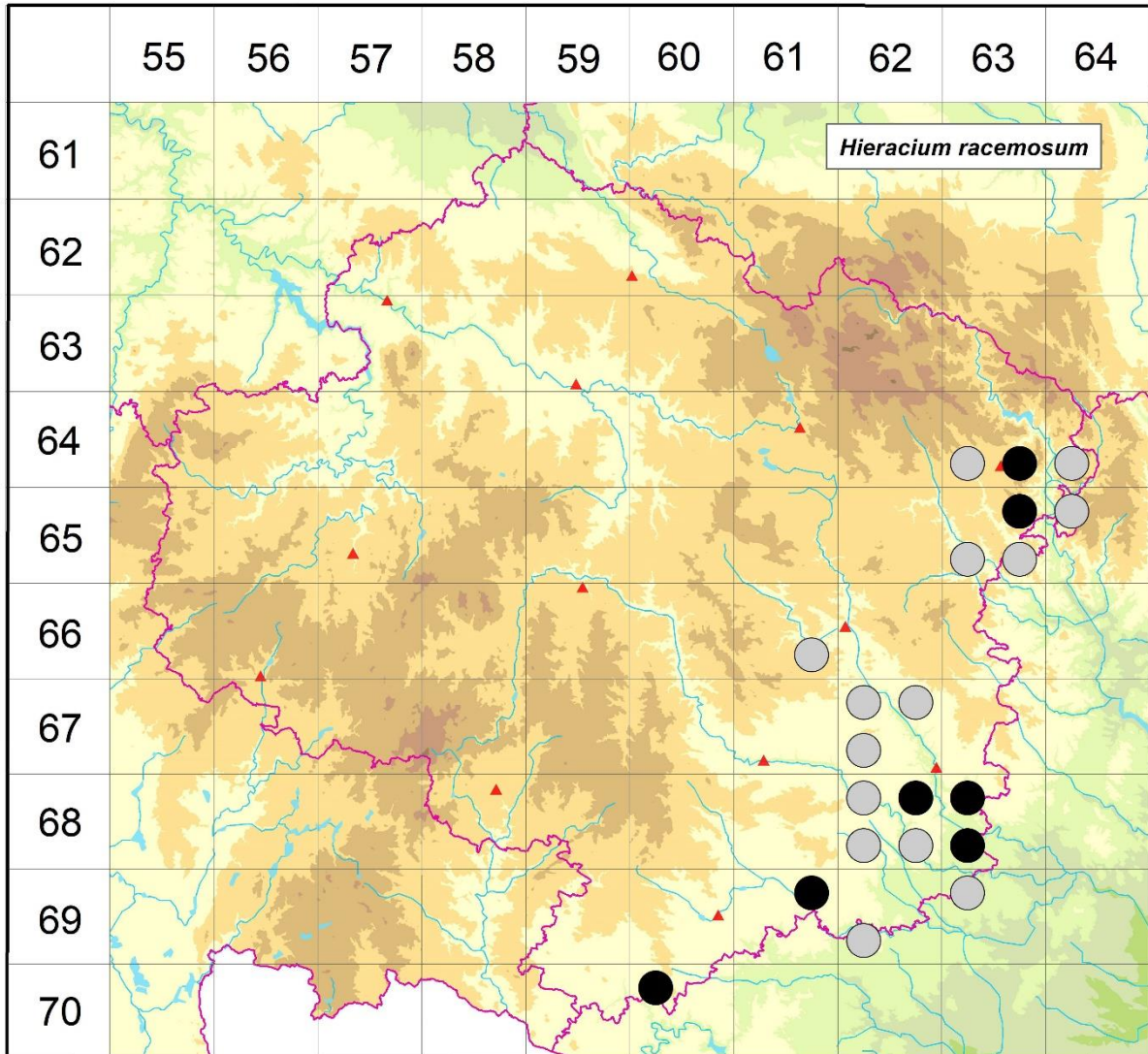


Rozšíření *Hieracium racemosum* na Vysočině

Červená kniha květeny Vysočiny

Čech L., Ekrť L., Ekrťová E., Juříčka J. & Jelínková J.

Vytvořeno: 2019-07-24



- 1 = historický výskyt do r. 2000
- 2 = recentní výskyt od roku 2000 (včetně)
- 3 = nepůvodní výskyt

- 6463c 1 Kundratice (Čáp 1981)
- 6463d 2 Dvořiště, Pivonice, Kozlov (Čáp 1981), Vrtěžír (Čáp 2006 NDOP), Kozlov, okr. Žďár n. S., smíšený les na SZ svahu Kozlovské horky směrem k Lesoňovicím (Čáp 1981 OLM, rev. J. Danihelka)
- 6464c 1 Štěpánov nad Svratkou: údolí Hrachovského potoka (Šilhanová 1994 BRNU in Moltašová et al. 2014), Sklapsko (Šilhanová & Unar 1995), Štěpánov n. Svr.: vlhčí lesní cesta údolím Hrachovského potoka ve smíšeném lese nad k. 430, 1 km SSZ od vrchu Páleniny (Šilhanová 1994 BRNU, rev. J. Danihelka & O. Rotreklová)
- 6563b 2 Kovářová: Pálený (Čáp 2006 NDOP), Smrček, Věžná (Čáp 1981)
- 6563c 1 Habří, Strážek, Střítež u Bukova (Čáp 1981 NDOP)

- 6563d 1 Bor: Spálený mlýn (Neuhäusl & Neuhäuslová 1968, Čáp 1981 NDOP), Sejřek (Čáp 1981 NDOP)
- 6564a 1 Chlébské: údolí Chlébského potoka (Grüll 1984a), Štěpánov nad Svratkou: Páleniny (Šilhanová & Unar 1995), vlhčí lesní cesta údolím Hrachovského potoka, 1 km SSZ vrchu Páleniny (Šilhanová 1994 BRNU), Ujčov: Jalovcová hora (Čáp 1981)
- 6661d 1 Oslavička: skalnatá stráň (Skryja 1973)
- 6762a 1 Budišov: park (Skryja 1973)
- 6762b 1 Tasov: u Polominy (Skryja 1973)
- 6762c 1 Pozďatín: les ke Smrku (Hruby 1932), u r. Maršovec (Nováčková 1975)
- 6862a 1 Hartvíkovice: Hartvíkovická skála (asi Wilsonova skála) (Suza 1930 BRNU), Plešice: Staré duby (Koblížek 1995 BRNL, rev. J. Danihelka)
- 6862b 2 Hartvíkovice: Hartvíkovická skála (Suza 1930 BRNU, rev. J. Danihelka), Sedlec u Náměště n. O.: Holý kopec (Unar 1993 in Koblížek et al. 1998), Gloriet (Zelený 2004 ČNFD)
- 6862c 1 Valeč (Hanáček 1891 BRNU), lesy J vsi (Hanáček 1891 BRNU, rev. J. Danihelka)
- 6862d 1 Kramolín: Dřínová hora (Ondráčková 1966 ZMT in Moltašová et al. 2014)
- 6863a 2 Kuroslepy: nad soutokem (Roleček 2005 ČNFD), Sudice: údolí Chvojnice (Ekrt 2011 NDOP)
- 6863c 2 Kladeruby, Mohelno: několik lokalit v údolí Jihlavy a Oslavy (Unar 1993 in Koblížek et al. 1998, Unar 1996, Řepka 2005)
- 6961b 2 Příštpo: V vsi (Čech 2009 NDOP), Radkovice u Hrotovic: Tenátnice (Čech 2008 herb. Čech, Čech 2008 NDOP)
- 6962c 1 Litovany: Litovanská stráň (Sutorý & Ondráčková 1993 in Koblížek et al. 1998)
- 6963a 1 Mohelno: Staré hory (Dvořák 1926 BRNM, Dvořák 1932 BRNM - vše in Moltašová et al. 2014)
- 7060a 2 Dešov: Novosyrovecké lesy (Filippov 2014 NDOP)

Zdrojová data:

ČNFD: Česká národní fytoocenologická databáze (spravována Ústavem botaniky a zoologie Přírodovědecké fakulty Masarykovy univerzity Brno)

NDOP: nálezová databáze ochrany přírody (spravována Agenturou ochrany přírody a krajiny ČR)

Pladias: databáze výskytu druhů projektu Pladias BÚ AV ČR v Průhonicích (Wild et al. 2019)

Zkratky veřejných herbářů jsou uvedeny dle Index Herbariorum (Thiers 2018)

Citovaná literatura – viz Bibliografie projektu (<http://www.prirodavysociny.cz/cs/38/cevnete-rostliny>)