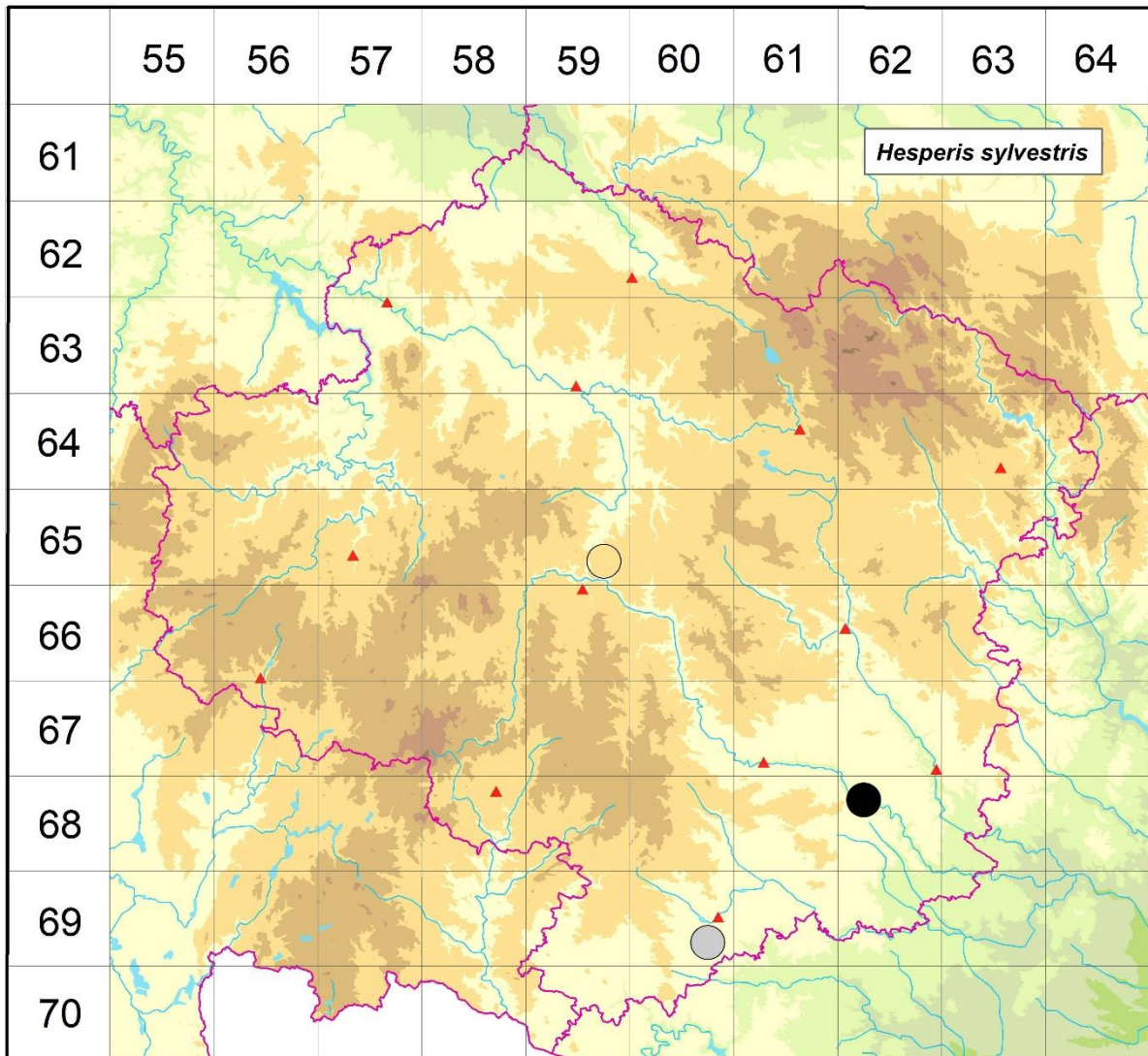


Rozšíření *Hesperis sylvestris* na Vysočině
Červená kniha květeny Vysočiny
 Čech L., Ekrt L., Ekrtová E., Juříčka J. & Jelínková J.

Vytvořeno: 2019-07-10



- 1 = historický výskyt do r. 2000
- 2 = recentní výskyt od roku 2000 (včetně)
- 3 = nepůvodní výskyt

- 6559d 3 Jihlava: v Březinových sadech (Heulos) (Neumann cca 1850 MJ, Pokorný in Formánek 1887 = zplanělá)
- 6862a 2 Plešice: PR Staré duby (Čech 2010 herb. Čech, Čech & Komárek 2010 NDOP, Ekrtová & Ekrt 2015b)
- 6960d 1 Jackov u Moravských Budějovic: údolí Jevišovky, 950 m ZJZ žel. zastávky Jackov, Krnčické boroví (Šmarda 1996 ZMT)

Zdrojová data:

ČNFD: Česká národní fytoocenologická databáze (spravována Ústavem botaniky a zoologie Přírodovědecké fakulty Masarykovy univerzity Brno)

NDOP: nálezová databáze ochrany přírody (spravována Agenturou ochrany přírody a krajiny ČR)

Pladias: databáze výskytu druhů projektu Pladias BÚ AV ČR v Průhonicích (Wild et al. 2019)

Zkratky veřejných herbářů jsou uvedeny dle Index Herbariorum (Thiers 2018)

Citovaná literatura – viz Bibliografie projektu (<http://www.prirodavysociny.cz/cs/38/cevnate-rostliny>)