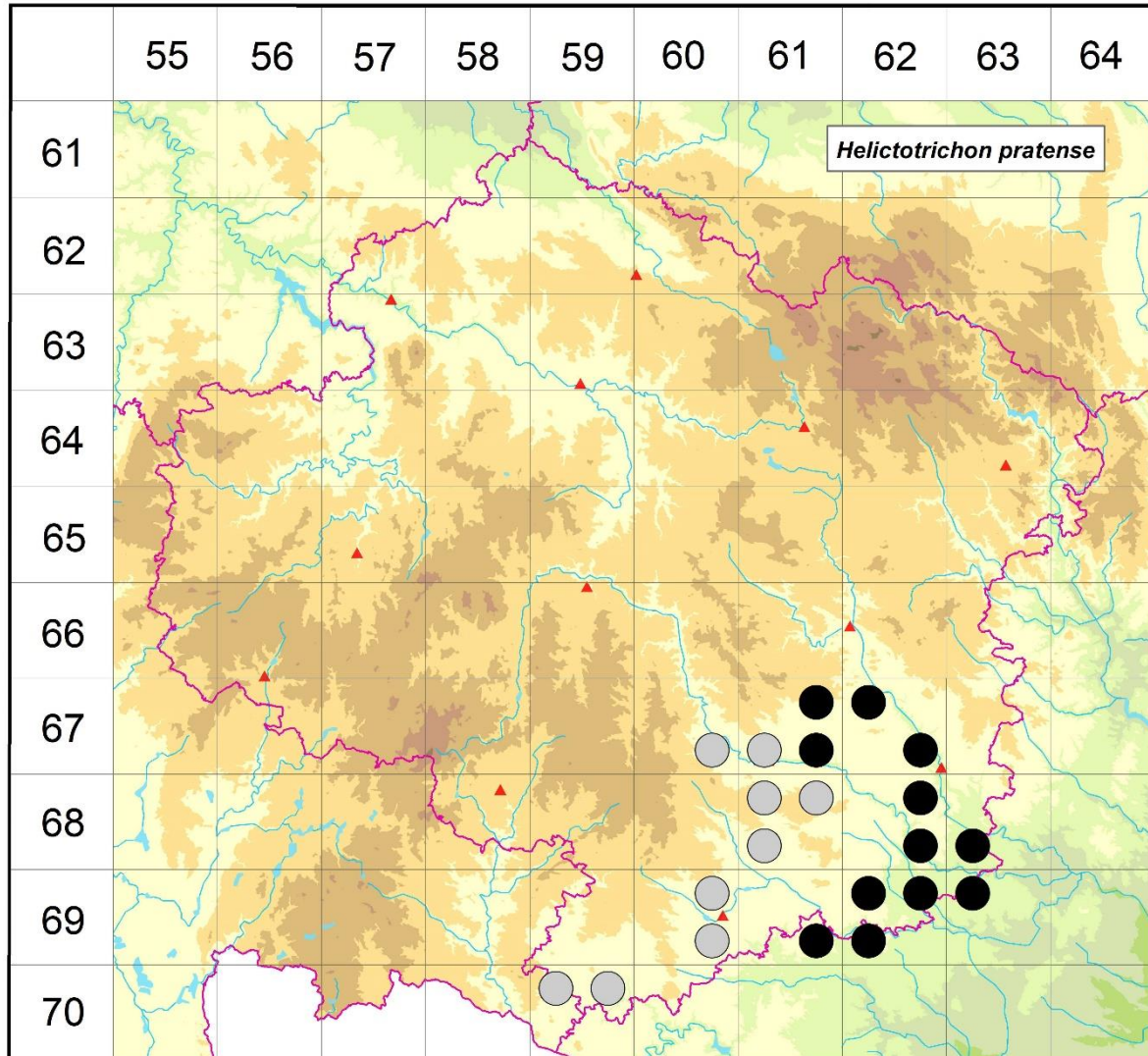


Rozšíření *Helictotrichon pratense* na Vysočině

Červená kniha květeny Vysočiny

Čech L., Ekrt L., Ekrtová E., Juříčka J. & Jelínková J.

Vytvořeno: 2019-11-26



- 1 = historický výskyt do r. 2000
- 2 = recentní výskyt od roku 2000 (včetně)
- 3 = nepůvodní výskyt

- 6760d 1 Nová Ves: zaniklý vápencový lom cca 500 m S středu obce (Ondráčková 1974 ZMT)
- 6761b 2 Budišov: u výsadby borovic Z obce (Komárek 2014 NDOP)
- 6761c 1 Třebíč: Týn, Přibíkův háj nad r. U Suchých (Picbauer 1906, Jičínský 1949 ZMT), nad dolním rybníkem týnského vodovodu (Jičínský 1949, 1951 ZMT), Bažantnice, nad horním Valíčkovým r. (Ondráčková 1974 ZMT)
- 6761d 2 Vladislav: u Božovce (not. Čech 2006), u mostu (not. Čech 2014)
- 6762a 2 Pyšel: u křížku na SZ obce (Čáp 2002 NDOP)
- 6762d 2 Ocmanice, Naloučany: několik lokalit (not. Čech 2001-2006, Dvořáčková 2002 MJ, Čech 2006 NDOP), VKP Pastvina u Naloučan (Dvořáčková 2002 MJ), Náměšť nad Oslavou (Podpěra 1912)

- 6861a 1 Mikulovice: 0,7 km S středu obce (Chytrý et al. 1997)
- 6861b 1 Klučov: v Klučovském lese (Picbauer 1906), Klučovská hora (Suza 1937 PRC)
- 6861c 1 Štěpánovice: údolí Štěpánovického potoka, proti Pánkově cihelně (Palík 1973 BRNU, Palík 1974 ZMT)
- 6862b 2 Vícenice: Pod čihadlem (not. Čech 2001), Zřátky: nad polní cestou ca 750 m Z centra obce (Ekrt 2010 MJ)
- 6862d 2 Kramolín, Mohelno: v lese nad údolím Jihlavy, v. n. Mohelno (Broum 2014 NDOP), Mohelno: U jezera (not. Čech 2001), Doubravka (not. Čech 2005)
- 6863c 2 Lhánice: stráně u Kozínku (Podpěra 1912), na kótě 354 cca 0,9 km Z-ZSZ středu obce (Řepka 1994 ZMT), Lhánice, Mohelno: řada lokalit (not. Čech 1999-2012), Mohelno: NPR Mohelenská hadcová step (např. Dvořák 1922, Jičínský 1923 ZMT, Dvořák 1924 ZMT, Podpěra 1925 PRC, Ondráčková 1963, 1965, 1966 ZMT, Řepka 2005, Grulich 2011 in Grulich 2014), na serpentinných skalách (Podpěra 1912), Staré hory (Jičínský 1952 ZMT), Senorady: PR Údolí Oslavy a Chvojnice, Senoradský véhon (Ekrt 2013 MJ), Kraví hora (Podpěra 1911 BRNU)
- 6960b 1 Moravské Budějovice: Heřmanské kopce, cca 1,3 km SV středu města (Jičínský 1949 ZMT)
- 6960d 1 Vesce: mezi obcí a Moravskými Budějovicemi (Güttler 1928)
- 6961d 2 Pulkov (not. Čech 2009), okraj lomu nad Pulkovem (Podpěra 1950 BRNU), okolí Pulkovského mlýna v údolí Rokytne (Bureš, Vymyslický 2011 in Grulich 2014)
- 6962a 2 Hrotovice: okolí zříceniny Mstěnice (Žalud 1936, Sutorý, Ondráčková 1993 in Koblížek 1998, Grulich 2011 in Grulich 2014, not. Ekrt 2015), údolí Mlýnského potoka nad zaniklou osadou Mstěnice (Ondráčková 1983 ZMT), les na hadci nad Novým r. (Houzarová 1983 ZMT, Grulich 2011 in Grulich 2014), Rouchovany: několik lokalit (not. Čech 2002-2009), lokalita Nové Dvory, Mlýnský potok (Sutorý, Ondráčková 1993 in Koblížek 1998)
- 6962b 2 Dukovany: údolí Jihlavy, nad přehradní hrází (Ondráčková 1976 ZMT), Heřmanice: údolí Heřmanického potoka, cca 2,7 km V – VSV Rouchovan (Ondráčková 1976 ZMT), Rouchovany, Slavětice: několik lokalit (not. Čech 2002-2012), Mez u Rouchovan (Sutorý, Ondráčková 1993 in Koblížek 1998), Šemíkovice: J a Z obce (Čech 2012 NDOP)
- 6962c 2 Biskupice: ad fl. Rokytne, serpentin (Suza 1912 BRNU), trávníky na J okraji obce (Šmarda 2001 NDOP)
- 6963a 2 Lhánice, Dukovany: několik lokalit (not. Čech 2001-2008), Dukovany: údolí Jihlavy, naproti historické Dukovanské elektrárně (Jičínský 1950 ZMT), PR Dukovanský mlýn (Ondráčková 1976 ZMT, Kubát 1980 LIT, Čech, Komárek 2009 NDOP), U včelína (Koblížek 1993 in Koblížek 1998), Lhánice: údolí Jihlavy (Dvořák 1932 ZMT)
- 7059a 1 Lovčovice: 0,5 km SSV obce (Šimek 1976)
- 7059b 1 Kdousov: nad Tříletým mlýnem, 1 km V obce (Šimek 1976)

Zdrojová data:

ČNFD: Česká národní fytoecnologická databáze (spravována Ústavem botaniky a zoologie Přírodovědecké fakulty Masarykovy univerzity Brno)

NDOP: nálezová databáze ochrany přírody (spravována Agenturou ochrany přírody a krajiny ČR)

Pladias: databáze výskytu druhů projektu Pladias BÚ AV ČR v Průhonicích (Wild et al. 2019)

Zkratky veřejných herbářů jsou uvedeny dle Index Herbariorum (Thiers 2018)

Citovaná literatura – viz Bibliografie projektu (<http://www.prirodavysociny.cz/cs/38/cevnote-rostliny>)