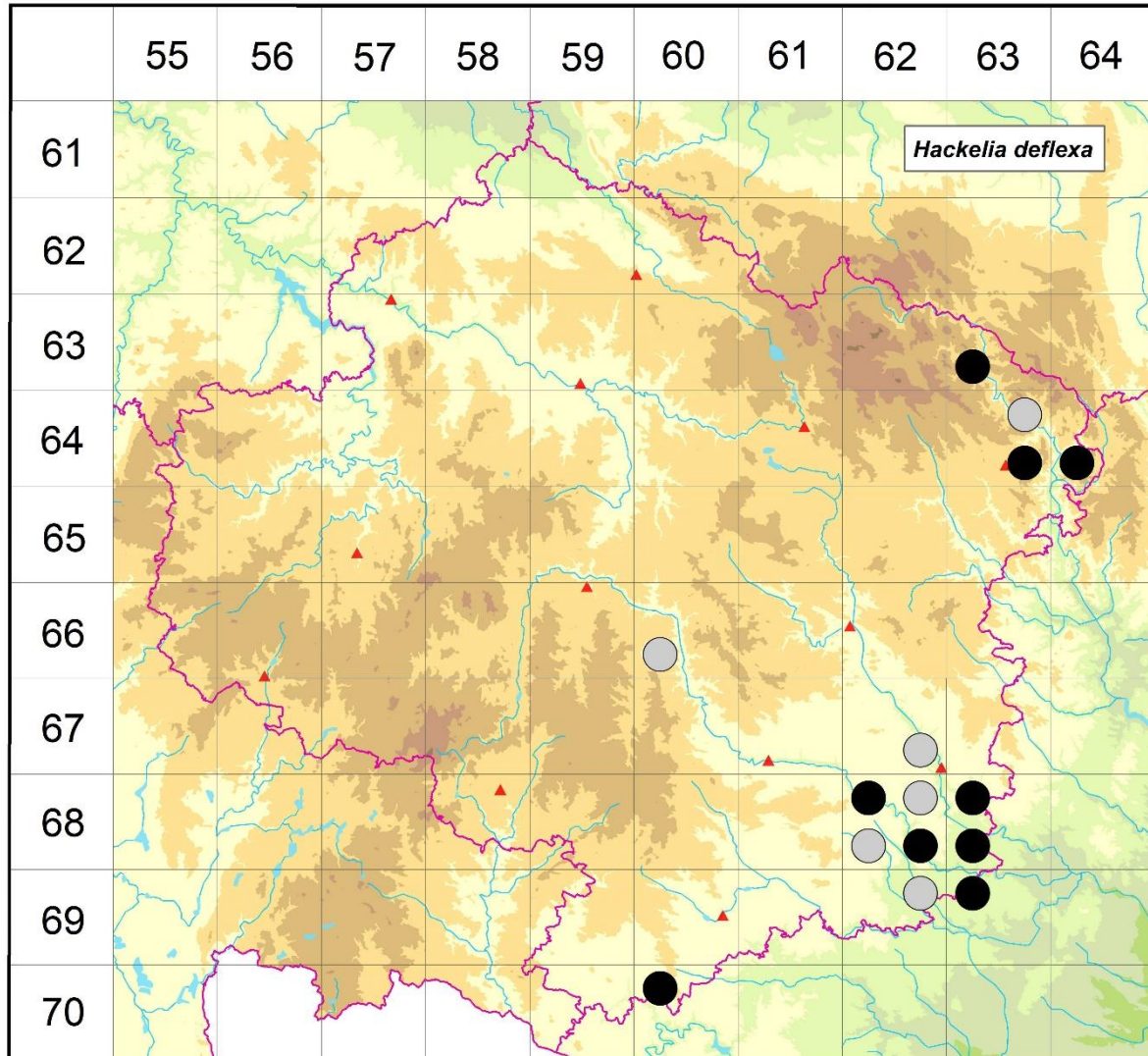


Rozšíření *Hackelia deflexa* na Vysočině

Červená kniha květeny Vysočiny

Čech L., Ekrť L., Ekrťová E., Juříčka J. & Jelínková J.

Vytvořeno: 2019-12-06



- 1 = historický výskyt do r. 2000
- 2 = recentní výskyt od roku 2000 (včetně)
- 3 = nepůvodní výskyt

- 6363c 2 Nový Jimramov: PP Štarkov (Sutory 2009 in Hadinec & Lustyk 2009)
- 6463b 1 Vír: v lese při cestě do Chudobína [dnes zatopená osada] (Jelínek 1929 BRNU)
- 6463d 2 Dvořiště: zřícenina hradu Aueršperk (Marek 2013 NDOP), Pivonice: hrad Zubštejn (Čech 2003 MJ, Lysák 2003 NDOP, Čech 2003 in Hadinec & Lustyk 2009, not. Čech 2010)
- 6464c 2 Bolešín: Dědkovské (Čech 2010 herb. Čech), Štěpánov nad Svratkou: Nad Hamry (Čepelová, Fiala 2013 in NDOP; Čech 2017 herb. Čech)
- 6660c 1 Střížov: nad L břehem říčky Brtnice, asi 500 m Z mlýna Doubkov (Diener 1942 MJ), Mezi Komárovicemi a Střížovem (Diener 1942 PRC, rev. K. Kubát)
- 6762d 1 Náměšť nad Oslavou: lesy u Náměště (Hanáček BRNU)
- 6862a 2 Kozlany: údolí Jihlavy, zřícenina hradu Kozlov (Ondráčková 1965 ZMT, not. Čech 2017)

- 6862b 1 Hartvíkovice: údolí Jihlavy, Wilsonova skála (Ondráčková 1965 ZMT, Ondráčková 1969 ZMT)
- 6862c 1 Hrotovice: po Kozí horou (Dvořák 1910 BRNM)
- 6862d 2 Kramolín: Hrádek, pod hrází v. n. Dalešice (Řepka 1993 in Koblížek 1998), Mohelno: Nad hradem (Řepka 1993 in Koblížek 1998, Čech 2006 herb. Čech)
- 6863a 2 Březník: Nad brodem k Vlčímu kopci (Čech 2016 herb. Čech)
- 6863c 2 Kuroslepy: kamenné moře nad údolím Chvojnice proti Levnovu (Ekrt 2013 MJ, not. Čech & Komárek 2017), Kraví hora (Čech 2009 ZMT), PR Údolí Oslavy a Chvojnice, pod Kraví horou (Ekrt et al. 2014), Lhánice: Velká skála (Řepka 1993 in Koblížek 1998, Roleček 2011, Čech 2013 herb. Čech), Mohelnička (Řepka 1993 in Koblížek 1998, Čech 2014 herb. Čech), Na babách (Houzarová 1988 ZMT, Čech 2017 herb. Čech), Čihadlo (Čech 2017 herb. Čech); Mohelno: pod stepí (not. Čech 2006-2012, Čech 2008 ZMT), mezi Dukovanským mlýnem a Havránkem (Ondráčková 1973 ZMT), osypy skal SSZ od Mohelenského mlýna (Čech 2008 ZMT), NPR Mohelenská hadcová step (Řepka 2005)
- 6962b 1 Dukovany: Skryje, zřícenina hradu Rabštejn (Vlček 1973)
- 6963a 2 Lhánice: Okrouhlík I (Řepka 1993 in Koblížek 1998), Mohelno: mezi Starými horami a historickou Dukovanskou elektrárnou (Jičínský 1949 ZMT), pod Dukovanským mlýnem (Jičínský 1949 ZMT), Před Babami (Čech 2017 herb. Čech)
- 7060a 2 Malý Dešov: údolí Želetavky, 150 m SSZ Mácova mlýna (Šmarda 2003 ZMT, Šmarda 2003 in Hadinec & Lustyk 2009)

Zdrojová data:

ČNFD: Česká národní fytoecnologická databáze (spravována Ústavem botaniky a zoologie Přírodovědecké fakulty Masarykovy univerzity Brno)

NDOP: nálezová databáze ochrany přírody (spravována Agenturou ochrany přírody a krajiny ČR)

Pladias: databáze výskytu druhů projektu Pladias BÚ AV ČR v Průhonicích (Wild et al. 2019)

Zkratky veřejných herbářů jsou uvedeny dle Index Herbariorum (Thiers 2018)

Citovaná literatura – viz Bibliografie projektu (<http://www.prirodavysociny.cz/cs/38/cevnate-rostliny>)