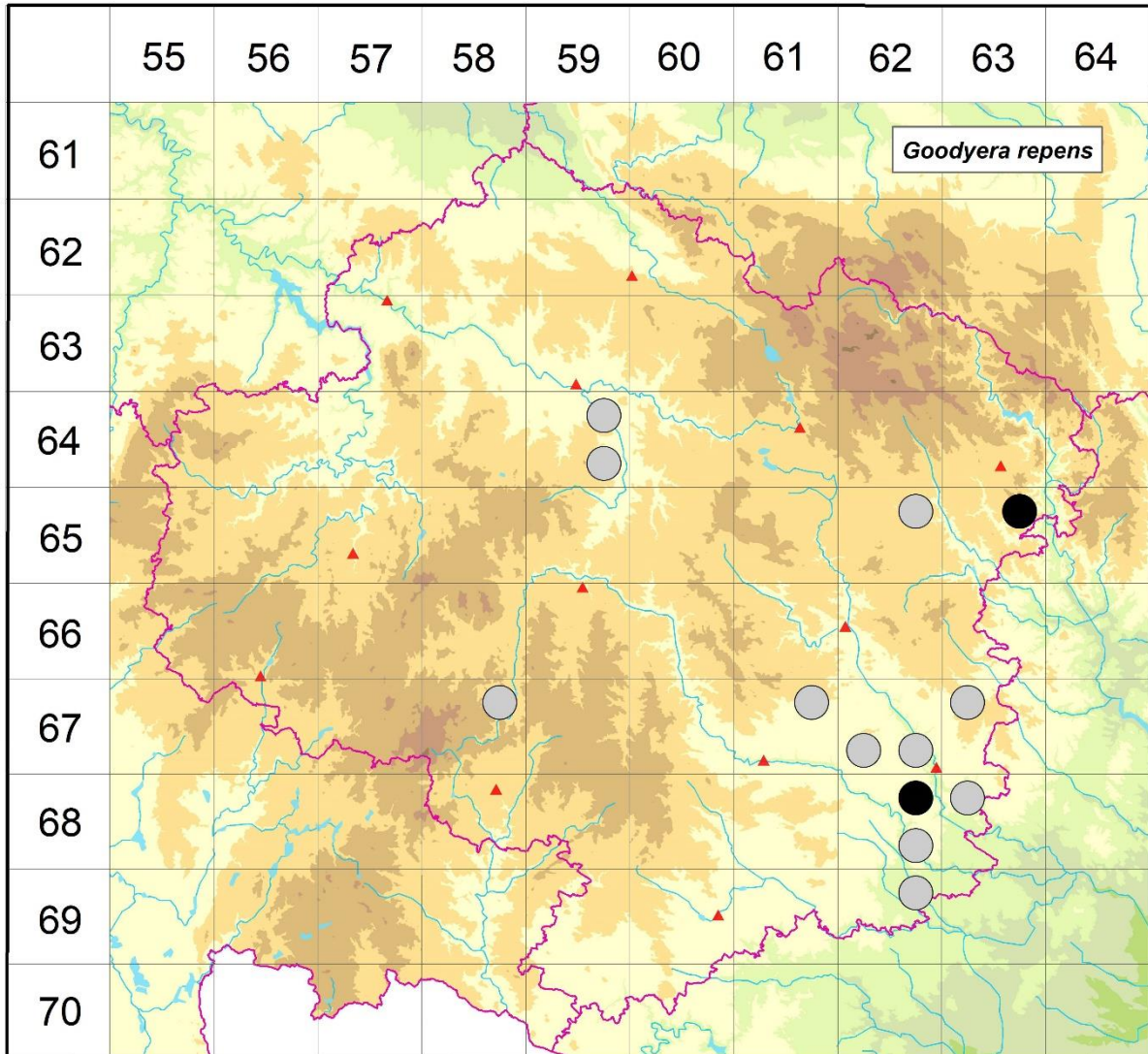


## Rozšíření *Goodyera repens* na Vysočině

### Červená kniha květeny Vysočiny

Čech L., Ekrt L., Ekrtová E., Juříčka J. & Jelínková J.

Vytvořeno: 2019-06-13



- 1 = historický výskyt do r. 2000
- 2 = recentní výskyt od roku 2000 (včetně)
- 3 = nepůvodní výskyt

- 6459b 1 Baštínov: les Brennhubel [ca 500 m Z obce Mírovka] (Schwarzel 1867 MJ)
- 6459d 1 Květnov (Schwarzel 1868 in Mandák & Procházka 2000)
- 6562b 1 Olešínky: údolí Bobrůvky (Servít 1910 in Jatiová et Šmiták 1996)
- 6563b 2 Lískovec u Nedvědice: Borové sedlo, bor nad P břehem Vrtěžířského potoka ca 1,3 km SSZ obce (not. Čech 2002, Lysák 2003 NDOP)
- 6758b 1 Růžená: řídce (Oborny in Formánek 1887-1897)
- 6761b 1 Nárameč: les Strání (Veselský in Suza 1936, Suza 1936 in Jatiová et Šmiták 1996)
- 6762c 1 Studenec: les u nádraží (Dvořák 1914 BRNM, BRNU, ZMT, Suza 1914 BRNM, BRNU, Hruby 1920 BRNU, Hruby 1921, Suza 1929, 1934, Dvořák 1932 - vše in Jatiová et Šmiták 1996, Suza 1936)

- 6762d 1 Náměšť nad Oslavou (Makowsky 1862, Schwoder 1864 BRNU - vše in Jatiová et Šmiták 1996)
- 6763a 1 Jindřichov (Schwoder 1880 BRNM, Schwoder 1881 BRNU, Roemer sec. Formánek 1887, Dvořák 1910 ZMT - vše in Jatiová et Šmiták 1996, Dvořák 1910 ZMT)
- 6862b 2 Sedlec u Náměště nad Oslavou: Holý vrch (Čech 2005 herb. Čech, Čech et al. 2005-2012, Čech in Hadinec & Lustyk 2006, Čech & Komárek 2008 NDOP)
- 6862d 1 Náměšť n. O.: mezi Skryjským a Slavětickým mlýnem [údolí zatopeno v. n. Mohelno] (Suza 1936)
- 6863a 1 Kuroslepy: údolí Oslavy, Kraví hora (Schwöder in Podpěra 1914), Mohelno (Drtílek 1946 NDOP)
- 6962b 1 Mohelno: Skryjský mlýn (Suza 1920 BRNM, Suza 1936 vše in Jatiová et Šmiták 1996)

Zdrojová data:

ČNFD: Česká národní fytoocenologická databáze (spravována Ústavem botaniky a zoologie Přírodovědecké fakulty Masarykovy univerzity Brno)

NDOP: nálezová databáze ochrany přírody (spravována Agenturou ochrany přírody a krajiny ČR)

Pladias: databáze výskytu druhů projektu Pladias BÚ AV ČR v Průhoncích (Wild et al. 2019)

Zkratky veřejných herbářů jsou uvedeny dle Index Herbariorum (Thiers 2018)

Citovaná literatura – viz Bibliografie projektu (<http://www.prirodavysociny.cz/cs/38/cevnate-rostliny>)