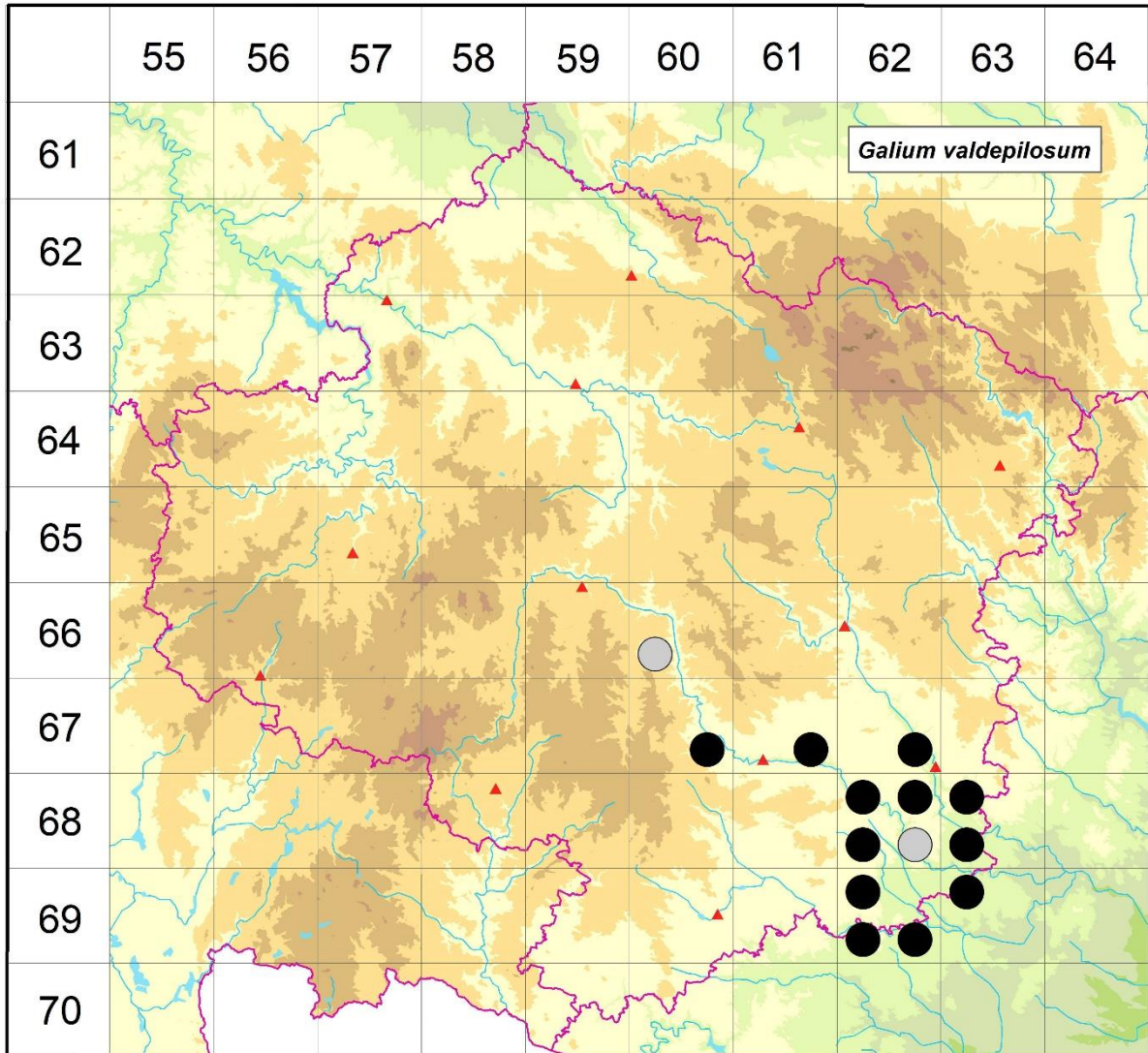


Rozšíření *Galium valdepilosum* na Vysočině

**Červená kniha květeny Vysočiny**

Čech L., Ekrt L., Ekrtová E., Juříčka J. & Jelínková J.

Vytvořeno: 2019-06-13



- 1 = historický výskyt do r. 2000
- 2 = recentní výskyt od roku 2000 (včetně)
- 3 = nepůvodní výskyt

- 6660c 1 Malé: v údolí Brtnice proti mlýnu Doubkov, 1 km SZ obce (Zlámalík 1991 MJ), PR Údolí Brtnice (Růžička & Zlámalík 1997)
- 6760d 2 Krahulov: údolí Jihlavy od Padrtova mlýna k Červenému mlýnu SV obce (Bureš, Vymyslický 2011 in Grulich 2014)
- 6761d 2 Vladislav: na L břehu Jihlavy na V okraji obce (Koutecký 2011 in Grulich 2014)
- 6762d 2 Zahrádka: podél silnice u mostu přes Oslavu Z od Naloučanského mlýna (Danihelka et al. 2011 in Grulich 2014)
- 6862a 2 Koněšín: skály Halířka nad Dalešickou přehradou (Koutecký 2011 in Grulich 2014)

- 6862b 2 Březník: Kančí žlíbek (not. Čech 2011), nad levým břehem Oslavy, cca 750 m J od U Vlasáka (not. Juříčka 2011), PR Údolí Oslavy a Chvojnice (Zelený 2008, Čech 2011 in Grulich 2014)
- 6862c 2 Hrotovice: na hřbitku mezi Milačkou a Rouchovankou ca 1,2 km JV kostela (Grulich 2011 in Grulich 2014)
- 6862d 1 Kramolín: několik lokalit nad Dalešickou přehradou (Řepka 1993 in Koblížek 1998), Mohelno: údolí Jihlavy, nad S břehem nádrže Mohelno, cca 2,5 - 2,9 km ZJZ - JZ kostela v obci (Řepka 1994 ZMT), nad L břehem Mohelenské nádrže S od trati Topoly, 4,35 km Z-SZ kostela v obci (Řepka 1994 ZMT), S trati Nad hradem, cca 3,1 km ZJZ kostela v obci (Řepka 1994 ZMT)
- 6863a 2 Kuroslepy: PR Údolí Oslavy a Chvojnice (Ekrt et al. 2014), Lhánice: údolí Jihlavy, v trati Velká Skála, 100 m Z od údolí potoka (Řepka 1994 ZMT)
- 6863c 2 Kuroslepy: údolí Oslavy, Kraví hora (Urc in Chytil 1979, Ekrt et al. 2014), Lhánice: údolí Jihlavy, Na babách (Řepka 1994 ZMT), Mohelno: Askalafův vrch (not. Čech 2008), za zatáčkou (not. Čech 2011), Mohelno, Lhánice: řada údajů v údolí Jihlavy, NPR Mohelenská hadcová step aj. (např. Řepka 1993 in Koblížek 1998, Řepka 2005, Roleček 2011)
- 6962a 2 Hrotovice: lesy nad Stinským r., ostrožna nad Rouchovankou s zříceninou Mstětice, na hadci nad Novým r. 2,3 km JV kostela v obci (Grulich 2011 in Grulich 2014)
- 6962c 2 Biskupice: na JV okraji hřbitova v obci (Šmarda 2001 ZMT), Přešovice: Cibuluška, na hřbetě meandru Rokytné 1,7-2,7 km JV kostela v obci (Grulich 2011 in Grulich 2014)
- 6962d 2 Šemíkovice: při cestě od silnice Šemíkovice - Tavíkovice na Výrovu skálu, cca 1,8 km J-JJV středu obce (Juříčka 2011 MJ), Tavíkovice: nad L břehem Rokytné S - SV obce (Kaplan, Grulich 2011 in Grulich 2014)
- 6963a 2 Dukovany: na hadcích (not. Čech 2007), Na kopcích (not. Čech 2008), u křižovatky (not. Čech 2008), Dukovanský mlýn (not. Čech 2013), údolí Jihlavy (např. Chytrý 1992 in Chytrý & Vicherek 1996, Řepka 1993 in Koblížek 1998), Lhánice: poblíž vrcholu Okrouhlík (Řepka 1994 ZMT), údolí potoka Mohelnička, 1,3 km JJZ kaple v obci (Řepka 1995 ZMT)

#### Zdrojová data:

ČNFD: Česká národní fytoecnologická databáze (spravována Ústavem botaniky a zoologie Přírodovědecké fakulty Masarykovy univerzity Brno)

NDOP: nálezová databáze ochrany přírody (spravována Agenturou ochrany přírody a krajiny ČR)

Pladias: databáze výskytu druhů projektu Pladias BÚ AV ČR v Průhonicích (Wild et al. 2019)

Zkratky veřejných herbářů jsou uvedeny dle Index Herbariorum (Thiers 2018)

Citovaná literatura – viz Bibliografie projektu (<http://www.prirodavysociny.cz/cs/38/cevnete-rostliny>)