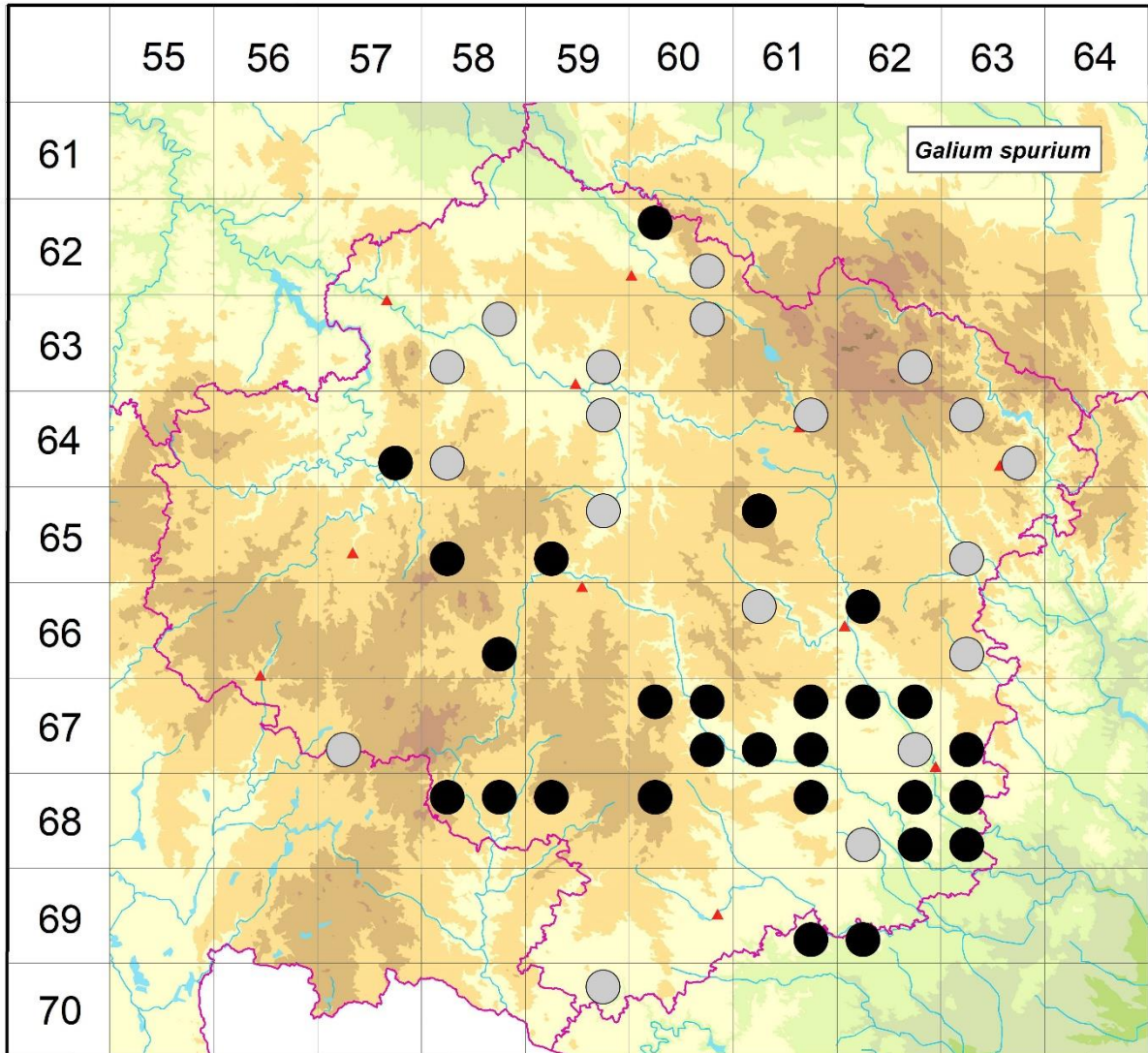


Rozšíření *Galium spurium* na Vysočině

Červená kniha květeny Vysočiny

Čech L., Ekrť L., Ekrťová E., Juříčka J. & Jelínková J.

Vytvořeno: 2019-06-13



- 1 = historický výskyt do r. 2000
- 2 = recentní výskyt od roku 2000 (včetně)
- 3 = nepůvodní výskyt

- 6260a 2 Libice nad Doubravou: 1 km SZ obce (Čech 2006 MJ)
- 6260d 1 Hudeč (Jirásek 1993 in Jirásek 1995)
- 6358b 1 Malčín: Dobrá Voda (Faltys 1997 in Čech 2003), Příseka: S obce (Faltys 1997 in Čech 2003, Růžička 1997 MJ)
- 6358c 1 6358c (Faltys 1990)
- 6359d 1 Termesivy: v obci (Faltys 1982 NDOP)
- 6360b 1 Ždírec nad Doubravou: při silnici SV od Nového Ranska (Faltys 1986 NDOP)
- 6362d 1 Studnice: V obce (Faltys 1996 NDOP)
- 6457d 2 Vřesník: pole na Z okraji obce (Čech 2014 herb. Čech, Komárek, Čech 2014 NDOP)

- 6458c 1 6458c (Faltys 1990)
- 6459b 1 6458c (Faltys 1990)
- 6461b 1 Žďár nad Sázavou (Faltys 1999 in Faltys in litt.)
- 6463a 1 Rovné: 1 km V obce (Lososová 1999 ČNFD)
- 6463d 1 Bystřice nad Pernštejnem (Kaplan in Slavík 2000)
- 6558c 2 Jankov: ca 500 m V centra obce (Ekrt 2005 CB, Štech 2005 in Čech et al. 2006)
- 6559b 1 Jihlava: u křižovatky silnic Polná-Štoky-Jihlavy (Lososová 1998 ČNFD)
- 6559c 2 Zborná: mezi osadou Stříbrný Dvůr a silnicí do Smrčné (Trávníček 2005 in Čech et al. 2006), Vyskytná (Koutecký 2005 ND JČP ČBS)
- 6561a 2 Bohdalov: 0,5 km JZ obce (Kaplan 2005 PRA, Trávníček 2005 in Čech et al. 2006)
- 6563c 1 Střítež: zříc. hradu Lísek (Čáp 1981 NDOP)
- 6658d 2 Buková: pole SV r. Broum (Lepš, Koutecký 2005 in Čech et al. 2006), Dolní Cerekev: J okraj obce u zelené turistické značky (Otýpková 2005 ČNFD)
- 6661a 1 Stránecká Zhoř: u křížku ca 0,3 km JZ obce (Lososová 1999 ČNFD)
- 6662a 2 Dobrá Voda: Z okraj obce (Otýpková 2007)
- 6663c 1 Osová Bitýška: na Z okraji města (Lososová 1999 ČNFD)
- 6757c 1 Urbanov (Kaplan in Slavík 2000)
- 6760a 2 Kněžice: několik mikrolokalit (Lososová 2005 ČNFD, Otýpková 2007), Zašovice: pod Salátovým kopcem (Lososová 2005 ČNFD, Otýpková 2005 ČNFD)
- 6760b 2 Nová Ves: ca 1 km ZJZ vrcholu Číhalického kopce (Danielka, Čech 2011 in Grulich 2014), Přibyslavice: polní cesty do Číhalína (not. Čech 2011, Danielka, Čech 2011 in Grulich 2014)
- 6760d 2 Krahulov: žel. stanice (Bureš, Vymyslický 2011 in Grulich 2014)
- 6761b 2 Hodov: JZ okraj obce (Komárek 2014 NDOP), Nárameč: ca 0,5 km ZSZ kaple v obci (Hrouda, Koutecký 2011 in Grulich 2014), Rudíkov: ca 0,8 km JV kostela v obci (Hrouda, Koutecký 2011 in Grulich 2014), 0,5 km SZZ kostela v obci (Otýpková 2005 ČNFD)
- 6761c 2 Pocoucov: S okraj vsi (Otýpková 2005 ČNFD, Danielka 2011 in Grulich 2014), Třebíč: ca 2,1-2,7 km S žel. stanice (Danielka 2011 in Grulich 2014)
- 6761d 2 Hostákov: JV obce (Hrouda 2011 in Grulich 2014), Pozdátky: ca 1,3 km ZSZ obce (Trávníček 2011 in Grulich 2014)
- 6762a 2 Doubrava: podél silnice 0,7 km VSV a 0,6 km VJV osady (Trávníček 2011 in Grulich 2014), Oslava (not. Čech 2015)
- 6762b 2 Vaneč: S část obce (Chrtek 2011 in Grulich 2014)
- 6762d 1 Náměšť n. Osl. (Kaplan in Slavík 2000)
- 6763c 2 Horní Lhotice: 0,7 SSZ-SSV kaple v osadě (Bureš, Vymyslický 2011 in Grulich 2014)
- 6858a 2 Mysletice: u silnice 1 km SZ kaple v obci (Otýpková 2005 ČNFD)
- 6858b 2 Krahulčí: u silnice č. 23 ca 1 km SV kostela (Otýpková 2005 ČNFD)
- 6859a 2 Bohuslavice: ca 1,3 km SZ obce (Douda 2005 herb. Douda, Douda 2005 in Čech et al. 2006)
- 6860a 2 Štěměchy: S obce (Danielka 2011 in Grulich 2014)
- 6861b 2 Ostašov: ca 300-500 m S od V okraje vsi (not. Čech 2011, Čech 2011 in Grulich 2014)
- 6862b 2 Okarec: J obce (Komárek 2011 NDOP)
- 6862c 1 Stropěšín: 0,6 km J obce (Kropáč 1971 ČNFD)
- 6862d 2 Dalešice (not. Čech 2004)
- 6863a 2 Březník: ca 2 km JV obce (Lososová 2003 ČNFD)
- 6863c 2 Kuroslepy: pole nad Skřípským mlýnem (Ekrt 2014 MJ), Mohelno (not. Čech 2008, Bureš, Vymyslický 2011 in Grulich 2014), údolí Skřípinského potoka, tzv. Kočičák (Jelínková 2007 ZMT)
- 6961d 2 Pulkov: v údolí Rokytné (Bureš, Vymyslický 2011 in Grulich 2014)

6962c 2 Přešovice: pole (not. Čech 2011)
7059b 1 Police u Jemnice (Kaplan in Slavík 2000)

Zdrojová data:

ČNFD: Česká národní fytoocenologická databáze (spravována Ústavem botaniky a zoologie Přírodovědecké fakulty Masarykovy univerzity Brno)

NDOP: nálezová databáze ochrany přírody (spravována Agenturou ochrany přírody a krajiny ČR)

Pladias: databáze výskytu druhů projektu Pladias BÚ AV ČR v Průhonicích (Wild et al. 2019)

Zkratky veřejných herbářů jsou uvedeny dle Index Herbariorum (Thiers 2018)

Citovaná literatura – viz Bibliografie projektu (<http://www.prirodavysociny.cz/cs/38/cevnete-rostliny>)