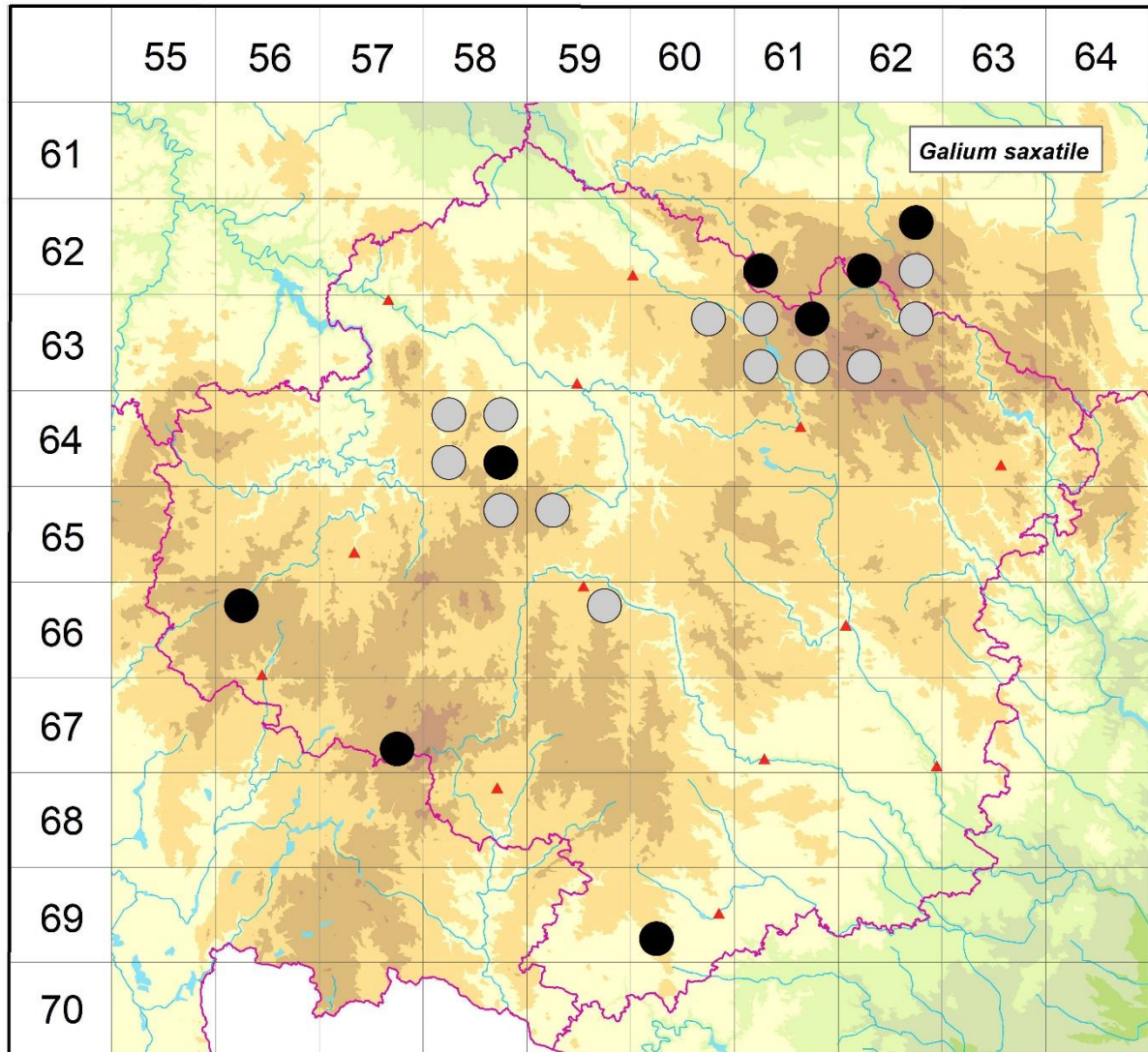


Rozšíření *Galium saxatile* na Vysočině

Červená kniha květeny Vysočiny

Čech L., Ekrť L., Ekrťová E., Juříčka J. & Jelínková J.

Vytvořeno: 2019-06-13



- 1 = historický výskyt do r. 2000
- 2 = recentní výskyt od roku 2000 (včetně)
- 3 = nepůvodní výskyt

- 6261c 2 Zálíbené: bývalé rašeliniště Na velkém Černém (Faltysová 1988 NDOP, Čech 2017 herb. Čech)
- 6262b 2 Borová: 2 km SZ od žel. nádraží v obci (Juříčka 2006 MJ, Peterka 2010, 2013), Pustá Kamenice: nedaleko odbočky ze silnice Borová-Pustá Kamenice ca 3 km V kostela v obci (Gutzerová 2012 NDOP)
- 6262c 2 Svratouch: lesní cesty JV hájovny a na J okraji obce (Kirschner 1990 in FK Hlinsko in NDOP), U Tučkovy hájovny (not. Čech & Komárek 2017)
- 6262d 1 Borová Pustá Kamenice: 1,2 km Z od přejezdu silnice do Krouny, u oplocenky 700 m Z od odbočky silnice do Proseče (Skalický 1990 in FK Hlinsko in NDOP)
- 6360b 1 Staré Ransko: NPR Ransko (Faltys 1985 NDOP)
- 6361a 1 Vojnův Městec: odbočka silnice do Nové Huti (Faltys 1996 NDOP)

- 6361b 2 Herálec: mezi silnicí k osadě Kocanda a pravým břehem Svratky, 750-1000 m JJZ obce (not. Růžička 1996, Růžička et al. 1996 in Růžička 1999), Vojnův Městec: chalupa v lese při cestě od křižovatky u Nové Huti k Cikháji (Faltys 1996 NDOP), Cikháj: u Kašovky (Čech 2017 herb. Čech)
- 6361c 1 Vepřová: les při silnici k Radostínu (Faltys 1986 NDOP)
- 6361d 1 Cikháj: JV obce po modré značce ke Třem Studním (Faltys 1996 NDOP)
- 6362b 1 Sněžné: SV svah Buchtova kopce (Faltys 1991 NDOP)
- 6362c 1 Sklenné: silnice ke Třem Studním (Faltys 1996 NDOP)
- 6458a 1 Leština: SV kóty Orlík, cca 1,5 km SZ obce (Jaroš 1974 MJ)
- 6458b 1 Skála: u SZ okraje r. Kachlička (Koblížek 1974 in Skalický & Štech 2000)
- 6458c 1 Humpolec: u pomníku v lese Pod Načeráky, cca 1,5 km J města (Švarc 1974 MJ), Krasoňov: Obecní les, asi 1,3 km SV–SSV kostela v obci (Řepka 1993 MJ, Řepka & Lustyk 1995), Plačkov: více mikrolokalit, např. podél cesty od r. Plačkovský k silnice Krasoňov-Humpolec (Čábera 1963 MJ, Houfek 1974 MJ, Mladý, Houfek 1974 in Skalický & Štech 2000, Růžička 1989 MJ), Z svah V oboře (Řepka 1993 MJ)
- 6458d 2 Kamenice u Herálce: Okrouhlík (Čech 1995 MJ), u Kamenického r. (Čech 2007 MJ)
- 6558b 1 Ústí: na levém břehu Hejnického potoka 700 m JV obce (Lustyk 1993 MJ)
- 6559a 1 Větrný Jeníkov: chatová osada S Černého r. (Faltys 1987 NDOP)
- 6656a 2 Lidmaň: Pod Bohutínem (Čech 2007 MJ)
- 6659b 1 Jihlava: na Pančavě (Picbauer in Ambrož 1929)
- 6757d 2 Klatovec: podél Studentského potoka ca 2,2 km VSV centra obce (Kučera 1968 in Kučera 1992, Ekrt 2009 MJ)
- 6960c 2 Dědice: Budkovské polesí, údolí Jevišovky, okraj silnice, 2,65 km S žel. Stanice, běžně (Šmarda 2003 ZMT)

Zdrojová data:

ČNFD: Česká národní fytoecnologická databáze (spravována Ústavem botaniky a zoologie Přírodovědecké fakulty Masarykovy univerzity Brno)

NDOP: nálezořá databáze ochrany přírody (spravována Agenturou ochrany přírody a krajiny ČR)

Pladias: databáze výskytu druhů projektu Pladias BÚ AV ČR v Průhonicích (Wild et al. 2019)

Zkratky veřejných herbářů jsou uvedeny dle Index Herbariorum (Thiers 2018)

Citovaná literatura – viz Bibliografie projektu (<http://www.prirodavysociny.cz/cs/38/cevnate-rostliny>)