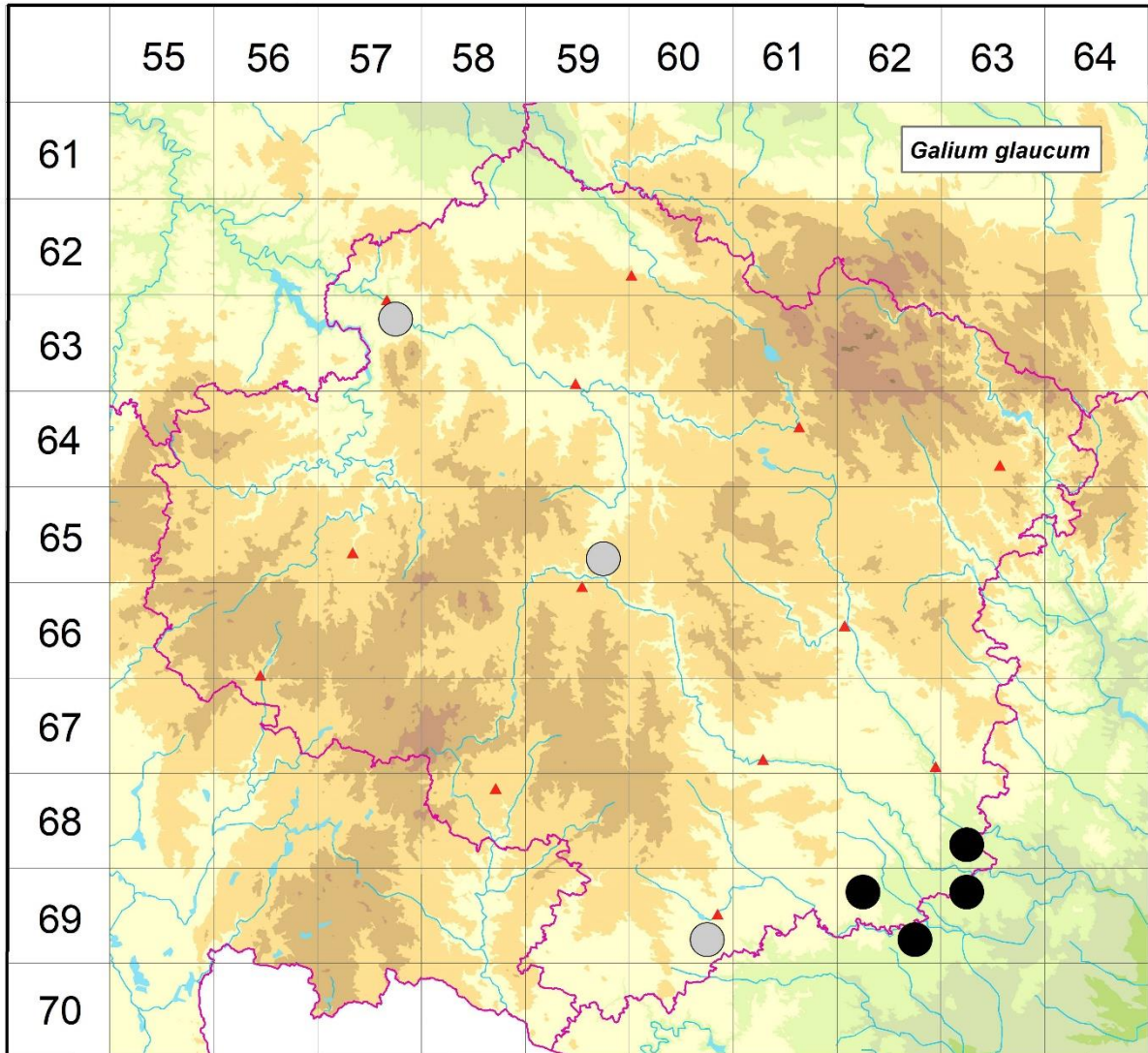


## Rozšíření *Galium glaucum* na Vysočině

### Červená kniha květeny Vysočiny

Čech L., Ekrt L., Ekrtová E., Juříčka J. & Jelínková J.

Vytvořeno: 2019-06-13



- 1 = historický výskyt do r. 2000
- 2 = recentní výskyt od roku 2000 (včetně)
- 3 = nepůvodní výskyt

- 6357b 1 Vilémovice: výslunný skalnatý svah za žel. zastávkou na P břehu Sázavy (Kobrlé in Čábera 1969)
- 6559d 1 Jihlava (Kohl 1978 MP)
- 6863c 2 Lhánice: Velká Skála a okolí (Řepka 1993 in Koblížek 1998, Grulich 2011 in Grulich et al. 2014), Mohelno: NPR Mohelenská hadcová step (Picbauer 1921 BRNU, Dvořák 1932, Broum 2013 NDOP), na serpentinech (Suza 1930)
- 6960d 1 Nové Syrovce (Güttler 1928, 1929b)
- 6962a 2 Rouchovany: Mstěnický hrádek (Sutorý, Ondráčková 1993 in Koblížek 1998, not. Čech 2002, Ekrt 2015 MJ)
- 6962d 2 Šemíkovice: v údolí Rokytné nad Bendovým mlýnem (Lacina 2012 NDOP)

6963a 2 Dukovany: PR Dukovanský mlýn (Ondráčková 1995 ZMT, not. Čech 2003, 2008)

Zdrojová data:

ČNFD: Česká národní fytoecnologická databáze (spravována Ústavem botaniky a zoologie Přírodovědecké fakulty Masarykovy univerzity Brno)

NDOP: nálezová databáze ochrany přírody (spravována Agenturou ochrany přírody a krajiny ČR)

Pladias: databáze výskytu druhů projektu Pladias BÚ AV ČR v Průhonicích (Wild et al. 2019)

Zkratky veřejných herbářů jsou uvedeny dle Index Herbariorum (Thiers 2018)

Citovaná literatura – viz Bibliografie projektu (<http://www.prirodavysociny.cz/cs/38/cevnate-rostliny>)