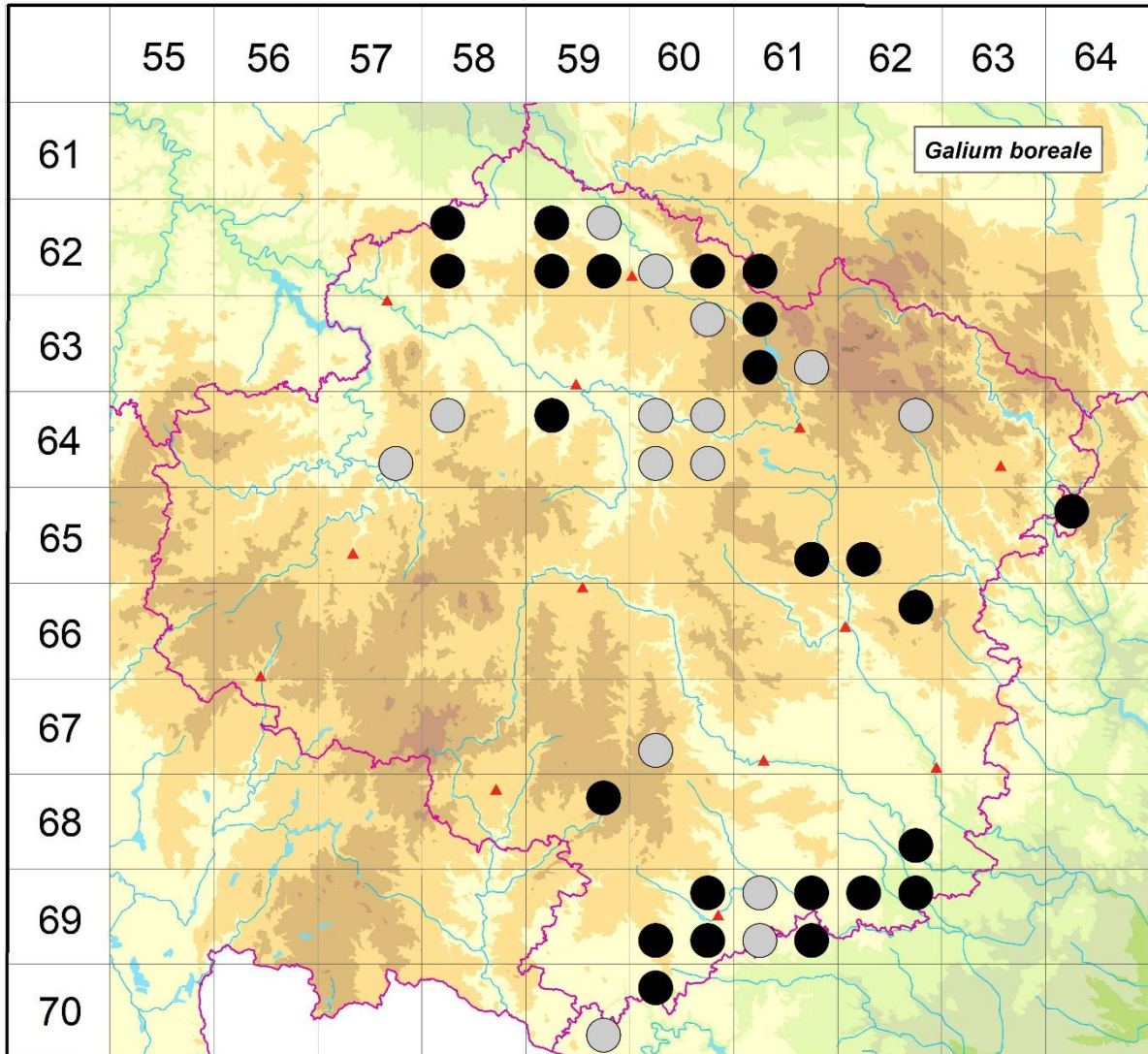


Rozšíření *Galium boreale* na Vysočině

**Červená kniha květeny Vysočiny**

Čech L., Ekrt L., Ekrtová E., Juříčka J. & Jelínková J.

Vytvořeno: 2019-06-13



- 1 = historický výskyt do r. 2000
- 2 = recentní výskyt od roku 2000 (včetně)
- 3 = nepůvodní výskyt

- 6258a 2 Dobrnice: EVL Hroznětínská louka (not. Čech 1993, jistě i nyní, Čech 1994, Houzarová 2010), Kunický r. (Culek 1955, Nováková = Faltysová 1977, Faltys et Krátká 1983 - vše in Kučerová 1994, not. Čech 1998), Nová Ves: silnice do Kamenné Lhoty (not. Růžička et Řepka 1997, Řepka, Růžička 1997 in Čech 2003)
- 6258c 2 Číhošť: VSV obce (Šafářová 2010 NDOP), Hroznětín: Na hrbovkách (not. Čech 2002), u potoka Leština JV obce (Čech 2002 NDOP)
- 6259a 2 Jarošov: PP Pod Kazbalem (Čech 1996 MJ, Komárek, Čech 2013 NDOP), rybníky (not. Čech 1995-2013), Petrovice (Hrázky 2012 NDOP, Čech 2015 herb. Čech), Krskova louka (not. Čech 1994), Utajená (not. Čech 2004)
- 6259b 1 Uhelná Příbram: U Tří dvorů (not. Čech 1999)

- 6259c 2 Jiříkov: PP Havranka (Čech 1995 herb. Čech, Čech 1999, Čech 2004 NDOP, Gerža 2011 NDOP, not. Čech 2014)
- 6259d 2 Nejepín: Svarůlek (not. Čech 1994), r. Stínka (Faltys 1990 in FK Hlinsko, Faltys, Skalický 1990 in Kučerová 1994), Nová Ves u Chotěboře: nad r. Balaton (Hrázský 2012 NDOP)
- 6260c 1 Chotěboř (Dobrženský in Růžička 1968-2011), Libice nad Doubravou: niva Doubravy a rybníček JZ obce (Jirásek 1993 in Jirásek 1995), Libická Lhotka: u Doubravy za mostem na Libici (Jirsová 1993 MJ)
- 6260d 2 Horní Studenec, Údavy: na několika místech (např. Grulich 1990 in FK Hlinsko, Čech 2002 NDOP, Horník 2008 NDOP), Hudeč: SV obce (Faltys 1983 in Kučerová 1994), EL Nad zálesím (Řepka et Bureš 1990 in Kučerová 1994), Kocourov: 0,5 km JV obce (Bureš 1989 MJ), Libická Lhotka: břeh Doubravy (Kučerová 1994), Podmoklany: rybník JV samoty Sychrov (Trávníček 1990 in Kučerová 1994), Pampelišková (not. Čech 2009), k Sychrovu (not. Čech 2014), Rovný: EL rybníček Pod Kocourovem (Faltys 1983, 1987 in Kučerová 1994), les V pařezu (Řepka 1990 in Kučerová 1994), Stružinec (Bureš 1986 MJ), Údavy: více lokalit (Neuhäusl et Neuhäuslová 1975 in Kučerová 1994, Grulich 1990 in Kučerová 1994, Řepka 1990 in Kučerová 1994), Ždírec n. Doubravou: rybníky u odbočky na Studenec (Hadač et Hadač 1975, Neuhäusl et Neuhäuslová 1976 - vše in Kučerová 1994), u trati cca 1 km ZSZ žel. stanice (Čech 1996 MJ)
- 6261c 2 Benátky: obec (Hendrych 1951, Krátká 1983 - vše in Kučerová 1994), Stružinec: u r. Januše (not. Čech 1998, Horník 2008 NDOP)
- 6360b 1 Peršíkov: EL Louky u Peršíkova (Faltys 1984, Faltysová 1988 - vše in Kučerová 1994), rašeliniště (Schwarzel in Reichardt 1868)
- 6361a 2 Hluboká, Radostín: více údajů, např. NPR Radostínské rašeliniště, PR Štíří důl, PR Řeka aj. (např. Růžička 1991c, 1991d, Lysák 2001 NDOP, Sutorý et al. 2007), Hluboká (Faltys 1982, 1989 in Kučerová 1994, not. Čech 2007), Řeka (Skalický 1990 in Kučerová 1994), Krucemburk: Štíří důl (Domin 1923, 1924, Neuhäusl 1976, Nováková = Faltysová 1977, Faltys 1982, 1985, Skalický 1982, 1990 - vše in Kučerová 1994), Radostín (not. Čech 2014), u Malého Dářka (Růžička 1991 MJ, not. Čech 1993, not. Růžička 2001), Vojnův Městec: rašeliniště u Ranska (Schwarzel 1867 MJ)
- 6361c 2 Račín: PR Mlýnský potok a Uhlířky (Eleder et Vaněk 1988 [sporný údaj?]), Radostín: U Padrtin (Bureš 1988 MJ, not. Čech 1993), Hatě, Pod strání (not. Čech 2008), Radostín: louky JZ obce (Lysák 2001 NDOP), Vepřová: les SV obce (Faltys 1986 NDOP)
- 6361d 1 Cikháj: les u silnice do Světnova (Smejkal 1974 MJ)
- 6457d 1 Hněvkovice: Dolní Hradiště (Růžička et al. 1974 in Skalický & Štech 2000)
- 6458a 1 Kejžlice: vrch Limpí, louka u Kamenných lávek (Čábera 1969)
- 6459a 2 Hurtova Lhota: při potoce J obce (Kolář 2004 NDOP)
- 6460a 1 6460a (Faltys 1990)
- 6460b 1 6460bu (Faltys 1990)
- 6460c 1 6460c (Faltys 1990)
- 6460d 1 6460d (Faltys 1990)
- 6462b 1 Studnice: poblíž odkyselovací stanice (Smejkal 1960)
- 6561d 2 Krásněves: 0,4 km J kostela v obci (Urbánková 2005)
- 6562c 2 Bory: přítok do Těšíkova r. (Urbánková 2005)
- 6564a 2 Skorotice: nad V okrajem PR Nad Horou (Broum 2013 NDOP)
- 6662b 2 Křížanov: mezi r. Křížovník a r. Osovec (Gerža 2013 NDOP)
- 6760c 1 Předín: V obce (Hruby 1923)
- 6859b 2 Hory: ca 500m VJV centra obce (Ekrt 2008 MJ)
- 6862d 2 Dalešice (not. Čech 2002), nad Dalešickou nádrží (Daněk 2011 NDOP), Slavětice: Potěšení (not. Čech 2002)

- 6960b 2 Moravské Budějovice: pod Novým r. (Houzarová 1992 ZMT, Šmarda 2001, not. Čech 2002, Grulich 2011 in Grulich 2014)
- 6960c 2 Vranín: nad r. Hrachovec (Grulich 2011 in Grulich 2014)
- 6960d 2 Krnčice: u Jevišovky mezi Holíkovým mlýnem a obcí (Šmarda 2001), Moravské Budějovice: mezi r. Nový a Nový u Háje (Ondráčková 1992 ZMT, Šmarda 1996 ZMT), pod r. Nový u Háje (Šmarda 2001)
- 6961a 1 Blatnice u Moravských Budějovic (Güttler 1928)
- 6961b 2 Radkovice: Na Hrozných (not. Čech 2008)
- 6961c 1 Blatnice (Güttler 1928), Moravské Budějovice: údolí Nedveky, les Ochoz (Güttler 1928)
- 6961d 2 Pulkov: U hrádku (not. Čech 2008)
- 6962a 2 Rouchovany: nad hájovnou a přilehlá niva Rouchovanky (Chrtek 2011 in Grulich 2014)
- 6962b 2 Dukovany: Rabštejn, S hájovny Hrad (not. Čech 2007), Rouchovany: údolí Rouchovanky nad soutokem s Rokytou (Sutorý, Ondráčková 1993 in Koblížek 1998)
- 7059d 1 Lubnice: mezi ústím Vratěnénského potoka U Mlýna a Novým mlýnem (Kučera 1968 in Chán et al. 2005, Růžička 1968 MJ), les Rudice (Šimek 1976 MJ)
- 7060a 2 Dešov: u Šanderky (not. Čech 2004)

Zdrojová data:

ČNFD: Česká národní fytoocenologická databáze (spravována Ústavem botaniky a zoologie Přírodovědecké fakulty Masarykovy univerzity Brno)

NDOP: nálezová databáze ochrany přírody (spravována Agenturou ochrany přírody a krajiny ČR)

Pladias: databáze výskytu druhů projektu Pladias BÚ AV ČR v Průhonicích (Wild et al. 2019)

Zkratky veřejných herbářů jsou uvedeny dle Index Herbariorum (Thiers 2018)

Citovaná literatura – viz Bibliografie projektu (<http://www.prirodavysociny.cz/cs/38/cevrate-rostliny>)