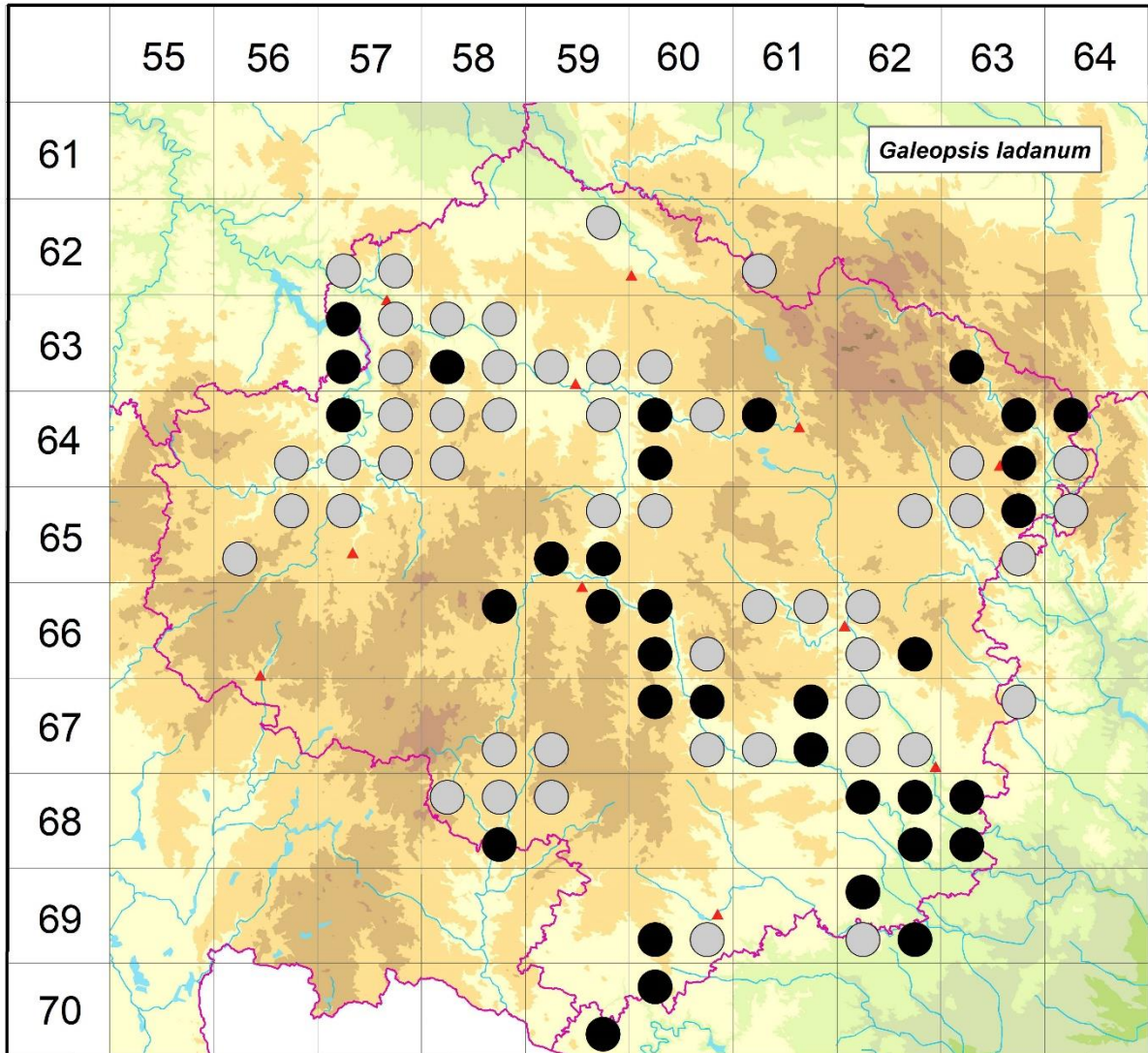


Rozšíření *Galeopsis ladanum* na Vysočině

Červená kniha květeny Vysočiny

Čech L., Ekrt L., Ekrtová E., Juříčka J. & Jelínková J.

Vytvořeno: 2019-06-13



- 1 = historický výskyt do r. 2000
- 2 = recentní výskyt od roku 2000 (včetně)
- 3 = nepůvodní výskyt

- 6257c 1 Chřenovice: Na skálách (not. Čech 1995), Sechov: Hamerské skály (not. Čech 1995)
- 6257d 1 Obrvaň: za cihelnou (not. Čech 1995)
- 6259b 1 Nová Ves: Rouzeň (Čech 1995 MJ)
- 6261c 1 Stružinec: křoviny u trati, okraje luk a polí ZSZ obce (Grulich 1990 in FK Hlinsko in NDOP)
- 6357a 2 Budeč nad Želivkou: Čertovy díry (Faltys, Faltysová 1991 NDOP, not. Čech 1996), Habrovčice: Skály Petrkov (not. Čech 2006), Žibřidovice: břeh Želivky V obce (Mladý 1974 in Skalický & Štech 2000)
- 6357b 1 Kamenná Lhota: 1 km SSZ obce (Smejkal 1974 in Skalický & Štech 2000), Vilémovice: Vilémovické skály (not. Čech 1995), kóta Na tabulkách (Řepka 1997 in Čech 2003)

- 6357c 2 Vranice: břeh Želivky JV obce (Skalický 1974 in Skalický & Štech 2000); Ješov: rulové skály v meandru Blažejovického potoka S obce (Vaněčková 1974 BRNM), zaniklý hrad Zahradka při ústí Blažejovického potoka do Želivky (Marek 2009 NDOP)
- 6357d 1 Hojanovice: na P břehu Želivky ca 1,5 km SZ obce (Skalický 1974 in Skalický & Štech 2000), Kamenná Lhota (Švarc 1974 MJ), Kožlí: u mostu přes silnici z obce do Zahradky (Faltys 1981 NDOP), Rejčkov (Čábera 1961 MJ); Kouty: písčité pahorek u r. Homole (Vaněčková 1974 BRNM)
- 6358a 1 Dolní Březinka (not. Čech 1995), Skalka u Březinky (not. Čech 1995)
- 6358b 1 Horní Pohled: Pohledský lom, Na padrti (not. Čech 1995), Závidkovice: V obce (Nováková, Faltysová 1983 NDOP)
- 6358c 2 Dolní Město: opuštěný lom poblíž samoty Štěpánek (Čábera 1969), kamenolom VJV obce (Komárek 2011 NDOP), Lipnice nad Sázavou: J obce (Deyl 1974 in Skalický & Štech 2000, Frantová 1974 MJ)
- 6358d 1 Horní Pohled: u jezu (Čech 1995 MJ)
- 6359c 1 Chlístov: Chlístovská skála (not. Čech 1993), Okrouhlice: V obce (Faltys 1984 NDOP)
- 6359d 1 Havlíčkův Brod: Pohledští Dvořáci (Faltys 1983 MP), Kyjov: Dvorecké skály (Čech 1995 herb. Čech), Pohled: u dráhy (not. Čech 1995)
- 6360c 1 Stříbrné Hory: údolí Sázavy J obce (Deyl 1960 PR)
- 6363c 2 Jimramov: v údolí Svratky pod soutokem s Fryšávkou (Lysák 2003 NDOP); stráně nad údolím Svratky (Dolák 1943 PRC)
- 6456d 1 Arnešovice: u samoty (not. Čech 1996), Hořepník: Přední žlab (not. Čech 1996), Křelovice: k říčce Trnavě (v r. 1986 in Chán et al. 2001)
- 6457a 2 Píšť (Skalický 1974 in Skalický & Štech 2000, not. Čech 2005), Tukleky: Tuklešské skály (not. Čech 1996), Vojslavice: Skály pod Horkou (not. Čech 2005)
- 6457b 1 Proseč: 500 m JZ obce (Mladý 1974 in Skalický & Štech 2000)
- 6457c 1 Křelovice: břeh Trnavy JV obce (v r. 1986 in Chán et al. 2001), Želiv: pod mostem (Slavík 1974 in Skalický & Štech 2000)
- 6457d 1 Sedlice: břeh přehrady (Houfek 1974 in Skalický & Štech 2000)
- 6458a 1 Malý Budíkov: náves (Čábera 1969), Kežlice: JV vsi (Čábera 1969), Proseč: JV obce (Mladý 1974 in Skalický & Štech 2000), Pusté Lhotsko: mezi osadou a Řečicí (Čábera 1963 MJ)
- 6458b 1 Koječín: Ulrychův mlýn, JV osady Věž (Koblížek 1974 BRNL)
- 6458c 1 Humpolec: opuštěný žulový lom S silnice do Vilémova (Skalický et al. 1974 in Skalický & Štech 2000), Vilémov: na S okraji obce (Husáková 1974 MJ)
- 6459b 1 Bartoušov (Schwarzel B., Schwarzel F. 1864 MJ)
- 6460a 2 Stříbrné Hory: údolí Sázavy mezi obcí a Keřkovem (Faltys, Krátká 1983 MP, Šafářová 2007 NDOP)
- 6460b 1 6460b (Faltys 1990)
- 6460c 2 Horní Věžnice: U křížku (not. Čech 1995), kamenitý svah nad cestou nad nivou Šlapanky (Komárek 2010 herb. J. Komárek)
- 6461a 2 Sázava: stráně pod Peperkem (Kovář 1896 OLM); Velká Losenice: u žel. mostu mezi obcí Velká Losenice a Sázava (Veselá 2000 BRNU)
- 6463b 2 Hluboké u Dalečína: Nad Vírem (not. Čech 2006, Vild 2007, Lustyk 2008), Vír: Vírská skalka (not. Čech 2000); Chudobín: zaniklá obec, mez (Jelínek 1929 BRNU)
- 6463c 1 Kundratice: výslunná mez v údolí Nedvědičky (Čáp 1999 BRNU), Vojetín: okraj pole u cesty od silnice k polesí Babice (Čáp 1996 BRNM)
- 6463d 2 Štěpánov nad Svratkou: Dolní Kozlovský hrádek (not. Čech 2002)
- 6464a 2 Bolešín: Ostražná pod Dubovicí (not. Čech 2006); Rovečná: na skládce šterku JZ obce (Řepka 1994 BRNM)
- 6464c 1 Štěpánov nad Svratkou (Formánek BRNM)

- 6556b 1 Bořetice: JZZ obce (Slavík 1974)
- 6556c 1 Vysoká Lhota: okolí kamenolomu SZ obce (Slavík 1974)
- 6557a 1 Radětín: bývalý lom SV obce (Šrůtek 1984 ROZ)
- 6559b 1 6559b (Faltys 1990)
- 6559c 2 Horní Kosov: PR Zaječí skok (např. Ambrož 1931, Růžička 1976 MJ, Růžička 1987, not. Čech 2002, Hroudá 2005 in Čech et al. 2006)
- 6559d 2 Helenín: Helenínská skála (Smejkal 1959, Zlámalík 1993, not. Čech 1995, Samková, Ducháček 2005 in Čech et al. 2006), U zahrádek (Ducháček 2005 in Čech et al. 2006, Ducháček 2005 PR), proti helenínské továrně (Růžička 1965 MJ, Zlámalík 1972 MJ, 1988 MJ, not. Růžička 1979, not. Růžička 1994), Henčov: Omanové skály (not. Čech 1998), Malý Beranov (not. Čech 1998)
- 6560a 1 Polná: SZ města (Diener 1925 in Slavíkův archiv), na kamenité stráni hojná (s. coll. MP)
- 6562b 1 Bobrová: k Olešínkám (Podpěra 1924 BRNU)
- 6563a 1 Blažkov: skály J Nového Mlýna (Cejnek 1929 BRNU)
- 6563b 2 Lískovec: vrchol kopce Babylon (Čáp 2001 BRNU), Lískovec u Nedvědice (Čech 2002 MJ)
- 6563d 1 Věžná: skály u silnice VJV žel. stanice (Sutorý 1980 BRNM)
- 6564a 1 Chlébské: výslunné stráně nad Chlébským potokem (Grüll 1978 BRNU); Bořínov: okraj lesa SSZ obce (Štryplová 1993 BRNU)
- 6658b 2 Dolní Cerekev: ke Klechtavci (Lipl 2005 in Čech et al. 2006), Kostelec u Jihlavy: Špilberk (not. Čech 1996, not. Růžička 1996, Růžička, Čech 1996 in Růžička et al. 1997)
- 6659b 2 Malý Beranov: u Jihlavy mezi obcí a kamenolomem SZ vsi Bradlo (Boublík, Douda 2005 in Čech et al. 2006), Malý Beranov, Bradlo: několik lokalit v údolí Jihlavy (not. Čech 1998-2009), Rančířov: k Domkům (Koutecký 2005 in Čech et al. 2006)
- 6660a 2 Jeclov: proti Petrovicím (not. Čech 2009), Vysoké Studnice: na JV okraji obce (Diener 1942 in Slavíkův archiv)
- 6660c 2 Brtnice: k Černým lesům (Štech 2005 in Čech et al. 2006), Přímělkov: Ostrožna (not. Čech 1993), skála nad mostem (Koutecký 2005 in Čech et al. 2006), soutok Brtnice s Jihlavou (Růžička 1969 MJ, not. Růžička 1993, not. Růžička 1994), Střížov: PR Údolí Brtnice (Růžička & Zlámalík 1997, Ekrťová & Ekrť 2015), Na Černicích (not. Čech 1993), 800 m Z mlýna Doubkov (Zlámalík 1990 MJ, Růžička 1995 MJ), 500 – 1000 m od obce v údolí Brtnice (Růžička 1993 MJ, not. Růžička 1993)
- 6660d 1 Horní Smrčné: PR Habří, u chaty (Grüll 1983); Bransouze: okraj lesnaté stráně na levém břehu Jihlavy J obce (Růžička 1973 BRNM)
- 6661a 1 Kutiny: na poli při silnici směrem na Otín (Dvořák 1977 BRNU)
- 6661b 1 Stránecká Zhoř: svah za Frankovým Zhořcem (Mejzlíková 1999 BRNU)
- 6662a 1 Kozlov: les za Smrčím u Dobré Vody (Malý 1971 BRNU)
- 6662c 1 Petráveč: JZ obce (Skryja 1973)
- 6662d 2 Ruda: pole V obce (Hammerová 2002 BRNU)
- 6758d 1 Studnice: žitné strniště asi 1,6 km JJV od obce (Diener 1940 in Slavíkův archiv)
- 6759c 1 Nevcehle: v brambořišti u obce (Hrabová 1961 PR)
- 6760a 2 Brtnice: k Černým lesům (Štech 2005 in Čech et al. 2006)
- 6760b 2 Bransouze: u Jihlavy, asi 300 m J obce (Růžička 1973 MJ), Bransouze, Číchov, Přibyslavice: údolí Jihlavy (Hruby 1923, Chlupová 1975), Červená Lhota: údolí Jihlavy, mezi Křástkovým a Kratochvílovým mlýnem (Hruby 1923), Číchov: Na skaličce (not. Čech 2005), Nová Ves: ca 1,1 km S obce (Zelený 2006)
- 6760d 1 Krahulov: Steklý r. (Dvořák 1976 BRNU)
- 6761b 2 Trnava: EVL Kobylínek (Houzarová 2010 NDOP), SZ okraj obce (Štěpánková 1978 MP); Nárameč: r. Stračínek V obce (Sutorý 1982 BRNM)
- 6761c 1 Třebíč: u Kostelíčka, u r. Židloch (Dvořák 1904 ZMT)

- 6761d 2 Ptáčov: PP Ptáčovský kopeček (Vaněk 1984, Houzarová 2010 NDOP, Čech 2012 herb. Čech), Valdíkov (Uličný 1899 ZMT)
- 6762a 1 Budišov: u Spáleného dvora (Nováčková 1975), Kamenná: na kótě 463 (Nováčková 1975), Kamenná, Kojatín, Oslava, Studnice (Skryja 1971, 1972 BRNU, Nováčková 1975)
- 6762c 1 Studenec u Třebíče: u lesa Borovina (Dvořák 1973 MJ), Pozďatín: při silnici z obce do Smrku (Nováčková 1975)
- 6762d 1 Studenec: Nový r. u Náměště (Šmarda 1920 PR); Náměšť nad Oslavou (Römer PRC)
- 6763b 1 Velká Bíteš: Bílý potok (s. coll. 1954 BRNL)
- 6858a 1 Krahučlč: pole na západním okraji obce (Diener 1941 PRC)
- 6858b 1 Teltsch [=Telč] (Wohlmann 1854 herb. zámek Telč), Radkov u Telče: opuštěný lom cca 600 m SSZ obce (Švarc 1972 MJ)
- 6858d 2 Slaviboř: nad S okrajem PP Černíč (Ekrt 2013 MJ)
- 6859a 1 Dyjička: 500 m JJV obce (Švarc 1973 MJ), 1 km V obce (Diener 1940 PRC), Stará Říše: za dvorem Kladina (not. Růžička 1985, 1987)
- 6862a 2 Kozlany: Kozlov (not. Čech 2002), Plešice: PR Staré duby (not. Čech 2009, Ekrtová & Ekrt 2015b), Plešice, Koněšín: více údajů nad Dalešickou přehradou (např. Řepka 1993 ZMT, Řepka 1993 in Koblížek et al. 1998, Koutecký 2011 in Grulich 2014)
- 6862b 2 Hartvíkovice: U tábora (not. Čech 2002), nad jezem Stropešinského mlýna (Ondráčková 1965 ZMT), pod Wilsonkou (Řepka 1993 ZMT), Hartvíkovice, Popůvky: více údajů z údolí Jihlavy nad Dalešickou přehradou (např. Řepka 1993 ZMT, Řepka 1993 in Koblížek 1998, Čech 2002 NDOP), Popůvky: Mlýnské díly (Řepka 1994 ZMT, not. Čech 2002), Sedlec: potok Kotlík, cca 400 m SZ Vlčího kopce (Ekrt 2013 MJ), PR Údolí Oslavy a Chvojnice (Ekrt 2013 MJ)
- 6862d 2 Kramolín: Dřínová hora (Řepka 1993 in Koblížek et al. 1998, not. Čech 2002)
- 6863a 2 Sedlec: Údolí Oslavy a Chvojnice (Ekrt et al. 2014)
- 6863c 2 Kuroslepy: Kraví hora (not. Čech 2009), PR Údolí Oslavy a Chvojnice (Ekrt et al. 2014), Lhánice: Mohelnička (Řepka 1993 in Koblížek 1998, not. Čech 2001), Mohelno: NPR Mohelenská hadcová step (Dvořák 1927, 1935 ZMT)
- 6960c 2 Třebelovice: okraj obilného pole J obce (Vala 2005 BRNU)
- 6960d 1 Jackov: na poli u cesty do Jackova (Bauerová 1951 ZMT)
- 6962a 2 Hrotovice: Čertův jazyk (not. Čech 2002)
- 6962c 1 Přešovice: travnaté návrší mezi poli J obce (Unar 1984 BRNU)
- 6962d 2 Šemíkovice: Výrova skála (not. Čech 2004, not. Juříčka 2011, Ekrtová & Ekrt 2016b), Tavíkovice: údolí Rokytné (Kaplan 2011 in Grulich 2014)
- 7059d 2 Kostníky: PP Suché skály (Čech 2010 ZMT)
- 7060a 2 Dešov: nad Svobodovým mlýnem, za Mácovým mlýnem (not. Čech 2005)

Zdrojová data:

ČNFD: Česká národní fytoocenologická databáze (spravována Ústavem botaniky a zoologie Přírodovědecké fakulty Masarykovy univerzity Brno)

NDOP: nálezová databáze ochrany přírody (spravována Agenturou ochrany přírody a krajiny ČR)

Pladias: databáze výskytu druhů projektu Pladias BÚ AV ČR v Průhoncích (Wild et al. 2019)

Zkratky veřejných herbářů jsou uvedeny dle Index Herbariorum (Thiers 2018)

Citovaná literatura – viz Bibliografie projektu (<http://www.prirodavysociny.cz/cs/38/cevnate-rostliny>)