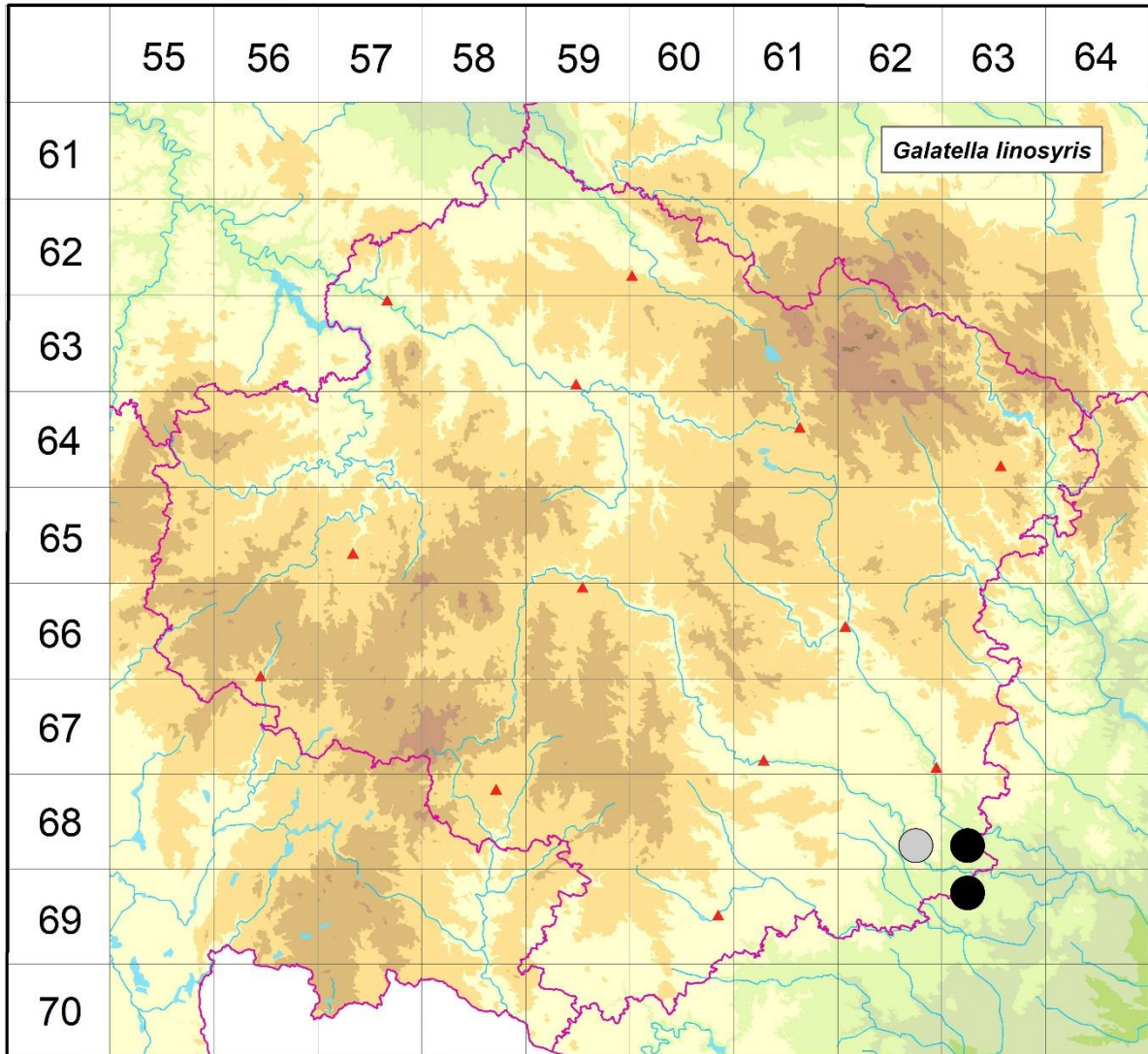


Rozšíření *Galatella linosyris* na Vysočině

Červená kniha květeny Vysočiny

Čech L., Ekrt L., Ekrtová E., Juříčka J. & Jelínková J.

Vytvořeno: 2019-06-13



- 1 = historický výskyt do r. 2000
- 2 = recentní výskyt od roku 2000 (včetně)
- 3 = nepůvodní výskyt

6862d 1 Kramolín: údolí Jihlavy, Dřínová hora (Suza 1930b), Dalešice: údolí Jihlavy, niva nad Dalešickým mlýnem, naposled v Pojihlaví (Suza 1930b, Anonymus 1941 in Ondráčková 1966-1993)

6863c 2 Kuroslepy: Kraví hora (Urc in Chytil 1979), Lhánice: Lhánická lada, 450 m JV středu obce (Čech 2001 ZMT, Čech 2002 ZMT), Velká skála (Čech 2002 herb. Čech), Mohelno: řada lokalit na hadcích (not. Čech 2002-2015), Mohelno: NPR Mohelenská hadcová step (Jičínský 1922 ZMT, Dvořák 1922, 1924, 1932, 1935, 1936 ZMT, Suza 1930b, Ráčilová 1964, Ondráčková 1966, 1992 ZMT, Řepka 1993 ZMT, Řepka 1993 in Koblížek et al. 1998, Řepka 2005, Čech 2011 in Grulich 2014, Houzarová 2012 ZMT)

6963a 2 Dukovany: při silnici cca 1,5 km S obce (Čech 2004 ZMT), Pohansko ca 2,2 km SZ obce (Vicherek 1967 in Chytrý & Vicherek 1996)

Zdrojová data:

ČNFD: Česká národní fytoecnologická databáze (spravována Ústavem botaniky a zoologie Přírodovědecké fakulty Masarykovy univerzity Brno)

NDOP: nálezová databáze ochrany přírody (spravována Agenturou ochrany přírody a krajiny ČR)

Pladias: databáze výskytu druhů projektu Pladias BÚ AV ČR v Průhonicích (Wild et al. 2019)

Zkratky veřejných herbářů jsou uvedeny dle Index Herbariorum (Thiers 2018)

Citovaná literatura – viz Bibliografie projektu (<http://www.prirodavysociny.cz/cs/38/cevnate-rostliny>)