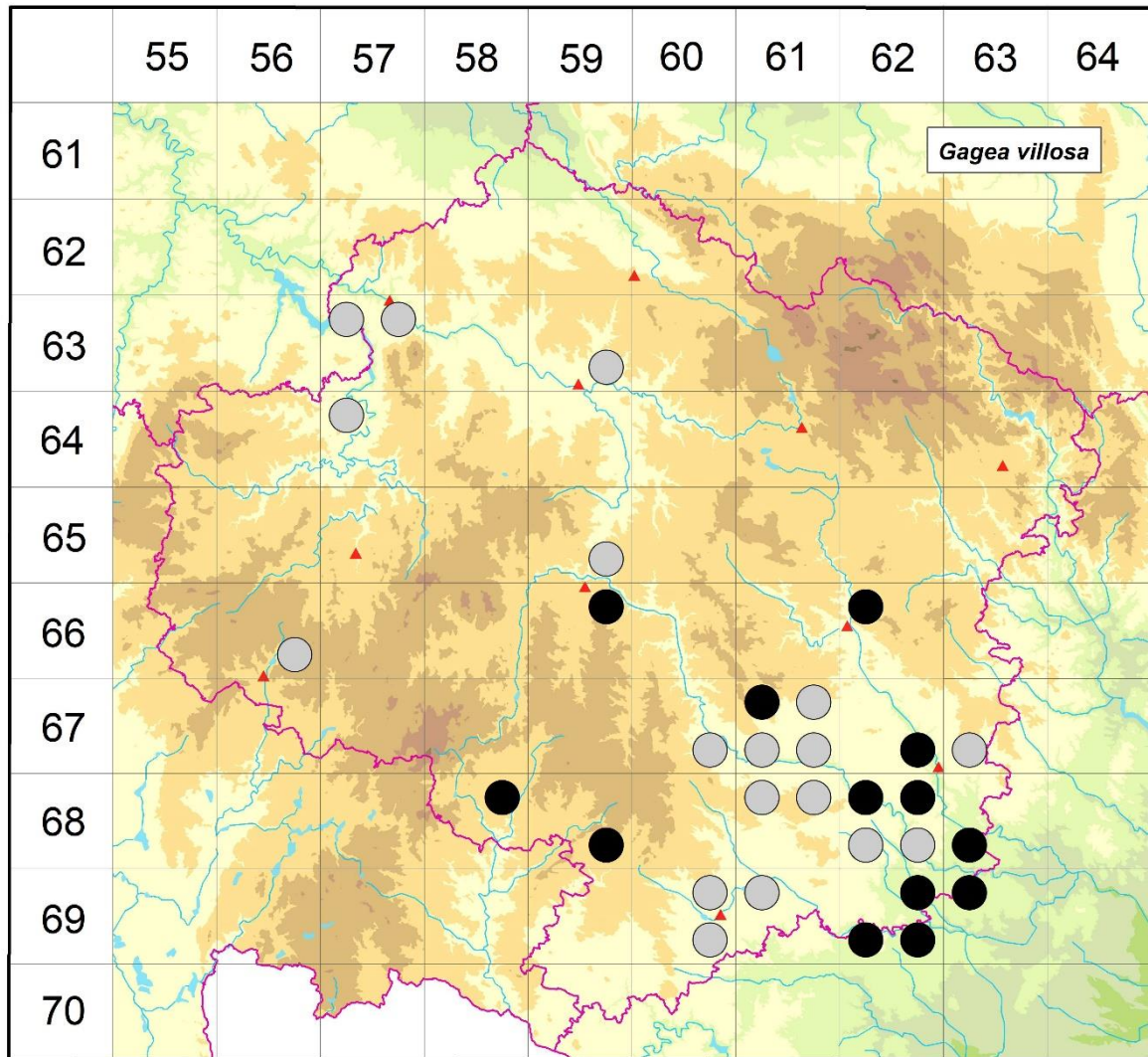


Rozšíření *Gagea villosa* na Vysočině

Červená kniha květeny Vysočiny

Čech L., Ekrt L., Ekrtová E., Juříčka J. & Jelínková J.

Vytvořeno: 2019-12-06



- 1 = historický výskyt do r. 2000
- 2 = recentní výskyt od roku 2000 (včetně)
- 3 = nepůvodní výskyt

- | | | |
|-------|---|--|
| 6357a | 1 | Budeč: Budečské skály, okraj akátového hájku na skalách nad Želivkou (Čech 1993 herb. Čech, Čech 1994) |
| 6357b | 1 | Ledeč nad Sázavou: na L břehu Sázavy za hřbitovem (Kobrlé in Čábera 1969) |
| 6359d | 1 | Havlíčkův Brod: na poli Na Kalvárii (Novák 1886) |
| 6457a | 1 | Vojslavice: podél Želivky od vsi k Želivu (Kobrlé in Čábera 1969) |
| 6559d | 1 | Jihlava: Jánský kopeček (Oborný 1883-1886) |
| 6656d | 1 | Pravíkov: na travnatých úklonech blíže obce (Nováček 1948) |
| 6659b | 2 | Jihlava: Pod Větrníkem, cca 1 km JJZ náměstí (Čech 2001 MJ, Čech 2001 in Hadinec & Lustyk 2007), úhor u Brněnské ulice (Jaksch 1868) |
| 6662a | 2 | Velké Meziříčí: u zahrádek (Čech 2000 herb. Čech) |

- 6760d 1 Petrovice: při polní cestě JJZ Červeného mlýna (Ondráčková & Houzarová 1989 ZMT)
- 6761a 2 Přeckov: údolí přítoku Klapovského potoka SZ obce (Houzarová 2008 ZMT)
- 6761b 1 Nárameč (Veselský 1905 BRNU)
- 6761c 1 Třebíč: řada historických sběrů v Třebíči a okolí (např. Picbauer 1904 BRNU, Jičínský 1921 ZMT, Mužík 1939 ZMT)
- 6761d 1 Třebíč: role nad Táborským mlýnem (Zavřel 1882 PRC), pole u železniční trati Třebíč-Vladislav (Haban 1907 BRNM), v podrostu akátového lesíku nad silnicí Třebíč - Vladislav (Skryja 1987 ZMT)
- 6762d 2 Naloučany: suché trávníky nad údolím Oslavy SZ obce (not. Čech 2007); Ocmanice: Špilberk (Čech 2017 ZMT)
- 6763c 1 Kralice nad Oslavou (Roemer BRNU)
- 6858b 2 Telč (Formánek 1887), 100 m SSZ od židovského hřbitova (Příbylová 2010 BRNM)
- 6859d 2 Krasovice: u bývalého lomu na vápenec, ca 2,1 km VJV zámku v obci (Ekrt, Ekrtová 2010 MJ)
- 6861a 1 Střítež: u kostela sv. Marka (Dvořák 1907 ZMT, Dvořák 1938)
- 6861b 1 Klučov: U chat (Čech 1999 herb. Čech)
- 6862a 2 Plešice: PR Staré duby (Čech 2006, Ekrtová & Ekrt 2015b), báze svahu proti Koněšínskému mlýnu (Ondráčková 1974 ZMT)
- 6862b 2 Zňátky: světlý okra lesa nad Oslavou (not. Čech 2017)
- 6862c 1 Hrotovice: Hrotovická obora (Ondráčková 1994 ZMT), údolí přítoku nad Panským dvorem (Houzarová 1994 ZMT), Račice: údolí Mlýnského potoka (Houzarová 1994 ZMT)
- 6862d 1 Kramolín: Dřínová hora, údolní svah s řídkou doubravou (Ondráčková 1968 ZMT)
- 6863c 2 Mohelno: Vinohrady (not. Čech 2010), NPR Mohelenská hadcová step (Unar 1996), u silnice na Dukovany (not. Čech 2017); Lhánice: Na doubku (not. Čech 2009, Čech, Komárek 2011 NDOP), PP Kozének (Ondráčková & Houzarová 1991 ZMT), u obce (not. Čech 2017)
- 6960b 1 Moravské Budějovice: v Hájích, řídce (Güttler 1927)
- 6960d 1 Nové Syrovice (Güttler 1927, 1928)
- 6961a 1 Jaroměřice nad Rokytnou (Güttler 1927, 1928)
- 6962b 2 Rouchovany: více mikrolokalit např. na V okraji obce, Z obce u Nových Dvorů (Čech, Komárek 2013 NDOP), Zahrádky (Čech 2003 ZMT), Nad náhonem (not. Čech 2003), Kopaninky (Čech 2007 ZMT), Na Babáku (Čech 2009 ZMT), Ve žlíbku (not. Čech 2012), před skládkou (not. Čech 2013), u kravína (not. Čech 2013)
- 6962c 2 Biskupice: nad Račím potokem (Čech 2007 ZMT), Kázek (not. Čech 2007), strážka nad cestou (not. Čech 2011), Přešovice: Brdo (not. Čech 2013, Čech, Komárek 2013 NDOP)
- 6962d 2 Šemíkovice: Knížecí seč (not. Čech 2013), Tavíkovice: nad údolím Rokyně (Sutorý, Ondráčková 1993 in Koblížek 1998)
- 6963a 2 Mohelno: v kempu Fiola (not. Čech 2009), skála na Fiolou (Čech 2017 ZMT); Dukovany: PR Dukovanský mlýn (Ondráčková 1994 ZMT)

Zdrojová data:

ČNFD: Česká národní fytoecnologická databáze (spravována Ústavem botaniky a zoologie Přírodovědecké fakulty Masarykovy univerzity Brno)

NDOP: nálezová databáze ochrany přírody (spravována Agenturou ochrany přírody a krajiny ČR)

Pladias: databáze výskytu druhů projektu Pladias BÚ AV ČR v Průhonicích (Wild et al. 2019)

Zkratky veřejných herbářů jsou uvedeny dle Index Herbariorum (Thiers 2018)

Citovaná literatura – viz Bibliografie projektu (<http://www.prirodavysociny.cz/cs/38/cevnate-rostliny>)