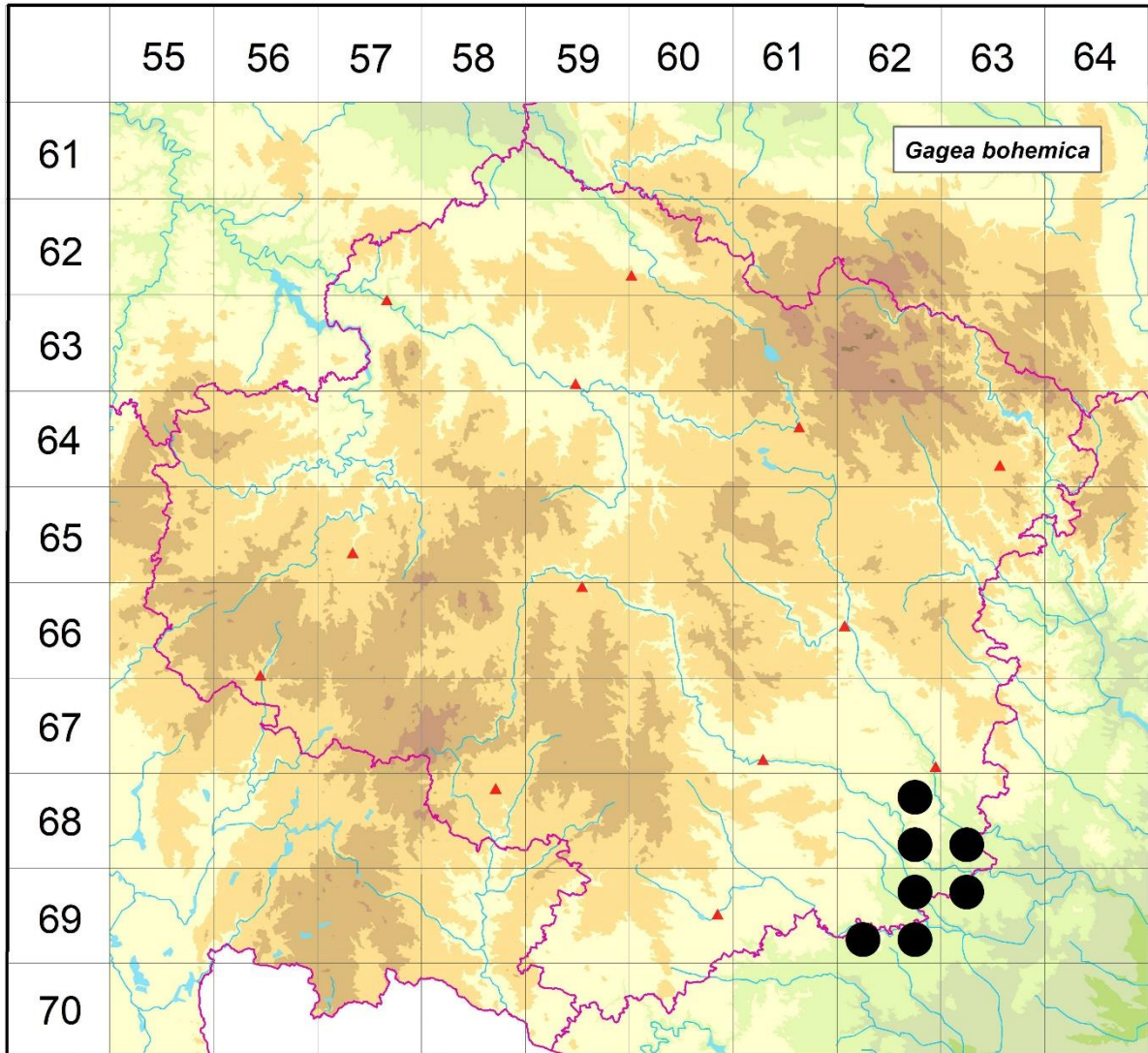


Rozšíření *Gagea bohemica* na Vysočině

Červená kniha květeny Vysočiny

Čech L., Ekrt L., Ekrtová E., Juříčka J. & Jelínková J.

Vytvořeno: 2019-06-13



- 1 = historický výskyt do r. 2000
- 2 = recentní výskyt od roku 2000 (včetně)
- 3 = nepůvodní výskyt

- 6862b 2 Sedlec: údolí Oslavy, pod tratí Dubina, cca 2,3 km VJV středu obce (Houzarová 2013 ZMT), Náměšť nad Oslavou: Velké Pole na JV okraji obce (Suza 1933 ZMT), na stráni u Velkopolského mlýna (Roemer 1858 in Oborný 1883-1886)
- 6862d 2 Kramolín: údolí Jihlavy, nad Slavětickým mlýnem (Suza 1930b, Suza 1931), J svah Dřínové hory (Dvořák 1924, Suza 1930b, Suza 1938, Anonymus 1941 in Ondráčková 1966-1993), Mohelno: U jezera (not. Čech 2006, 2014, Čech 2006 in Hadinec & Lustyk 2007), Nad hradem (not. Čech, Komárek & Musil 2014), proti Hřebci (Houzarová 2013 ZMT), Slavětice: údolí Olešné, pod r. Pila (Ondráčková 1994 ZMT)
- 6863c 2 Kuroslepy: údolí Oslavy, Skřipinský mlýn (Dvořák 1920 ZMT, Dvořák 1922, Suza 1930b, Suza 1932), Kraví hora (Suza 1930 BRNU), Lhánice: PP Kozének (not. Čech 2000-2013,

- Houzarová 2013 ZMT), PR Velká skála (Suza 1930b, Čech 2002 herb. Čech), PR Mohelnička (Čech 2002 herb. Čech, Dvořáková 2002 MJ), Čihadlo nad splavem (not. Čech 2007), Na Babách (Houzarová 2013 ZMT), Senorady: PR Údolí Oslavy a Chvojnice (Čech 2001 MJ), Mohelno: NPR Mohelenská hadcová step (Dvořák 1905, 1912, 1925, 1936, 1940 ZMT, Ondráčková 1965 ZMT, not. Houzarová & Jelínková, not. Čech 2001-2014), Staré hory (Jičínský 1922 ZMT), Mohelno, Lhánice: řada údajů v údolí Jihlavy (např. Korneck 1975, Chytrý & Vicherek 1996, Boublík 2003 ČNFD, Řepka 2005, Čech & Komárek 2013)
- 6962b 2 Hrotovice: Nové Dvory (Sutorý, Ondráčková 1993 in Koblížek et al. 1998, Houzarová 2013 ZMT), Rouchovany (Suza 1932 BRNU, Suza 1932, Kühn 1988, Boublík 2003 ČNFD), U Nových Dvorů (not. Čech 2001), Na Babáku (not. Čech 2001-2012), Nad náhonem (Čech 2003 ZMT), před skládkou (Houzarová 1994 ZMT, Čech 2002 ZMT, Čech 2003 ZMT), U chcíplé slepice (not. Čech 2007), Nad Piruchtovým mlýnem (Ondráčková 1982 ZMT, Houzarová 1994 ZMT, Čech 2007 herb. Čech), u kravína (Houzarová 1994, 2013 ZMT, not. Čech 2007-2013), Rouchovanské pastviny (Sutorý, Ondráčková 1993 in Koblížek et al. 1998), Skryje: nad Skryjským mlýnem (Suza 1938), Slavětice: Slavětická stráž (Sutorý, Ondráčková in Koblížek et al. 1998, Čech 2003 NDOP), Slavětická stráž II (Čech 2005 herb. Čech, not. Čech 2001-2014), U lesíka (not. Čech 2009)
- 6962c 2 Biskupice: u Račího potoka nad vtokem do rybníka (Čech 2003 herb. Čech, Čech 2003 in Hadinec & Lustyk 2007, not. Čech 2007, Běťák & Houzarová 2012 ZMT), skály nad Újezdským mlýnem (Suza 1938, Běťák & Houzarová 2012 ZMT), Litovany: Nad okrouhlíkem (Čech 2012 herb. Čech), Přešovice: Brdo (not. Čech 2003-2012, Houzarová 2013 ZMT), Nad Kašparovým mlýnem (Čech 2012 herb. Čech), Litovanská stráž, Přešovická stráž (Sutorý, Ondráčková 1993 in Koblížek et al. 1998), Šemíkovice: údolí Rokytne (Čech 2005 ZMT), proti Novému mlýnu (Běťák & Houzarová 2012 ZMT)
- 6962d 2 Šemíkovice: Knížecí seč (not. Čech 2003, 2012), U zajíčka (Čech 2005 herb. Čech), Výrova skála (not. Čech 2005), Na skalách (Čech 2005 ZMT), Přešovice: údolí Rokytne, Tulešice a dále po Cibulušku (Suza 1932), Tavíkovice: údolí Rokytne (Suza 1938, Sutorý, Ondráčková 1993 in Koblížek et al. 1998, Boublík 2003 ČNFD, not. Ekrt 2016)
- 6963a 2 Lhánice (Chytrý 1992 in Chytrý & Vicherek 1996), Mohelno: Nad Fiolou (Dvořák 1933 ZMT, not. Čech 2007 i později), Pod Starými horami (not. Čech 2007), Pod Mohelničkou (not. Čech 2009), K Babám (not. Čech 2009)

Zdrojová data:

ČNFD: Česká národní fytoocenologická databáze (spravována Ústavem botaniky a zoologie Přírodovědecké fakulty Masarykovy univerzity Brno)

NDOP: nálezová databáze ochrany přírody (spravována Agenturou ochrany přírody a krajiny ČR)

Pladias: databáze výskytu druhů projektu Pladias BÚ AV ČR v Průhoncích (Wild et al. 2019)

Zkratky veřejných herbářů jsou uvedeny dle Index Herbariorum (Thiers 2018)

Citovaná literatura – viz Bibliografie projektu (<http://www.prirodavysociny.cz/cs/38/cevnate-rostliny>)