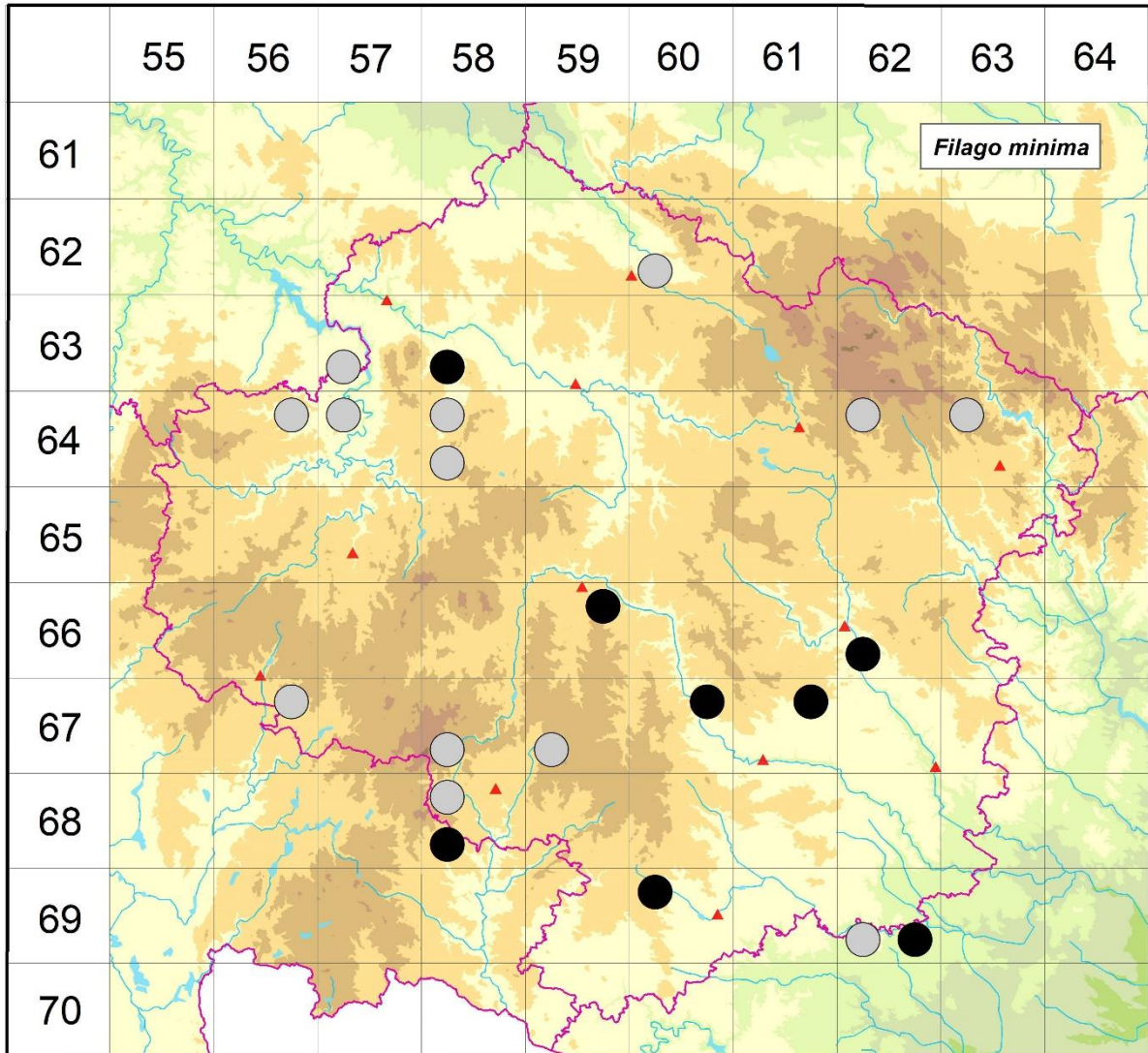


Rozšíření *Filago minima* na Vysočině

Červená kniha květeny Vysočiny

Čech L., Ekrt L., Ekrtová E., Juříčka J. & Jelínková J.

Vytvořeno: 2019-07-25



- 1 = historický výskyt do r. 2000
- 2 = recentní výskyt od roku 2000 (včetně)
- 3 = nepůvodní výskyt

- | | | |
|-------|---|---|
| 6260c | 1 | Chotěboř: na mezích u Koukalek, hojně (Bayer 1909 PR) |
| 6357c | 1 | Ježov: stráň JV obce (Švarc 1974 MJ), pastviny u okraje lesa JV obce (Skalický 1974 in Skalický & Štech 2000) |
| 6358c | 2 | Dolní Město: opuštěný lom JV od vsi (Čábera 1969); Lipnice nad Sázavou: lesní cesta na okraji kamenolomu (Komárek 2011 in NDOP) |
| 6456b | 1 | Onšov: dno opuštěného lomu u polní cesty JV v obci (Čech 1995 MJ) |
| 6457a | 1 | Píšť: stráň v údolí Želivky JV obce (Švarc 1974 MJ) |
| 6458a | 1 | Řečice: písčitá cesta podél borového lesa J od obce (Čábera 1965 MJ) |
| 6458c | 1 | Humpolec: opuštěný lom s rumišťem VJV města (Deyl, Mladý, Skalický 1974 in Skalický & Štech 2000) |

- 6462a 1 Nové Město na Moravě: na Svárově (Havelka 1896); Radňovice: na Harusově kopci, u Mikšovy boroviny (Havelka 1896)
- 6463a 1 Lísek: pod Lískem (Havelka 1896)
- 6659b 2 Kosov u Jihlavy: lom VSV obce (not. Prach et al. 2016)
- 6662c 2 Petráveč: po pravé straně silnice do Jabloňova (Urbánková 2005)
- 6756b 1 Štítné: na poli u cesty do Žďáru (Čábera 1969)
- 6758c 1 Řásná: V okraj obce (Šuhájková-Uhlířová 1966)
- 6759c 1 Urbanov: výslunná stráň nad Mor. Dyjí SZ obce (Šuhájková-Uhlířová 1966)
- 6760b 2 Číchov: xerothermní trávníky v lesním lemu V obce (Kaplan 2011 in Grulich 2014)
- 6761b 2 Trnava: v polích a na okrajích borů (Reitmayer 1941 MP); Valdíkov: skalnaté ostrůvky v polích poblíž obce (Hruby 1932); Budišov: Rozvolněné porosty podél polní cesty a pastviny (Komárek 2014 in NDOP)
- 6858a 1 Kostelní Myslová: Ve staré pískovně (Čech 1997 MJ)
- 6858c 2 Mysletice: borový les s lůmky VSV obce (Chán et al. 2005)
- 6960a 2 Budkov: zřejmě bývalý písňík s tůněmi (Ekrt 2017 MJ)
- 6962c 1 Přešovice: Přešovická stráň JJV obce (Ondráčková, Sutorý 1993 in Koblížek et al. 1998)
- 6962d 2 Šemíkovice: Knížecí seč (Čech 2016 herb. Čech, Ekrt & Ekrtová 2016 MJ)

Zdrojová data:

ČNFD: Česká národní fytoecnologická databáze (spravována Ústavem botaniky a zoologie Přírodovědecké fakulty Masarykovy univerzity Brno)

NDOP: nálezová databáze ochrany přírody (spravována Agenturou ochrany přírody a krajiny ČR)

Pladias: databáze výskytu druhů projektu Pladias BÚ AV ČR v Průhonicích (Wild et al. 2019)

Zkratky veřejných herbářů jsou uvedeny dle Index Herbariorum (Thiers 2018)

Citovaná literatura – viz Bibliografie projektu (<http://www.prirodavysociny.cz/cs/38/cevnate-rostliny>)