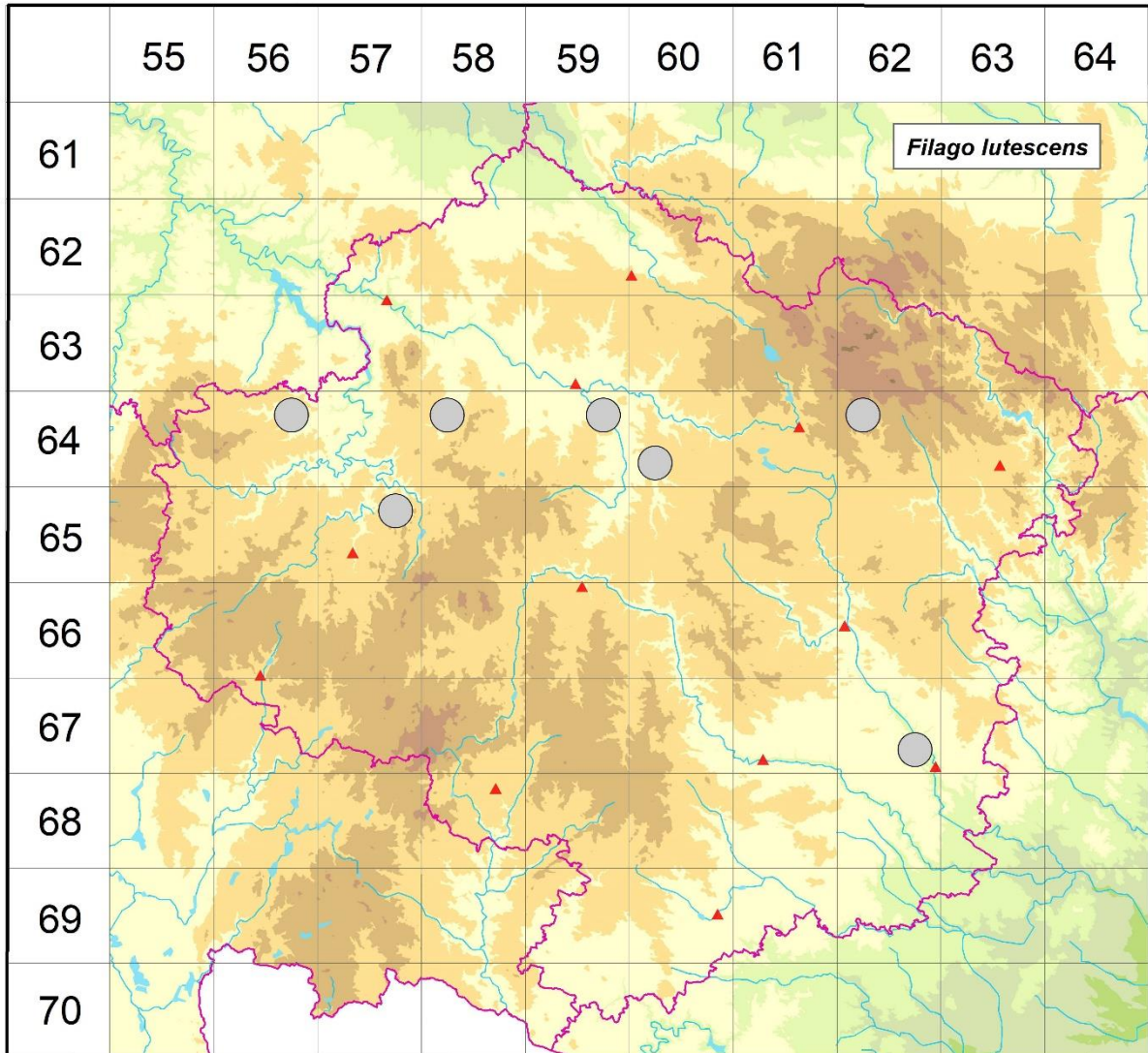


Rozšíření *Filago lutescens* na Vysočině

**Červená kniha květeny Vysočiny**

Čech L., Ekrt L., Ekrtová E., Juříčka J. & Jelínková J.

Vytvořeno: 2019-07-24



- 1 = historický výskyt do r. 2000
- 2 = recentní výskyt od roku 2000 (včetně)
- 3 = nepůvodní výskyt

- 6456b 1 Onšov: opuštěný lůmek pod Šanořínem (Čech 1995 herb. Čech, det. M. Štech)
- 6458a 1 Malý Budíkov: na venkovských sklepech (Čábera 1969), Budíkov (Čábera 1949 in Čábera 1960), náves v Malém Budíkově (Čábera 1949 CB)
- 6459b 1 jetelové pole u Baštínova (B. & F. Schwarzel 1863 MJ)
- 6460c 1 prostor u Dolní Věžnice (B. & F. Schwarzel 1867 MJ)
- 6462a 1 Nové Město na Moravě (Havelka 1896), za Zajíčkovou borovinou u Radňovic (Havelka 1896)
- 6557b 1 Svěpravice: svahy úvozové cesty u svěpravického mlýna na břehu Hejlovky pod vsí (1966 in Čábera 1969), Pelhřimovsko: okraj cesty na pobřeží Želivky u mlýna V od Svěpravic (Čábera 1956 CB)

6762d 1 Náměšť nad Oslavou: rybník Rathan a Stejskal (Rothe 1893 BRNU); Náměšť nad Oslavou: u rybníka Rathanu (Suza 1908 BRNU, Suza 1929, Dvořák 1910 ZMT, Thenius 1916, 1942 BRNU), okolí Náměště nad Osl. (Römer 1855)

Zdrojová data:

ČNFD: Česká národní fytoecnologická databáze (spravována Ústavem botaniky a zoologie Přírodovědecké fakulty Masarykovy univerzity Brno)

NDOP: nálezová databáze ochrany přírody (spravována Agenturou ochrany přírody a krajiny ČR)

Pladias: databáze výskytu druhů projektu Pladias BÚ AV ČR v Průhonicích (Wild et al. 2019)

Zkratky veřejných herbářů jsou uvedeny dle Index Herbariorum (Thiers 2018)

Citovaná literatura – viz Bibliografie projektu (<http://www.prirodavysociny.cz/cs/38/cevnete-rostliny>)