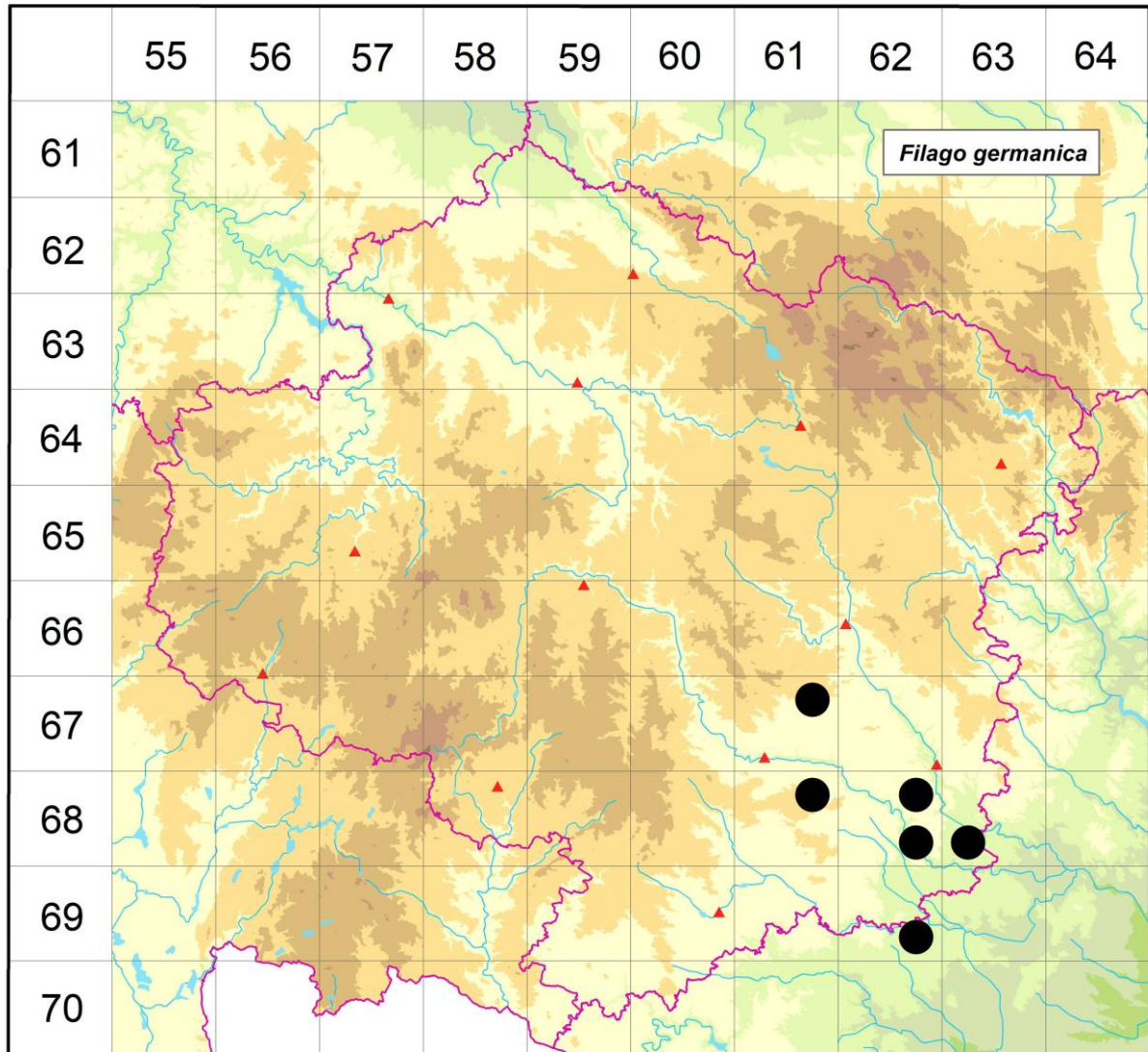


Rozšíření *Filago germanica* na Vysočině

Červená kniha květeny Vysočiny

Čech L., Ekrt L., Ekrtová E., Juříčka J. & Jelínková J.

Vytvořeno: 2021-06-29



- 1 = historický výskyt do r. 2000
- 2 = recentní výskyt od roku 2000 (včetně)
- 3 = nepůvodní výskyt

- 6761b 2 Budišov: rozvolněný písčité okraj vojtěškovitého pole SZ obce (Komárek 2014 herb. J. Komárek, Komárek in Hadinec & Lustyk 2015)
- 6861b 2 Klučov: suché louky a kázky JZ obce (Čech 2011 in Grulich 2014); Ostašov: zatravněné pole s balvanitými kázky S obce (Čech 2011 in Grulich 2014)
- 6862b 2 Hartvíkovice: podél polní cesty JV obce (Chytrý, Chytrá 2011 in Grulich 2014)
- 6862d 2 Mohelno: zatravněné poleJ až JV kóty U Jezero (Čech 2011 in Grulich 2014)
- 6863c 2 Mohelno: skládka mezi potokem Štenkrava a silnicí Senorady-Mohelno (Čech 2013 in Hadinec & Lustyk 2015)
- 6962d 2 Šemíkovice: lesní cesta na světlině J obce (Čech 2016 in Hadinec & Lustyk 2017)

Zdrojová data:

ČNFD: Česká národní fytoocenologická databáze (spravována Ústavem botaniky a zoologie)

Přírodovědecké fakulty Masarykovy univerzity Brno)

NDOP: nálezová databáze ochrany přírody (spravována Agenturou ochrany přírody a krajiny ČR)

Pladias: databáze výskytu druhů projektu Pladias BÚ AV ČR v Průhonicích (Wild et al. 2019)

Zkratky veřejných herbářů jsou uvedeny dle Index Herbariorum (Thiers 2018)

Citovaná literatura – viz Bibliografie projektu (<http://www.prirodavysociny.cz/cs/38/cevnate-rostliny>)