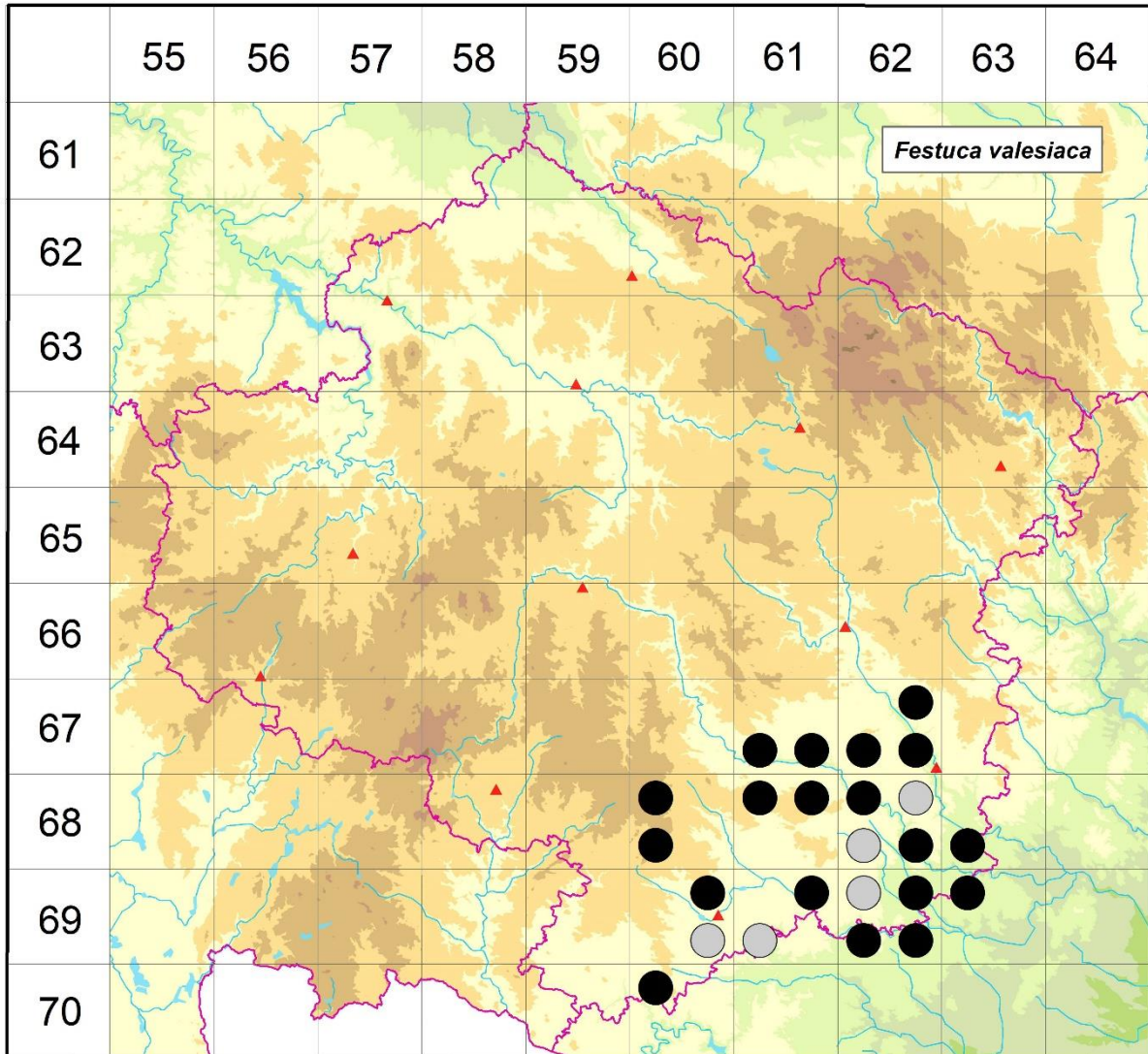


Rozšíření *Festuca valesiaca* na Vysočině

Červená kniha květeny Vysočiny

Čech L., Ekrt L., Ekrtová E., Juříčka J. & Jelínková J.

Vytvořeno: 2019-06-13



- 1 = historický výskyt do r. 2000
- 2 = recentní výskyt od roku 2000 (včetně)
- 3 = nepůvodní výskyt

- 6761c 2 Třebíč (Suza 1931, Suza 1931b), Podklášteří (Jičínský 1948 ZMT), nad r. Zámíš (Jičínský 1949 ZMT), na Hrádku (Jičínský 1948 ZMT), od Poušova k Řípoenskému nádraží (Jičínský 1948 ZMT), Pocoucov: u Židlochu (Komárek 2017 herb. Komárek - říznuto)
- 6761d 2 Ptáčov: ca 1,7 km JV obce (Štech 2011 in Grulich 2014), Vladislav: skály nad tratí (Zelený & Li 2008, Štech 2011 in Grulich 2014, not. Čech 2012), u pěšího přechodu 550 m Z nádraží (Řepka 1993 ZMT), u žel. přejezdu ca 350 m V nádraží (Řepka 1993 ZMT), naproti Pazderníkovu mlýnu (Řepka 1993 ZMT), nad bránou Klihárný (Řepka 1993 ZMT)
- 6762b 2 Čikov: údolí Bělínského potoka u soutoku s p. Cejlach (Lysák 2002 NDOP)
- 6762c 2 Číměř: Nad Čermákovým mlýnem (Čech 2014 herb. Čech)

- 6762d 2 Naloučany: VKP Pastvina u Naloučan (Dvořáčková 2002 MJ), Ocmanice: EVL Špilberk (Lysák 2002 NDOP, Čech 2006 NDOP, Čech, Komárek 2014 NDOP, not. Čech & Komárek 2014)
- 6860a 2 Bítoványky: ca 1,2 km SSZ obce (Houzarová 2003 NDOP)
- 6860c 2 Lesonice: údolí Žlabského potoka mezi Štěpánským a Jakubovským r. (Šmarda 2004 NDOP)
- 6861a 2 Kracovice: ca 460 m Z centra (Lvončík 2012 NDOP), Střítež: u kostela sv. Marka (Řehořek 1959 ZMT)
- 6861b 2 Číměř: Brda (not. Čech 2014)
- 6862a 2 Číměř: Číměřský žlábek (not. Čech 2014), Koněšín: u silnice ke Kozlanům, u fotbalového hřiště (Řepka 1993 ZMT)
- 6862b 1 Hartvíkovice: Wilsonova skála (Řepka 1993 in Koblížek 1998)
- 6862c 1 Hrotovice: údolí Rouchovanky, cca 150 m Z statku Nové Dvory (Ondráčková 1976, 1977 ZMT)
- 6862d 2 Dalešice: několik údajů od v. n. Dalešice a v. n. Mohelno (Řepka 1993 in Koblížek 1998), Kramolín: Dřínová hora, Babské díly (Řepka 1994 ZMT, not. Čech 2002), proti Dalešickému mlýnu (Suza 1930b), Mohelno: U jezera (Řepka 1994 ZMT, not. Čech 2001), proti Hřebci (Ondráčková 1972 ZMT)
- 6863c 2 Lhánice, Mohelno: řada lokalit (not. Čech 2002-2015), Lhánice: cca 1 km V obce (Ondráčková 1988 ZMT), EVL Kozének (Čech, Komárek 2010 NDOP), Mohelno: NPR Mohelenská hadcová step (Jičínský 1924, 1949 ZMT, Dvořák 1932 ZMT, Dvořáčková 2005 MJ), údolí Jihlavy pod Mohelnem (např. Dvořák 1932, Řepka 1993 in Koblížek 1998, Grulich 2011 in Grulich 2014, Čech, Komárek 2013 NDOP), Senorady: PR Údolí Oslavy a Chvojnice, Senoradský véhon (Ekrt 2013 MJ)
- 6960b 2 Jakubov u Moravských Budějovic: mezi r. Vidlák a obcí (Šmarda 2004 NDOP), Lukov: Lukovská hora (Šmarda 2004 NDOP), Moravské Budějovice: lom na Heřmanských kopcích (Šmarda 1997 ZMT), Vícenice: 1,7 km Z obce (Šmarda 2004 NDOP)
- 6960d 1 Jackov u Moravských Budějovic: údolí Jevišovky, 1,95 km SZS žel. zastávky, r. Hrachovec (Šmarda 1996 ZMT)
- 6961b 2 Příštpo: u silnice na SZ okraji obce (Šmarda 2001 NDOP)
- 6961c 1 Moravské Budějovice: les Remíz (Jičínský 1949 ZMT)
- 6962a 1 Hrotovice: Hrádek nad Kákovem [zřícenina Mstěnice](Sutorý, Ondráčková 1993 in Koblížek 1998)
- 6962b 2 Heřmanice u Rouchovan: údolí Olešné, kóta 346 SZ (Ondráčková 1975 ZMT, Sutorý, Ondráčková 1993 in Koblížek 1998), údolí Heřmanického potoka, cca 2,7 V obce (Ondráčková 1976 ZMT), Hrotovice: Nové Dvory (Sutorý, Ondráčková 1993 in Koblížek 1998), Rouchovany: ca 200m JV od mostu směr Šemíkovice (Boublík 2003 ČNFD), Slavětice: Slavětická stráž (Sutorý, Ondráčková 1993 in Koblížek 1998), Slavětice, Rouchovany: několik lokalit (not. Čech 2002-2008)
- 6962c 2 Biskupice-Pulkov: údolí Rokytné na Z okraji obce (Šmarda 2004 NDOP), Přešovice: u Rokytné 1,2-1,5 km JV kostela v obci (Grulich 2011 in Grulich 2014)
- 6962d 2 Šemíkovice: Roldova stráž, Knížecí seč (not. Čech 2011), svahy nad Novým mlýnem (např. Grulich 2011 in Grulich 2014, Houzarová 2011 ZMT, Roleček 2011)
- 6963a 2 Dukovany: PR Dukovanský mlýn (not. Čech 2009, Lustyk, Trávníček 2011 in Grulich 2014), Mohelno: Staré hory (Řepka 1993 in Koblížek et al. 1998)
- 7060a 2 Hornice: 350 m JV kostela v obci (Otýpková 2004 ČNFD)

Zdrojová data:

ČNFD: Česká národní fytoocenologická databáze (spravována Ústavem botaniky a zoologie Přírodovědecké fakulty Masarykovy univerzity Brno)

NDOP: nálezová databáze ochrany přírody (spravována Agenturou ochrany přírody a krajiny)

ČR)

Pladias: databáze výskytu druhů projektu Pladias BÚ AV ČR v Průhonicích (Wild et al. 2019)

Zkratky veřejných herbářů jsou uvedeny dle Index Herbariorum (Thiers 2018)

Citovaná literatura – viz Bibliografie projektu (<http://www.prirodavysociny.cz/cs/38/cevnate-rostliny>)