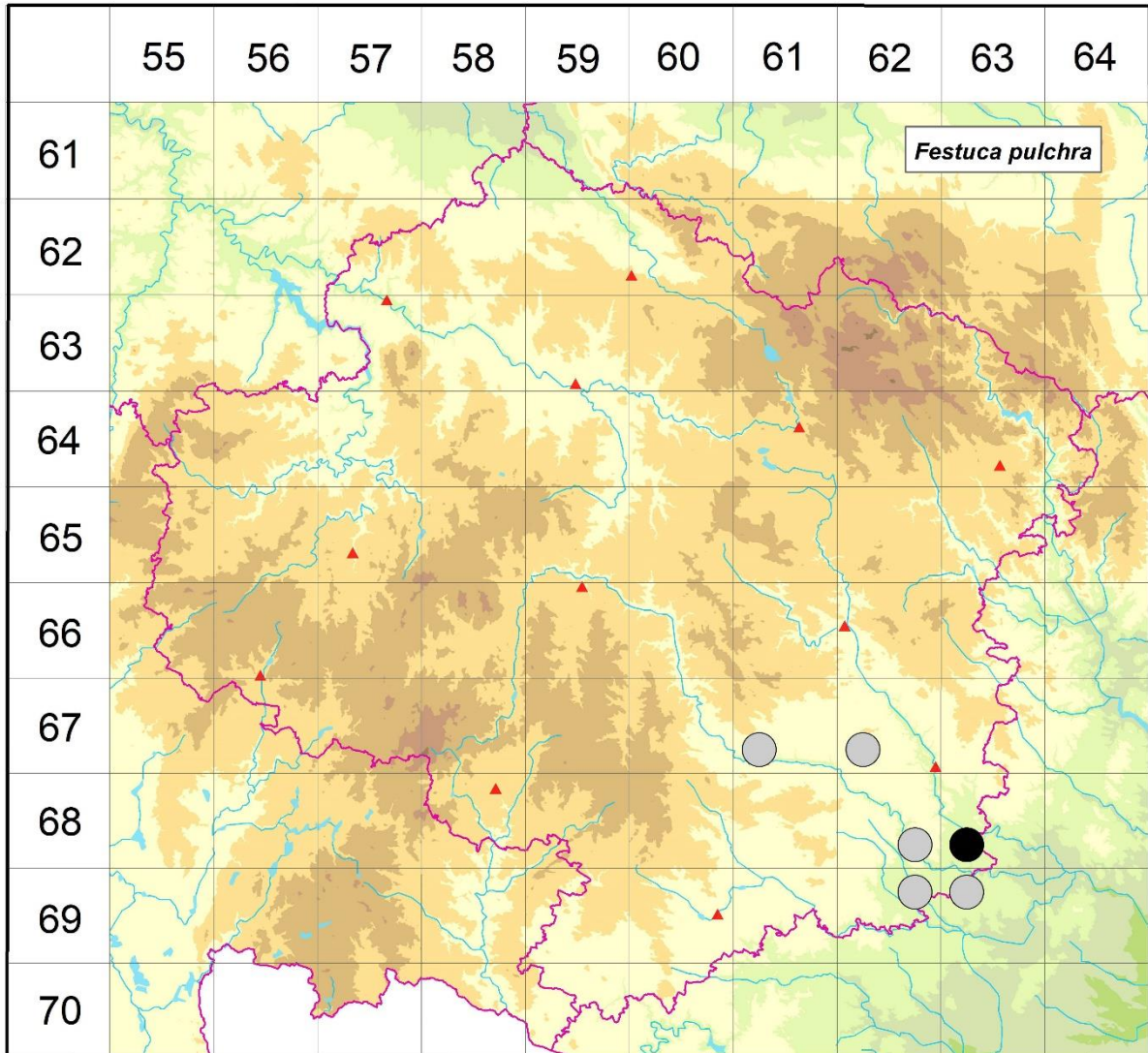


Rozšíření *Festuca pulchra* na Vysočině

**Červená kniha květeny Vysočiny**

Čech L., Ekrt L., Ekrtová E., Juříčka J. & Jelínková J.

Vytvořeno: 2019-06-13



- 1 = historický výskyt do r. 2000
- 2 = recentní výskyt od roku 2000 (včetně)
- 3 = nepůvodní výskyt

- 6761c 1 Třebíč (Suza 1931, Suza 1931b), údolí Jihlavy, na Hrádku (Anonymus 1941 in Ondráčková 1966-1993, Jičínský 1948 ZMT)
- 6762c 1 Studenec: 50 m S odbočky ze státní silnice k žel. stanici, hojně (Řepka 1993 ZMT)
- 6862d 1 Dalešice: údolí Jihlavy, nad Dalešickým mlýnem (Řehořek 1960 ZMT)
- 6863c 2 Lhánice (Jičínský 1952 ZMT), Mohelno: NPR Mohelenská hadcová step (Šilhavý 1938, Jičínský 1948, 1949 ZMT, Růžička 1963 MJ, Ráčilová 1964, Čech 2004 ZMT, Grulich 2011 in Grulich 2014)
- 6962b 1 Rouchovany: Nové Dvory, v údolí Rouchovanky (Sutorý, Ondráčková 1993 in Koblížek 1998)
- 6963a 1 Dukovany: trať Pohanisko 2,2 km SZ obce (Vicherek 1967 in Chytrý & Vicherek 1996)

Zdrojová data:

ČNFD: Česká národní fytocenologická databáze (spravována Ústavem botaniky a zoologie Přírodovědecké fakulty Masarykovy univerzity Brno)

NDOP: nálezová databáze ochrany přírody (spravována Agenturou ochrany přírody a krajiny ČR)

Pladias: databáze výskytu druhů projektu Pladias BÚ AV ČR v Průhonicích (Wild et al. 2019)

Zkratky veřejných herbářů jsou uvedeny dle Index Herbariorum (Thiers 2018)

Citovaná literatura – viz Bibliografie projektu (<http://www.prirodavysociny.cz/cs/38/cevnate-rostliny>)