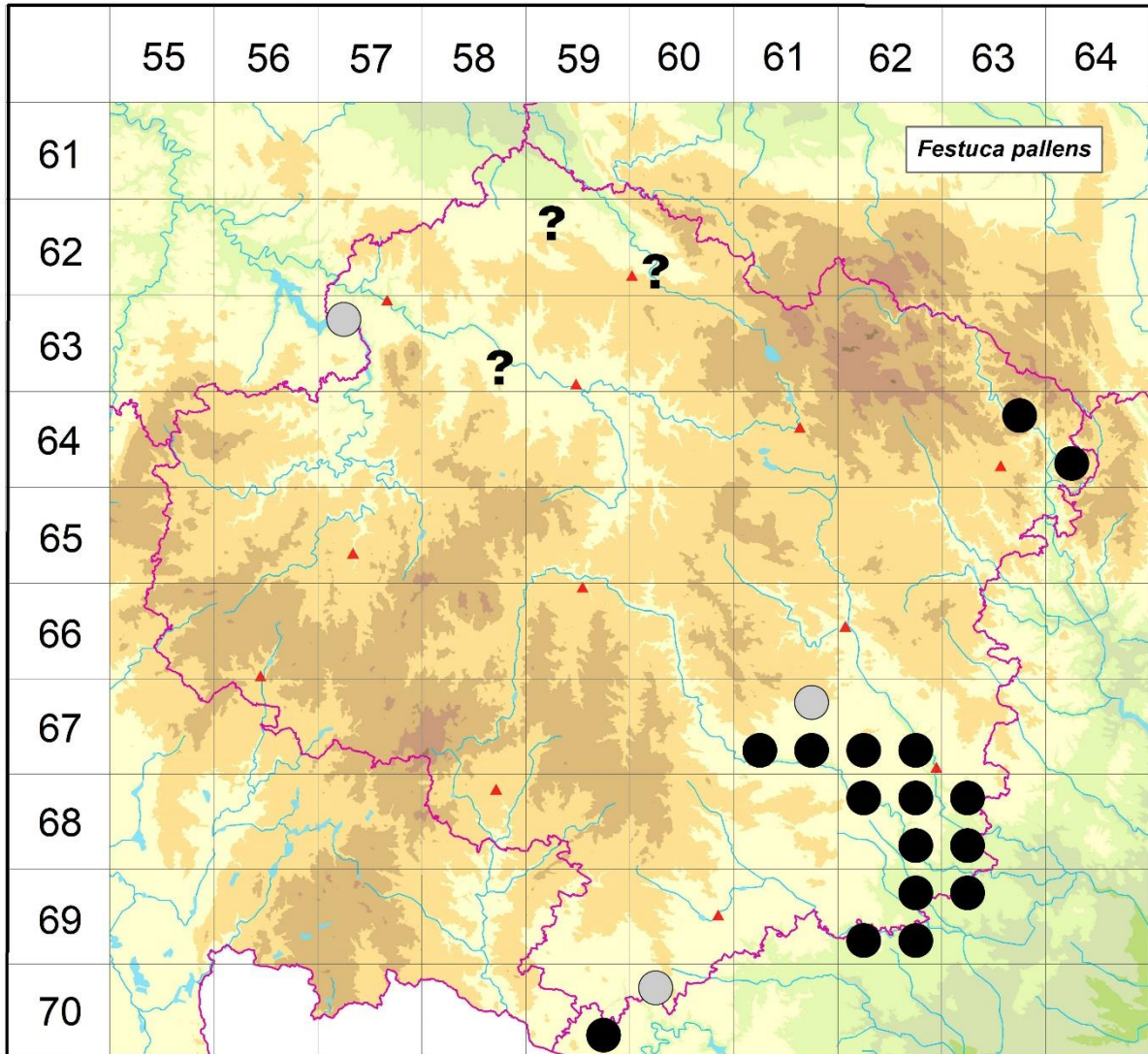


Rozšíření *Festuca pallens* na Vysočině

Červená kniha květeny Vysočiny

Čech L., Ekrt L., Ekrtová E., Juříčka J. & Jelínková J.

Vytvořeno: 2019-06-13



- 1 = historický výskyt do r. 2000
- 2 = recentní výskyt od roku 2000 (včetně)
- 3 = nepůvodní výskyt

- 6259a 3 Borek: PR Borecká skalka (Faltysová 1980)
- 6260c 3 Chotěboř, železniční násep, železnice Chotěboř - Rozsochatec v úseku 100 m od J okraje města po hráz vodní nádrže Břevnice (E. Jirsová-Kučerová 1993 MJ); Chotěboř: skalnaté srázy zčásti zatopeného lomu na hadec , 1 km JV města (E. Kučerová 1994; Faltys 1982, Skalický 1990 in Kučerová E. 1994) - - velmi podezřelé, navíc Skalický to ve FK 1990 vůbec nemá (LČ)
- 6357a 1 Budeč: na S břehu v. n. Želivka u stanice Povodí Vltavy (Faltys, Faltysová 1991 NDOP)
- 6358d 3 Babice: nad údolím Sázavy, ca 700 m VJV Borovin (Těšitel 2003 NDOP)
- 6463b 2 Hluboká: Nad Vírem (Lustyk 2008), okolí přehrady (Šmarda 1943), Vír: Vířská skalka (not. Čech 2000)

- 6464c 2 Štěpánov nad Svratkou: Vysoká skála (not. Čech 2007), v údolí Hodonínky (Šmarda 1943, Lacina 2002 NDOP), Vír: ca 700 m VVS přehrady Vír II. (Vild 2007)
- 6761b 1 Hodov: nad potokem Mažkem (Hruby 1923)
- 6761c 2 Třebíč: Týn, Vodovodní r. (Jičínský 1948 ZMT), údolí Jihlavy, skály na Hrádku (Suza 1930b, Jičínský 1948, 1949 ZMT), skály nad Kočičinou (Suza 1931b), v centru města (Zelený & Li 2008, Joza 2011 in Grulich 2014)
- 6761d 2 Ptáčov: směrem k Třebíči (Hruby 1923), Vladislav: Skála nad klišárnou (not. Čech 2011), Pazderníkův mlýn (Suza 1930b, Ondráčková 1965, 1969 ZMT), na L břehu Jihlavy na V okraji obce (Řepka 1993 ZMT, Chytrý et al. 1997, Koutecký 2011 in Grulich 2014)
- 6762c 2 Číměř: nad Čermákovým Mlýnem (Foit 2003 NDOP)
- 6762d 2 Náměšť nad Oslavou: ostrožna se zámek (Simonová 2004, Roleček 2011 in Grulich 2014)
- 6862a 2 Hartvíkovice: pod Hartvíkovickým mlýnem, ústí Třesovského potoka (Suza 1930b), Koněšín: nad v. n. Dalešice (např. Koutecký 2011 in Grulich 2014, Řepka 1993 in Koblížek et al. 1998), nad Třebenickým mlýnem (Suza 1930b, Ondráčková 1965 ZMT), nad Koněšinským mlýnem (Suza 1930b), Kozlany: Kozlov (Suza 1930b, not. Čech 2002), Třesov: u přehrady pod silnicí do Stropěšína (not. Juříčka 2011)
- 6862b 2 Hartvíkovice: Wilsonova skála (Suza 1930b, Řehořek 1960 ZMT, Ondráčková 1965 ZMT, not. Čech 2002, not. Juříčka 2011), v. n. Dalešice (např. Řehořek 1961, Řepka 1993 in Koblížek et al. 1998, Chytrý, Chytrá 2011 in Grulich 2014), Popůvky: Mlýnské díly (not. Čech 2002), Sedlec: PR Údolí Oslavy a Chvojnice (Unar 1993 in Koblížek 1998, Březina 2002 NDOP), Dubina-Jinošovnice (not. Čech 2010), Stropěšín: Kačení skály (not. Čech 2002)
- 6862d 2 Dalešice: nad Dalešickým mlýnem (Řehořek 1960 ZMT), Kramolín: Dřínová hora (Suza 1930b, Ondráčková 1966 ZMT, Řepka 1994 ZMT, not. Čech 2002), v. n. Dalešice (např. Chytrý 1988 in Chytrý 1991, Zelený 2007 ČNFD, Čech 2002 NDOP), Mohelno: Nad hradem (not. Čech 2003), Doubravka (not. Čech 2005), pod Jezerem, proti Hřebci (not. Čech 2010), v. n. Mohelno (Chytrý 1988 in Chytrý 1991, Řepka 1994 ZMT, Staňková 2001 ND), Stropěšín: U hřbítku (not. Čech 2002)
- 6863a 2 Březník: Lamberský (not. Čech 1999), Sedlec: Vyhlídka (not. Čech 2005), Gloriet (not. Čech 2010), řada údajů z PR Údolí Oslavy a Chvojnice (např. Unar 1993 in Koblížek 1998, Chytrý & Vicherek 1996, Koutecký 2011 in Grulich 2014)
- 6863c 2 Dukovany, Lhánice, Mohelno: řada lokalit v údolí Jihlavy (not. Čech 1999-2015), Lhánice: údolí potoka Mohelnička (Ondráčková 1988 ZMT, Řepka 1994 ZMT), Na babách (Řepka 1994 ZMT), Kuroslepy: Kraví hora (not. Čech 2008), Mohelno: údolí Jihlavy, NPR Mohelenská hadcová step (Dvořák 1924, Nováček 1926 BRNU, Šmarda 1928, Dvořák 1932 ZMT, Šilhavý 1938, Jičínský 1948, 1949 ZMT, Ondráčková 1963 ZMT, Ráčilová 1964, Chytrý & Vicherek 1996, Čechová, Jelínková & Unar 1997, Dvořáčková 2003 MJ, Řepka 2005), řada údajů z PR Údolí Oslavy a Chvojnice (např. Unar 1993 in Koblížek 1998, Koutecký 2011 in Grulich 2014, Ekrt et al. 2014)
- 6962b 2 Dukovany: údolí Jihlavy (Staňková 2001 NDOP)
- 6962c 2 Biskupice: údolí Rokytne, nad Újezdským mlýnem (Suza 1932, Houzarová & Ondráčková 1990 ZMT), Litovany: Skály pod Čihadlem (not. Čech 2003), Přešovice: Brdo (not. Čech 2003), několik údajů v údolí Rokytne (not. Růžička 1990, Sutorý, Ondráčková 1993 in Koblížek 1998, Staňková 2001 NDOP, Grulich 2011 in Grulich 2014)
- 6962d 2 Šemíkovice: několik lokalit v údolí Rokytne (not. Čech 2004-2012), Výrova skála (not. Juříčka 2011), Tavíkovice: několik údajů v údolí Rokytne (Chytrý 1988 in Chytrý 1991, Staňková 2001 NDOP, Kaplan 2011 in Grulich 2014)
- 6963a 2 Dukovany, Mohelno: několik lokalit v údolí Jihlavy (not. Čech 2003-2008), Dukovany: PR Dukovanský mlýn (Růžička 1990 MJ, Lustyk, Trávníček 2011 in Grulich 2014), Pohaniska (Houzarová 1993 ZMT), Nad vodou (Ondráčková 1995 ZMT), údolí Dukovanského potoka

- (Vicherek 1967 in Chytrý & Vicherek 1996), nad hrází na hadci (Ondráčková 1972, 1976 ZMT), Lhánice: u vrcholu Okrouhlík (Řepka 1994 ZMT)
- 7059d 2 Kostníky: PR Suché skály (not. Čech 2006, Houzarová, Jelínková & Ondráčková 2009 ZMT)
- 7060a 1 Malý Dešov: údolí Želetavky, proti Mácovu mlýnu (Suza 1930b)

Zdrojová data:

ČNFD: Česká národní fytoocenologická databáze (spravována Ústavem botaniky a zoologie Přírodovědecké fakulty Masarykovy univerzity Brno)

NDOP: nálezová databáze ochrany přírody (spravována Agenturou ochrany přírody a krajiny ČR)

Pladias: databáze výskytu druhů projektu Pladias BÚ AV ČR v Průhonicích (Wild et al. 2019)

Zkratky veřejných herbářů jsou uvedeny dle Index Herbariorum (Thiers 2018)

Citovaná literatura – viz Bibliografie projektu (<http://www.prirodavysociny.cz/cs/38/cevnate-rostliny>)