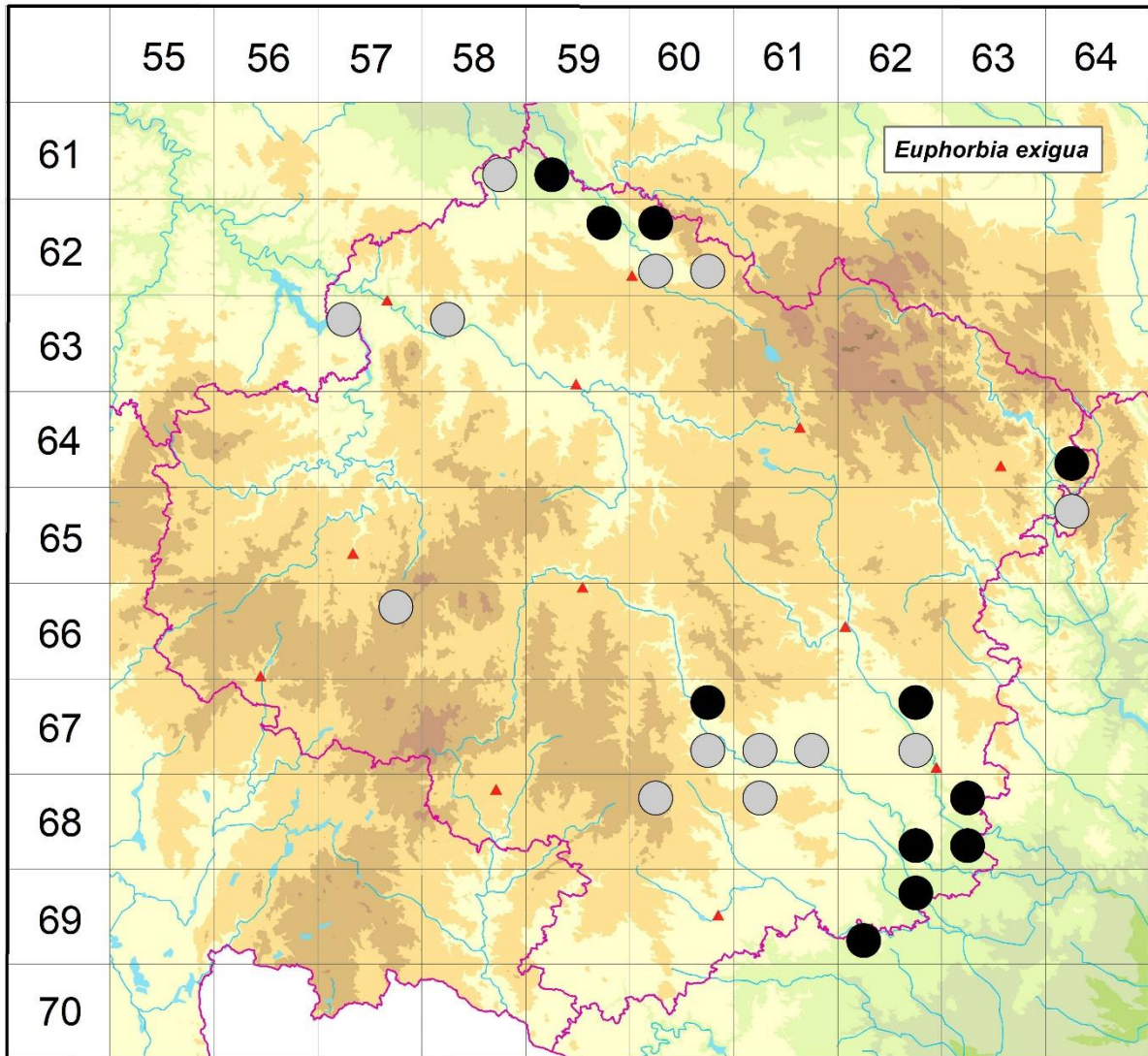


Rozšíření *Euphorbia exigua* na Vysočině

Červená kniha květeny Vysočiny

Čech L., Ekrť L., Ekrťová E., Juříčka J. & Jelínková J.

Vytvořeno: 2019-06-13



- 1 = historický výskyt do r. 2000
- 2 = recentní výskyt od roku 2000 (včetně)
- 3 = nepůvodní výskyt

- 6158d 1 Golčův Jeníkov: u přejezdu (Čech 1995 herb. Čech)
- 6159c 2 Spytice: ca 800 m JV kaple (Čech 2009 MJ)
- 6259b 2 Rouzeň (Čech 1995 herb. Čech, not. Čech 2008)
- 6260a 2 Libice nad Doubravou: pod opukovou strání na Vinici (Skalický 1990 in FK Hlinsko in NDOP, Čech 2006 MJ)
- 6260c 1 6260c (Faltys 1990)
- 6260d 1 Sloupno (Hadač 1970, Faltys 1981 in Hadač et al. 1994)
- 6357a 1 Kožlí: u lesa Borovina (Čech 1996 MJ), vápencové lomy JZ obce (Faltys & Faltysová 1991 NDOP)
- 6358a 1 Světlá nad Sázavou: na žel. trati (Čábera 1955 in Houfek 1980)

- 6464c 2 Švařec: NPP Švařec (Krausová 1984 MJ, Lysák 2005)
- 6564a 1 Chlébské: PP Údolí Chlébského potoka (Grüll 1984)
- 6657b 1 Zajíčkov: v zahradě domu č. 3, zavlečeno s osivem (Rybenský 1983 in Slavíkův archiv)
- 6760b 2 Čechtín (Jičínský 1932 ZMT), Číhalín (Čech 2011 herb. Čech), nad Číchovským potokem (Chlupová 1974 MJ, Chlupová 1975), Nová Ves u Třebíče (Suza 1934, Chlupová 1975, Danielka, Čech 2011 in Grulich 2014), Novoveská vápenka (Čech 2004 herb. Čech)
- 6760d 1 Krahulov: u trati (Jičínský 1925 ZMT)
- 6761c 1 Třebíč: Borovina (Dvořák 1932)
- 6761d 1 Třebíč: Borovina, u Borovinského r. (Dvořák 1905 ZMT)
- 6762b 2 Jasenice: cesta k bývalému vápencovému lomu ca 350 m JZ kaple v obci (Štěpánek 2011 in Grulich 2014)
- 6762d 1 Náměšť nad Oslavou (Roemer in Formánek 1887)
- 6860a 1 Rokytnice nad Rokytnou: v obilí (Jičínský 1922 ZMT)
- 6861a 1 Kracovice: na polích mezi Borovinou a obcí (Picbauer 1906)
- 6862d 2 Dalešice: u lesíka cca 2 km JV od obce (Čech 2004 ZMT), u sadu (not. Čech 2012), Kramolín: na náhorní plošině mezi obcí a Dřínovou horou (Ondráčková 1965 ZMT)
- 6863a 2 Mohelno: údolí Skřipinského potoka, cca 1,7 km SSV kostela v obci (Houzarová & Jelínková 2007 ZMT)
- 6863c 2 Mohelno (Roemer in Formánek 1887, Dvořák 1927 BRNU, Dvořák 1932), u Papírny (Jičínský 1925 ZMT), Lhánice: při cestě ze Senorad ke Kozénku (Jičínský 1922 ZMT), pole na JV okraji PP Kozének (Grulich 2011 in Grulich 2014, Komárek, Stýskala 2015)
- 6962b 2 Rouchovany: Stráňka u Krajiny (not. Čech 2011)
- 6962c 2 Přešovice (not. Čech 2011), údolí Přešovického potoka a Rokytné, cca 1,3 km JV kostela v obci (Jelínková 2008 ZMT)

Zdrojová data:

ČNFD: Česká národní fytoocenologická databáze (spravována Ústavem botaniky a zoologie Přírodovědecké fakulty Masarykovy univerzity Brno)

NDOP: nálezová databáze ochrany přírody (spravována Agenturou ochrany přírody a krajiny ČR)

Pladias: databáze výskytu druhů projektu Pladias BÚ AV ČR v Průhoncích (Wild et al. 2019)

Zkratky veřejných herbářů jsou uvedeny dle Index Herbariorum (Thiers 2018)

Citovaná literatura – viz Bibliografie projektu (<http://www.prirodavysociny.cz/cs/38/cevrate-rostliny>)