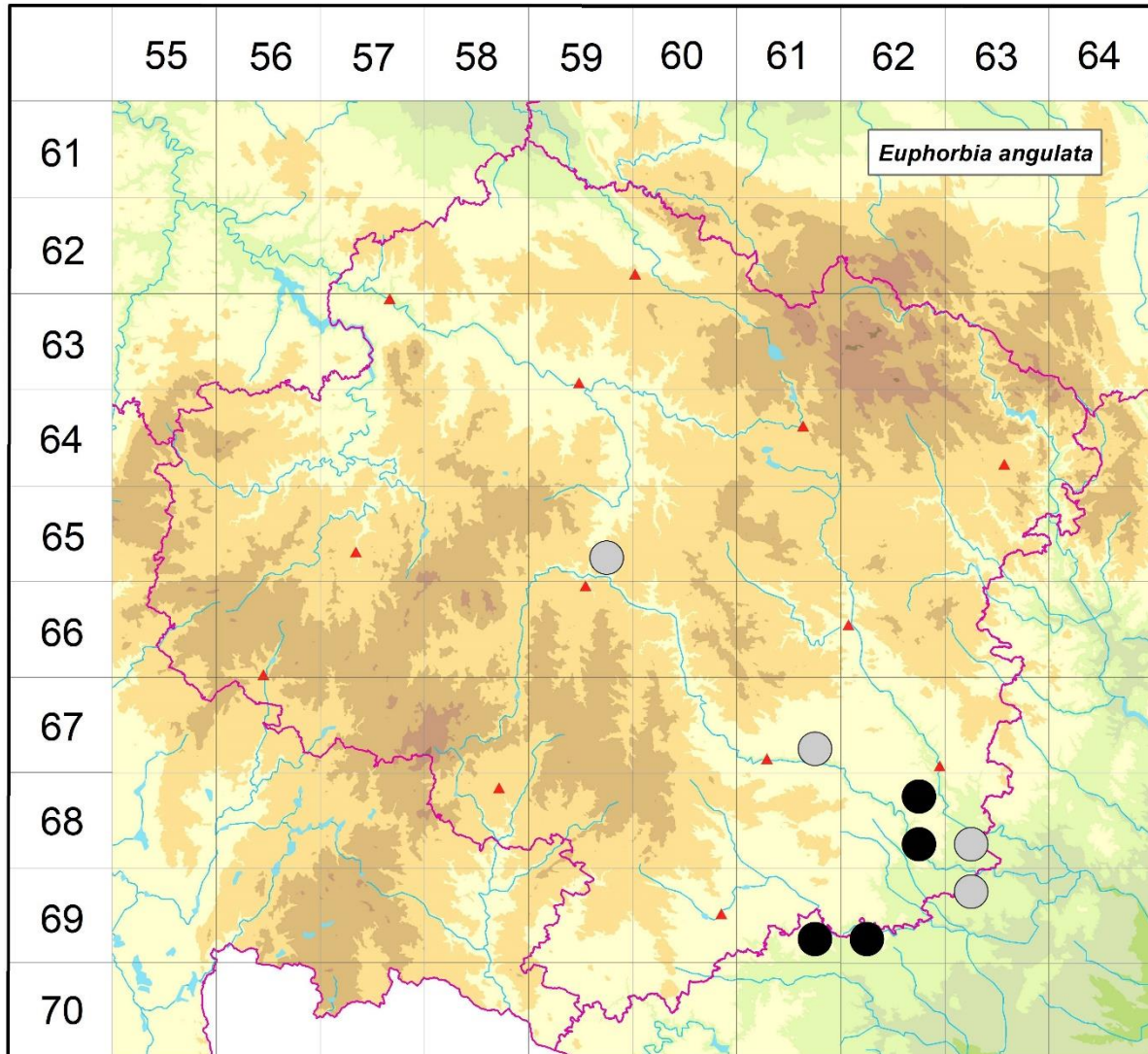


Rozšíření *Euphorbia angulata* na Vysočině

**Červená kniha květeny Vysočiny**

Čech L., Ekrt L., Ekrtová E., Juříčka J. & Jelínková J.

Vytvořeno: 2020-05-18



- 1 = historický výskyt do r. 2000
- 2 = recentní výskyt od roku 2000 (včetně)
- 3 = nepůvodní výskyt

- 6559d 1 Helenín (Ambrož 1929, Picbauer 1923, Suza 1930b)  
Třebíč: Týnské boroví (Dvořák 1906 ZMT, Picbauer 1906, Suza 1931b), žulový masív
- 6761d 1 okolo obce (Suza 1930b)
- 6862b 2 Březník: PP Údolí Oslavy a Chvojnice (Ekrt et al. 2014)  
Dalešice: žlíbek nad Dominikem (Čech 2002 ZMT, Čech in Hadinec & Lustyk 2006),  
Kladeruby nad Oslavou: Zelený kopec (Ondráčková 1968 ZMT), Kramolín: Kramolínská  
doubrava (Čech 2003 herb. Čech, Čech in Hadinec & Lustyk 2006), Slavětice: les  
Příchody cca 1,5 S obce (Čech 2004 ZMT, Čech in Hadinec & Lustyk 2006), Električka –
- 6862d 2 600 m JJV od vodní elektrárny (Čech 2004 ZMT, Čech in Hadinec & Lustyk 2006)
- 6863c 1 Mohelno: podél Jihlavy, téměř až k Lhánicím (Suza 1933 BRNU)

- 6961d 2 Hostim: mezi lesním rybníčkem a silničkou s modrou turistickou značkou 1,2 km SSZ hájovny Kyničky (Chytrý, Chytrá in Grulich 2014)  
6962c 2 Přešovice: Nad stružkou (Čech 2012 herb. Čech), podél Nivského potoka (Čech 2012 NDOP)  
6963a 1 Lhánice: údolí Jihlavy, cesta na V svahu kopce Okrouhlík, 1,45 km JJZ středu obce (Řepka 1994 ZMT)

Zdrojová data:

ČNFD: Česká národní fytoocenologická databáze (spravována Ústavem botaniky a zoologie Přírodovědecké fakulty Masarykovy univerzity Brno)

NDOP: nálezová databáze ochrany přírody (spravována Agenturou ochrany přírody a krajiny ČR)

Pladias: databáze výskytu druhů projektu Pladias BÚ AV ČR v Průhonicích (Wild et al. 2019)

Zkratky veřejných herbářů jsou uvedeny dle Index Herbariorum (Thiers 2018)

Citovaná literatura – viz Bibliografie projektu (<http://www.prirodavysociny.cz/cs/38/cevnate-rostliny>)