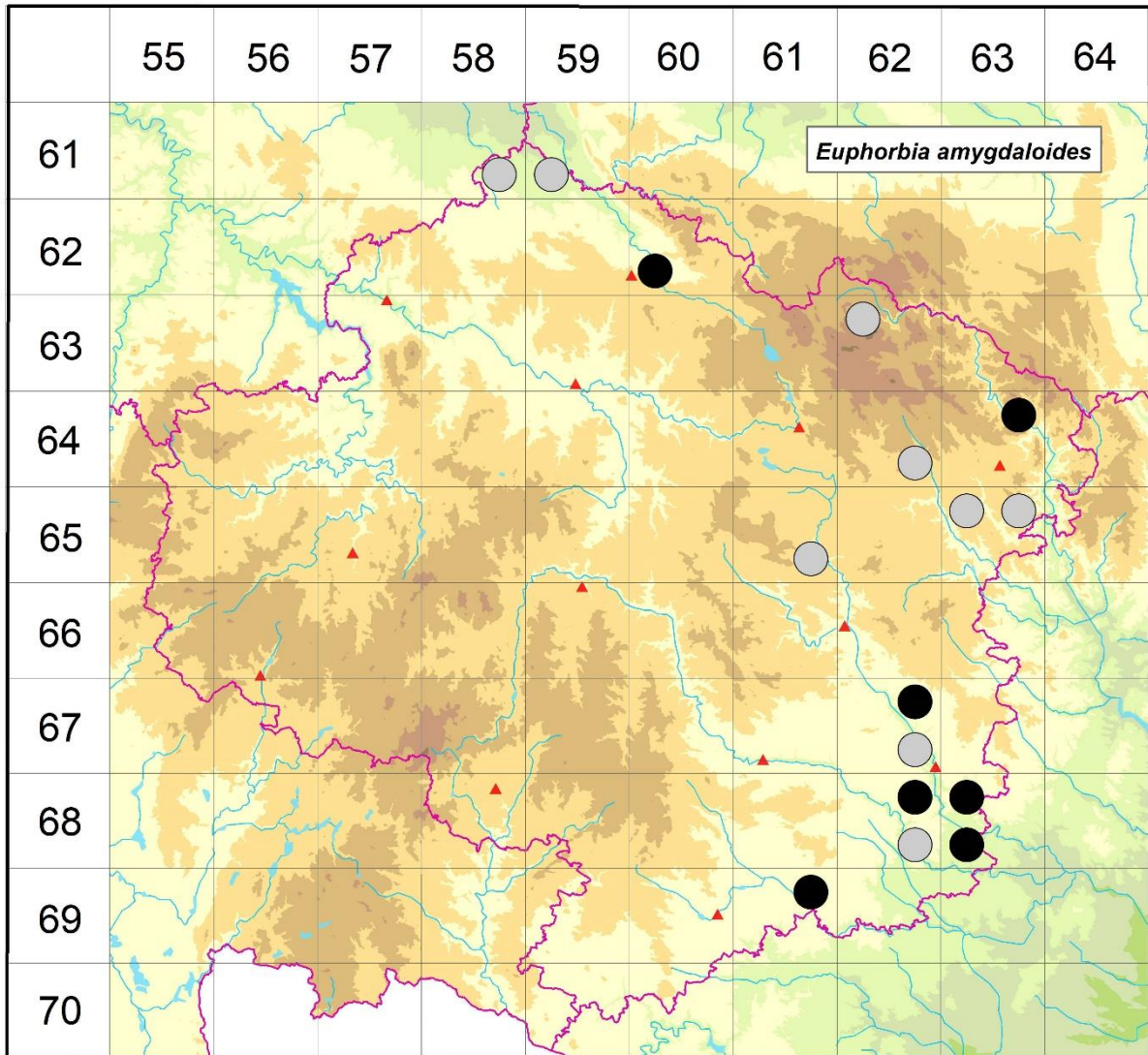


Rozšíření *Euphorbia amygdaloides* na Vysočině

Červená kniha květeny Vysočiny

Čech L., Ekrt L., Ekrtová E., Juříčka J. & Jelínková J.

Vytvořeno: 2019-06-13



- 1 = historický výskyt do r. 2000
- 2 = recentní výskyt od roku 2000 (včetně)
- 3 = nepůvodní výskyt

- 6158d 1 Golčův Jeníkov (Novák in Hendrych 1986)
- 6159c 1 6159c (Faltys 1990)
- 6260c 2 Libice nad Doubravou: PR Svatomariánské údolí (Rusňák & Lemberková 2006)
- 6362a 1 Devět skal (Chrtek & Křísa in Hejný & Slavík 1992)
- 6462d 1 Olešná (Čáp 1981 in NDOP)
- 6463b 2 Hluboké: nad přehradou Vír I, J od vrchu Ostružka (Lustyk 2008)
- 6561d 1 Krásněves: PP Rasuven (Heroldová 1992)
- 6563a 1 Blažkov: údolí Bobrůvky (Čáp 1981 in NDOP)
- 6563b 1 Býšovec (Čáp 1981 in NDOP)

- 6762b 2 Čikov: dubohabřina nad P břehem Bělinského potoka, u soutoku s Padělským p. (Fojt 2003 NDOP)
- 6762d 1 Náměšť nad Oslavou: hojná (Roemer in Suza 1936)
- 6862b 2 Kladeruby nad Oslavou, Sedlec nad Oslavou: řada lokalit v údolí Oslavy (not. Čech 2000-2011), Kladeruby: při S okraji areálu zámečku Vlčí kopec, cca 1,4 km SZ středu obce (Anonymus 1941 in Ondráčková 1966-1993, Ondráčková 1966 ZMT, Ekrť 2010 MJ, Houzarová 2013 ZMT), Sedlec: údolí Oslavy, pod Glorietem, cca 2 km V obce (Houzarová & Ondráčková 1990 ZMT), PR Údolí Oslavy a Chvojnice (Unar 1993 in Koblížek et al. 1998, Ekrť 2010 NDOP, Koutecký 2011 in Grulich 2014)
- 6862d 1 Mohelno: Cenkvlo pod Babylonem (Suza, Dvořák in Suza 1936)
- 6863a 2 Sedlec u Náměště nad Oslavou: Sedlecký hrad (not. Čech 1999), Vyhlídka (not. Čech 2005), Gloriet (not. Čech 2008), Kladeruby nad Oslavou: Hraběcí cesta (not. Čech 2008), řada údajů z PR Údolí Oslavy a Chvojnice (Unar 1993 in Koblížek et al. 1998, Zelený 2004 ČNFD, Ekrť 2010 MJ, Koutecký 2011 in Grulich 2014), Březník: údolí Oslavy, levý břeh naproti Vlčímu kopci (Jičínský 1922 ZMT)
- 6863c 2 Kladeruby nad Oslavou: údolí Oslavy, za Skřipinským mostem, tzv. Cikánské údolí (Dvořák 1924), Mohelno: v údolí Jihlavy, velmi zřídka, granulity pod obcí (Suza 1930, Suza 1936), pravý břeh (Prokešová & Daněk 2017)
- 6961b 2 Příštpo: Za Bitákem (not. Čech 2001)

Zdrojová data:

ČNFD: Česká národní fytoecnologická databáze (spravována Ústavem botaniky a zoologie Přírodovědecké fakulty Masarykovy univerzity Brno)

NDOP: nálezová databáze ochrany přírody (spravována Agenturou ochrany přírody a krajiny ČR)

Pladias: databáze výskytu druhů projektu Pladias BÚ AV ČR v Průhonicích (Wild et al. 2019)

Zkratky veřejných herbářů jsou uvedeny dle Index Herbariorum (Thiers 2018)

Citovaná literatura – viz Bibliografie projektu (<http://www.prirodavysociny.cz/cs/38/cevzate-rostliny>)