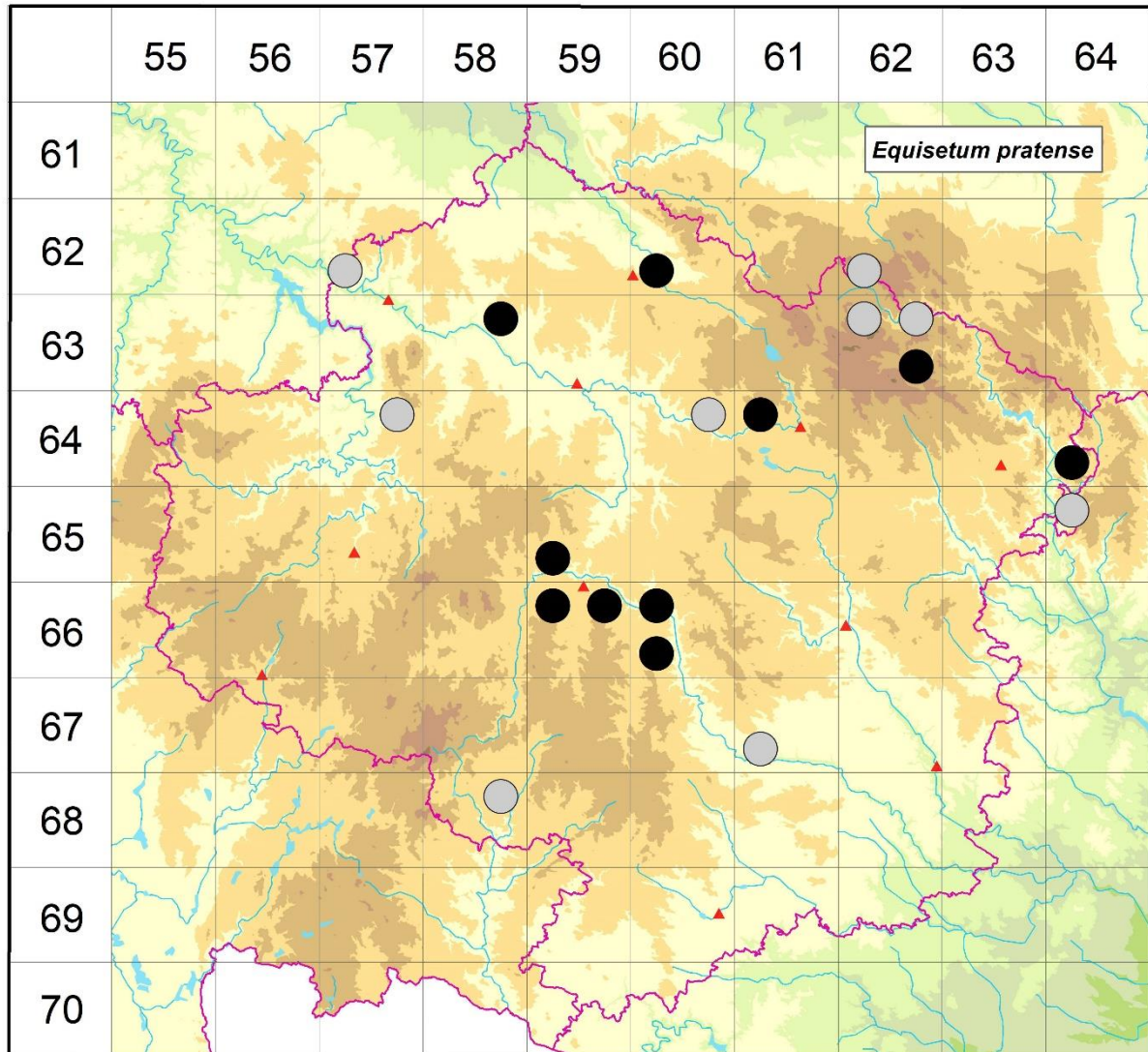


Rozšíření *Equisetum pratense* na Vysočině

Červená kniha květeny Vysočiny

Čech L., Ekrt L., Ekrtová E., Juříčka J. & Jelínková J.

Vytvořeno: 2019-06-13



- 1 = historický výskyt do r. 2000
- 2 = recentní výskyt od roku 2000 (včetně)
- 3 = nepůvodní výskyt

- 6257c 1 Chřenovice: u trati 1 km J kostela v obci (Čech 1995 MJ, Čech 1995)
- 6260c 2 Chotěboř: PR Údolí Doubravy (Čech 2007 MJ, Čech 2007 in Hadinec & Lustyk 2008)
- 6262c 1 Svratka: P břeh řeky Svratky ca 300 m za osadou Cikanka (Hlušítková 1971)
- 6358b 2 Světlá nad Sázavou: žel. stanice (not. Šumberová 2017)
- 6362a 1 Křižánky: L břeh řeky Svratky mezi obcemi Milovy a Křižánky (Hlušítková 1971)
- 6362b 1 Krásné: L břeh Svratky, 1,5 km nad obcí (Hlušítková 1971)
- 6362d 2 Studnice: Kaňasky u Studnic (Servít 1904 PRC), Jimramovské paseky (Košnar 2009 NDOP)
- 6457b 1 Horní Rápotice: podél cesty (Čábera 1969)

- 6460b 1 Nižkov: u Sázavy 1,5 km V od nádraží (Rydlo 1991 ROZ)
- 6461a 2 Hamry nad Sázavou: PP Rozštípená skála (Kovář 1901 PR, Sutorý 2007 BRNM)
- 6464c 2 Koroužné: Svratka (Řepka 1985 BRNM, Gerža 2015 NDOP)
- 6559c 2 Rantířov: U propustku (Čech 2008 MJ, Hrouda 2005 in Čech et al. 2006), mezi tratí a Jihlavou, cca 500 m V–VSV od železniční stanice v obci (Čech 2008 MJ), při červené značce na Zaječí skok (Dostál 1942, 1960 PR, Čech et al. 2006, Ekrt 2015 MJ)
- 6564a 1 Dolní Čepí: S obce při Svratce (např. Kühn 1970 BRNU)
- 6659a 2 Dvorce: u chatové osady (Hrouda 2005 in Čech et al. 2006), Jihlava: Hosov (Reichardt in Formánek 1887)
- 6659b 2 Kosov u Jihlavy: spodní okraj náspu žel. trati na P břehem řeky ca 100m před strážním domkem (Růžička 1973 MJ), lom VSV obce (not. Prach et al. 2016)
- 6660a 2 Svatoslav nad Jihlavou: U Bílé skály (Čech 2008 MJ)
- 6660c 2 Střížov: PR údolí Brtnice (např. Sutorý 2001 BRNM, Vodová 2002 OL, Ekrtová & Ekrt 2015)
- 6761c 1 Ptáčov: Ptáčovská rokle (Zavřel in Podpěra 1924)
- 6858b 1 Telč: údolí Telčského potoka u St. města (coll.? 1919 PR)

Zdrojová data:

ČNFD: Česká národní fytoecnologická databáze (spravována Ústavem botaniky a zoologie Přírodovědecké fakulty Masarykovy univerzity Brno)

NDOP: nálezořová databáze ochrany přírody (spravována Agenturou ochrany přírody a krajiny ČR)

Pladias: databáze výskytu druhů projektu Pladias BÚ AV ČR v Průhonicích (Wild et al. 2019)

Zkratky veřejných herbářů jsou uvedeny dle Index Herbariorum (Thiers 2018)

Citovaná literatura – viz Bibliografie projektu (<http://www.prirodavysociny.cz/cs/38/cevnate-rostliny>)