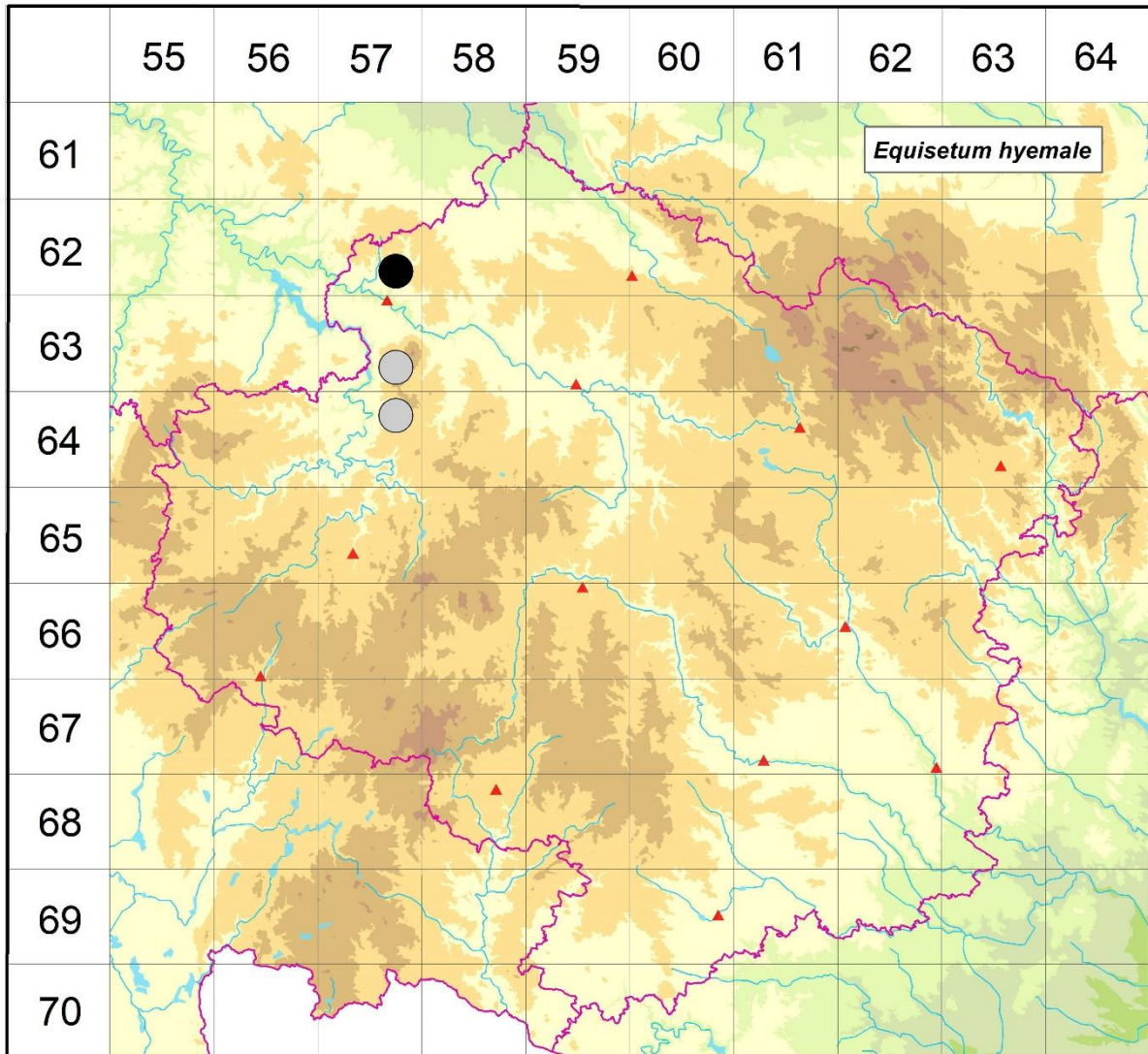


Rozšíření *Equisetum hyemale* na Vysočině

## Červená kniha květeny Vysočiny

Čech L., Ekrt L., Ekrtová E., Juříčka J. & Jelínková J.

Vytvořeno: 2019-06-13



- 1 = historický výskyt do r. 2000
- 2 = recentní výskyt od roku 2000 (včetně)
- 3 = nepůvodní výskyt

6257d 2 Ledec nad Sázavou: rokle Amerika za nádražím (Čech 1995 MJ, not. Čech 2009, Čech 1995 MJ, Štech 1997 in Čech 2003, Těšínský 2001 in NDOP)

6357d 1 Zahrádka: Kobylí mlýn (Bezděk in Čábera 1969)

6457b 1 Jiříce u Humpolce (Hrouda in Hejný & Slavík 1988)

Zdrojová data:

ČNFD: Česká národní fytoocenologická databáze (spravována Ústavem botaniky a zoologie Přírodovědecké fakulty Masarykovy univerzity Brno)

NDOP: nálezočná databáze ochrany přírody (spravována Agenturou ochrany přírody a krajiny ČR)

Pladias: databáze výskytu druhů projektu Pladias BÚ AV ČR v Průhonicích (Wild et al. 2019)  
Zkratky veřejných herbářů jsou uvedeny dle Index Herbariorum (Thiers 2018)  
Citovaná literatura – viz Bibliografie projektu (<http://www.prirodavysociny.cz/cs/38/cevnate-rostliny>)