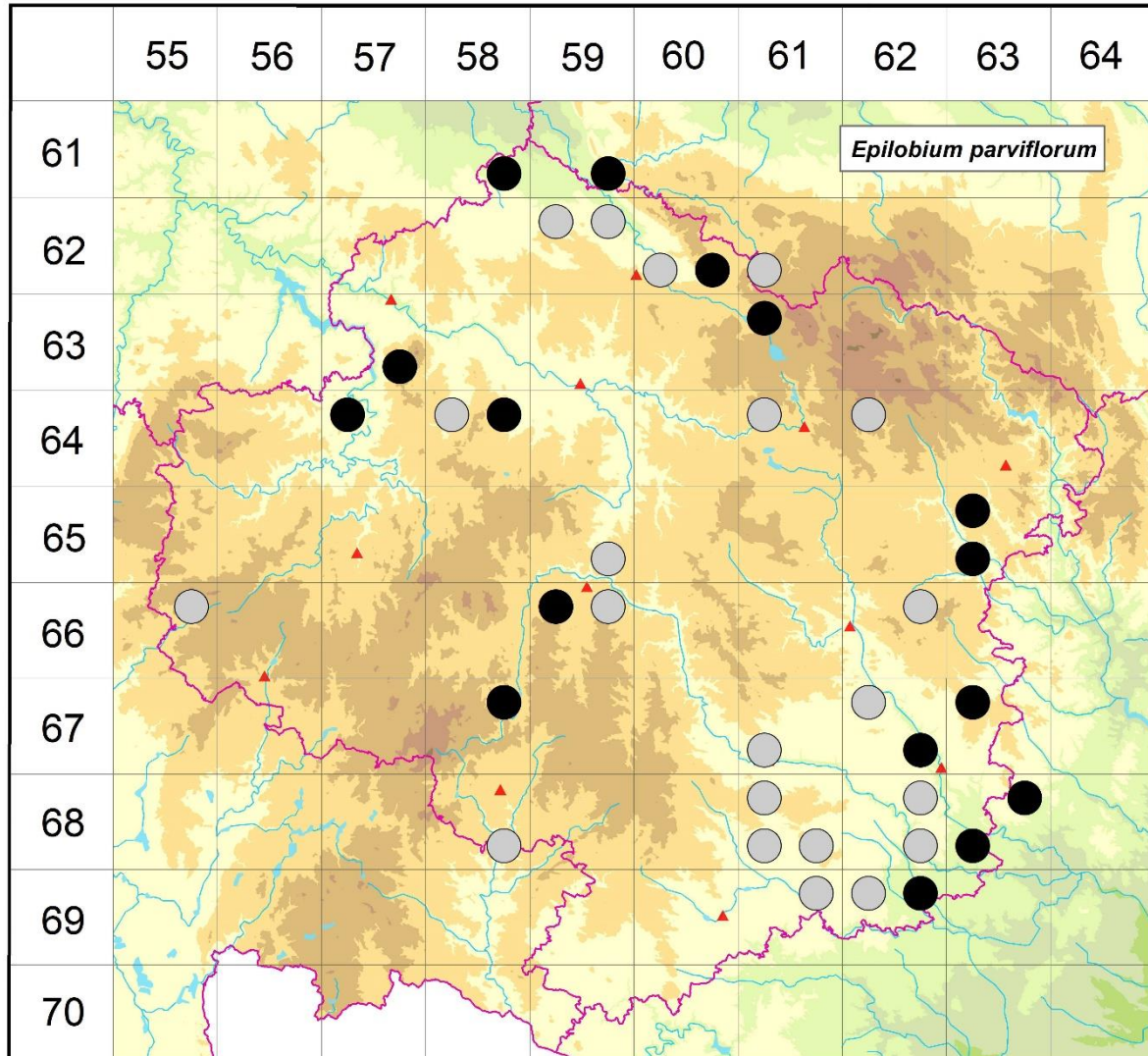


Rozšíření *Epilobium parviflorum* na Vysočině

Červená kniha květeny Vysočiny

Čech L., Ekrť L., Ekrťová E., Juříčka J. & Jelínková J.

Vytvořeno: 2019-12-11



- 1 = historický výskyt do r. 2000
- 2 = recentní výskyt od roku 2000 (včetně)
- 3 = nepůvodní výskyt

6158d	2	Golčův Jeníkov: u rybníčku v Ráji (Komárek 2018 herb. Komárek)
6159d	2	Chuchel: Pod hospodou (Komárek 2016 herb. Komárek rev. Danihelka, Čech 2016 herb. Čech rev. Danihelka)
6259a	1	Borek: Borecká skalka (Faltysová 1980)
6259b	1	6259b (Faltys 1990)
6260c	1	Chotěboř: Kamenný potok (Hadač, Jirásek & Bureš 1994)
6260d	2	Podmoklany, Odraneč, Sloupno: několik lokalit (Hadač, Jirásek & Bureš 1994, Roušar & Trávníček 1990 in Skalický 1990 NDOP); Podmoklany: Pod ovčínem (Čech 2018 herb. Čech)
6261c	1	Stružinec: Januš (Faltys 1983 in Hadač, Jirásek & Bureš 1994)

- 6357d 2 Rejčkov: Mokřad u Dobré Vody Lipnické (Kořínková 2010 NDOP)
- 6361a 2 Hluboká: Řeka (Peterka 2016 BRNU rev. Danihelka)
- 6457a 2 Senožaty, Hořice (Bártová-Dittrichová 2013-2014 NDOP)
- 6458a 1 Kejžlice: v obci (Slavík, Sofron & Růžička 1974 in Skalický & Štech 2000)
- 6458b 2 Kejžlice: Pelhřímák (Daněk 2008 NDOP)
- 6461a 1 Žďár nad Sázavou: Vápenice (Vitoušek 1897-1899 BRNU rev. Danihelka, Smejkal 1966-1980 BRNU rev. Danihelka)
- 6462a 1 Nové Město na Moravě: Kubovský rybník (Smejkal 1970 BRNU rev. Danihelka)
- 6559d 1 Helenín: u řeky (Smejkal 1971 BRNU rev. Danihelka)
- 6563a 2 Rožná: u kostela (Čáp 2003 NDOP)
- 6563c 2 Mezihoří: u rybníka (Faltys 2003 NDOP)
- 6655b 1 Černovice: Nováček in Čábera 1969
- 6659a 2 Popice: Nad Popickým rybníkem (Merunková 2006)
- 6659b 1 Jihlava: u Dlouhé stěny (Smejkal 1973 MJ rev. Danihelka)
- 6662b 1 Ořechov: Zmotánek (Mlejnková 1960 BRNU rev. Danihelka)
- 6758b 2 Hodice: u silnice (Čech 2017 herb. Čech, Komárek 2017 herb. Komárek)
- 6761c 1 Třebíč: několik lokalit v blízkém okolí města (např. Suza 1907 BRNU rev. Danihelka)
- 6762a 1 Oslava: na pastvisku u obce (Skryja 1971 BRNU rev. Danihelka)
- 6762d 2 Ocmanice: u rybníčku (Skryja 1975 ZMT rev. Danihelka); Náměšť nad Oslavou: nádraží (Danihelka 2011 BRNU)
- 6763a 2 Velká Bíteš, Pucov (Filippov 2014 NDOP)
- 6858d 1 Černíč: rybníček J obce (Růžička 1979 MJ rev. Danihelka)
- 6861a 1 Kracovice (Palík 1973 BRNU, 1974 ZMR, obojí rev. Danihelka)
- 6861c 1 Štěpánovice (Palík 1973 BRNU rev. Danihelka)
- 6861d 1 Ostašov: Jezero (Palík 1973 BRNU rev. Danihelka)
- 6862b 1 Hartvíkovice: rybník k Popůvkám (Ondráčková 1966 ZMT rev. Danihelka)
- 6862d 1 Popůvky: tůň u Sedleckého dvora (Kühn & Tlusták 1998)
- 6863b 2 Rapotice: Lumky (Filippov 2015 NDOP)
- 6863c 2 Mohelno: u Mohelničky (Nováček 1925 ZMT rev. Danihelka), obnažené dno r. Chobot (Čech 2019 herb. Čech)
- 6961b 1 Příštpo (Kalásek 1928 ZMT rev. Danihelka)
- 6962a 1 Hrotovice: v údolí Mlýnského potoka (Ondráčková 1984 ZMT rev. Danihelka)
- 6962b 2 Lipňany: u Olešné (Ondráčková 1976 ZMT rev. Danihelka), pod Lipňanským rybníkem (Čech 2019 herb. Čech)

Zdrojová data:

ČNFD: Česká národní fytoocenologická databáze (spravována Ústavem botaniky a zoologie Přírodovědecké fakulty Masarykovy univerzity Brno)

NDOP: nálezová databáze ochrany přírody (spravována Agenturou ochrany přírody a krajiny ČR)

Pladias: databáze výskytu druhů projektu Pladias BÚ AV ČR v Průhonicích (Wild et al. 2019)

Zkratky veřejných herbářů jsou uvedeny dle Index Herbariorum (Thiers 2018)

Citovaná literatura – viz Bibliografie projektu (<http://www.prirodavysociny.cz/cs/38/cevnate-rostliny>)