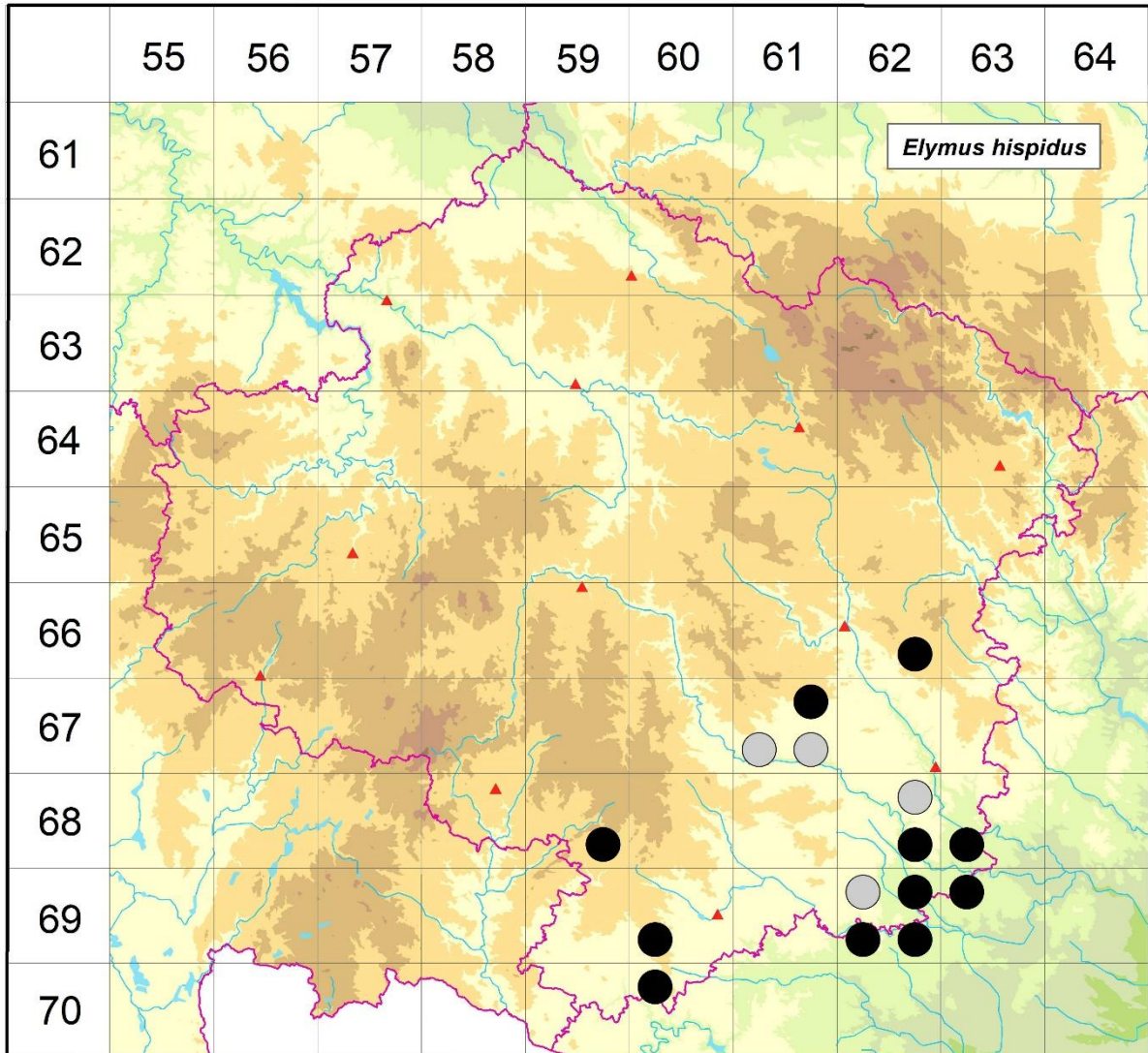


Rozšíření *Elymus hispidus* na Vysočině

Červená kniha květeny Vysočiny

Čech L., Ekrt L., Ekrtová E., Juříčka J. & Jelínková J.

Vytvořeno: 2019-07-26



- 1 = historický výskyt do r. 2000
- 2 = recentní výskyt od roku 2000 (včetně)
- 3 = nepůvodní výskyt

- 6662d 2 Lhotka: mez s křovinami SV obce (Čepelová 2012 NDOP)
- 6761b 2 Hodov: suché trávníky na okraji lesa ZSZ obce (Komárek 2014 NDOP)
- 6761c 1 Třebíč (Dvořák 1913 BRNU), Přibíkův hájek (Jičínský 1948 ZMT), skalnatá stráž mezi Palečkovým mlýnem a Novými Dvory (Palík 1974 BRNU)
- 6761d 1 Vladislav: výslunná stráž nad tratí Z obce (Palík 1974 BRNU)
- 6859d 2 Krasovice: lom u Maškova mlýna (Ekrtová & Ekrt 2011)
- 6862b 1 Hartvíkovice: Wilsonova skála (Řepka 1993 in Koblížek et al. 1998)
- 6862d 2 Kramolín: Dřínová hora (více údajů např. Ondráčková 1964, 1966 ZMT); Mohelno: světliny a suché doubravy Z hájovny U Širokého (Čech 2011 in Grulich 2014), pod Jezerem (not. Čech 2010)

- 6863c 2 Mohelno: velké množství údajů zejména z prostoru hadcové stepi a údolí Jihlavy (např. Römer 1896 PRC, Suza 1921 BRNU, Ondráčková 1966 ZMT, not. Čech 2007-2016, Čech 2011 in Grulich 2014, Prokešová 2016 NDOP); Lhánice: Velká skála (Komárek, Čech 2013 NDOP), Mohelnička, Lhánická lada (not. Čech 2001), Velká skála (not. Čech 2002)
- 6960c 2 Mladoňovice: stráž na pravém břehu Asuánu JV obce (coll. 2006 BRNU)
- 6962a 1 Rouchovany: Hrádek nad Kákovem (Mstětice) (Ondráčková, Sutory 1993 in Koblížek et al. 1998)
- 6962b 2 Rouchovany: více údajů zejména v návaznosti na údolí Rouchovanky (např. Chrtěk 2011 in Grulich 2014, not. Čech 2003)
- 6962c 2 Přešovice: Přešovická stráž JV obce v údolí Rokytné (Ondráčková, Sutory 1993 in Koblížek et al. 1998, Čech 2011 NDOP)
- 6962d 2 Šemíkovice: více údajů z údolí Rokytné, např. lokality Výrova skála, Knížecí seč (např. Kaplan 2011 in Grulich 2014, not. Čech 2011, Ekrťová & Ekrť 2016b)
- 6963a 2 Dukovany: na okraji lesa u Dukovan (s. coll. 1932 ZMT), více údajů v návaznosti na údolí Jihlavy (např. Řepka 1993 in Koblížek et al. 1998, not. Čech 2005-2017)
- 7060a 2 Malý Dešov: lem v lesích nad údolím Želetavky u Mácova mlýna (Šmarda 2003 NDOP)

Zdrojová data:

ČNFD: Česká národní fytoecnologická databáze (spravována Ústavem botaniky a zoologie Přírodovědecké fakulty Masarykovy univerzity Brno)

NDOP: nálezová databáze ochrany přírody (spravována Agenturou ochrany přírody a krajiny ČR)

Pladias: databáze výskytu druhů projektu Pladias BÚ AV ČR v Průhonicích (Wild et al. 2019)

Zkratky veřejných herbářů jsou uvedeny dle Index Herbariorum (Thiers 2018)

Citovaná literatura – viz Bibliografie projektu (<http://www.prirodavysociny.cz/cs/38/cevnate-rostliny>)