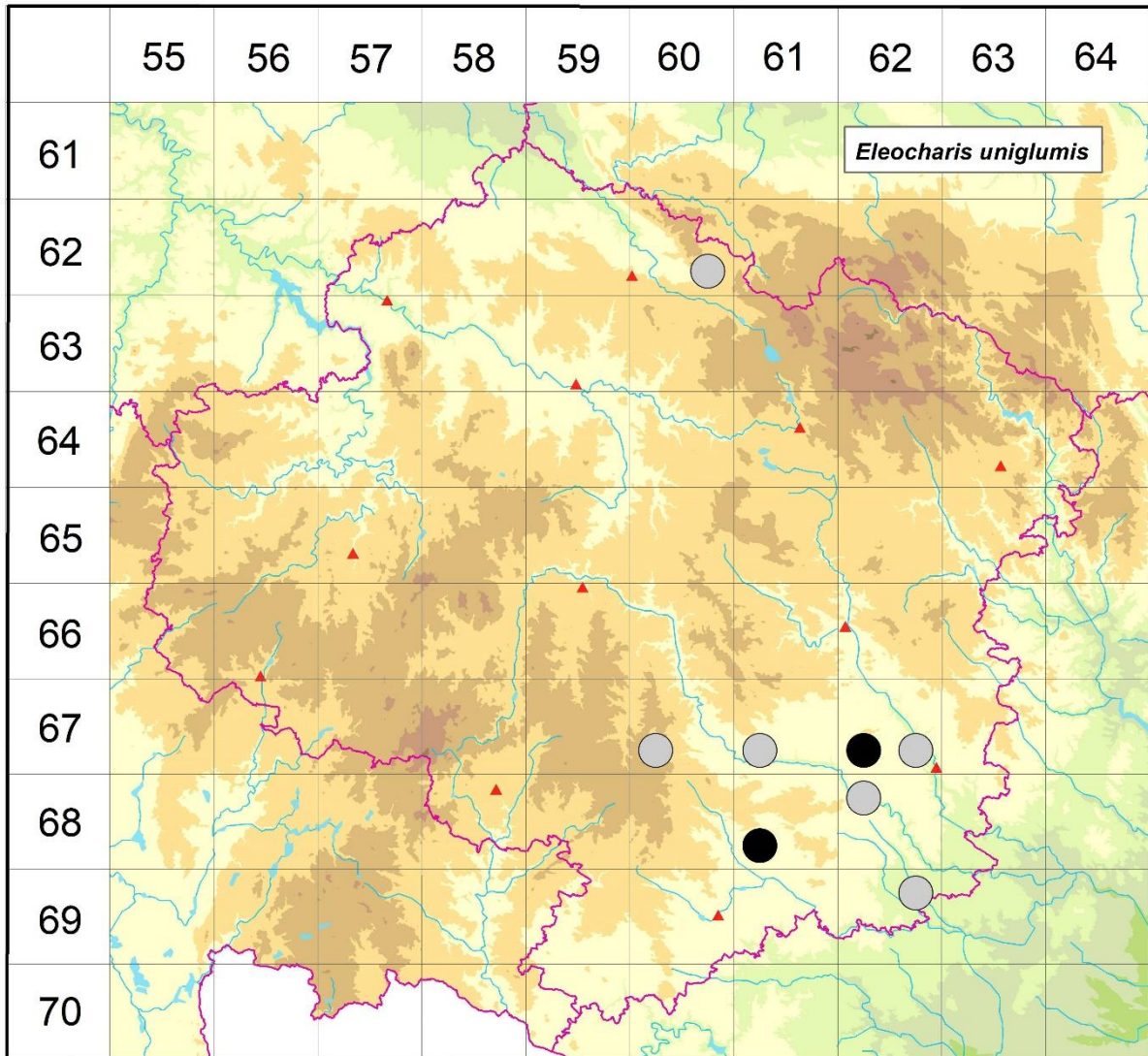


Rozšíření *Eleocharis uniglumis* na Vysočině

Červená kniha květeny Vysočiny

Čech L., Ekrt L., Ekrtová E., Juříčka J. & Jelínková J.

Vytvořeno: 2019-06-13



- 1 = historický výskyt do r. 2000
- 2 = recentní výskyt od roku 2000 (včetně)
- 3 = nepůvodní výskyt

- 6260d 1 Podmoklany: Pod koupalištěm (Čech 1996 MJ), u požární nádrže (Bureš 1993 BRNU, Čech 1996 herb. Čech)
- 6760c 1 Heraltice: Heraltické lesy (Dvořák 1912 ZMT, Dvořák 1938)
- 6761c 1 Třebíč: břeh r. Obůrky (Jičínský 1922 ZMT)
- 6762c 2 Pozďatín: r. Maršovec, tůň (Čech 2013 herb. Čech), r. Hranečnick (Ondráčková 1964 ZMT)
- 6762d 1 Náměšř nad Oslavou (Oborný 1869 PRC), Železité bažiny (Dvořák 1912 ZMT)
- 6861c 2 Klučov: r. Machák (Jelínková 2008 ZMT)
- 6862a 1 Stropesřín (Haneček 1893 BRNU)

6962b 1 Lipňany: zaniklá obec, údolí Olešné nad silnicí Rouchovany-Heřmanice (Ondráčková 1976 ZMT)

Zdrojová data:

ČNFD: Česká národní fytoocenologická databáze (spravována Ústavem botaniky a zoologie Přírodovědecké fakulty Masarykovy univerzity Brno)

NDOP: nálezová databáze ochrany přírody (spravována Agenturou ochrany přírody a krajiny ČR)

Pladias: databáze výskytu druhů projektu Pladias BÚ AV ČR v Průhonicích (Wild et al. 2019)

Zkratky veřejných herbářů jsou uvedeny dle Index Herbariorum (Thiers 2018)

Citovaná literatura – viz Bibliografie projektu (<http://www.prirodavysociny.cz/cs/38/cevnate-rostliny>)