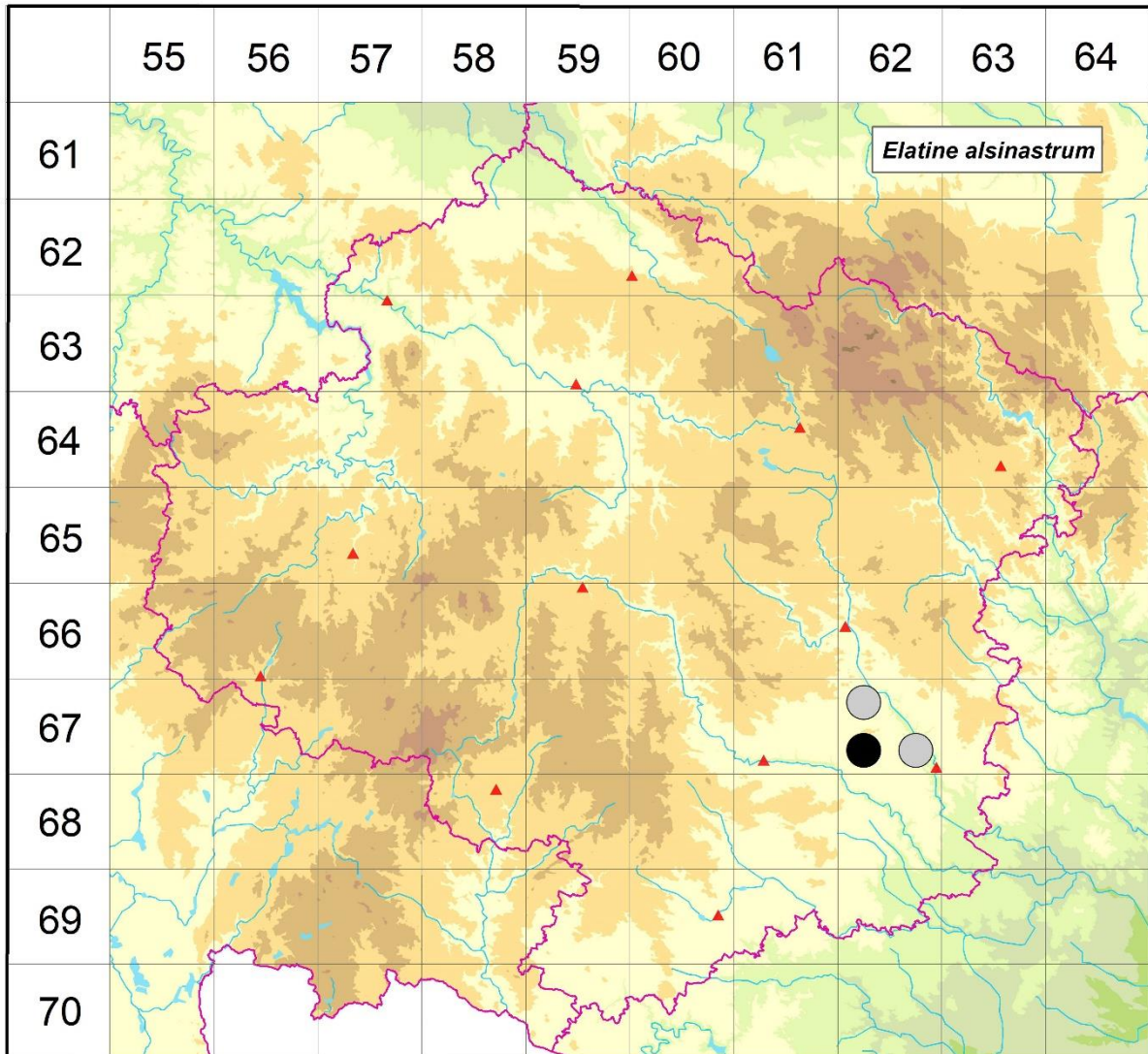


Rozšíření *Elatine alsinastrum* na Vysočině
Červená kniha květeny Vysočiny
 Čech L., Ekrt L., Ekrtová E., Juříčka J. & Jelínková J.

Vytvořeno: 2019-06-12



- 1 = historický výskyt do r. 2000
- 2 = recentní výskyt od roku 2000 (včetně)
- 3 = nepůvodní výskyt

- 6762a 1 Pyšel: u Pyšelského r. (Servít 1905 PRC, rev. Prančl)
- 6762c 2 Kojatín: V břeh r. Mrkovec (Klika 1935 in Pladias), Pozďatín: tůň naproti hájence přes silnici Pozďatín-Pyšel, cca 670 m SSV káple v obci (Houzarová & Jelínková 2008 ZMT, rev. Prančl, Houzarová & Jelínková 2009 ZMT), Studenec: r. Nový Studenec (Šmarda 1950 BRNM, rev. Prančl)
- 6762d 1 Naloučany (Schwöder 1865 BRNU, Hanáček s. a. BRNU, Römer s. a. PRC, rev. Prančl), Náměšř nad Oslavou (Formánek s. a. BRNM, rev. Prančl)

Zdrojová data:

ČNFD: Česká národní fytoocenologická databáze (spravována Ústavem botaniky a zoologie Přírodovědecké fakulty Masarykovy univerzity Brno)

NDOP: nálezová databáze ochrany přírody (spravována Agenturou ochrany přírody a krajiny ČR)

Pladias: databáze výskytu druhů projektu Pladias BÚ AV ČR v Průhonicích (Wild et al. 2019)

Zkratky veřejných herbářů jsou uvedeny dle Index Herbariorum (Thiers 2018)

Citovaná literatura – viz Bibliografie projektu (<http://www.prirodavysociny.cz/cs/38/cevnate-rostliny>)