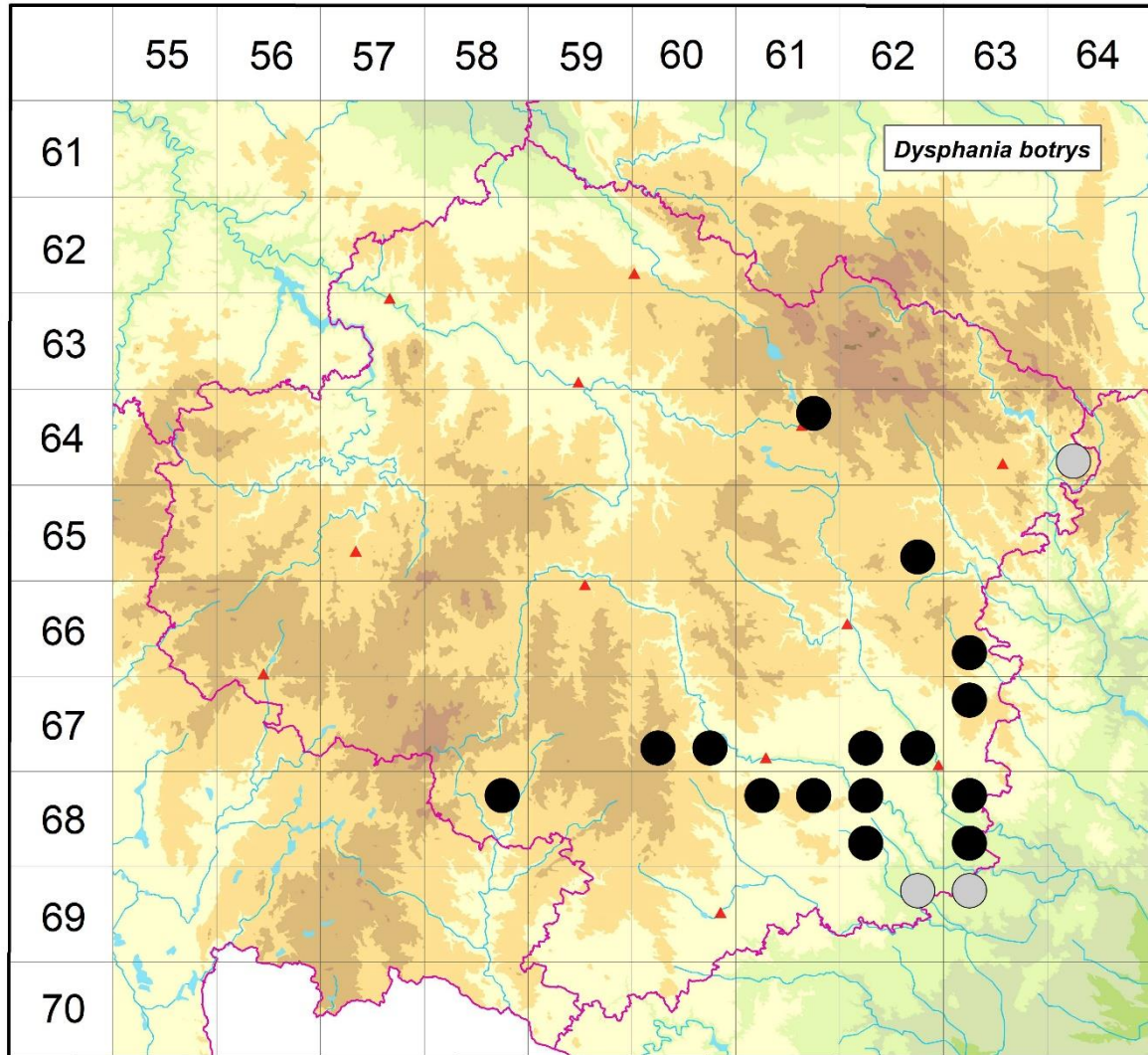


Rozšíření *Dysphania botrys* na Vysočině

Červená kniha květeny Vysočiny

Čech L., Ekrt L., Ekrtová E., Juříčka J. & Jelínková J.

Vytvořeno: 2019-12-06



- 1 = historický výskyt do r. 2000
- 2 = recentní výskyt od roku 2000 (včetně)
- 3 = nepůvodní výskyt

- 6461b 2 Žďár nad Sázavou, v dláždění chodníků, na okrajích asfaltových ploch a v trávnících na autobusovém nádraží (not. Šumberová 2016 Pladias)
- 6464c 1 Koroužné: na hromadě písku u silničky v obci (u mostu přes Svratku), vzácně (Řepka 1985 BRNM, rev. K. Šumberová)
- 6562d 2 Horní Libochová: rybí sádky pod Sádeckým r. (Šumberová 2003 Pladias)
- 6663c 2 Vlkov: přechodně v intravilánu na hromadě písku (Horáková 2000 in Hadinec et al. 2004)
- 6760c 2 Okříšky: lada "Mrchoviště", od roku 2007 tzv. ekoskládka zeminy, ca 1,5 km zsz. od kostela v obci (Houzarová & Jelínková 2007 ZMT, rev. K. Šumberová)
- 6760d 2 Krahulov: okolí Červeného mlýna (Bureš & Vymyslický 2011 in Grulich 2014)
- 6762c 2 Studenec u Třebíče: r. Hlad (Čech 2009 herb. Čech), cesta od r. Hranečnick k žel. stanici Studenec (Lippl 2011 in Grulich 2014)

- 6762d 2 Náměšř nad Oslavou: šřterk ve východní řásti nádraží (Gulich 2007 BRNU)
- 6763a 2 Jasenice: náves, podél silnice a koryto Jasinky v S řásti obce (Šřtěpánek 2011 in Gulich 2014), Jindřichov: PP Olšoveček, okraje nedávno vyhrnutého rybníčku na soutoku dvou potoků, ca 1 km J od obce (Čech 2015 herb. L. Čech)
- 6858b 2 Telč: areál bývalých uhelných skladů, cca 420 m SSV zámku v obci (Ekrt 2011 MJ)
- 6861a 2 Klučov: u Klučovské hory (not. Čech 2011)
- 6861b 2 Klučov: cesta z obce na Klučovskou horu, 0,5 km Z obce (not. Jelínková 2015), cesty v okolí Klučovské hory (Čech 2011 herb. Čech, Čech 2011 in Gulich 2014)
- 6862a 2 Kozlany: v obci (Chytrý & Chytrá 2011 in Gulich 2014, Juřička 2011 MJ)
- 6862c 2 Dalešice: údolí Dalešického potoka, r. Bezděkov (Jelínková 2008 ZMT)
- 6863a 2 Březník: cesty při okraji PR, ca 2 km ZSZ kostela v obci (Ekrt 2014 MJ)
- 6863c 2 Mohelno: ruderální porost u silnice (Komárek 2015 herb. Komárek)
- 6962b 1 Dukovany: výsadby okrasných dřevin v S řásti areálu jaderné elektrárny (Kühn 1994 in Kühn & Tlusták 1998)
- 6963a 1 Dukovany: úložiště neaktivního odpadu S obce, řistírna vod (Kühn 1994 in Kühn & Tlusták 1998)

Zdrojová data:

ČNFD: Česká národní fytoecnologická databáze (spravována Ústavem botaniky a zoologie Přírodovědecké fakulty Masarykovy univerzity Brno)

NDOP: nálezová databáze ochrany přírody (spravována Agenturou ochrany přírody a krajiny ČR)

Pladias: databáze výskytu druhů projektu Pladias BÚ AV ČR v Průhonicích (Wild et al. 2019)

Zkratky veřejných herbářů jsou uvedeny dle Index Herbariorum (Thiers 2018)

Citovaná literatura – viz Bibliografie projektu (<http://www.prirodavysociny.cz/cs/38/cevrate-rostliny>)