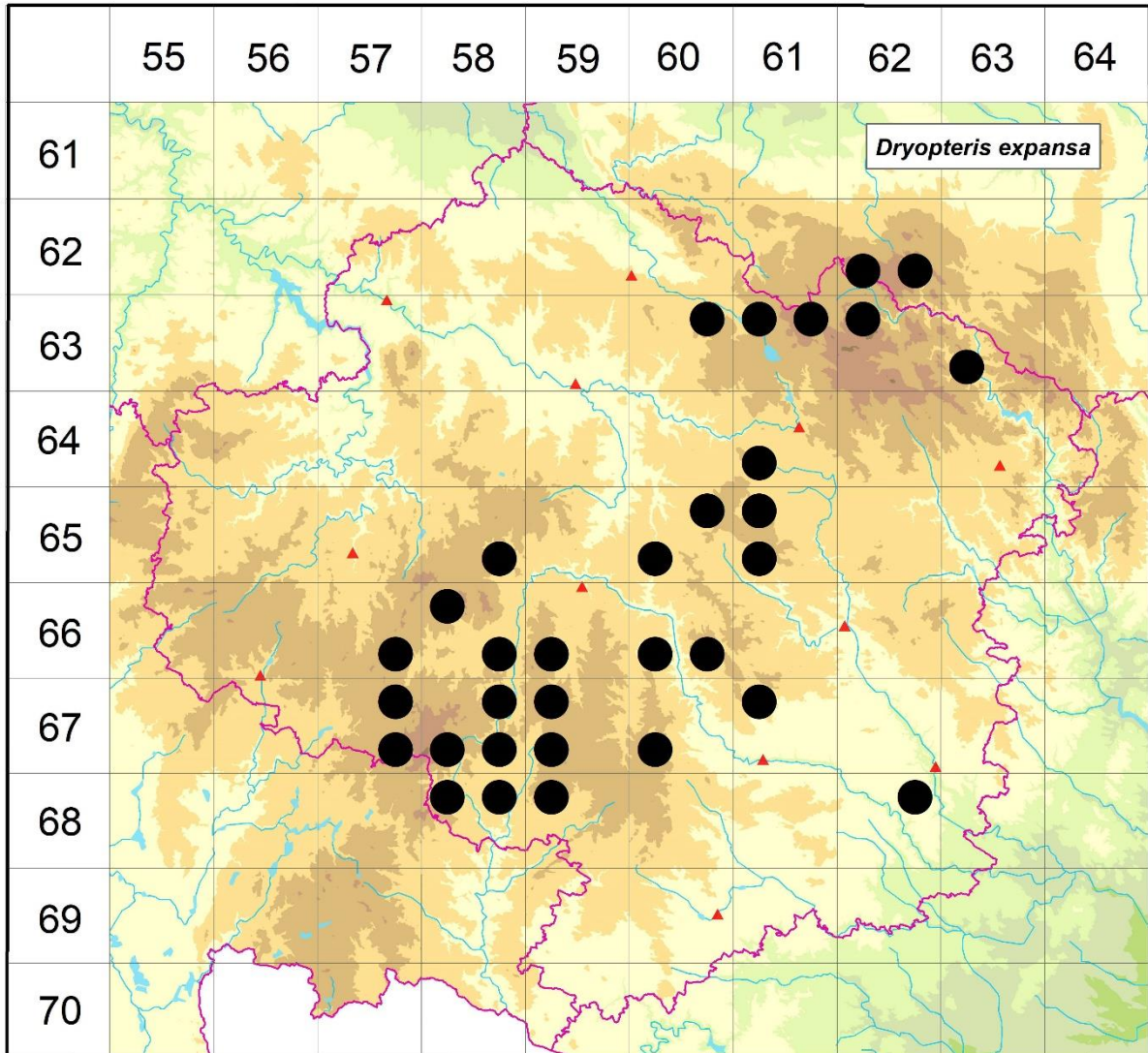


Rozšíření *Dryopteris expansa* na Vysočině

**Červená kniha květeny Vysočiny**

Čech L., Ekrt L., Ekrtová E., Juříčka J. & Jelínková J.

Vytvořeno: 2019-07-25



- 1 = historický výskyt do r. 2000
- 2 = recentní výskyt od roku 2000 (včetně)
- 3 = nepůvodní výskyt

- 6262c 2 Svratouch: smrčina nedaleko toku potoka ca 2,5 km SSZ od kostela v obci (Ekrt & Hornych 2015 herb. L. Ekrt)
- 6262d 2 Pustá Rybná Z od Poličky, Damašek, smrkový porost v okolí potoka cca 900 m ZJZ od kostelíka v Damašku (Ducháček 2006 HR, PR)
- 6360b 2 Nové Ransko: NPR Ransko, smrková olšina podél potoka ca 1,5 km J od centra obce (Ekrt & Hornych 2015 herb. L. Ekrt)
- 6361a 2 Hluboká: PR Štíří důl ca 900 m SV od centra obce, báze svahu nad potokem (Ekrt & Hornych 2015 herb. L. Ekrt)
- 6361b 2 např. Cikháj: bučina na východním svahu Žákovy hory ca 100 m V pod vrcholem ca 2,1 km SV od centra obce (Ekrt & Hornych 2015 herb. L. Ekrt)

- 6362a 2 Cikháj: smrčina pod Stříbrnou studánkou ca 600 m VJV od vrcholu Žákovy hory ca 2,4 km SV od kaple v obci (not. Ekrt & Horných 2015)
- 6363c 2 Nový Jimramov: PP Prosíčka, smrčina se skalní sutí JZ pod skalním srubem kóty Prosíčka (739) ca 1,2 km SV od centra obce (Ekrt & Horných 2015 herb. L. Ekrt)
- 6461c 2 Sirákov: v lese ca 2,3 km VSV od kostela v obci (Ekrt 2011 herb. L. Ekrt)
- 6558d 2 Zbilidy: beach forest with stone debris ca 1 km south of the village centrum (Ekrt 2007 herb. L. Ekrt)
- 6560b 2 Rudolec: ca 1,6 km ZJZ od zámku v obci (Ekrt 2011 herb. L. Ekrt)
- 6560c 2 Kozlov: světlina při okraji smrkového lesa a silnice ca 1,4 km SSZ od kostela v obci (Ekrt 2015 herb. L. Ekrt)
- 6561a 2 Rudolec: ca 1 km JJV od zámku v obci (Ekrt 2011 herb. L. Ekrt)
- 6561c 2 Kyjov: JV úpatí kopce Kyjov (kóta 704 m) ca 940 m VJV od centra obce (Ekrt 2011 herb. L. Ekrt)
- 6657d 2 Hříběcí: forest ca 1 km W of the village centrum (Ekrt 2006 herb. L. Ekrt)
- 6658a 2 Nový Rychnov: JZ svah kopce Mešnice, ca 460 m JZ od vrcholu, ca 2 km VJV od centra obce (Ekrt & Ekrtová 2008 MJ)
- 6658d 2 Jezdovice: in the back part of Jezdovický rybník pond, ca 1,7 km S of the village centrum (Ekrt & Ekrtová 2007 PR, herb. L. Ekrt)
- 6659c 2 Vílanec: Vílanecké rašeliniště ca 2,1 km ZSZ od centra obce (Ekrt 2014 MJ)
- 6660c 2 Přímělkov: skalnatý svah nad Brtnicí nedaleko soutoku s Jihlavou ca 700 m VJV od centra obce (Ekrt 2014 MJ)
- 6660d 2 Kouty u Třebíče: potoční olšina ca 1,7 km VJV od centra obce (Ekrt 2011 herb. L. Ekrt)
- 6757b 2 Polesí u Počátek: alder forest ca 980 m SE of the village (Ekrt 2006 herb. L. Ekrt)
- 6757d 2 Klatovec: alder forest between Karhov and Zhejral ponds, ca 1,4 km ESE of the village centrum (Ekrt 2009 PR)
- 6758b 2 Hodice: alder forest ca 2 km south of the village centrum (Ekrt 2007 herb. L. Ekrt)
- 6758c 2 Řídelov - south edge of Lukšovská reserve, ca 1,3 km NNW of village of Řídelov, ca 340 m ENE of the main crossroad near Malý Pařezitý fishpond (Ekrt 2007 CB)
- 6758d 2 Třeštice: alder forest ca 1,4 E of the village centrum (Ekrt 2007 herb. L. Ekrt)
- 6759a 2 např. Stonařov: ca 2,4 km NW of the centrum of Stonařov village (Ekrt 2006 herb. L. Ekrt)
- 6759c 2 Panenská Rozsíčka: alder forest ca 860 m SSW of the village centrum (Ekrt 2007 herb. L. Ekrt)
- 6760c 2 Opatov: alder forest ca 2,4 km NE of the village centrum, ca 230 m S of the cota (642 m) (Ekrt 2009 PR)
- 6761a 2 Benetice: olšina podél potoka Lubí ca 1,6 km JZ od centra obce (Ekrt 2011 herb. L. Ekrt)
- 6858a 2 Kostelní Myslová: south edge of the Velký Hulišský rybník pond ca 1,6 km WNW of the centrum of the village (Ekrt 2005 herb. L. Ekrt)
- 6858b 2 Horní Myslová: olšina za rybníkem Smíchov JZ obce (Hofhanzlová 2003 NDOP)
- 6859a 2 Olšany u Telče: usedlost Pilka - na přítoku Olšanského potoka JZ od usedlosti Pilka, asi 1,5 km ZSZ centra obce Olšany (Ekrt 2003 herb. L. Ekrt)
- 6862b 2 Kladeruby nad Oslavou: v rokli u potoka Cihelna ca 620 SZ od zámečku Vlčí Kopec, ca 2 km SZ od centra obce (Ekrt 2010 MJ)

#### Zdrojová data:

ČNFD: Česká národní fytocenologická databáze (spravována Ústavem botaniky a zoologie Přírodovědecké fakulty Masarykovy univerzity Brno)

NDOP: nálezová databáze ochrany přírody (spravována Agenturou ochrany přírody a krajiny ČR)

Pladias: databáze výskytu druhů projektu Pladias BÚ AV ČR v Průhoncích (Wild et al. 2019)  
Zkratky veřejných herbářů jsou uvedeny dle Index Herbariorum (Thiers 2018)

Citovaná literatura – viz Bibliografie projektu (<http://www.prirodavysociny.cz/cs/38/cevnate-rostliny>)