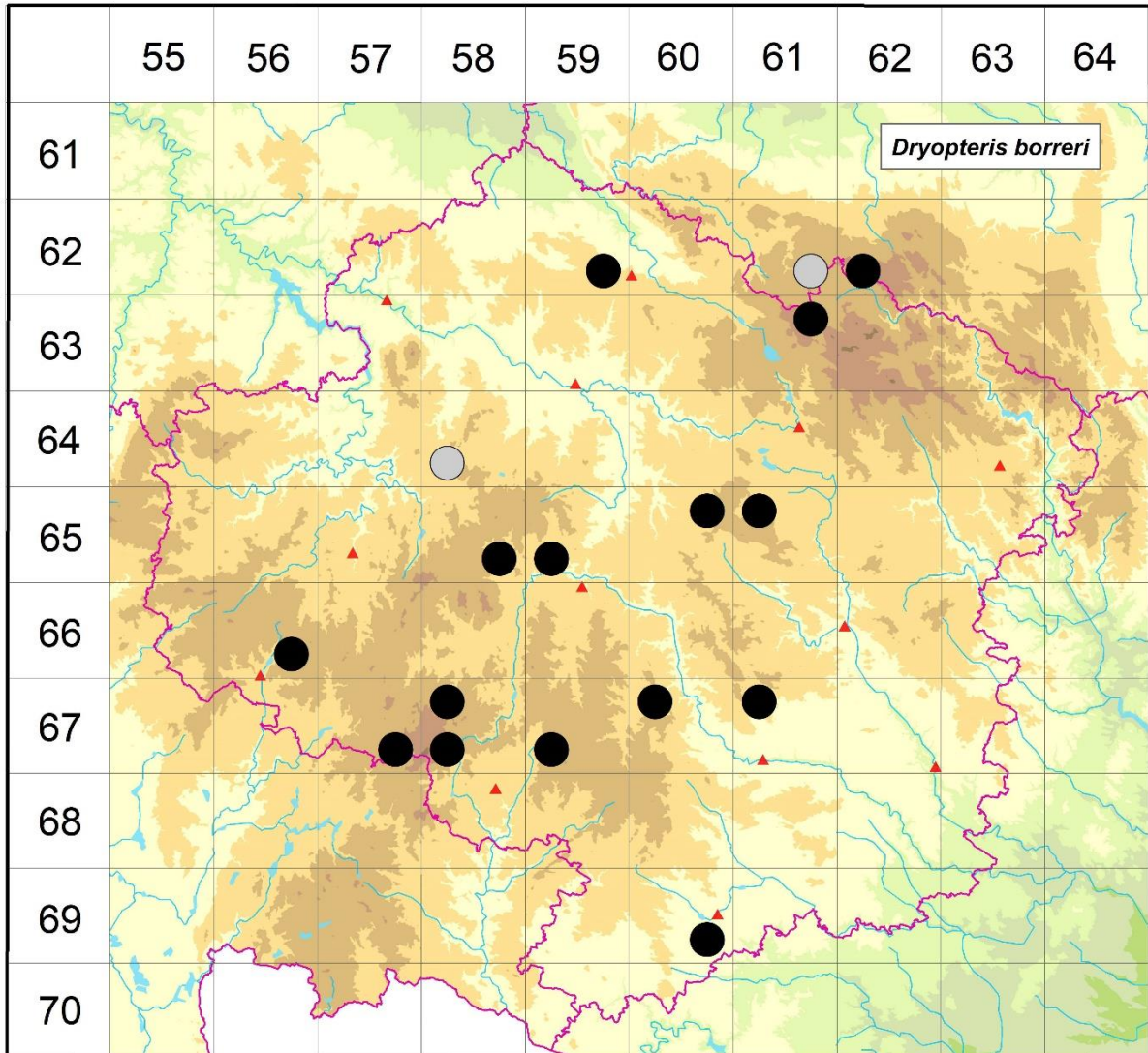


Rozšíření *Dryopteris borreri* na Vysočině

Červená kniha květeny Vysočiny

Čech L., Ekrt L., Ekrtová E., Juříčka J. & Jelínková J.

Vytvořeno: 2019-07-25



- 1 = historický výskyt do r. 2000
- 2 = recentní výskyt od roku 2000 (včetně)
- 3 = nepůvodní výskyt

- | | | |
|-------|---|--|
| 6259d | 2 | Chotěboř: smrkový les 250 m Z od hájovny Obolec, ca 1,2 km SZ od kostela ve městě (Čech 2000 herb. L. Čech) |
| 6261d | 1 | Vortová: ve smrkovém lese podél silnice k Herálci 1,5 km JV od obce (Bureš 1984 BRNU) |
| 6262c | 2 | Svratouch: smrčina nedaleko toku potoka ca 2,5 km SSZ od kostela v obci (Ekrt & Horných 2015 herb. L. Ekrt) |
| 6361b | 2 | Cikháj: in silva prope casam venatoriam 0,6 km ad borea-orient. a pago versus (Bureš 1990 BRNM), Cikháj: při červené turist. cestě na ZJZ svahu Žákovy hory ca 1,1 km SV od kaple v obci (Ekrt & Horných 2015 herb. L. Ekrt) |
| 6458c | 1 | Humpolec (Opiz s. d. PR) |
| 6558d | 2 | Ústí: na odvodňovacím kanále v olšíně ca 1 km JJV od centra obce (Ekrt 2007 PR, herb. L. Ekrt) |

- 6559c 2 Jihlava, Staré Hory: při okraji lesní silničky nad řekou Jihlavou ca 400 m ZSZ od železniční zast. Jihlava -Staré Hory (Ekrt 2015 MJ)
- 6560b 2 Rudolec: ca 1,6 km ZJZ od zámku v obci (Ekrt 2011 herb. L. Ekrt)
- 6561a 2 Chroustov u Bohdalova: v kulturní smrčtině ca 1,3 km ZJZ od kostela v obci (Ekrt 2011 herb. L. Ekrt)
- 6656d 2 Kamenice nad Lipou: u hájovny Johanka v příkopu u cesty (Boublík 2000 PR, herb. L. Ekrt)
- 6757d 2 Klatovec: okraj vrbiny asi 700 m JZ od centra obce (Ekrt 2008 PR), Světlá pod Javořicí: zarůstající vřesoviště u silnice Horní Pole–Světlá, ca 1,1 km ZJZ od centra obce (Ekrt 2009 PR)
- 6758a 2 Horní Dubenky: ca 2,2 km SV od obce, při asfaltce ca 150 m JV od lomu na Kamenném vrchu (Boublík 2007 PR, Ekrt & Ekrtová 2007 PR)
- 6758c 2 např. Světlá pod Javořicí: okraj lesní asfaltové cesty ca 2,2 km SV od centra obce (Ekrt 2009 PR)
- 6759c 2 např. Nepomuky na Moravě - při okraji lesní cesty v lesním komplexu ca 920 m ZJZ od kaple v obci (Ekrt 2010 herb. L. Ekrt)
- 6760a 2 Radonín: při lesní cestě ve smrkovém lesním komplexu ca 1,6 km JV od kostela/kaple v obci (Ekrt 2010 herb. L. Ekrt)
- 6761a 2 Benetice: kulturní smrčina ca 1,7 km JZ od centra obce (Ekrt 2011 herb. L. Ekrt)
- 6960d 2 Litohoř: smrkový les u lesní cesty ca 2,3 km JZ od zámku v obci (Ekrt & Ekrtová 2015 MJ)

Zdrojová data:

ČNFD: Česká národní fytoecnologická databáze (spravována Ústavem botaniky a zoologie Přírodovědecké fakulty Masarykovy univerzity Brno)

NDOP: nálezová databáze ochrany přírody (spravována Agenturou ochrany přírody a krajiny ČR)

Pladias: databáze výskytu druhů projektu Pladias BÚ AV ČR v Průhonicích (Wild et al. 2019)

Zkratky veřejných herbářů jsou uvedeny dle Index Herbariorum (Thiers 2018)

Citovaná literatura – viz Bibliografie projektu (<http://www.prirodavysociny.cz/cs/38/cevnate-rostliny>)