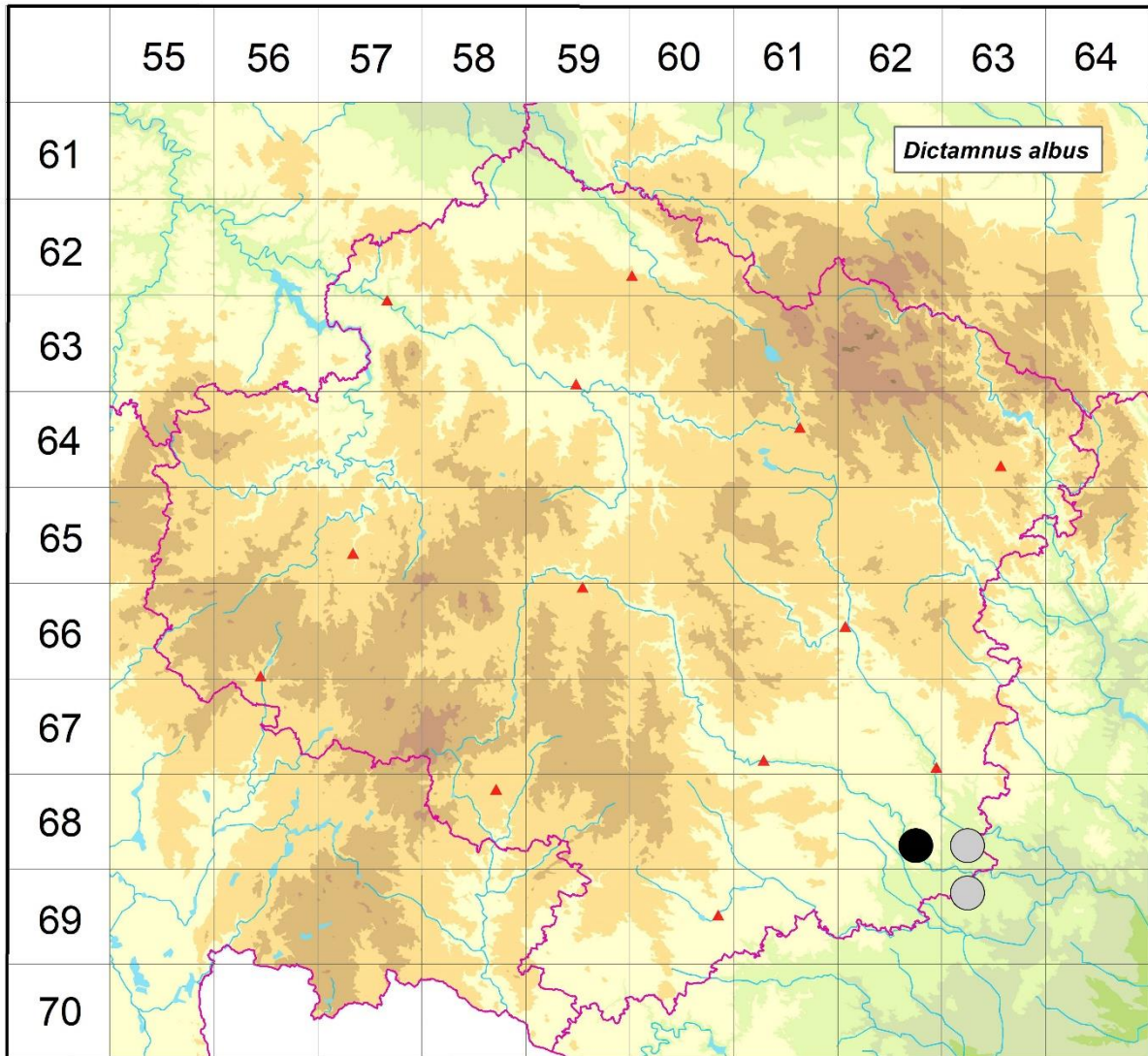


Rozšíření *Dictamnus albus* na Vysočině

**Červená kniha květeny Vysočiny**

Čech L., Ekrt L., Ekrtová E., Juříčka J. & Jelínková J.

Vytvořeno: 2019-06-12



- 1 = historický výskyt do r. 2000
- 2 = recentní výskyt od roku 2000 (včetně)
- 3 = nepůvodní výskyt

- 6862d 2 Kramolín (Dvořák 1928, 1932, 1934 ZMT), hráz Dalešické přehrady (Řepka 1993 in Koblížek et al. 1998), Mohelno: Nad hradem (not. Čech 2003), les Doubravka (not. Čech 2011, Houzarová 2012 ZMT), na Zelené hoře (Suza 1930), U Širokého (Čech in Grulich 2014)
- 6863c 1 Lhánice: údolí Jihlavy, nad Dolním mlýnem (Anonymus 1941 in Ondráčková 1966-1993), na skalách Baby (Suza 1930), PP Kozének (Dvořák 1932), PR Velká skála (Řepka 1993 in Koblížek et al. 1998)
- 6963a 1 Lhánice: pod dukovanskou elektrárnou (historickou) na levém břehu Jihlavy (Dvořák 1924)

Zdrojová data:

ČNFD: Česká národní fytocenologická databáze (spravována Ústavem botaniky a zoologie Přírodovědecké fakulty Masarykovy univerzity Brno)

NDOP: nálezová databáze ochrany přírody (spravována Agenturou ochrany přírody a krajiny ČR)

Pladias: databáze výskytu druhů projektu Pladias BÚ AV ČR v Průhonicích (Wild et al. 2019)

Zkratky veřejných herbářů jsou uvedeny dle Index Herbariorum (Thiers 2018)

Citovaná literatura – viz Bibliografie projektu (<http://www.prirodavysociny.cz/cs/38/cevnate-rostliny>)