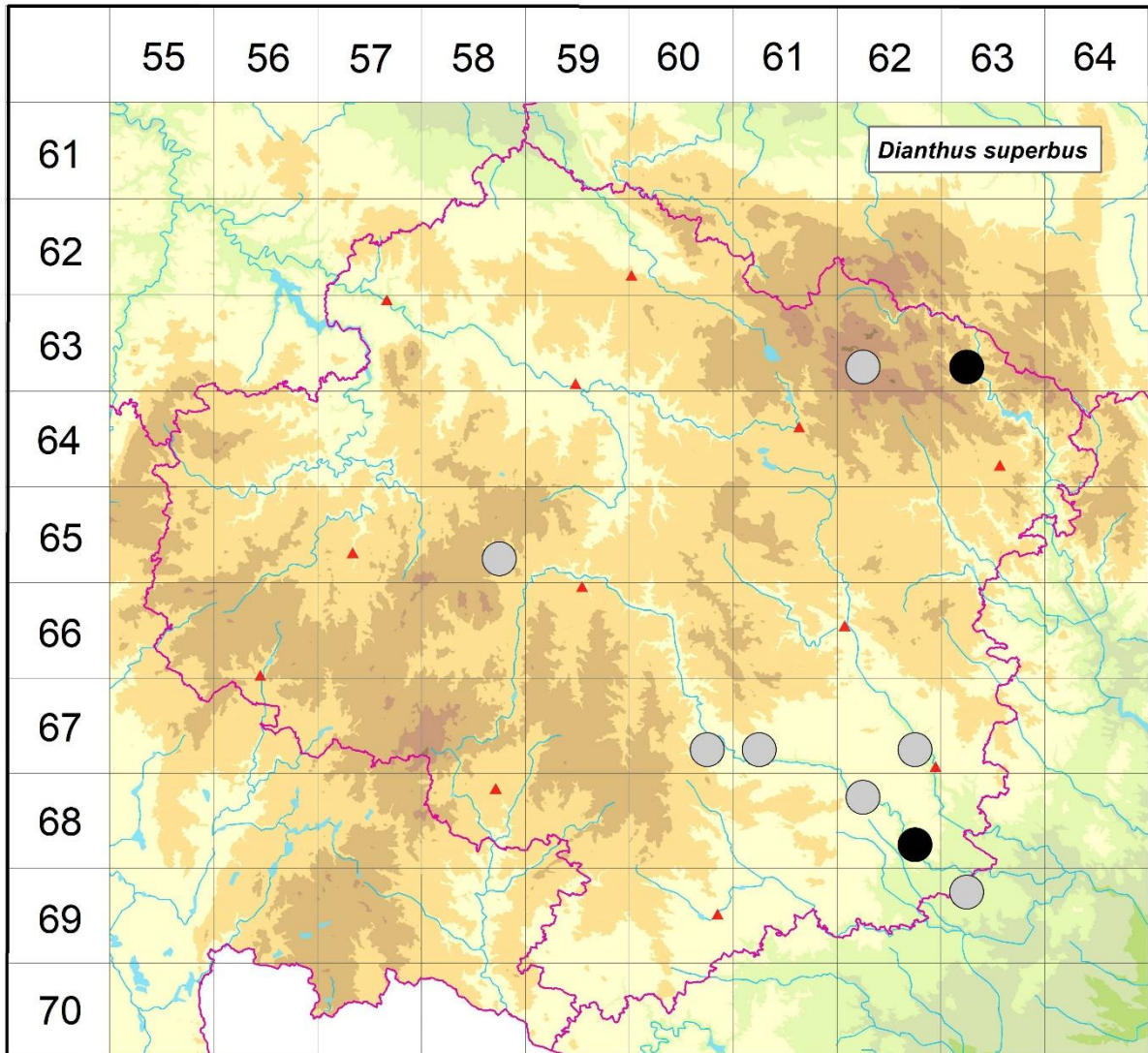


Rozšíření *Dianthus superbus* na Vysočině
Červená kniha květeny Vysočiny
 Čech L., Ekrt L., Ekrtová E., Juříčka J. & Jelínková J.

Vytvořeno: 2019-06-12



- 1 = historický výskyt do r. 2000
- 2 = recentní výskyt od roku 2000 (včetně)
- 3 = nepůvodní výskyt

- 6362c 1 mezi Fryšavou a Brožovou skalkou (Kovanda in Hejný & Slavík 1990)
- 6363c 2 Jimramov: Zadní Koudelky, 1 km VJV kóty Prosíčka (Dobiáš & Zabloudil 2001 in Růžička et al. 1968-2011, not. Čech 2002)
- 6558d 1 Ježená: Glesshügel u obce (Pokorný 1852, Veselý 1957)
- 6760d 1 Čechtín: Čechtínský les (Dvořák 1932)
- 6761c 1 Třebíč: Podklášteří, les Bažantnice, u Horní Kůlny (Jičínský 1953 ZMT)
- 6762d 1 Náměšť: okolí (Römer in Formánek 1887)
- 6862a 1 Chroustov: údolí Jihlavy, u Zarážkova mlýna (Dvořák 1922, Dvořák 1924, Suza 1930b)

- 6862d 2 Kramolín: Kramolínská doubrava (Ondráčková 1966 ZMT, not. Čech 2002, Čech 2004 herb. Čech), Popůvky: údolí Jihlavy, v trati Hájek JZ obce (Ondráčková 1965 ZMT)
6963a 1 Dukovany (Suza 1930b), u Rabštejna (Suza 1930b)

Zdrojová data:

ČNFD: Česká národní fytoocenologická databáze (spravována Ústavem botaniky a zoologie Přírodovědecké fakulty Masarykovy univerzity Brno)

NDOP: nálezová databáze ochrany přírody (spravována Agenturou ochrany přírody a krajiny ČR)

Pladias: databáze výskytu druhů projektu Pladias BÚ AV ČR v Průhonicích (Wild et al. 2019)

Zkratky veřejných herbářů jsou uvedeny dle Index Herbariorum (Thiers 2018)

Citovaná literatura – viz Bibliografie projektu (<http://www.prirodavysociny.cz/cs/38/cevnate-rostliny>)