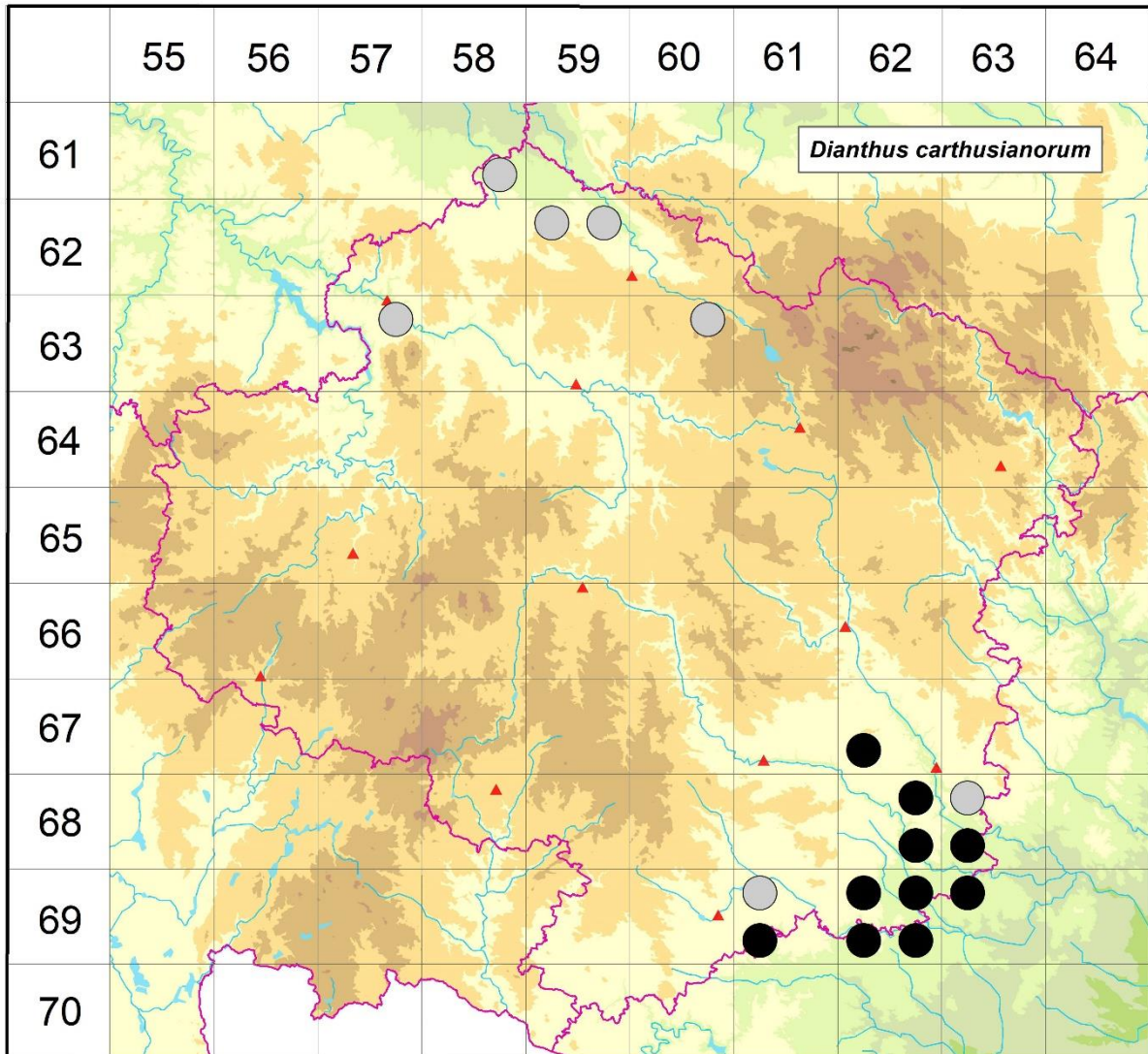


## Rozšíření *Dianthus carthusianorum* na Vysočině

### Červená kniha květeny Vysočiny

Čech L., Ekrt L., Ekrtová E., Juříčka J. & Jelínková J.

Vytvořeno: 2019-06-12



- 1 = historický výskyt do r. 2000
- 2 = recentní výskyt od roku 2000 (včetně)
- 3 = nepůvodní výskyt

- |       |   |   |
|-------|---|---|
| 6158d | 1 | Golčův Jeníkov: Pískoviště (Čech 1995 MJ), U nádraží (Čech 1995 herb. Čech), cca 400 m SSZ nádraží (Čech 1995 MJ), Podmoky: Rousínovský r. (Čech 1996 MJ) |
| 6259a | 1 | Borek: PP Borecká skalka (Faltysová 1991)   |
| 6259b | 1 | 6259b (Faltys 1990)   |
| 6357b | 1 | Ledeč n. Sáz.: vrch Šeptouchov (Kobrlé in Čábera 1969)  |
| 6360b | 1 | Sopoty u Chotěboře (Kovanda in Hejný & Slavík 1990)   |
| 6762c | 2 | Kojatín: bor utrati cca 1 km SV obce (Houzarová 2010 ZMT)   |
| 6862b | 2 | Vícenice: Pod čihadlem (not. Čech 2001), Za kasárnami (not. Čech 2003), Zňátky: ca 750 m Z centra obce (Ekrt 2010 MJ)                                     |

- 6862d 2 Kramolín, Dalešice, Mohelno: několik lokalit (not. Čech 2002-2010), Kramolín: Dřínová hora (Chytrý & Horák 1997)
- 6863a 1 Březník: Lamberk (not. Čech 1999)
- 6863c 2 Ketkovice: břeh Oslavy pod zříceninou Ketkovického hradu (Charvátová 1988 MJ), Kuroslepy, Lhánice, Mohelno: několik lokalit (not. Čech 1999-2011), Mohelno: při cestě na Staré hory (Svobodová 1967 ZMT), lem kolem silnice do Dukovan (Jelínková 1995, Čechová, Jelínková & Unar 1997), širší okolí (např. Koblížek et al. 1998, Grulich 2014)
- 6863d 2 Lhánice: Velká skála (Boublík 2002 in Kolbek et al. 2005)
- 6961a 1 Jaroměřice nad Rokytnou (Kalášek 1928 ZMT)
- 6961c 2 Zvěrkovice (Šmarda 2004 NDOP), Nad Polepšilem (not. Čech 2008)
- 6962a 2 řada lokalit v širším okolí Bačice, Hrotovice, Rouchovany (Koblížek et al. 1998), Rouchovany: několik lokalit (not. Čech 2002-2008)
- 6962b 2 Dukovany, Rouchovany, Slavětice, Šemíkovice: několik lokalit (not. Čech 2002-2012), Rouchovany: více lokalit (Koblížek et al. 1998, Grulich 2014), trať Krajina (not. Juříčka 2011), údolí Rouchovanky (Ondráčková 1983 ZMT, not. Jelínková 2009), Šemíkovice: údolí Rokytné, doubrava Knížecí seč (Houzarová 2012 ZMT)
- 6962c 2 Biskupice, Přešovice: několik lokalit (Koblížek et al. 1998, not. Čech 2003-2011), Slatina: 700 m V obce (Růžička 1962 MJ)
- 6962d 2 Šemíkovice (Chytrý & Horák 1997, not. Čech 2004-2011, Čech 2012 NDOP, Grulich 2014), údolí Rokytné: proti Novému mlýnu (Houzarová 2011 ZMT), 1300 m JV obce (not. Juříčka 2011), 400 m SZ Bendova mlýna (Houzarová 2013 ZMT)
- 6963a 2 Dukovany, Lhánice, Mohelno: několik lokalit (not. Čech 2001-2008), širší okolí obcí Dukovany, Lhánice (Kühn & Tlusták 1998, Koblížek et al. 1998), Dukovany: okraj lesa mezi obcemi Dukovany a Jamolice (Růžička 1963 MJ)

#### Zdrojová data:

ČNFD: Česká národní fytoocenologická databáze (spravována Ústavem botaniky a zoologie Přírodovědecké fakulty Masarykovy univerzity Brno)

NDOP: nálezořová databáze ochrany přírody (spravována Agenturou ochrany přírody a krajiny ČR)

Pladias: databáze výskytu druhů projektu Pladias BÚ AV ČR v Průhonicích (Wild et al. 2019)

Zkratky veřejných herbářů jsou uvedeny dle Index Herbariorum (Thiers 2018)

Citovaná literatura – viz Bibliografie projektu (<http://www.prirodavysociny.cz/cs/38/cevnete-rostliny>)