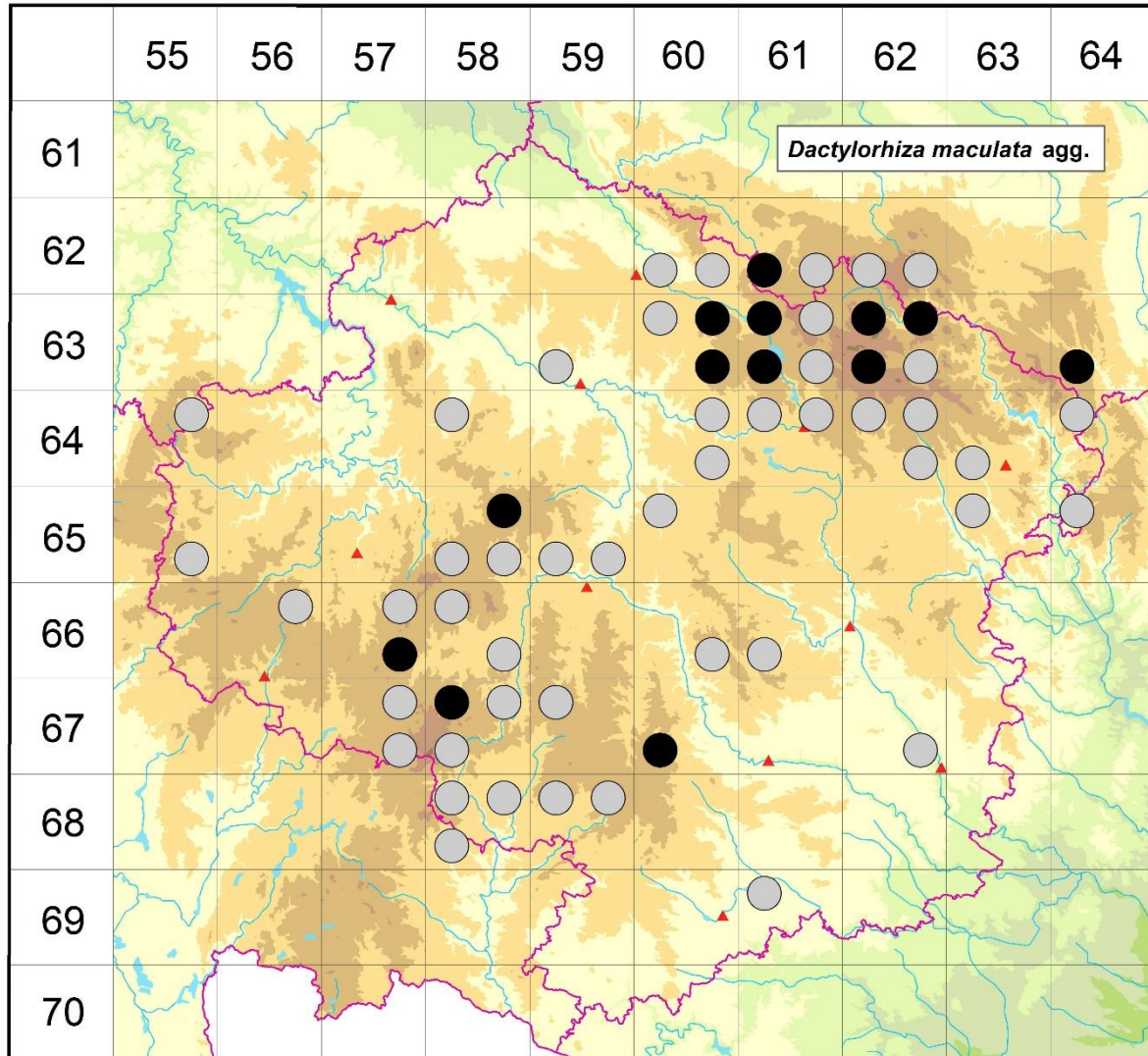


Rozšíření *Dactylorhiza maculata* agg. na Vysočině

Červená kniha květeny Vysočiny

Čech L., Ekrt L., Ekrtová E., Juříčka J. & Jelínková J.

Vytvořeno: 2019-11-26



- 1 = historický výskyt do r. 2000
- 2 = recentní výskyt od roku 2000 (včetně)
- 3 = nepůvodní výskyt

- 6260c 1 Dolní Sokolovec: u Kamenného potoka (Dobrženský in Růžička et al. 1968-2011), Chotěboř: intravilán (Čelakovský, Opiz in Kučerová 1994)
- 6260d 1 Rovný, Údavy (Neuhäusl 1974, 1975 in Neuhäusl & Neuhäuslová 1989), Ždírec n. Doub.: r. Barchanec (Jirásek 1993 in Jirásek 1995, Hadač et al. 1994)
- 6261c 2 Košinov: J vsi (Hendrych 1951, Hadač et al. 1994), Stružinec: rašelinná louka VJV osady (not. Juříčka & Juříčková 2015), Očarovaný palouk (not. Čech 2014)
- 6261d 1 Vortová: PP Zlámanec (Faltysová 1988 NDOP)
- 6262c 1 Chlumětín: rašeliniště JV obce (Faltys 1984 in NDOP)
- 6262d 1 Pustá Rybná: PR Damašek (Zabloudil 1997 in Rusňák & Lemberková 2006)
- 6359c 1 Havlíčkův Brod (Mitske 1967 PR)

- 6360a 1 Česká Bělá: za Hajnovem (Fiedler 1940 PRC, Fiedler in Štefánek 1961)
- 6360b 2 Havlíčkova Borová: PR Ranská jezírka (Faltys 1982 NDOP, Hájek 1999 in Faltys in litt., Juříčka 2007 MJ, not. Čech 2009), Peršíkov: U Peršíkova (not. Čech 1992), Staré Ransko: řada lokalit (Schwarzel 1863 MJ, 1864 MJ, 1869 MJ, Rybenský 1973 in Procházka 1981, Sádecký 1973 MJ, Hájek 1999 in Faltys in litt., not. Čech 2002, 2008), NPR Ransko (Faltys 1982 NDOP, Růžička 1997 MJ, Růžička 1999, Lysák 2001 NDOP)
- 6360d 2 Havlíčkova Borová: V Kopaninách (not. Juříčka 2014), Malá Losenice (Vitoušek 1884 BRNU in Škarvadová 1996), PR Branty (Heroldová 1982, Zabloudil 1981, Zabloudil 1981 in Juříčka & Juříčková 2008a), Vepřová: při silnici do Radostína S obce (Faltys 1986 NDOP, Bureš 1988 MJ)
- 6361a 2 Hluboká u Krucemburku (Faltys 1991 NDOP), Krucemburk: louka U Košinova (not. Růžička 1991, Růžička 1991 in Růžička et al. 1968-2011), Radostín (Vitoušek 1897 BRNU, Šmarda 1944, Podpěra 1948 BRNU - vše in Jatiová et Šmiták 1996, not. Čech 2002), Staré Ransko (Lysák 2001 NDOP), u r. Řeky (not. Čech 2007), Vojnův Městec: PP Suché kopce (Ondráčková 1968 ZMT in Jatiová et Šmiták 1996, Růžička 1986 MJ, 1991 MJ, not. Čech 1994, 2014, Růžička 1999, not. Juříčka 2008, Juříčka & Juříčková 2009), pod Suchým kopcem [=Suchá hora] (Ondráčková 1986 ZMT)
- 6361b 1 Herálec: Kocanda, rašelinná louka na SZ okraji obce (Unar 1979 BRNU, Jatiová 1979 in Jatiová et Šmiták 1996, Heroldová 1982)
- 6361c 2 Račín: Dlouhá louka (Růžička 1967 MJ, not. Růžička 1995, Růžička 1999), Radostín (Faltys 1986 NDOP, Lysák 2001 NDOP), stráň nad Radostínskou hájovnou (Kovář 1895 PR), Škrdlovice: JZ od Velkého Dářka (Faltys 1990), Velké Dářko (Domin 1923 PRC in Jatiová et Šmiták 1996), Vepřová: nad Mlýnským r. (Bureš 1988 MJ), za Vepřovským Novým r. (Košnar 2013 NDOP)
- 6361d 1 Cikháj (Smejkal 1971 BRNU in Jatiová et Šmiták 1996)
- 6362a 2 České Křižánky: louka v okolí usedlostí Na závisti a V hamrech (Kočí 2003 NDOP), Moravské Křižánky: krátkostébelné trávníky u usedlostí na J okraji obce (Kočí 2003 in NDOP), Herálec: na Březovém vrchu SV obce (Bureš 1988 MJ)
- 6362b 2 Moravské Křižánky: louka na samém okraji obce mezi silnicí a nivou Studeného potoka (Kočí 2003 NDOP)
- 6362c 2 Fryšava (Ježek sec. Formánek 1955 in Jatiová et Šmiták 1996), Nový r. (Jatiová 1979 in in Jatiová et Šmiták 1996), Sklené (Havelka 1896 in in Jatiová et Šmiták 1996, Smejkal 1971 MJ, Smejkal 1971 BRNU in Jatiová et Šmiták 1996), PR Olšina u Skleného (Balátová-Tuláčková & Bureš 1988d, Růžička 1999, Juříčka 2015 NDOP), pod Brožovou skalkou (Havelka 1896, Smejkal 1971 BRNU in Jatiová et Šmiták 1996, Růžička 1972 MJ, Smejkal 1976 MJ, Jatiová 1979 in Jatiová et Šmiták 1996, Heroldová 1982, Šmiták 1985 in Jatiová et Šmiták 1996), Tři Studně (Táborská 2000)
- 6362d 1 Sněžné (Jelínek 1929 BRNU in Jatiová et Šmiták 1996)
- 6364c 2 Nyklovice (Šmarda 1961 in Jatiová et Šmiták 1996), Ke Kamenci, okolí složiště dřeva VJV obce (Čech 2005 MJ)
- 6455b 1 Lukavec (Veselý PRC)
- 6458a 1 Kejžlice: k samotě Orlovy, asi 500 m JV od obce (Růžička 1974 MJ, Růžička 1974 in Skalický & Štech 2000)
- 6460b 1 Modlíkov: r. Rejholec J obce (Faltys 1986 in NDOP)
- 6460d 1 Sirákov (Rosický PR)
- 6461a 1 Velká Losenice: v lese na Peperku (Vitoušek 1901 BRNU), lesy u Vel. Losenice (Rosický PR)
- 6461b 1 Mělkovice (Formánek sec. Ježek 1955 in Jatiová et Šmiták 1996)
- 6462a 1 Nové Město n.M.: Černý r. a Ochoza (Servít 1948, Smejkal 1948, 1964 BRNU), na Matiašce, u Ochozy, Vlachovice: u Černé skály (Havelka 1896)

- 6462b 1 Nové Město n. Mor.: v Kaňáskách pod Studnicemi (Havelka 1896, Šmarda 1943), na mokřině ca 1,5 km JV od Studnice (Bartoňová 1982 BRNU), Pohledec (Servít 1948 in Jatiová et Šmiták 1996)
- 6462d 1 Nové Město n. Mor.: v Kutlochu u Olešné, v Zátokách (Havelka 1896)
- 6463c 1 Kunderatic: Široká (Čáp 1981)
- 6464a 1 Rovečné: Kamence (Buček et Lacina 1980 in Jatiová et Šmiták 1996), Dudkovice, ca 300 m J osady, okraj bučiny (Dvořáková 1981 BRNU)
- 6555d 1 Bezděčín: U Bezděčina (Čech 1997 herb. Čech), Obrataň (Židová 1975)
- 6558b 2 Šimanov: rašeliniště pod Trojanem (Zlámalík 2002 NDOP, not. Čech 2005, Ekrťová et al. 2015c), Zbinohy: u Mlýnského rybníka (Růžička 1974 MJ, Růžička & Sofron 1974 in Skalický & Štech 2000), mokrá louka u silnice Skorkov - Zbinohy (Čábera 1955 CB)
- 6558c 1 Branišov: mokrá louka JV obce u lesa (Řepka & Lustyk 1995), Pod Křížkovým (not. Čech 1996)
- 6558d 1 Dušejov: nad P břehem Jedlovského potoka (Růžička 1968, 1969 MJ, Růžička 1969 in Růžička et al. 1997)
- 6559c 1 Bílý Kámen (Reichardt 1853 W), Zaječí skok (Součková 1955 in Jatiová et Šmiták 1996)
- 6559d 1 Jihlava: u Jihlavy (Pokorný in Formánek 1887-1897)
- 6560a 1 Polná (Diener 1924 OVMB in Jatiová et Šmiták 1996)
- 6563a 1 Rožná: Vanová (Šmarda 1950 in Jatiová et Šmiták 1996)
- 6564a 1 Chlébské: údolí Chlébského potoka (Grüll 1984a)
- 6656b 1 Božejov (Veselý 1905 PRC)
- 6657b 1 Lešov: vlhká louka u čistící stanice (Trapl 1943 PRC)
- 6657d 2 Bělá, Nová Buková, Janovice u Houserovky (Chán et al. 2001, Vitner 2003 NDOP), Bělá: Kubelka (not. Čech 2008), Nová Buková: U smrku (not. Čech 1993), Rohovka: Pod dráhou (not. Čech 2009), Hříběcí: lesy Jirovsko blíže hříběcké myslivny (s. coll. 1956 CB)
- 6658a 1 Milíčov: PR Nad Svitákem (Macháček 1993 in Jatiová et Šmiták 1996, not. Čech 1993, Čech 1993 in Růžička et al. 1997)
- 6658d 1 Buková (Švarc 1970 in Jatiová et Šmiták 1996)
- 6660d 1 Svatoslav: Zátíší (Jičínský 1926 ZMT, Jičínský ZMT in Jatiová et Šmiták 1996), les Rovinky (Jičínský 1933, Jičínský in Suza 1936, Jičínský 1933 ZMT in Jatiová et Šmiták 1996)
- 6661c 1 Svatoslav (Suza 1935 in Jatiová et Šmiták 1996)
- 6757b 1 Kaliště: rašeliniště u Kalištského r. blíže Jihlávky (Deylová 1971 PR)
- 6757d 1 Panské Dubensky (Čelakovský 1868-1883)
- 6758a 2 Nová Ves u Třešti: U Sv. Markéty (not. Čech 1993, 2006, 2009, Vitner 2003 NDOP), Švábovský potok (Růžička 1987 MJ, not. Růžička 1994, Jandová et Švarc 1995 in Jatiová et Šmiták 1996, Růžička et al. 1997)
- 6758b 1 Růžená (Švarc 1980 in Jatiová et Šmiták 1996)
- 6758c 1 Studená: Javořice (Faltys 1968 ROZ in Jatiová et Šmiták 1996)
- 6759a 1 Stájíště (Švarc 1980 in Jatiová et Šmiták 1996), Třešť (Hruby sec. Ježek 1955 in Jatiová et Šmiták 1996)
- 6760c 2 Heraltice (Zavřel 1879 BRNM, BRNU, PRC, Zavřel 1880, Picbauer 1903 BRNU, ZMT, Suza 1909 BRNU, Dvořák 1910 BRNM, Krajina 1913 PRC, Jičínský 1922 ZMT, Hruby 1923, Suza 1935, Drtílek 1946 - vše in Jatiová et Šmiták 1996, Zavřel in Suza 1936), Heraltické lesy (Zavřel 1880, Dvořák 1910 ZMT, Jičínský 1922 ZMT, Hruby 1923), Štěměchy: v olšině S obce (Votava 2003 NDOP)
- 6762d 1 Náměšť nad Oslavou (Schwöder 1882 BRNM), Náměšť n. Osl. (Römer in Suza 1936)
- 6858a 1 Borovná: louky V-JV obce (Novotná 1943 PRC)

- 6858b 1 Telč: hojně na vlhkých loukách (Diener 1958)
6858c 1 Mysletice: rašelinná louka JV obce (Růžička 1974 in Chán et al. 2005)
6859a 1 Ořechov: J obce (Balátová-Tuláčková 1975 in Balátová-Tuláčková 2003)
6859b 1 Sedlatice: od Hor ke Kasárnám (Balátová-Tuláčková 1975 in Balátová-Tuláčková 2003), Stará Říše: Z obce (Balátová-Tuláčková 1973 in Balátová-Tuláčková 2003)
6961a 1 Jaroměřice nad Rokytnou (Teuber 1897 BRNM in Jatiová et Šmiták 1996)

Zdrojová data:

ČNFD: Česká národní fytoocenologická databáze (spravována Ústavem botaniky a zoologie Přírodovědecké fakulty Masarykovy univerzity Brno)

NDOP: nálezová databáze ochrany přírody (spravována Agenturou ochrany přírody a krajiny ČR)

Pladias: databáze výskytu druhů projektu Pladias BÚ AV ČR v Průhonicích (Wild et al. 2019)

Zkratky veřejných herbářů jsou uvedeny dle Index Herbariorum (Thiers 2018)

Citovaná literatura – viz Bibliografie projektu (<http://www.prirodavysociny.cz/cs/38/cevnate-rostliny>)