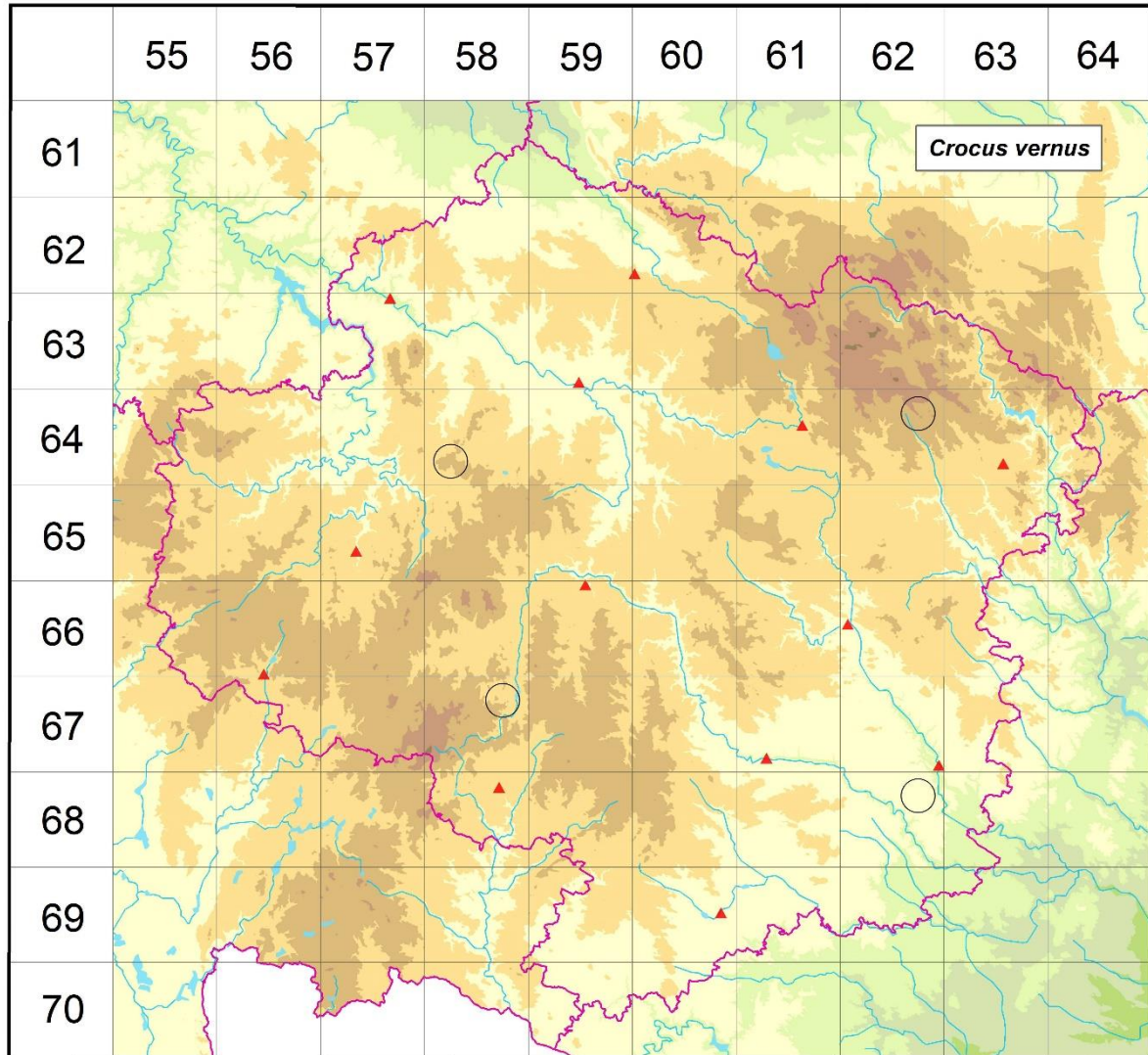


Rozšíření *Crocus vernus* na Vysočině

Červená kniha květeny Vysočiny

Čech L., Ekrt L., Ekrtová E., Juříčka J. & Jelínková J.

Vytvořeno: 2019-11-26



- 1 = historický výskyt do r. 2000
- 2 = recentní výskyt od roku 2000 (včetně)
- 3 = nepůvodní výskyt

- 6458c 3 Humpolec: u rybníčku Na mlejнку (Čábera 1964 MJ)
- 6462b 3 Nové Město na Moravě, Zubří: PP U Bezděkova (Šmarda v r. 1938 in Domin 1945, Růžička 1966 MJ, Růžička 1969 MJ, Güll 1985, not. Růžička 1996, Růžička 1999, Juříčka & Juříčková 2010, not. Juříčka 2010, not. Čech 2012, 2013, not. Juříčková 2014)
- 6758b 3 Třešť: v obci, při zdi Nevoralova domu v ulici Dukelských hrdinů (Švarc 1970 MJ)
- 6862b 3 Stropěšín: V od obce, na kótě 428, v habrovém mlázi i mimo ně, na hor. okraji příkrého svahu k Jihlavce (Žalud 1936)

Zdrojová data:

ČNFD: Česká národní fytocenologická databáze (spravována Ústavem botaniky a zoologie Přírodovědecké fakulty Masarykovy univerzity Brno)

NDOP: nálezová databáze ochrany přírody (spravována Agenturou ochrany přírody a krajiny ČR)

Pladias: databáze výskytu druhů projektu Pladias BÚ AV ČR v Průhonicích (Wild et al. 2019)

Zkratky veřejných herbářů jsou uvedeny dle Index Herbariorum (Thiers 2018)

Citovaná literatura – viz Bibliografie projektu (<http://www.prirodavysociny.cz/cs/38/cevnate-rostliny>)