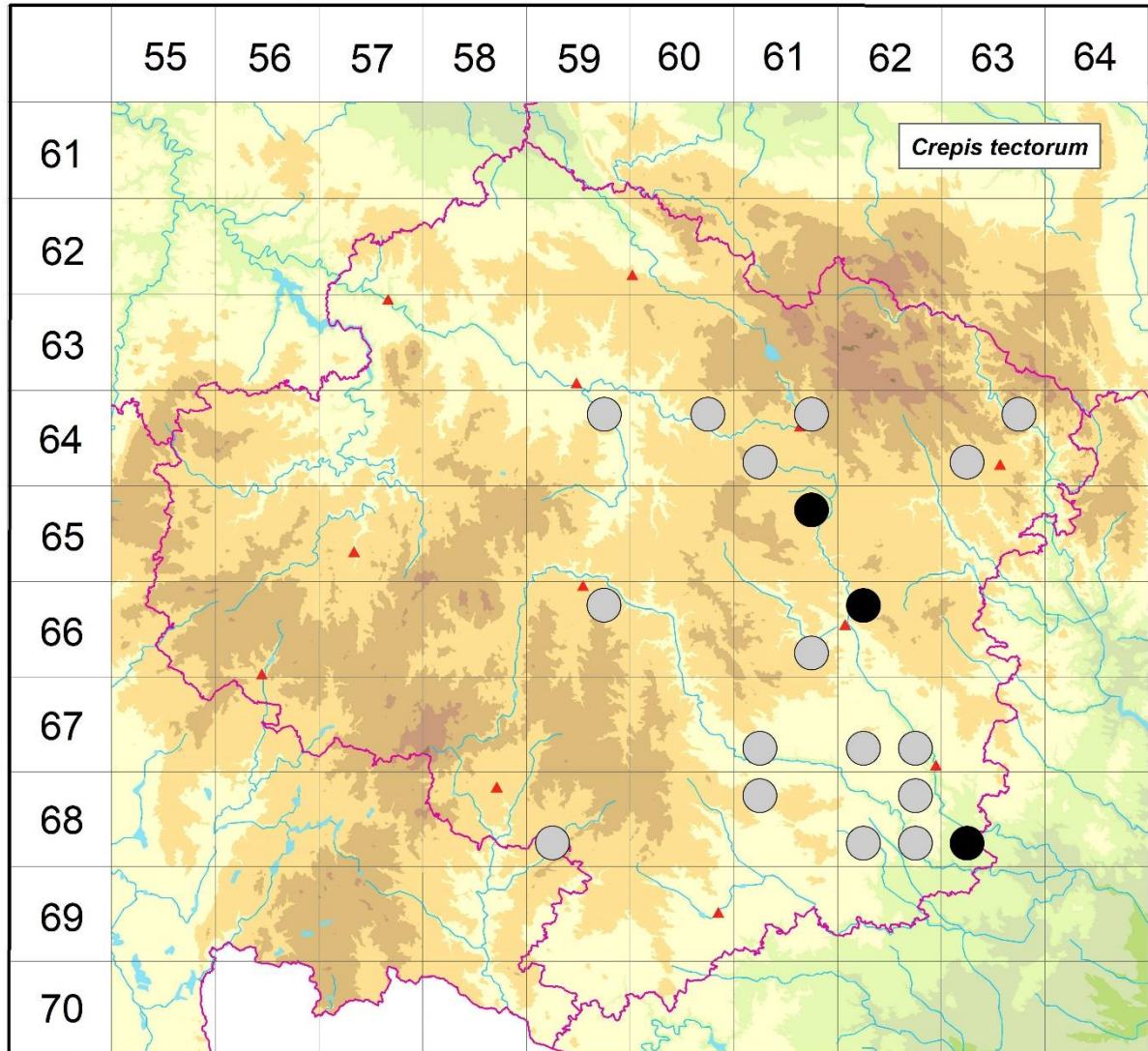


Rozšíření *Crepis tectorum* na Vysočině

**Červená kniha květeny Vysočiny**

Čech L., Ekrt L., Ekrtová E., Juříčka J. & Jelínková J.

Vytvořeno: 2019-07-26



- 1 = historický výskyt do r. 2000
- 2 = recentní výskyt od roku 2000 (včetně)
- 3 = nepůvodní výskyt

- |       |   |   |
|-------|---|---|
| 6459b | 1 | Baštínov: Ballanovo žito (Schwarzel B., Schwarzel F. 1872 MJ), Havlíčkův Brod: na okraji nádraží (Schwarzel B., Schwarzel F. 1872 MJ) |
| 6460b | 1 | Nížkov: na poli v jeteli u Červeného mlýna (Vitoušek 1895 BRNU)   |
| 6461b | 1 | Žďár nad Sázavou: v jetelích zavlečená (Kovář OLM)  |
| 6461c | 1 | Újezd (Laus 1920 BRNU)  |
| 6463b | 1 | Vír: louka u Víru (Švestka 1932 BRNM)   |
| 6463c | 1 | Bystřice nad Pernštýjnem: Domanínek (Šmarda 1947 BRNM)  |
| 6561b | 2 | Kotlasy: okraj lesa na JV okraji obce (Sutorý 2002 BRNM)  |
| 6659b | 1 | Studénky (Schwarzel B., Schwarzel F. 1869 MJ)   |

- 6661d 1 Velké Meziříčí: Balinské údolí ve V. M. (Malý 1977 BRNU)
- 6662a 2 Kozlov: nástupiště směr Praha v žel. stanici Křižanov (Komárek 2012 NDOP)
- 6761c 1 Třebíč: u r. Baba (Zavřel 1878 BRNM), na polích za Týnem v žitě (Dvořák 1910 BRNM), pole u Třebíče (Krajina 1912, 2013 PRC)
- 6762c 1 Studenec (Šmarda 1950 BRNM)
- 6762d 1 Náměšť nad Oslavou: Thenius 1916, 1921 BRNU, Schwöder 1863 PR)
- 6859c 1 Nová Říše: les nad pazdernou (Formánek BRNM)
- 6861a 1 Střítež: na tarase v obci (Dvořák 1907 BRNM)
- 6862b 1 Náměšť nad Oslavou: na svahu železnice u mostu (Dvořák 1907 BRNM)
- 6862c 1 Stropešín: v poli s ozimem S obce (Kropáč 1971 PRA)
- 6862d 1 Slavětice: koruna kamenné zídky krytá drnem (Kühn & Tlusták 1998)
- 6863c 2 Mohelno: na hadcové stepi (Dvořák 1928 BRNM, Deyl 1941 PR), extravilám obce (Demianová 2000 ČNFD)

#### Zdrojová data:

ČNFD: Česká národní fytoecnologická databáze (spravována Ústavem botaniky a zoologie Přírodovědecké fakulty Masarykovy univerzity Brno)

NDOP: nálezová databáze ochrany přírody (spravována Agenturou ochrany přírody a krajiny ČR)

Pladias: databáze výskytu druhů projektu Pladias BÚ AV ČR v Průhonicích (Wild et al. 2019)

Zkratky veřejných herbářů jsou uvedeny dle Index Herbariorum (Thiers 2018)

Citovaná literatura – viz Bibliografie projektu (<http://www.prirodavysociny.cz/cs/38/cevnate-rostliny>)