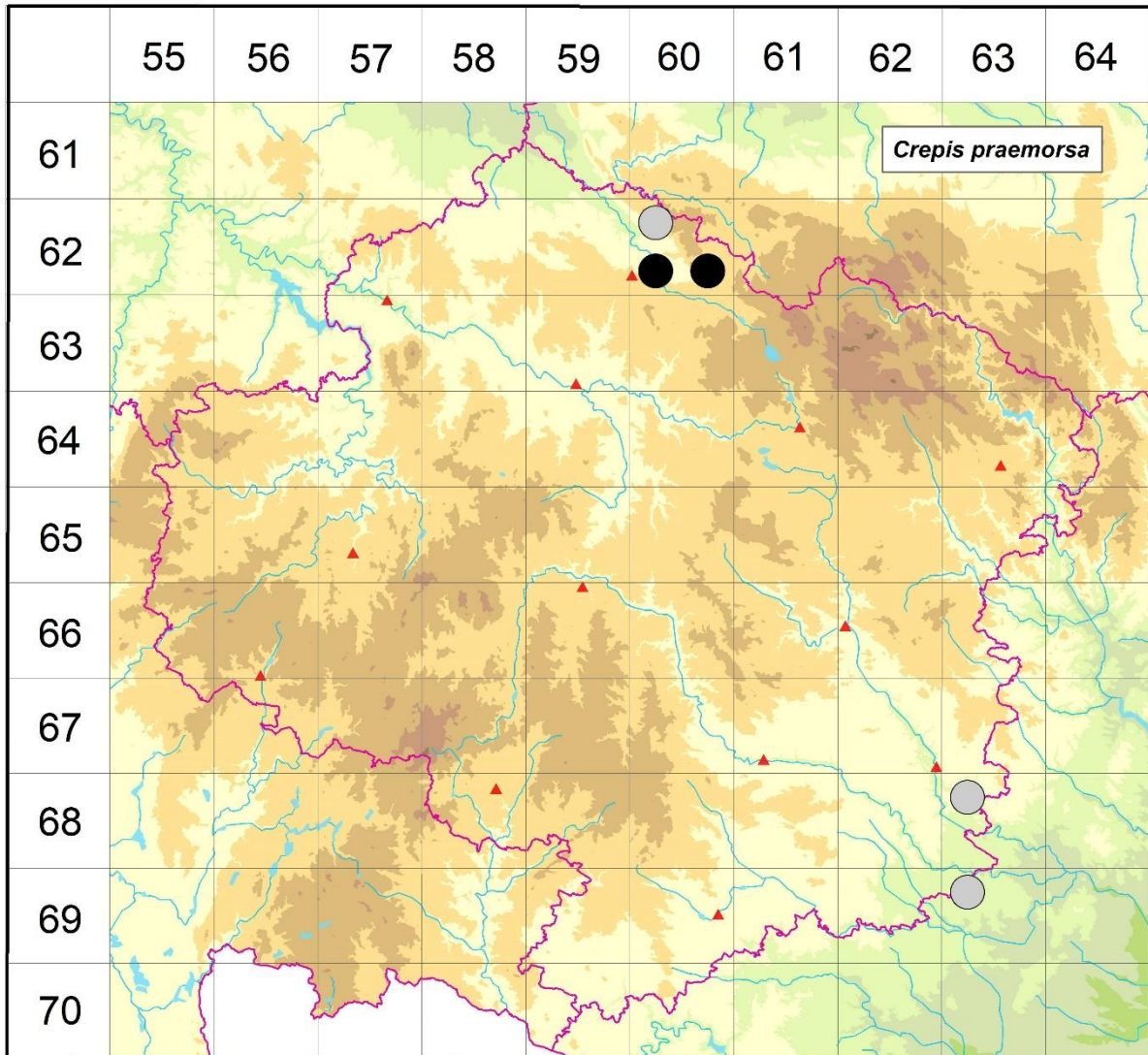


Rozšíření *Crepis praemorsa* na Vysočině

## Červená kniha květeny Vysočiny

Čech L., Ekrt L., Ekrtová E., Juříčka J. & Jelínková J.

Vytvořeno: 2019-06-12



- 1 = historický výskyt do r. 2000
- 2 = recentní výskyt od roku 2000 (včetně)
- 3 = nepůvodní výskyt

- 6260a 1 Maleč: Hradiště (Gregor 1962 DLT)
- 6260c 2 Bílek: stráž nad tratí (not. Špinar 2015, not. Špinar & Čech 2015, Čech 2015 herb. Čech)
- 6260d 2 Sobíňov: Zvolanov - opukový svah 700 m Z obce (Vitoušek 1907-1909 BRNU, Čech 1995 herb. Čech, 2000 MJ, not. Čech 1994-2015, Čech 2003b)
- 6863a 1 Kuroslepy: směrem k silnici od Březníka (Jičínský 1922 ZMT)
- 6963a 1 Dukovany: PR Dukovanský mlýn, nad pravým břehem řeky Jihlavy, 2 km SZ obce (Růžička 1982 MJ)

Zdrojová data:

ČNFD: Česká národní fytoocenologická databáze (spravována Ústavem botaniky a zoologie)

Přírodovědecké fakulty Masarykovy univerzity Brno)

NDOP: nálezořá databáze ochrany přírody (spravována Agenturou ochrany přírody a krajiny ČR)

Pladias: databáze výskytu druhů projektu Pladias BÚ AV ČR v Průhonicích (Wild et al. 2019)

Zkratky veřejných herbářů jsou uvedeny dle Index Herbariorum (Thiers 2018)

Citovaná literatura – viz Bibliografie projektu (<http://www.prirodavysociny.cz/cs/38/cevnate-rostliny>)