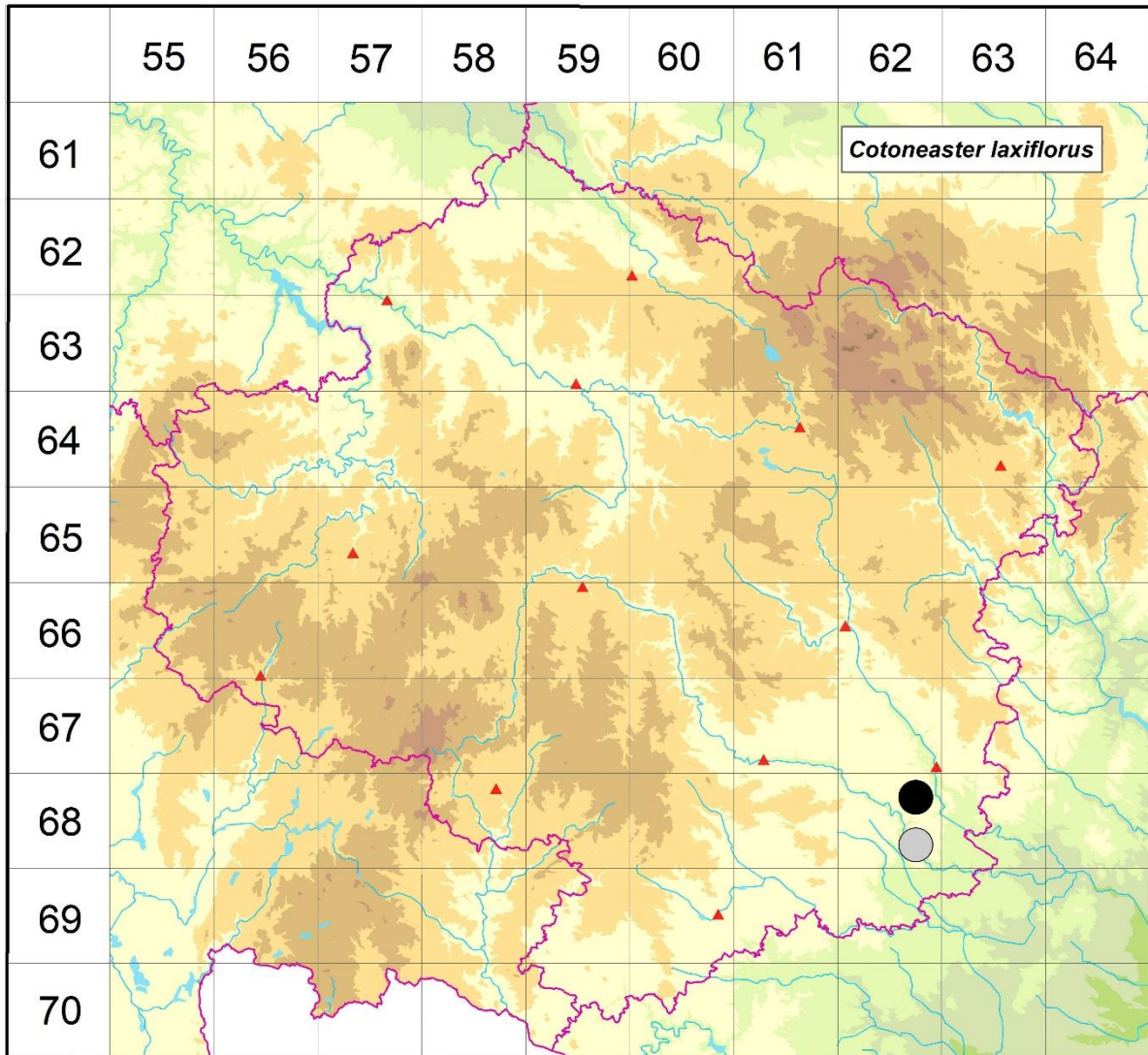


Rozšíření *Cotoneaster laxiflorus* na Vysočině

Červená kniha květeny Vysočiny

Čech L., Ekrt L., Ekrtová E., Juříčka J. & Jelínková J.

Vytvořeno: 2019-06-12



- 1 = historický výskyt do r. 2000
- 2 = recentní výskyt od roku 2000 (včetně)
- 3 = nepůvodní výskyt

6862b 2 Sedlec: údolí Oslavy, skalní ostrožna, naproti hradu Lamberk (Roleček in Ekrt et al. 2014)

6862d 1 Kramolín: údolí Jihlavy, Dřínová hora (Suza 1930b, Suza 1933, Anonymus 1941 in Ondráčková 1966-1993, Hrabětová-Uhrová 1961, Suza in Hrabětová-Uhrová 1961), svah proti Dalešickému mlýnu (Suza 1930b)

Zdrojová data:

ČNFD: Česká národní fytoocenologická databáze (spravována Ústavem botaniky a zoologie Přírodovědecké fakulty Masarykovy univerzity Brno)

NDOP: nálezořová databáze ochrany přírody (spravována Agenturou ochrany přírody a krajiny ČR)

Pladias: databáze výskytu druhů projektu Pladias BÚ AV ČR v Průhonicích (Wild et al. 2019)
Zkratky veřejných herbářů jsou uvedeny dle Index Herbariorum (Thiers 2018)
Citovaná literatura – viz Bibliografie projektu (<http://www.prirodavysociny.cz/cs/38/cevnate-rostliny>)