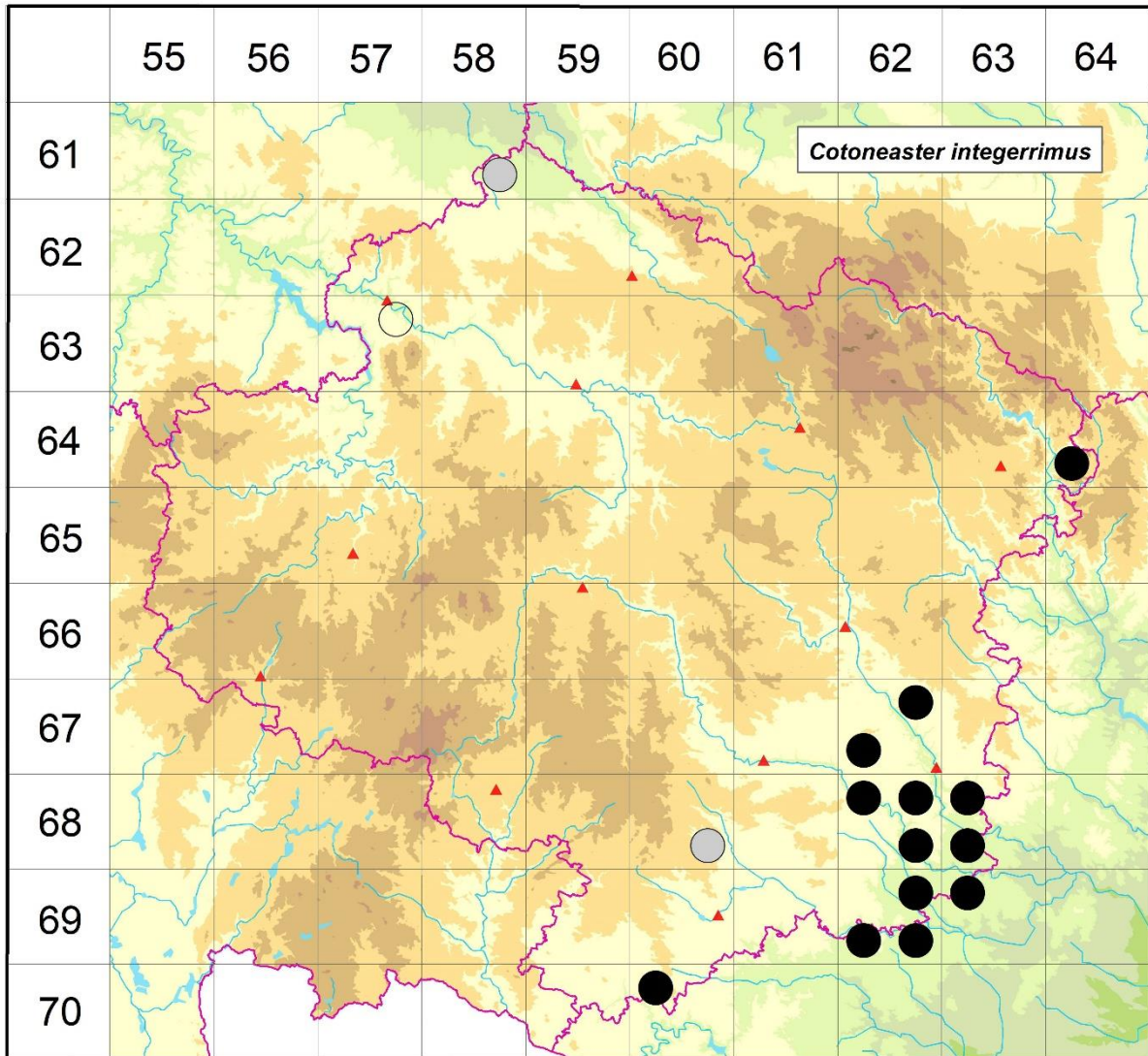


Rozšíření *Cotoneaster integerrimus* na Vysočině

**Červená kniha květeny Vysočiny**

Čech L., Ekrt L., Ekrtová E., Juříčka J. & Jelínková J.

Vytvořeno: 2019-06-13



- 1 = historický výskyt do r. 2000
- 2 = recentní výskyt od roku 2000 (včetně)
- 3 = nepůvodní výskyt

- 6158d 1 Golčův Jeníkov (Kovanda in Hejný & Slavík 1992)
- 6357b 3 Ledec nad Sázavou: Šeptouchov (Faltys 1988 in NDOP, Marek 2008 NDOP)
- 6464c 2 Lhota u Olešnice: v údolí přítoku Tresenského potoka [pravděpodobně současná PP Dědkovo] (Šmarda 1963 in Tichý 1996), Švařec: nad soutokem Svatky a Zásalského potoka (Lysák 2003 in NDOP)
- 6762b 2 Čikov: více údajů v údolí Oslavy, v oblasti Čikovské Doubravy (Fojt 2003 in NDOP)
- 6762c 2 Pozďatín: více lokalit (Fojt 2003 in NDOP)
- 6860d 1 Babice: cca 1 km J obce (Houzarová & Ondráčková 1991 ZMT)

- 6862a 2 Plešice: více lokalit v údolí Jihlavy (Jičínský 1922 ZMT, Dvořák 1924, Suza 1930b, Čech 2005 ZMT), Na vyhlídce (Čech 2005 ZMT), připravovaná PR Staré duby (Lysák 2003 in NDOP, not. Čech 2005, Ekrťová & Ekrť 2015b)
- 6862b 2 Hartvíkovice, Stropěšín: více údajů z údolí Jihlavy, nad Dalešickou přehradou (např. Řepka 1993 in Koblížek et al. 1998, Čech 2002 in NDOP, Lysák 2003 in NDOP, Daněk 2011 in NDOP), Hartvíkovice: Wilsonova skála (Ondráčková 1972 ZMT not. Čech 2002), pod zříceninou Kozlova (Suza 1930b), Kladeruby nad Oslavou: Vlčí kopec (Anonymus 1941 in Ondráčková 1966-1993), Sedlec u Náměště n. O.: V dubině (not. Čech 2010), Sedlec (Roemer in Formánek 1887), PR Údolí Oslavy a Chvojnice (Ekrť et al. 2014), Stropěšín: Kačení skály (not. Čech 2002)
- 6862d 2 Kramolín, Dalešice, Mohelno: několik lokalit (not. Čech 2002-2011), Dalešice: údolí Jihlavy, nad Dalešickým mlýnem (Řehořek 1960 ZMT), Kramolín: údolí Jihlavy, Dřínová hora (Suza 1930b, Ondráčková 1966 ZMT), nad Dalešickou přehradou (např. Chytrý 1991, Houzarová & Ondráčková 1992 ZMT, Řepka 1993 in Koblížek 1998, Čech 2002 in NDOP, Houzarová 2014 ZMT), Mohelno: údolí Jihlavy, proti Hřebci (Ondráčková 1968 ZMT), nad v.n. Mohelno (např. Řepka 1993 in Koblížek 1998, Staňková 2001 in NDOP, Čech 2011 in Grulich 2014)
- 6863a 2 Kuroslepy: PR Údolí Oslavy a Chvojnice, řada údajů (např. Unar 1993 in Koblížek 1998, Březina 2002 in NDOP, Boublík 2006 in ČNFD, Koutecký 2011 in Grulich 2014), Sedlec u Náměště nad Oslavou: Sedlecký hrad (not. Čech 1999), Vyhlídka (not. Čech 2005), Gloriet (not. Čech 2010)
- 6863c 2 Lhánice, Kuroslepy: několik lokalit v údolí Jihlavy a Oslavy (not. Čech 2001-2008), Mohelno, Dukovany, Lhánice: řada lokalit z údolí Jihlavy (např. Řepka 1993 in Koblížek 1998, Roleček 2011), Kuroslepy: PR Údolí Oslavy a Chvojnice (Jičínský 1921 ZMT, Dvořák 1922, Anonymus 1941 in Ondráčková 1966-1993, Ekrť et al. 2014), Mohelno: údolí Jihlavy, na hadcové stepi (Dvořák 1906 ZMT), NPR Mohelenská hadcová step, Askalafův palouk v (Houzarová 2014 ZMT), Lhánice: údolí Jihlavy, k Babám (Jičínský 1922 ZMT), údolí Mohelničky cca 0,9 km JJZ obce (Řepka 1995 ZMT)
- 6962b 2 Rouchovany (Sutorý, Ondráčková 1993 in Koblížek et al. 1998, Lacina 2012 in NDOP, Čech, Komárek 2013 in NDOP), Kopaninky (not. Čech 2007), u skládky (not. Čech 2009), Červené hlíny (not. Čech 2010), údolí Olešné (Ondráčková 1976 ZMT)
- 6962c 2 Biskupice-Pulkov: údolí Rokytne, nad Oujezdským mlýnem (Suza 1932), Litovany, Přešovice, Šemíkovice: řada lokalit (not. Čech 2003-2012), Přešovice: řada údajů z údolí Rokytne (např. Sutorý, Ondráčková 1993 in Koblížek et al. 1998, Staňková 2001 in NDOP, Čech 2012 in NDOP), Pulkov: údolí Rokytne (Suza 1932)
- 6962d 2 Přešovice: údolí Rokytne až po Tavíkovice (Suza 1932), Šemíkovice: řada lokalit (not. Čech 2004-2012, Houzarová 2013 ZMT), Výrova skála (not. Juříčka 2011), Šemíkovice, Tavíkovice: řada údajů z údolí Rokytne (např. Sutorý, Ondráčková 1993 in Koblížek et al. 1998, Roleček 2011, Čech 2012 in NDOP, Lacina 2012 in NDOP)
- 6963a 2 Dukovany: U včelína (Čech 2004 herb. Čech), ústí Dukovanského potoka (Koblížek 1993 in Koblížek et al. 1998), pod hrází v. n. Mohelno (Broum 2013 in NDOP), Havránek (not. Čech 2005), Havran (not. Čech 2008), Mohelno: Nad Fiolou (not. Čech 2007)
- 7060a 2 Dešov: nad Svobodovým mlýnem, za Mácovým mlýnem (not. Čech 2005), Police (Suza 1933-1934), nad Svobodovým mlýnem (Šmarda 2003 in NDOP, Čech 2006, Filippov 2014 in NDOP)

#### Zdrojová data:

ČNFD: Česká národní fytoecnologická databáze (spravována Ústavem botaniky a zoologie Přírodovědecké fakulty Masarykovy univerzity Brno)

NDOP: nálezová databáze ochrany přírody (spravována Agenturou ochrany přírody a krajiny ČR)

Pladias: databáze výskytu druhů projektu Pladias BÚ AV ČR v Průhoncích (Wild et al. 2019)

Zkratky veřejných herbářů jsou uvedeny dle Index Herbariorum (Thiers 2018)

Citovaná literatura – viz Bibliografie projektu (<http://www.prirodavysociny.cz/cs/38/cevnete-rostliny>)