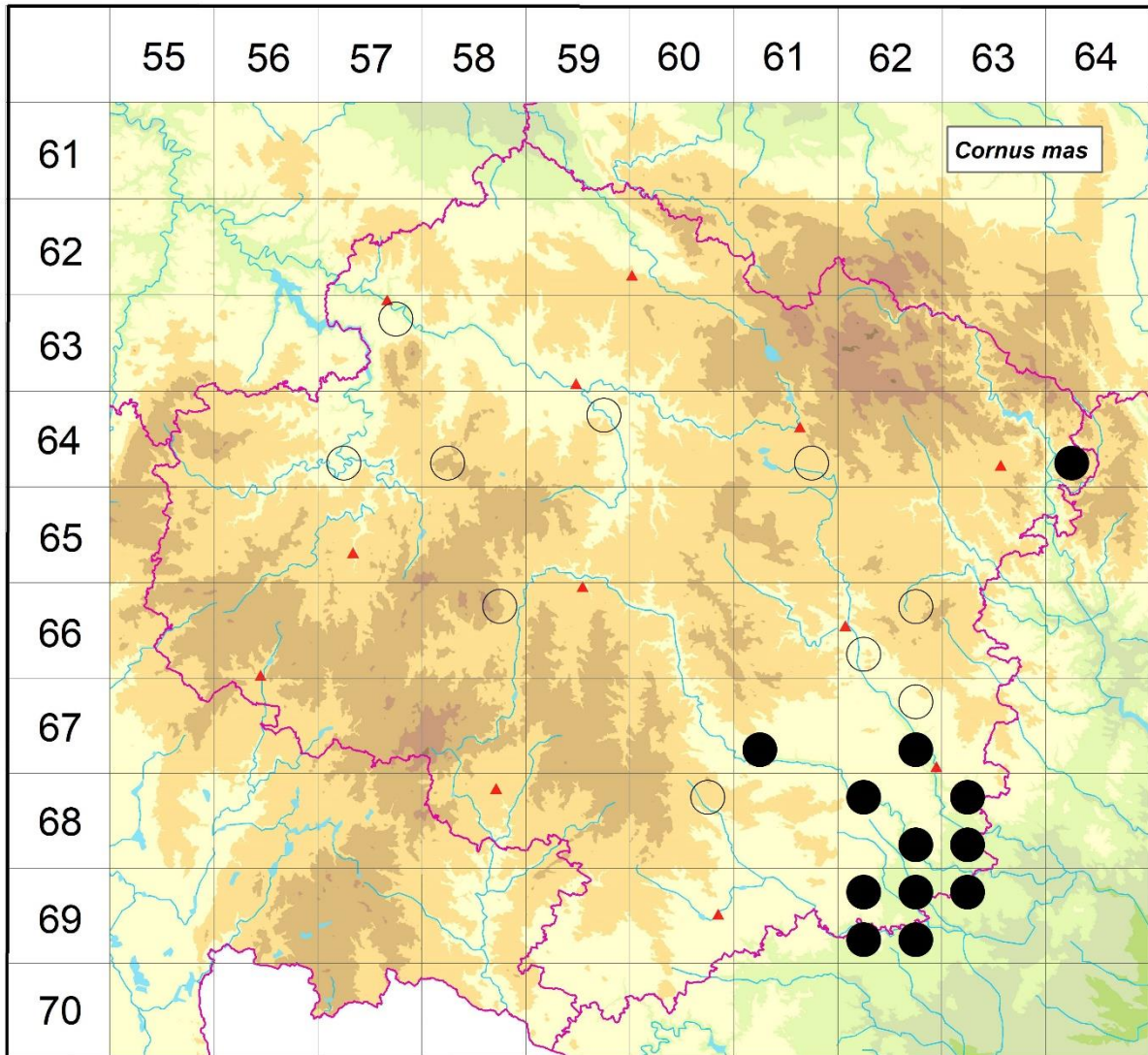


## Rozšíření *Cornus mas* na Vysočině

### Červená kniha květeny Vysočiny

Čech L., Ekrt L., Ekrtová E., Juříčka J. & Jelínková J.

Vytvořeno: 2019-06-12



- 1 = historický výskyt do r. 2000
- 2 = recentní výskyt od roku 2000 (včetně)
- 3 = nepůvodní výskyt

- 6357b 3 Ledec n. Sáz.: nad L břehem Sázavy na Z okraji města (Faltys 1991 NDOP, Štech 1997 in Čech 2003)
- 6457c 3 Želiv: v plotě u kláštera (Jiřík CB)
- 6458c 3 Humpolec: pod hrází r. Na cihelně (Čábera 1969b)
- 6459b 3 Havlíčkův Brod: u Šlapanky V [spíše JV] města (Čábera 1969b)
- 6461d 3 Vatín: Na Vatíně pěstovaný (Úlehla 1880 PRC)
- 6464c 2 Štěpánov n. Svrat.: lesy SV obce (Lysák 2003 NDOP, Čech 2006)
- 6658b 3 Kostelec u Jihlavy (Formánek 1887, Reichardt in Ambrož 1929)
- 6662b 3 Velké Mezíříčí (Picbauer 1902 BRNU)

- 6662c 3 Velké Meziříčí: údolí Oslavy, 2,2 km J-JJV žel. stanice (Bureš & Filippov in Grulich 2014)
- 6761c 2 Třebíč (Uličný 1899 ZMT, Dvořák 1907 BRNM, Houzarová 2016 ZMT)
- 6762b 3 Jasenice: Jasenický lom (not. Čech 2002, snad vysazen)
- 6762d 2 Náměšť n. Osl.: ostrožna nad zámek (Roleček in Grulich 2014), v parku (Zavřel 1877 PRC)
- 6860b 3 Čáslavice: okolí hradu Sádek (Jelínková 2003 ZMT)
- 6862a 2 Koněšín: údolí Jihlavy, mezi klišárnou a Prachovnou (Houzarová 2014 ZMT)
- 6862d 2 Kramolín, Dalešice: řada lokalit (not. Čech 2002-2004), Kramolín: údolí Jihlavy, Dřínová hora (Nováček 1925 ZMT, Suza 1930b, Mužík 1939 ZMT, Řepka 1993 in Koblížek et al. 1998, Čech 2002 NDOP, Čech 2006, Broum 2014, Houzarová 2014 ZMT), u Slavětického mlýna (Ondráčková 1969 ZMT), Mohelno: údolí Jihlavy, okraj lesa Doubravka (Houzarová 2013 ZMT)
- 6863a 2 Kuroslepy, Březník: údolí Oslavy a Chvojnice (např. Formánek 1887, Březina 2002, Ekrt et al. 2014)
- 6863c 2 Lhánice, Mohelno, Kuroslepy: řada lokalit (Čech 1993-2013), Kuroslepy: údolí Oslavy (Dvořák 1922, Anonymus 1941 in Ondráčková 1966-1993), Lhánice: údolí Mohelničky (Koblížek et al. 1998), dále údolí Oslavy, řada lokalit (Ekrt et al. 2014), Kraví hora (Chytrý & Vicherek 1996)
- 6962a 2 Přešovice: les Ve žlebě (Čech 2012 herb. Čech, Čech 2012 NDOP)
- 6962b 2 Rouhovany: u kravína (not. Čech 2007, Čech & Komárek 2013 NDOP), údolí Rouhovanky, koupaliště (Houzarová 1994 ZMT)
- 6962c 2 Biskupice u Hrotovic (Šmarda 2001 NDOP)
- 6962d 2 Šemíkovice: Knížecí seč (Ekrtová & Ekrt 2016)
- 6963a 2 Dukovany: údolí Jihlavy, JV od hájovny Hrad (Ondráčková 1985 ZMT), U cihelny (Koblížek 1993 in Koblížek et al. 1998), PR Dukovanský mlýn, Vinohrádky (Houzarová 1994 ZMT), Lhánice: Na babách (not. Čech 2002), Mohelno: Nad Fiolou (not. Čech 2005)

Zdrojová data:

ČNFD: Česká národní fytoocenologická databáze (spravována Ústavem botaniky a zoologie Přírodovědecké fakulty Masarykovy univerzity Brno)

NDOP: nálezová databáze ochrany přírody (spravována Agenturou ochrany přírody a krajiny ČR)

Pladias: databáze výskytu druhů projektu Pladias BÚ AV ČR v Průhonicích (Wild et al. 2019)

Zkratky veřejných herbářů jsou uvedeny dle Index Herbariorum (Thiers 2018)

Citovaná literatura – viz Bibliografie projektu (<http://www.prirodavysociny.cz/cs/38/cevnate-rostliny>)