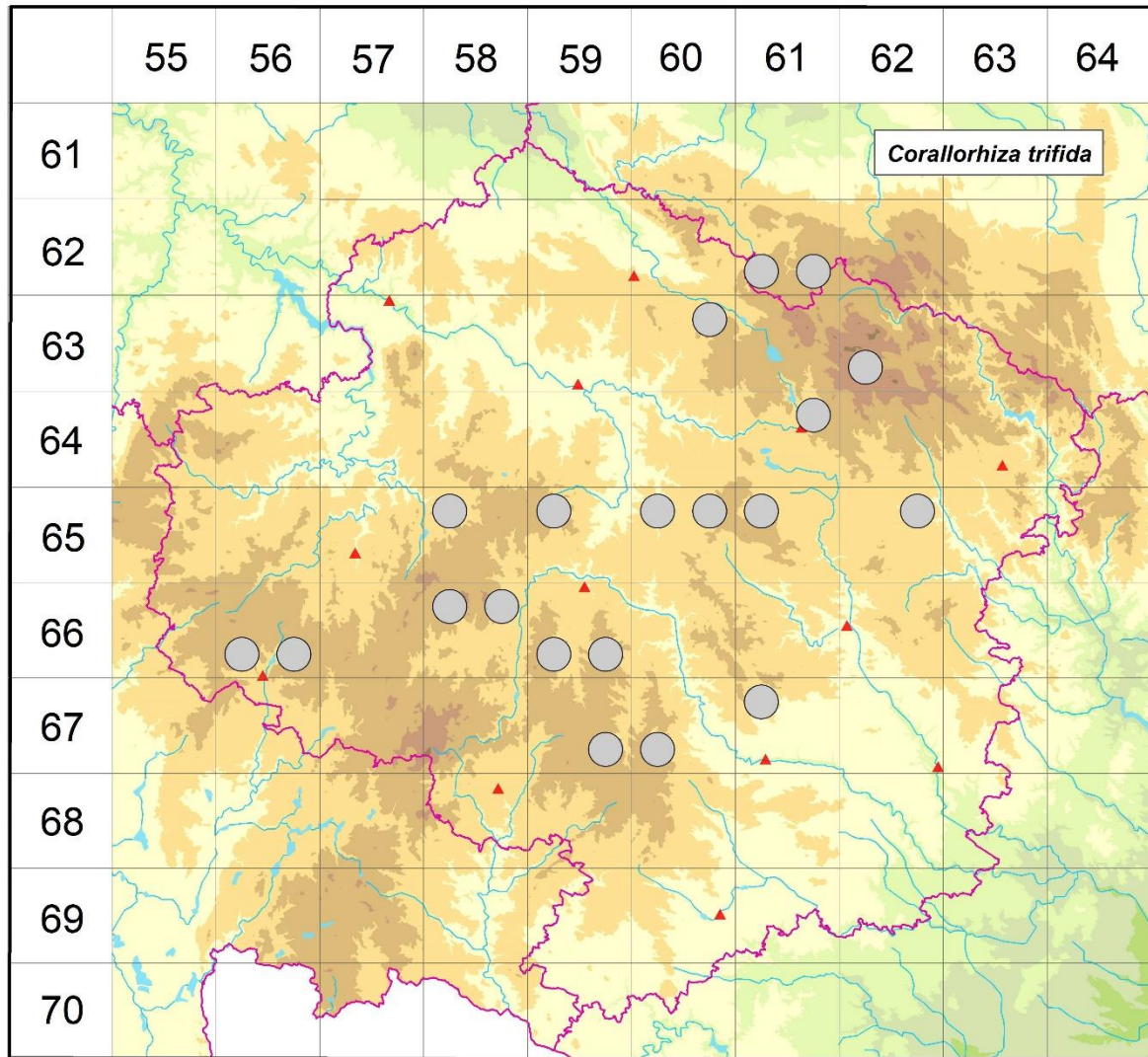


Rozšíření *Corallorhiza trifida* na Vysočině

Červená kniha květeny Vysočiny

Čech L., Ekrť L., Ekrťová E., Juříčka J. & Jelínková J.

Vytvořeno: 2019-06-07



- 1 = historický výskyt do r. 2000
- 2 = recentní výskyt od roku 2000 (včetně)
- 3 = nepůvodní výskyt

- 6261c 1 Stružinec: olšina při Barchaneckém potoce 50-200m JV od hráze rybníka J. Jánůš (Faltys 1990 FK Hlinsko in NDOP)
- 6261d 1 Hlinsko: na břehu les. potoka v Bubenci (Hendrych 1951)
- 6360b 1 Staré Ransko: NPR Ransko (Faltys 1985)
- 6362c 1 Brožova skalka (Kovář 1899 BRNU in Jatiová et Šmiták 1996, Kovář 1900 in Heroldová 1982, Jelínek 1930 in Jatiová et Šmiták 1996)
- 6461b 1 Žďár nad Sázavou (Kovář ex Oborný 1891 in Jatiová et Šmiták 1996)
- 6558a 1 Mladé Bříště: les Rousínov J od obce (Koberle in Čábera 1969)

- 6559a 1 Pávov: Vysoký kámen (Pokorný 1852, Ambrož 1927 in Jatiová et Šmiták 1996, Reichardt 1855 in Formánek 1887)
- 6560a 1 Polná (Diener 1926 OVMB in Jatiová et Šmiták 1996)
- 6560b 1 Rudolec (Wildt 1897 BRNM in Jatiová et Šmiták 1996)
- 6561a 1 Bohdalov (Kovář 1900 in Heroldová 1982, in Jatiová et Šmiták 1996)
- 6562b 1 Radešín (Šmarda 1938 in Jatiová et Šmiták)
- 6656c 1 Dráčovský revír: na břehu potůčku u koty Hřeben (Nováček in Čábera 1969), Hutský revír: v náplavech křemitého písku u myslivny St. Hutě (Nováček in Čábera 1969)
- 6656d 1 Kamenice nad Lipou: ve smrkovém lese u myslivny Johanka, naposledy ověřen v r. 1949 (Nováček 1951)
- 6658a 1 Rohozná: Čertův hrádek (Pokorný 1852, Ambrož 1927, 1929d, 1931)
- 6658b 1 Mirošov (Rohlena in Nováček 1951)
- 6659c 1 v Popických lesích (Reichardt in Formánek 1887, Pokorný in Oborný (1883-1886)
- 6659d 1 Flora von Iglau. Beim Falkenauer [Sokolíčko] Jägerhause im Hochwalde [Sokolíčský les] (Jaksch 1868)
- 6759d 1 Opatov: při Horském potůčku nad rybníkem Vidlákem u Opatova (Suza 1936)
- 6760c 1 Heraltice: Heraltický les (Šofr 1903 ZMT, řada herbářových položek do r. 1946 v BRNM, BRNU, ZMT - in Jatiová et Šmiták 1996)
- 6761a 1 Čechtín: v lese na "Višůvce" východně od Čechtína [les "Višňovka"] (Jičínský 1933, 1934 ZMT in Jatiová et Šmiták 1996, Dvořák 1934 in Jatiová et Šmiták 1996, Suza 1936 in Jatiová et Šmiták 1996), Čihalín (Jičínský 1939 ZMT in Jatiová et Šmiták 1996), Na Višůvce (Dvořák 1933 ZMT in Jatiová et Šmiták 1996, Mužik 1939 ZMT)

Zdrojová data:

ČNFD: Česká národní fytoocenologická databáze (spravována Ústavem botaniky a zoologie Přírodovědecké fakulty Masarykovy univerzity Brno)

NDOP: nálezořová databáze ochrany přírody (spravována Agenturou ochrany přírody a krajiny ČR)

Pladias: databáze výskytu druhů projektu Pladias BÚ AV ČR v Průhonicích (Wild et al. 2019)

Zkratky veřejných herbářů jsou uvedeny dle Index Herbariorum (Thiers 2018)

Citovaná literatura – viz Bibliografie projektu (<http://www.prirodavysociny.cz/cs/38/cevnate-rostliny>)