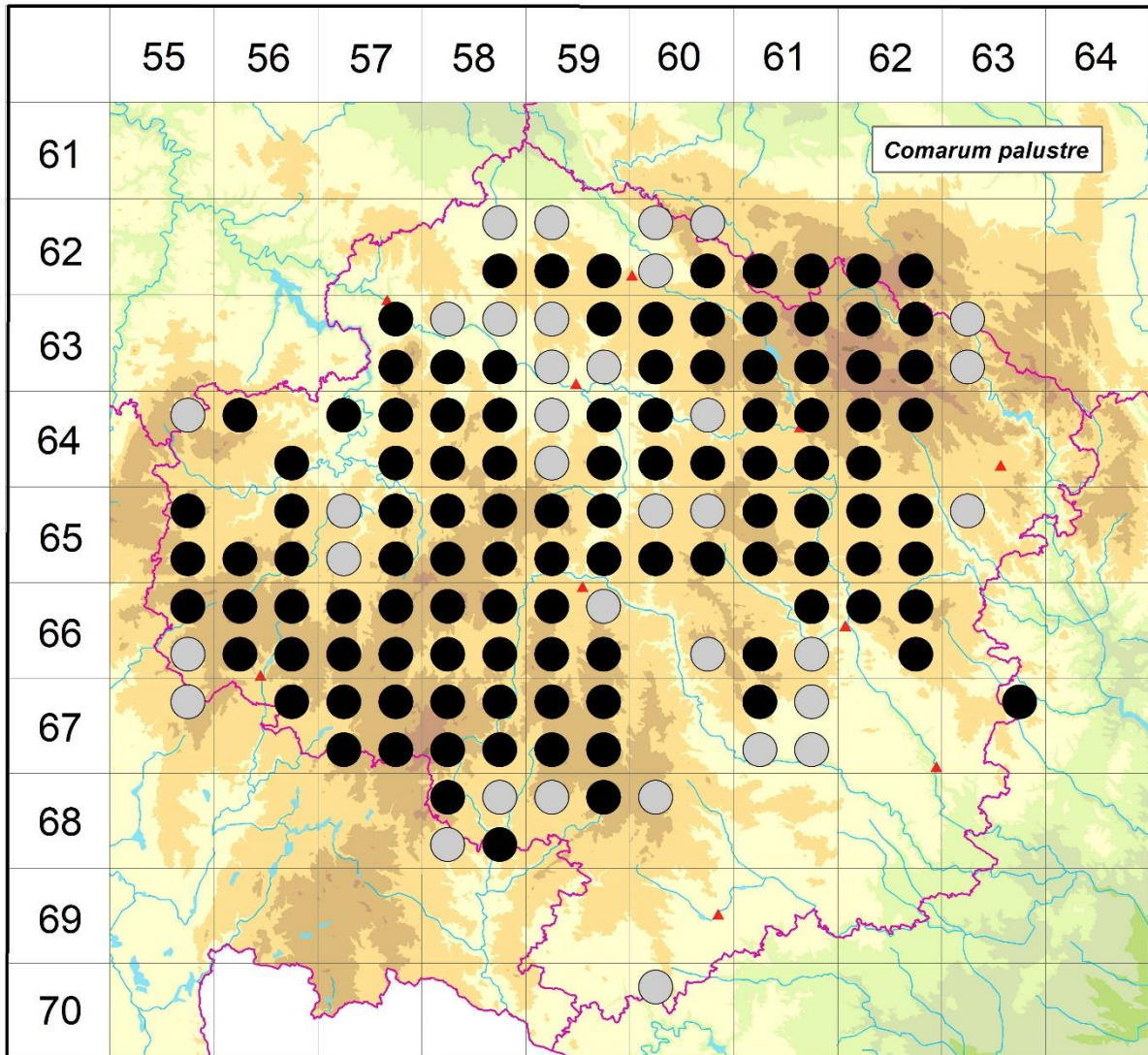


Rozšíření *Comarum palustre* na Vysočině

Červená kniha květeny Vysočiny

Čech L., Ekrt L., Ekrtová E., Juříčka J. & Jelínková J.

Vytvořeno: 2019-06-12



- 1 = historický výskyt do r. 2000
- 2 = recentní výskyt od roku 2000 (včetně)
- 3 = nepůvodní výskyt

- 6258b 1 Chrtníč (v r. 1975 Jaroš 1998), Štěpánov u Leštiny (not. Čech 1998)
- 6258d 2 Kunemil (not. Čech 2007)
- 6259a 1 Jarošov: rybníky Velký a Malý Kazbal (Faltysová 1991)
- 6259c 2 Jiříkov: Havranka (Blažek 2014 NDOP), Jiříkov, Kámen (not. Čech 1993-2009)
- 6259d 2 Nejepín, Jilem (not. Čech 1994), Nejepín: r. Stínka (Kořínková 2009 NDOP)
- 6260a 1 Chotěboř: r. Stavenov (Faltysová 1991, Hadač et al. 1994, Jirásek 1995)
- 6260b 1 např. Mozděnice: Smrčinský r., Dlouhý r. (Hrouda 1990 FK Hlinsko NDOP, Jirásek 1998)

- 6260c 1 Chotěboř (not. Čech 1993, Kučerová 1994), r. Petr (Kučerová 1994), rybníky na Břevnickém potoce (Faltysová 1991), Příjemky: SZ obce (Jirsová-Kučerová 1992 MJ, Kučerová 1994)
- 6260d 2 např. Kohoutov, Horní Studenec (Horník 2008 NDOP)
- 6261c 2 Stružinec, Košinov (např. Hadač 1937 MP, not. Čech 1998, 2014)
- 6261d 2 Jeníkov, Chlumětín, Kameničky, Vortová (not. Čech 1995-2014), Jeníkov, Kameničky (Samková & Prausová 1999 in Faltys in litt.), Vortová (Hájek 1999 in Faltys in litt.), PP Návesník (Růžička 1994 MJ, Růžička 1995 MJ, not. Juříčka 2014), r. Utopenec (Růžička 1994 MJ)
- 6262c 2 Chlumětín: 500 m JV obce (not. Růžička 1996), Svratouch (Samková, Prausová & Kučera 1999 in Faltys in litt.), PP U Tučkovy hájenky (Lemberková & Rusňák 2006), Svratka: na louce za osadou (Hadač 1932 MP)
- 6262d 2 Pustá Rybná: PR Damašek (Lemberková & Rusňák 2006, Peterka 2013)
- 6357b 2 Kouty u Bojiště, Vilémovice u Ledče (not. Čech 1994, 2000)
- 6357d 2 Horní Paseky, Kaliště, Podivice, Rejčkov (not. Čech 1994-2009), Kouty (not. Juříčka 2014), r. Homole (Švarc 1974 MJ), Rejčkov: Pod Čertovým kamenem (Ekrťová et al. 2015c), Staré Hutě: PR Rybník Pařez (Růžička 1997 MJ, Kaplan in Čech 2003)
- 6358a 1 Světlá n. Sáz.: rybníky JV zámeckého parku (Faltys 1987 NDOP)
- 6358b 1 Světlá n. Sáz.: kaskáda rybníků J města (Faltys 1987 NDOP)
- 6358c 2 Dolní Město (Špinar 2004 NDOP), Kochánov: údolí Pstružího potoka (Faltysová 1991), Křepiny, Lipnice nad Sázavou, Radostovice (not. Čech 1994-2009), Lipnice nad Sázavou: r. Kamenná trouba a okolí (not. Růžička 1991)
- 6358d 2 Broumova Lhota: okolí Ředkovského r. (Faltys 1985 NDOP), Lipnice nad Sázavou, Broumova Lhota (Špinar 2004 in NDOP, not. Čech 2006, 2008)
- 6359a 1 Horní Krupá: na Z okraji obce (Faltys 1989 NDOP)
- 6359b 2 Dolní Krupá, Rozsochatec (not. Čech 1993, 1998, 2012), Rozsochatec: Pod Borovinou, údolí Břevnického potoka (Faltys 1986 NDOP, Pollak 2004 NDOP, Šafářová 2010 MP)
- 6359c 1 Knyk: rybník vpravo silnice, J obce (Faltys 1983 NDOP)
- 6359d 1 Pohled (Faltys 1983 NDOP)
- 6360a 2 Počátky u Chotěboře, Příjemky, Střížov (not. Čech 1994-2007), Střížov (Jirsová-Kučerová 1992 MJ), Panský r. (Kučerová 1994), Jitkov (Vitoušek 1911 BRNU)
- 6360b 2 Havlíčkova Borová, Sobíňov, Staré Ransko (not. Čech 1992-1998), Havlíčkova Borová: U Peršíkova (Juříčka 2006 MJ), Sobíňov: PR Niva Doubravy (not. Juříčka 2009), Staré Ransko (Hájek 1999 in Faltys in litt.), PR Ranská jezírka (Juříčka 2007 MJ, Štechová et al. 2010)
- 6360c 2 Česká Bělá (not. Čech 2006, Šafářová 2010 MP)
- 6360d 2 Havlíčkova Borová: V Kopaninách (Juříčka 2007 MJ), Malá Losenice: PR Branty (Heroldová 1982, Balátová-Tuláčková & Bureš 1988e, Růžička 1999, Juříčka 2007 MJ, Juříčka & Juříčková 2008)
- 6361a 2 Hluboká u Krucemburka, Radostín, Vojnův Městec (not. Čech 1993-2008), Hluboká u Krucemburka (Samková & Faltys 1999 in Faltys in litt.), Radostín (Faltys 1999 in Faltys in litt.), r. Doubravník (Růžička 1967 MJ), r. Malé Dářko (not. Růžička 1991, not. Juříčka 2011), NPR Radostínské rašeliniště (Růžička 1991 MJ, not. Růžička 1995, Růžička 1997 MJ, not. Růžička 1997), Vojnův Městec: PP Suché kopce, (Růžička 1986 MJ, 1991 MJ, not. Juříčka 2008), U Pramenů (not. Růžička 1991), údolí potoka J pod Suchou horou (Ondráčková 1986 ZMT)
- 6361b 2 Cikháň: Pihoviny (not. Juříčka 2009, Juříčka 2012 MJ), Herálec (Balátová-Tuláčková 1980b, not. Čech 1996, not. Růžička 1996, Růžička 1999, Košnar 2012 NDOP)
- 6361c 2 Polnička, Radostín, Vepřová (not. Čech 1993-2013), Polnička (Domin 1923, not. Růžička 1996), PR Pod Kamenným vrchem (Růžička 1991, 1999, not. Juříčka 2010, Juříčka et al. 2013), Račín: PP Mlýnský potok a Uhlířky (Zabloudil 1982, Eleder & Vaněk 1988, not. Růžička 1996, not. Juříčka 2007, Juříčka 2007 MJ), Radostín (Samková, Faltys 1999 in Faltys in litt.), r. Doubravníček (not. Růžička 1991), NPR Dářko (Ondráčková 1986 ZMT)
- 6361d 2 Cikháň (Růžička 1967 MJ, Růžička 1999), Čtvrtě (Faltys 1999 in Faltys in litt.), Karlov (Košnar 2012 NDOP), Světnov: PP Světnovské údolí (Dvořáková 1969 MJ, Smejkal 1971 MJ), Padlík (Doležalová 2012 NDOP)

- 6362a 2 Křížánky: Kyšperský r. (Doležalová 2012 NDOP), louky v okolí obce (Bukáčková 2011, 2012 in NDOP), Samotín (Faltys 1999 in Faltys in litt.)
- 6362b 2 Blatiny (not. Čech 2014), Krásné (Košnar 2002 NDOP), Milovy (Samková, Kučera & Prausová 1999 in Faltys in litt.)
- 6362c 2 Fryšava, Tři Studně (Růžička 1999), Fryšava: r. Medlov (Růžička 1966 MJ, Růžička 1979 MJ, not. Juříčka 2012), Sklené: PR Olšina u Skleného (Balátová-Tuláčková & Bureš 1988d, not. Růžička 1995, Růžička 1999)
- 6362d 2 Kuklík: Kadov, mokrá louka při Fryšavském potoce (Staněk 1921 BRNU), Odranec (Čech 2014), Sněžné (Balátová-Tuláčková et al. 1977)
- 6363a 1 Spělkov: v mělké tůni v "Pajkově kole" ve starém řečišti Svratky JZ obce Telecí (Dolák 1943 PRC)
- 6363c 1 Jimramov: Ingrowitz [Jimramov] (Formánek 1879 BRNM)
- 6455b 1 Čáslavsko (not. Čech 1992)
- 6456a 2 Kramolín u Křešina (Chán et al. 1978), Lukavec: Martinický potok (Paukertová 2012 NDOP), Strážiště u Lukavce: u Dolské myslivny (Beneš & Zelený 1987), Vyklantice, Lukavec (not. Čech 1993)
- 6456d 2 Červená Řečice (not. Čech 2006), Hořepník (Hájek 2012 NDOP), Hůrky (Horodyská 2003), Rovná u Hořepníku (Chán et al. 1978)
- 6457a 2 Senožaty (not. Čech 1997), okolí přítoku rybníka na V okraji obce (Bártová Dittrichová 2013 in NDOP)
- 6457b 2 Kaliště (not. Čech 2000, 2007), r. Horní Rychta (Mladý 1974 in Skalický & Štech 2000), Speřice: Hliněný r. (Skalický 1974 in Skalický & Štech 2000)
- 6457d 2 Jiřice u Humpolce: rybník pod Jiřicemi (Kobrlé 1940 PRC), Kletečná (Sofron 1974 in Skalický & Štech 2000, Řepka & Lustyk 1995), Komorovice (not. Čech 2005)
- 6458a 2 Budíkov: les Horní Coukov (Čábera 1965 MJ, 1958 MJ), Kejžlice (Růžička 1974 MJ, not. Čech 2000, 2003), PR Kamenná truba (Slavík 1974 in Skalický & Štech 2000, Lustyk in Čech 2003)
- 6458b 2 Bratroňov (not. Čech 2008), Kvasetice: r. Abrahám (Faltysová 1991)
- 6458c 2 Dubí, Plačkov (not. Čech 1991, 2002, 2009), Humpolec: r. Cihelna (Skalický 1974 in Skalický & Štech 2000), Plačkov: r. Z obce (Husáková 1974 MJ, Růžička 1989 MJ)
- 6458d 2 Herálec, Kamenice, Skorkov, Zdislavice (not. Čech 1994-2004), Skorkov: Úsobský potok (Růžička 1978 MJ, 1974 MJ), Skorkovický r. (Rybníček 1974, Lysák 1997 in Čech 2003)
- 6459a 1 Kvasetice (not. Čech 1994)
- 6459b 2 Bartoušov, Vysoká (not. Čech 1993, 1995), Bartoušov: r. Bazanovec (Kořínková 2009 NDOP, Šafářová 2014 in NDOP)
- 6459c 1 Lípa: rybník ca 1 km JZ obce (Deyl & Koblížek 1974 in Skalický & Štech 2000, Sýkora & Sýkorová 1985 ROZ), Petrovice: 1,3 km Z obce (Sofron in 1974 in Skalický & Štech 2000)
- 6459d 2 Dolní Věžnice (Špinar 2002 NDOP, Šafářová 2014 in NDOP), Šlapanov (Schwarzel 1864 MJ, Stránský 1874 MJ, not. Čech 2002)
- 6460a 2 Dlouhá Ves, Šachotín (not. Čech 1993, 2004, 2005, Kaplan et al. 2005 in Čech et al. 2006), Šachotín: rybník 700 m S obce (Růžička 1973 MJ)
- 6460b 1 Hřiště (not. Čech 1993), Modlíkov: r. Rejholec (Škarvadová 1995 BRNU), r. Vejholec (Faltysová 1991)
- 6460c 2 Dolní Věžnice, Hrbov (not. Čech 1993, 1996), Dolní Věžnice (Bureš 1987 MJ, Růžička 1987 MJ), lokalita Bejčina (Juříčka 2009 MJ), Horní Věžnice, Šachotín (Špinar 2003 NDOP)
- 6460d 2 Brzkov (not. Čech 1991, 2003)
- 6461a 2 Hamry n. Sáz. (not. Čech 1996), r. Rejzarka (Klika & Šmarda 1944c, Rybníček 1974, not. Růžička 1993, Růžička 1999), Hamerské rybníčky (not. Růžička 1995), Sázava (Balátová-Tuláčková 2003), Velká Losenice: rybníček pod PP Mlýnský potok a Uhlířky (not. Juříčka 2007)
- 6461b 2 Žďár nad Sázavou (not. Čech 2013, 2014), r. Konvent (Sádecký 1973 MJ), Pilský r. (Růžička 1999), PP Louky u Černého lesa (Novotný & Kubešová 2003)
- 6461c 2 Budeč (Samková 1999 in Faltys in litt.), r. Babín (not. Růžička 1989), Matějov, Březí nad Oslavou, Újezd u Žďáru nad Sázavou (not. Čech 2001, 2014), Matějov (Hájek 1999 in Faltys in litt.), Matějovský r. (Sádecký 1973 MJ)
- 6461d 2 Nové Veselí (Faltys 1999 in Faltys in litt., Miklová 2003 in NDOP, not. Čech 2012), Žďár: r. Peršlák (Dvořák 1976 BRNU)

- 6462a 2 Lhotka: PP Díly u Lhotky (Heroldová 1982, Balátová-Tuláčková & Bureš 1988b, not. Juříčka 2010, Juříčka & Juříčková 2011), Nové Město na Moravě: Horní Kubovský r. (Smejkal 1970 MJ), pod Harusákem (Hrdá 1980 MJ), PP Pernovka (Grüll 1985c, Charvátová 2010 MJ, Juříčka & Juříčková 2012)
- 6462b 2 Nové Město na Moravě (Dvořák 1932 ZMT, Doležal 2003 NDOP), u rybníků Křivka a Trnka (Formánek 1887), Olešná, Pohledec (Klika & Šmarda 1944c)
- 6462c 2 Hodíškov, Slavkovice (not. Čech 2000, 2004, 2013), Hodíškov (Lysák 2000), Hodíškovický r. (Lysák 2000, Rešlová 2011), Veselíčko u Žďáru (Doležalová 2003 NDOP)
- 6555b 2 Bedřichov, Pacov, Zhořec (Slavík 1974), Cetoraz (not. Čech 1991), Zhořec (Paukertová 2012 NDOP), Cetoraz: mokřina u Pilského r. (not. Šumberová 2017)
- 6555d 2 Obrataň (Slavík 1974, Židová 1975), Věžná, Hrobská Zahrádka (not. Čech 1993, 2008)
- 6556b 2 Březina u Hořepníku (Chán et al. 1978), Bořetice, Útěchovice (not. Čech 1993, 2006)
- 6556c 2 Dobrá Voda u Pacova, Věžná (not. Čech 2010, 2013)
- 6556d 2 např. Čížkov, Litohošť (Slavík 1974), Dubovice, Vlášence (not. 1998, 2003), Moravec: v nivě potoka Brůdek (Komárek 2011 NDOP)
- 6557a 1 Čakovice, Hodějovice (v r. 1986 Chán et al. 2001)
- 6557b 2 Služátky: Služátecký r. (v r. 1984 Chán et al. 2001), Velký Rybník (not. Čech 2006, Masopustová 2014 in NDOP), Rybníček (Masopustová 2014 in NDOP)
- 6557c 1 Pelhřimov, Vlášence u Pelhřimova (např. Lhotská 1972 PR, not. Čech 1995, 1996), Vlášence: r. Za stráží (v r. 1985 Chán et al. 2001)
- 6557d 2 Častonín, Chválov, Plevnice, Proseč pod Křemešником, Střítež pod Křemešником (not. Čech 1993-2010), Sedliště: PR Kladinský potok (Ekrťová et al. 2015c), Strměchy, Zachotín (Deyl 1974 in Skalický & Štech 2000)
- 6558a 2 Častonín, Dudín, Krasoňov, Mladé Bříšně, Mysletín, Staré Bříšně, Ústí, Zachotín (not. Čech 1991-2004), Dudín, Opatov, Zachotín (Hofhanzlová 2007 NDOP), Častonín (Řepka 1993 MJ), Dudín (Růžička 1978 MJ, Dvořáčková 2003 MJ), PR Rybník Březina (Růžička 1974 MJ), Ústí u Humpolce (Ekrť 2007 NDOP)
- 6558b 2 Branišov u Jihlavy, Hlávkov, Kalhov, Šimanov, Ústí, Větrný Jeníkov (not. Čech 1991-2009), Hlávkov, Šimanov (Boublík, Lippl 2005 in Čech et al. 2006), Branišov: rybník Hejnice (Charvátová 2007 MJ), U Farského lesa (Juříčka 2011 MJ), Hejnický potok (Lustyk 1993 MJ, not. Juříčka 2011), V Hati (Ekrťová et al. 2015c), Šimanov: PP Hajnice, (Juříčka 2012 MJ, Ekrťová et al. 2015c), PR Šimanovské rašeliniště (Růžička 1982 MJ, not. Juříčka 2006, Ekrťová et al. 2015g), Rašeliniště pod Trojanem (Ekrťová et al. 2015c), Větrný Jeníkov: Štěpánský rybník (Růžička 1974 MJ)
- 6558c 2 Dudín, Jankov, Milíčov, Opatov, Sázava pod Křemešником, Vyskytná (not. Čech 1992-2010), Jankov, Milíčov, Vyskytná (Štech, Štechová 2005 in Čech et al. 2006), Jankov: PR U Milíčovska (Růžička 1964 MJ), Milíčov: PR Na Oklice (Růžička 1983 MJ, Ekrťová et al. 2015c), Opatov: Jankovský potok (not. Růžička 1989, Růžička 1989 MJ)
- 6558d 2 Hlávkov, Jiřín, Šimanov, Zbilidy (not. Čech 1991-2014), Dušejov (Trávníček 2005 in Čech et al. 2006), PR Chvojnov (Růžička 1966 MJ, Ekrťová et al. 2014d, not. Juříčka 2014), Jiřín: Maršovský potok (Růžička 1990 MJ, Juříčka 2006 MJ, not. Juříčka 2006), U Šeredů (Ekrťová et al. 2015c), Vyskytná nad Jihlavou (Růžička 1982 MJ)
- 6559a 2 Smrčná, Větrný Jeníkov (not. Čech 2007), Smrčná na Moravě: Černý r. (Růžička 1974 MJ, not. Juříčka 2013), Větrný Jeníkov (Faltys 2005 in Čech et al. 2006)
- 6559b 2 Dobronín (Berka 2008 NDOP), Střítež (not. Čech 2003, Filippov 2014 in NDOP), Písařský r. (Dvořáčková 2003 MJ)
- 6559c 2 Bílý Kámen, Hybrálec (not. Čech 2005, 2007)
- 6559d 2 Hruškové Dvory: rybník 1100 m VSV centra obce (Charvátová 2003 MJ), Měšín (Růžička 1996 MJ, Berka 2012 NDOP), Pávov (not. Čech 2007), Pávovský rybník (Smejkal 1971 MJ)
- 6560a 1 Polná: 6560a (Faltys 1990)
- 6560b 1 Skřešov u Polné: Skřejšov (Rosický 1872 PRC), Rudolec: u osady Samotín (Halmová-Peřinová 1972)
- 6560c 2 Ždírec u Jihlavy (Rybníček 1974), Měšín: v mělkém údolí SSV obce (Růžička 1996 OLM, MJ), bažinná louka za r. U stěny JV obce (Filippov 2014 in NDOP)
- 6560d 2 Arnolec, Nadějov (not. Čech 1994, 2005, 2014), Arnolec (Čech 2005 in Čech et al. 2006)
- 6561a 2 Bohdalov, Březí nad Oslavou, Pavlov, Pokojov, Rudolec, Újezd u Žďáru nad Sázavou (not. Čech 2001-2013), Bohdalov (Lysák 2000), r. Belfríd (Lysák 2000), r. Dolnomlýnský

- (Lysák 2000), Rudolec (Kaplan 2005 in Čech et al. 2006), r. Pařezný (Paukertová 1995 in Lysák 2000, Lysák 2000), r. Horní Křivý (Lysák 2000), Znětínek: r. Nový (Lysák 2000)
- 6561b 2 Kněževés: r. Hajný (Lysák 2000), Ostrov nad Oslavou, Radostín nad Oslavou (not. Čech 2003, 2011), Radostín nad Oslavou: např. r. Kotlaský, r. Jedlový, aluvium Oslavy (Lysák 2000), Znětínek: Znětínský r. (Lysák 2000)
- 6561c 2 Blížkov: r. U kříže, r. Pařezný (Lysák 2000), Černá (Lysák 2000)
- 6561d 2 Blížkov (Lysák 2000), Boroviny u Netína (Picbauer 1906 in Lysák 2000), Dolní Bory: břeh Oslavy (Lysák 2000), Netín, Zadní Zhořec (not. Čech 1999, 2013), Netín: r. Kněžský (Lysák 2000), r. Vrkoč (Lysák 2000), Olší n. Osl.: v nivě potoka Zátoky (Lysák 2000), r. Ochoz (Lysák 2000, Berka 2012 NDOP), Zahradíště: r. Špitálský (Lysák 2000)
- 6562a 2 Hodiškov: r. Luže (Lysák 2000), Radešín (Lysák 2000), Sklené nad Oslavou (not. Čech 2003), r. Vosecký (Lysák 2000), Sklenský r. (Slavoňovský 1974 BRNU, Lysák 2000)
- 6562b 2 Bobrová: r. Sekavec (Servít 1910 in Lysák 2000), Bobrůvka (Slavoňovský 1974 BRNU, Lysák 2000)
- 6562c 2 Bobrůvka: Čechův r. (Lysák 2000), Horní Bory: zrušený rybník (Lysák 2000), PP Mrázkova louka (Lysák 2000), Těšíkův Mlýn (Komárek 2012 NDOP), Horní Bory, Sklené nad Oslavou (not. Čech 1999, 2002), Radenice (Lysák 1996 in MK, Lysák 2000), Mazlův r. (Lysák 2000), Rousměrov: Opatský r. (Lysák 2000), Sklené nad Oslavou: u potoka Babačka (Lysák 2000), pod r. Malý Podvesník (Lysák 2000, Chytrý 2002 ČNFD), r. Silnice (Lysák 2000)
- 6562d 2 Bobrůvka: Klímův r. (Lysák 2000), Jívoví (not. Čech 2002, Lysák 2000), r. Velký Markův - zaváženo odpadem (Lysák 2000), Pikarec: r. Dolní a Horní Tis (Lysák 2000), Radkov: Pilský r. (Lysák 2000)
- 6563a 1 Rožinka: bažinná luka (Formánek 1887)
- 6655b 2 Černovice (např. Cejp 1944 PRC, Stará 2004 NDOP)
- 6655d 1 Benešov: r. Neviták (v r. 1988 Chán et al. 2001)
- 6656a 2 Lidmaň, Markvarec, Těmice (not. Čech 1991-2007), r. Huntov (v r. 1987 Chán et al. 2001), Nový Drahoňov: r. J osady (Špačková 2003 in NDOP)
- 6656b 2 Bor u Božejova, Myslov, Ústrašín (not. Čech 1993-2001), Božejov: r. Střední Hrachoviště (v r. 1988 Chán et al. 2001), Knížata: r. Koblížek JV obce (Špačková 2003 in NDOP)
- 6656c 2 Benešov, Bohdalín, Dráčov, Těmice, Včelnička (not. Čech 1994-2007), Dráčov u Těmic (Špačková 2003 NDOP)
- 6656d 2 Božejov: r. Božejovec (v r. 1985, Chán et al. 2001), Častrov, Pelec, Božejov, Pravíkov (not. Čech 1994-2010)
- 6657a 2 Libkova Voda, Houserovka (not. Čech 1991, 2004), Rovná u Zajíčkova (Rybenský 1976 in Chán et al. 2001)
- 6657b 2 Dobrá Voda u Pelhřimova, Chrástov, Sázava pod Křemešníkem (not. Čech 1991-2008), Sázava: PR Čermákovy louky (Růžička 1989 MJ, not. Juříčka 2006)
- 6657c 2 Benátky u Houserovky, Častrov, Ctiboř, Mezná, Veselá (not. Čech 1993-2010), Vlášence-Drbohlavy: PR V Mezence (Růžička 1974 MJ)
- 6657d 2 Bělá, Horní Cerekev, Nová Buková, Polesí, Rohovka, Turovka (not. Čech 1993-2009, Hofhanzlová 2006 in NDOP, Juříčka 2009 MJ)
- 6658a 2 Dolní Hutě (not. Růžička 1996, not. Juříčka 2009), Hojkov, Milíčov, Nový Rychnov, Těšenov, Sázava pod Křemešníkem (not. Čech 1992-2008), Hojkov (Trávníček 2005 in Čech et al. 2006), NPP Hojkovské rašeliniště (Růžička 1971 MJ, 1981 MJ), Milíčov: u r. Sviták (Zlámálík 1973 MJ, Růžička 1982 MJ, Růžička 1996 MJ, not. Růžička 1996, Růžička 1999 MJ), r. Čistátko (Růžička 1964 MJ), Nový Rychnov: U Balounů (Růžička 1996 MJ), Rohozná: r. Klechtavec (Růžička 1996 MJ), Řeženčice: r. Smetana (Růžička 1996 MJ)
- 6658b 2 Dolní Cerekev, Hojkov, Hutě, Rounek (not. Čech 1998-2008, Ekrťová 2008 in NDOP), Dolní Hutě (not. Juříčka 2009, Růžička 1996 MJ), Hubenov: u Hubenovské přehradě (Růžička 1976), Mirošov: Jedlovský potok (Růžička 1996 MJ)
- 6658c 2 Batelov, Bezděčín, Rohozná, Švábov, Těšenov (not. Čech 1992-2008), Batelov (Růžička 1996 MJ), Bezděčín na Moravě: les Holejtina (Růžička 1996 MJ), Rohozná: Dolní r. (not. Růžička 1996), Švábov: PR U potoků (Růžička 1994 MJ, 1996 MJ, Ekrťová et al. 2015e), u Švábovského potoka (not. Růžička 1996) 1996 MJ)
- 6658d 2 Batelov, Buková, Dolní Cerekev, Buková, Jezdovice (např. not. Čech 1993-2010, Ekrťová et al. 2015f, 2016a), Batelov (Růžička 1966 MJ, Růžička 1996 MJ), Buková: r. Broum (Růžička 1996 MJ), r. Zákotský (Růžička 1996 MJ), PP Bukovské rybníčky (Dvořáčková

- 2002 MJ), Jezdovice: PP Jezdovické rašeliniště (Švarc 1970 MJ, Růžička 1977 MJ, 1989 MJ, not. Růžička 1993), Salavice (Růžička 1977 MJ)
- 6659a 2 Hosov, Čížov (not. Čech 2007, 2009), Pístov (Koutecký 2005 in Čech et al. 2006)
- 6659b 1 Jihlava: Iglau (Thaler BRNM)
- 6659c 2 Cerekvička (Růžička 1987 MJ), Loučky, Vílanec (not. Čech 1993-2014), Vílanec (Grulich 2005 in Čech et al. 2006), PR Rašeliniště Loučky (Růžička 1971 MJ, Ekrťová et al. 2015c), PR Vílanec Rašeliniště (Růžička 1971 MJ, Ekrťová et al. 2015d), Třešť: r. Durchák (not. Růžička 1996), r. Zimostráz (Růžička 1996 MJ)
- 6659d 2 Cerekvička (Růžička 1987 MJ, OP, not. Čech 1993, Zlámálek 2004 NDOP)
- 6660d 1 Radošov: Svatoslavský les, louka Na síčkách, myslivna Cípy (Jičínský 1943, 1946 ZMT)
- 6661b 2 Kochánov: r. Sytov (Kořínková 2009 NDOP), Stránecká Zhoř (Lysák 2000)
- 6661c 2 Hroznatín: SZ okraj obce (Ondráčková 1988 ZMT, Růžička 1990 MJ), u potoka Oslavičky (Lepš & Tichý in Grulich 2014)
- 6661d 1 Horní Heřmanice: bažinné louky na Škreblicí (1901 ZMT)
- 6662a 2 Dobrá Voda: PP Dobrá Voda (Urbánková 2005)
- 6662b 2 Křižanov: Prostřední r. (Malý 1971 BRNU), r. Velký brejlovský (Lysák 2000), Ořechov: r. Tvrzský (Lysák 2000)
- 6662d 2 Ronov: pod hrází r. Chlostůvek (Lysák 2000)
- 6755b 1 Mnich (not. Čech 1994, 1996)
- 6756b 2 Metánov (Jelínek 2004 NDOP), Rodinov, Stranná (Čábera 1969, not. Čech 1997, 2006)
- 6757a 2 Ctiboř u Častrova: 500 m SZ samoty Šejby (Růžička 1974 MJ), Žirovnice, Metánov (not. Čech 1998-2008), Žirovnice (Navrátilová 2004 NDOP)
- 6757b 2 Heřmanec, Horní Dubenky, Horní Ves, Jihlávka, Kaliště, Nová Ves u Třešti (not. Čech 1992-2011), Horní Dubenky: r. Bor (Růžička 1978 MJ, Růžička 1981 MJ), Jihlávka (Grulich 2005 in Čech et al. 2006), PR V Lísovech (Charvátová 2010 MJ), PR Rašeliniště Kaliště (Růžička 1963 MJ, Ekrťová et al. 2015b), VKP Rybníčky v Jihlávce (Růžička 1965 MJ), Polesí: PR Krčil (Růžička 1974 MJ), Turovka (not. Juříčka 2009)
- 6757c 2 Horní Vilímeč: více lokalit (Dvořák 1978 MJ, Růžička 1996 MJ), Prostý, Žirovnice (not. Čech 2004, 2007)
- 6757d 2 Býkovec, Horní Dubenky, Horní Vilímeč, Jihlávka, Kaliště, Klatovec, Panské Dubenky (not. Čech 1993-2013), Býkovec (Růžička 1981 MJ), Horní Vilímeč (Grulich 2005 in Čech et al. 2006), Janštejn (Růžička 1981 MJ), Jihlávka: PR V Lísovech (Ekrťová et al. 2015a), Klatovec (Lustyk & Dvořáčková 2005 in Čech et al. 2006, Ekrťová & Ekrť 2009a), NPR Zhejral (Růžička 1986 MJ, 1987 MJ, not. Růžička 1990), Světlá (Juříčka 2008 MJ), Brabencova louka (not. Růžička 1988, not. Juříčka 2008)
- 6758a 2 Horní Dubenky, Nová Ves u Třešti, Švábov (not. Čech 1993-2010), Horní Dubenky: PP Ještěnice (Růžička 1978 MJ, not. Růžička 1991, Ekrťová et al. 2015c), Nová Ves: Švábovský potok (Růžička 1994 MJ, not. Juříčka 2008), r. Kotrba (Juříčka 2008 MJ, not. Ekrťová 2017), Rácov: r. u Horního mlýna (not. Růžička 1989, not. Růžička 1996 MJ), Švábov (Růžička 1996 MJ)
- 6758b 2 Čenkov: r. Sovovka (not. Růžička 1996), Čenkov, Růžená, Třeštice (not. Čech 1992-2007, Ekrťová 2013 in NDOP), Třešť: Váňovský r. (Růžička 1977 MJ)
- 6758c 2 Lhotka u Mrákotína, Mrákotín, Řásná, Řídelov, Vanov (not. Čech 1992-2010), Lhotka u Mrákotína, Mrákotín (Hrouda 2005 in Čech et al. 2006), Lhotka: Svatojánský r. (Juříčka 2008 MJ), Řásná (Lustyk 2005 in Čech et al. 2006), PR Velký Pařezitý rybník (not. Růžička 1991), Smrkovský r. (Růžička 1974 MJ), Malý Pařezitý r. (Ekrť et al. 2010), Řídelov: r. Pilný (Růžička 1988 MJ, not. Růžička 1992), Vanůvek (Růžička 1973 MJ, not. Růžička 1989)
- 6758d 2 Doupě, Studnice, Vanov, Vanůvek (not. Čech 1992-2010), Doupě: PR Rašeliniště Bažantka (Růžička 1974 MJ, 1978 MJ, Plunder 2008, Ekrťová et al. 2015c), nad Třeštickým r. (Růžička 1974 MJ), Doupský r. (not. Růžička 1993, not. Juříčka 2009), Mysliboř (Švarc 1974 MJ), Studnice (Růžička 1975 MJ), Vanov: Polívkův r. (Růžička 1980 MJ), Vanůvek: u silnice do Řídelova (Růžička 1965 MJ), Volevčice (Ekrť et Hofhanzlová 2006 MJ)
- 6759a 2 Otín u Stonařova, Panenská Rozsíčka, Stajiště, Třešť (not. Čech 1997-2009), Pavlov (Růžička 1973 MJ), Stonařov: VKP Kružíkova louka (Charvátová 2001 MJ, Hofhanzlová

- 2006 in NDOP), Třešť: Lovětínský r. (not. Růžička 1996), r. Petrčák (Růžička 1996 MJ), rybníky na Pouštích (Růžička et al. 1997)
- 6759b 2 Dlouhá Brtnice, Pavlov u Stonařova, Stonařov (not. Čech 2008-2013)
- 6759c 2 Dlouhá Brtnice (Faltys 2005 in Čech et al. 2006), Ořechov (Růžička 1974 MJ), Pavlov u Stonařova (not. Čech 1998, 2011), VKP Hliniště (Růžička 1973 MJ, Juříčka 2006 MJ), VKP Čimbordy (Juříčka 2006 MJ), Sedlejev (Ekrt 2007 NDOP)
- 6759d 2 Opatov: rašeliniště 1,2 km J obce (Ekrt 2004 CB, MJ, Komárek 2013 in NDOP)
- 6761a 2 Hroznatín, Trnava (Suza 1931 BRNU, Ekrt 2012 NDOP)
- 6761b 1 Přeckov: Klášterský r. (Ondráčková 1974 ZMT), Trnava: r. Březina (Jičínský 1925, Suza 1931b, 1933 ZMT, Ondráčková 1983 ZMT)
- 6761c 1 Ptáčov: r. Židloch (Formánek 1887, Suza 1931b, Zavřel 1882 PRC)
- 6761d 1 Ptáčov: rybníky u obce (Hruby 1923), Trnava: Nový r. (Suza 1931 BRNU)
- 6763b 2 Křoví: v nivě Bitýšky Pod Horkou (Filipov 2014 NDOP)
- 6858a 2 např. Olší, Praskolesy, Mrákotín, Borovná (not. Čech 1992-2007); Olší (Lustyk 2005 in Čech, Dvořáčková & Juříčka 2006); Praskolesy (Chrtek 2005 in Čech, Dvořáčková & Juříčka 2006), Praskolesy (7 km Z od Telče): u rybníčku, 400 m Z od obce (J. Švarc 1974 MJ); Olší (6 km ZJZ od Telče): mezi Z břehem Olešského rybníka a lesem, 600–800 m SSZ od obce (I. Růžička 2000 MJ); Olší (6 km ZJZ od Telče), při Z břehu Olešského rybníka, 1 km SZ obce (I. Růžička 1966 MJ); Praskolesy (7 km Z od Telče), u lesa na levém břehu potoka nad horním vypuštěným rybníkem, 1 km ZJZ obce (I. Růžička 1974 MJ); Praskolesy (7 km Z od Telče), druhý rybník, 600 m JZ obce (I. Růžička 1974 MJ); Olší (6 km ZJZ od Telče), na J břehu Olešského rybníka, 700 m SSZ obce (E. Charvátová 2010 MJ); Horní Myslová (3 km JZ od Telče), pod hrází rybníka Smíchov, cca 600 m Z středu obce, 1 km V obce Borovná (E. Charvátová 1982 MJ); Krahulčí (2 km Z od Telče), nad škrobárnou, 700 m Z obce (I. Růžička 1974 MJ), Olší: Olešský rybník (Ekrtová et al. 2010), Borovná: údolí potoka Strouha (Ekrtová & Ekrt 2008)
- 6858b 1 Krahulčí (Růžička 1987), Telč: Pospíchalův r. (Růžička 1974 MJ)
- 6858c 1 Mysletice (Růžička 1974 in Chán et al. 2005, Novotný 1967 ROZ)
- 6858d 2 Myslůvka (Lipl 2005 in Čech et al. 2006), Na Klátově (Hofhanzlová et al. 2005)
- 6859a 1 Vystrčenovice: louka S Vymyšlenova r. (Zlámalík 1989), slatinná louka na L břehu Olšanského potoka pod r. Březinovo zátiší (Růžička 1975 in Růžička et al. 1968-2011)
- 6859b 2 Předín: PP Opatovské zákopy (Lustyk 2011 in Grulich 2014, Ekrt 2004 in NDOP), Svojkovice: horní tok Želetavky V obce (Balátová-Tuláčková & Ondráčková 1993), Stará Říše: mokřiny v údolí SV obce (Švarc 2001 in NDOP)
- 6860a 1 Předín: Lesná-Chalupy (v r. 1976 Balátová-Tuláčková 2003)
- 7060a 1 Velký Dešov (Güttler & Peší 1927 ZMT, Güttler 1928, 1929)

Zdrojová data:

ČNFD: Česká národní fytoecnologická databáze (spravována Ústavem botaniky a zoologie Přírodovědecké fakulty Masarykovy univerzity Brno)

NDOP: nálezořová databáze ochrany přírody (spravována Agenturou ochrany přírody a krajiny ČR)

Pladias: databáze výskytu druhů projektu Pladias BÚ AV ČR v Průhonicích (Wild et al. 2019)

Zkratky veřejných herbářů jsou uvedeny dle Index Herbariorum (Thiers 2018)

Citovaná literatura – viz Bibliografie projektu (<http://www.prirodavysociny.cz/cs/38/cevnate-rostliny>)