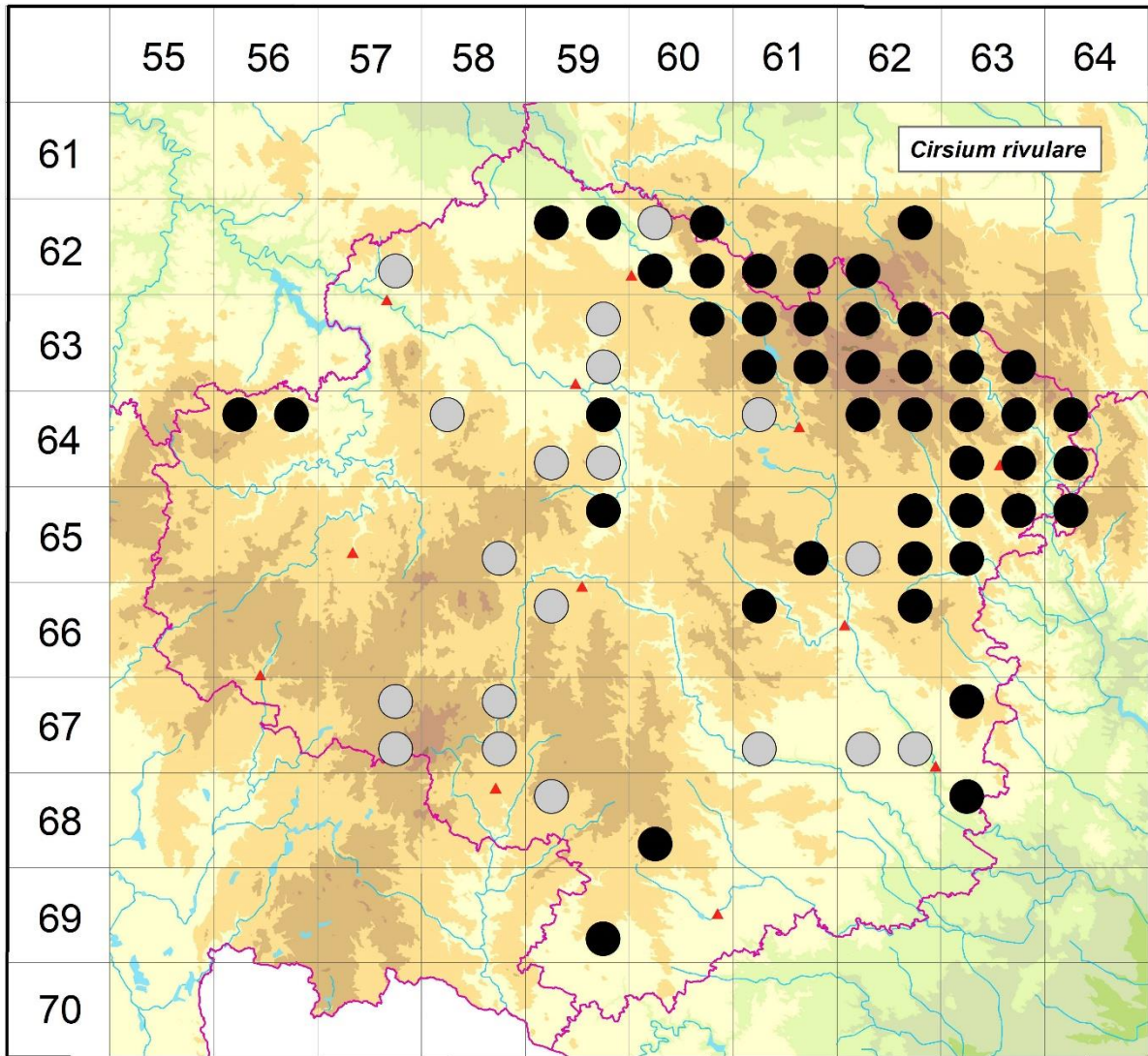


Rozšíření *Cirsium rivulare* na Vysočině

Červená kniha květeny Vysočiny

Čech L., Ekrt L., Ekrtová E., Juříčka J. & Jelínková J.

Vytvořeno: 2019-06-11



- 1 = historický výskyt do r. 2000
- 2 = recentní výskyt od roku 2000 (včetně)
- 3 = nepůvodní výskyt

- 6257d 1 Vrbka u Ledče n. Sáz. (Hendrych 1986)
- 6259a 2 Petrovice u Uhelné Příbramě: údolí SZ od Strážného vrchu, Uhelná Příbram: Tři Dvory (Hrázský 2012 NDOP)
- 6259b 2 Jarošov (Hrázský 2012 NDOP), Nová Ves u Chotěboře (Faltys 1990)
- 6260a 1 Chloumek (Hadač et al. 1994), Maleč (Faltys 1990)
- 6260b 2 Chloumek: Maršálka (Malátková 2007 NDOP, not. Čech 2008)
- 6260c 2 Bílek: u zastávky (not. Čech 1993), Dolní Sokolovec: břehu Doubravy, 600 m SZ středu obce (Jirsová-Kučerová 1992 MJ), Chotěboř: EL Plhov (Faltys 1981-1984 in Kučerová 1994, Kučerová 1994), Libická Lhotka (Jirásek 1995), Žlíbek (not. Čech 1994), Malochyně (Čech 2003 NDOP)

- 6260d 2 Horní Studenec, Podmoklany, Sloupno, Slavíkov: množství lokalit (not. Čech 1994-2009), Údavy, Nový Studenec, Rovný (Hadač et al. 1994), Podmoklany (Hadač et al. 1994, Jirásek 1995), PR Mokřadlo (Rusňák 2002), Sobířov: PR Zlatá louka (Peterka 2013)
- 6261c 2 Chlum, Studnice (Bureš 1987 in Hadač et al. 1994), Stružinec: u Januše (Hadač et al. 1994, not. Čech 1998, Malátková 2007 NDOP, Horník 2008 NDOP)
- 6261d 2 Jeníkov, Hamry, Filipov (Bureš in Hadač et al. 1994), Kameničky: PR Volákův kopec (Rusňák & Lemberková 2006), Vortová: PP Návesník (not. Čech 1995, not. Růžička 1995, Růžička 1999)
- 6262b 2 Borová: Sv. Kateřina (Faltysová 1992, 2001 NDOP, Juřička 2006 MJ, not. Juřička 2006, Peterka 2013), Františky: u silnice do Poličky (not. Juřička 2006)
- 6262c 2 Čachnov (Horník 2001 NDOP), Chlumětín (Růžička 1989, not. Růžička 1996), Svratouch: PP U Tučkovy hájovny (Faltysová 1988, Samková, Prausová & Kučera 1999 in Faltys in litt., Rusňák & Lemberková 2006)
- 6359b 1 Rozsochatec: Pod Borovinou (Faltys 1986)
- 6359d 1 Proseč (Neuhäusl & Neuhäuslová-Novotná 1975)
- 6360b 2 Sobířov: niva Doubravy (Faltys 1989, not. Čech 2003, Peterka 2014 NDOP), Staré Ransko: Ranský Babylon (Faltys 1990)
- 6361a 2 Hluboká u Krucemburku: řada lokalit (not. Čech 1995-2013, Faltys & Samková 1999 in Faltys in litt.), PR Řeka (Ondráčková 1986 ZMT, Růžička 1986 MJ, 1988 MJ, Faltys 1989 NDOP, Růžička 1999, Sutorý 2007 NDOP), Radostín: r. Malé Dářko (1999 in Faltys in litt.), r. Doubravník (Růžička 1967 MJ), Vojnův Městec: PP Suché kopce (Juřička & Juřičková 2009)
- 6361b 2 Herálec na Moravě: Pod Kocandou (not. Čech 1996, Růžička 1996 MJ, Růžička 1999, Horník 2002 NDOP)
- 6361c 2 Radostín: Hatě (not. Čech 2008), r. Doubravníček (not. Čech 2013), r. Doubravník (Samková 1999 in Faltys in litt.), Dářko (Faltys 1999 in Faltys in litt.), PP Mlýnský potok a Uhlířky: vzácně (Škarvadová 1996), NPR Dářko (Eleder & Hrdá 1985, Faltys 1990, Růžička 1999, Lysák 2001 NDOP, Košnar 2008 NDOP)
- 6361d 2 Cikháň: v obci (Smejkal 1971 MJ), Čtvrtě (Faltys 1999 in Faltys in litt.), Počítky (Faltys 1999 NDOP), Světnov: PP Světnovské údolí (not. Růžička 1992, Růžička 1999, Juřička 2011 MJ), Škrdlovice (Táborská 2000 NDOP)
- 6362a 2 České Křižánky, Moravské Křižánky (Kočí 2003 NDOP), Samotín (Faltys 1999 NDOP)
- 6362b 2 Blatiny (Faltys 1999 in Faltys in litt.), České Milovy (Kočí 2003), Podlesí u Sněžné (Balátová-Tuláčková et al. 1977)
- 6362c 2 Samotín (Faltys 1999 in Faltys in litt.), Sklené: PP Sklenské louky (Balátová-Tuláčková & Bureš 1988c, Juřička 2010 MJ, Juřička & Juřičková 2012), PR Olšina u Skleného (Balátová-Tuláčková & Bureš 1988d, not. Růžička 1995, Růžička 1999), Tři Studně: Sykovec (Faltys 1999 in Faltys in litt.)
- 6362d 2 Kuklík (Tkačiková 2003 NDOP), Studnice (Faltys 1999 in Faltys in litt., Faltys 1999 NDOP)
- 6363a 2 Sedliště (Faltysová 2010 NDOP)
- 6363c 2 Unčín: Na padělcích (not. Čech 2006)
- 6363d 2 Sulkovec: několik lokalit (not. Čech 2005), Veselí u Dalečína: Pod Hromobitkem (not. Čech 2011), Ubušín, Trhonice, Polom (Staňková 2003 NDOP, Lysák 2003 NDOP)
- 6456a 2 Kramolín: údolí Martinického potoka (Bártová-Ditrichová 2013 NDOP)
- 6456b 2 Košetice: údolí Košetického potoka (Bártová-Ditrichová 2013 NDOP)
- 6458a 1 Orlovy u Kežlic (Chán 1999)
- 6459b 2 Havlíčkův Brod: Vysočany, niva Šlapanky, Vysoká: niva Šlapanky, Mírovka (Šafářová 2014 NDOP)
- 6459c 1 Petrovice: 1,3 km Z obce (Sofron 1974 in Skalický & Štech 2000, Švarc 1974 MJ)
- 6459d 1 Štoky: pod hřbitovem (Bureš 1987 MJ)
- 6461a 1 Žďár nad Sázavou: kolem r. Rejznarka (Růžička 1993 MJ, Růžička 1999)
- 6462a 2 Lhotka: PP Díly u Lhotky (Balátová-Tuláčková & Bureš 1988b, Růžička 1999, not. Juřička 2010, Juřička & Juřičková 2011), Maršovice: les Kaňásky (Smejkal 1974 MJ), Rokytno (Balátová-Tuláčková et al. 1977)
- 6462b 2 Nové Město na Moravě: PP U Bezděkova (Grüll 1985 NDOP, Juřička 2010 MJ, Juřička & Juřičková 2011), Olešná (Klika & Šmarda 1944c), Pohledec (Horáková 2003 NDOP)

- 6463a 2 Lísek: Lísecké prameniště (not. Čech 2005), Velké Janovice: Janovický potok (not. Čech 2005)
- 6463b 2 Hluboké u Dalečína, Polom u Sulkovce, Chlum: řada lokalit (not. Čech 1999-2005), Korouhvice, Karasín, Veselí, Chlum (Staňková 2003 NDOP), Hluboké: PP Na Ostražné (not. Ekrťová 2015)
- 6463c 2 Rodkov (Čáp 1981, 2003 NDOP)
- 6463d 2 např. Bystřice n. Pernšt. (Čáp 2006 NDOP), Kozlov, Bratrušín (Lysák 2003 NDOP)
- 6464a 2 např. Olešnice: Jevíčko (Neuhäusl & Neuhäuslová 1968), Trpín (Ruprechtová 2002 NDOP), Velké Tresné: Nyklovický potok (not. Čech 2001), Věštínek, Rovečné (Staňková 2003 NDOP)
- 6464c 2 např. Čtyři Dvory, Brťoví, Štěpánov n. Svrat. (Lysák 2003 NDOP), Koroužné (Čáp 2003 NDOP), Švařec: Orelský kopec (Čáp 1981 NDOP)
- 6558d 1 Dušejov: údolí Jedlovského potoka (Rybníček 1974)
- 6559b 2 Střítež: U tří věžiček (not. Čech 2003), u Písařského r. (Dvořáčková 2003 MJ)
- 6561d 2 Netín: pod r. Vrkoč a Ochoz (not. Čech 1999, Urbánková 2003 NDOP)
- 6562b 2 Mirošov: Mirošovský vrch (Čáp 1981, 2003 NDOP)
- 6562c 1 Horní Bory: PR Mrázkova louka (Grüll 1985d)
- 6562d 2 Pikárec (Lysák 2002 NDOP), u Dolního Tisu (not. Čech 2010)
- 6563a 2 Blažkov: Belatkův mlýn, Zvole n. Pernšt. (Čáp 1981 NDOP), Josefov: ke Hradisku (Zůbková 2003 NDOP), Rožná: Zlatkovská hora (Čáp 1981 NDOP)
- 6563b 2 Nedvědice (Štryplová & Bureš 1995), Věchnov (Čáp 1981 NDOP), Věžná na Mor. (Lysák 2003 NDOP), Vrtěžír (Čáp 2006 NDOP), Kudleny (not. Čech 2004)
- 6563c 2 Meziboří (Lysák 2002 NDOP), Strážek (Čáp 1981 NDOP)
- 6564a 2 Chlébské: PR Údolí Chlébského potoka (Grüll 1984a, Štryplová & Bureš 1995, Sutorý 1997 NDOP, not. Čech 2001, Houzarová 2010 ZMT, Broum 2013 NDOP)
- 6659a 1 Hosov: 300 m Z obce (Růžička 1988 MJ)
- 6661a 2 Meziříčko: 1 km JZ obce (Ekrťová 2012 MJ, Ekrť & Ekrťová 2012 MJ)
- 6662b 2 Ořechov (Lysák 2004 NDOP)
- 6757b 1 Jihlávka: rybník pod žel. st. Jihlávka-Studená (Rybníček & Rybníčková 1961)
- 6757d 1 Jihlávka: PR V Lísovech, Klatovec: Zelený r. (Rybníček 1974)
- 6758b 1 Čenkov (Švarc 1974 MJ)
- 6758d 1 Mysliboř: SV od žel. zastávky (v r. 1968 Kučera 1992)
- 6761c 1 Třebíč: údolí Jihlavy u Sokolí (Ondráčková 1974, 1982 ZMT)
- 6762c 1 Studenec: ca 1 km SV žel. stanice (Balátová-Tuláčková & Ondráčková 1993)
- 6762d 1 Častotice: u r. Dubovec (Ondráčková 1987 ZMT)
- 6763a 2 Jestřabí, Březka, Nové Sady (Rotreklová 2003 NDOP)
- 6859a 1 Olšany: PR Jechovec (Zabloužil 1988)
- 6860c 2 Bítovány (not. Čech 2005), Martínkov: 0,7 km SZ kostela (Otýpková 2004 ČNFD)
- 6863a 2 Kralice n. Osl.: JV obce (Náhlíková 2010 NDOP)
- 6959d 2 Lhotice (Otýpková 2004 NDOP)

Zdrojová data:

ČNFD: Česká národní fytoecnologická databáze (spravována Ústavem botaniky a zoologie Přírodovědecké fakulty Masarykovy univerzity Brno)

NDOP: nálezová databáze ochrany přírody (spravována Agenturou ochrany přírody a krajiny ČR)

Pladias: databáze výskytu druhů projektu Pladias BÚ AV ČR v Průhonících (Wild et al. 2019)

Zkratky veřejných herbářů jsou uvedeny dle Index Herbariorum (Thiers 2018)

Citovaná literatura – viz Bibliografie projektu (<http://www.prirodavysociny.cz/cs/38/cevnate-rostliny>)