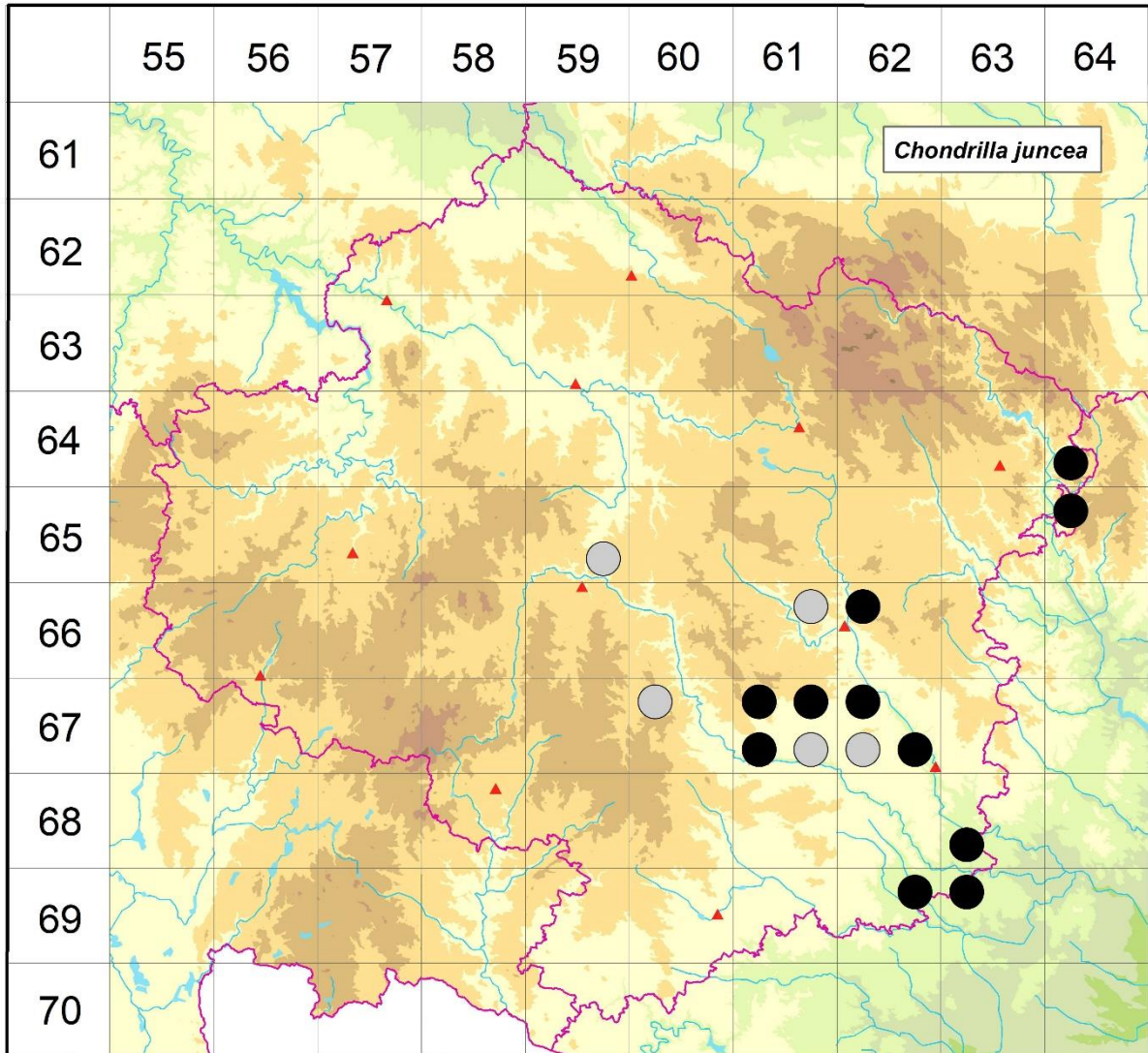


Rozšíření *Chondrilla juncea* na Vysočině

Červená kniha květeny Vysočiny

Čech L., Ekrt L., Ekrtová E., Juříčka J. & Jelínková J.

Vytvořeno: 2019-07-10



- 1 = historický výskyt do r. 2000
- 2 = recentní výskyt od roku 2000 (včetně)
- 3 = nepůvodní výskyt

- 6464c 2 Švařec: kostelík (Čech 1999 herb. Čech), nad Záskalím (not. Čech 2014), nad kostelíkem při silnici na Brťoví, asi 500 m SV obce (Krausová 1984 MJ, not. Čech 2000), NPP Švařec a jeho bezprostřední okolí (Krausová 1985, Lysák 2003 NDOP, Lysák 2005)
- 6559d 1 Jihlava: řídce, u V. valchy (Neumann in Formánek 1887), na Jánském kopečku (Neumann in Ambrož 1929)
- 6564a 2 Dolní Čepí: Čepská stráň (not. Čech 2014), stráň nad údolím Svratky, rozšířená PP Křižník (Lacina 2002 NDOP, Ekrtová & Ekrt 2013, Ekrt & Ekrtová 2013 MJ)
- 6661b 1 Velké Meziříčí: na levém břehu Balinky, cca 2 km Z obce (Skryja 1974 ZMT)
- 6662a 2 Velké Meziříčí: u zahrádek (not. Čech 2002), na kopci Tři kříže (Skryja 1973 ZMT), JZ svah Fajtova kopce poblíž trati (Skryja 1973)

- 6760a 1 Bransouze: vrchol vpravo při silnici do Brtnice, 2 km JZ obce (Ondráčková 1979 ZMT)
- 6761a 2 Pocoucov: Ke kopaninám (not. Čech 2008)
- 6761b 2 Budišov: Z obce (Hrouda, Koutecký 2011 in Grulich 2014, Komárek 2014 NDOP), Na výhonech (not. Čech 2003), Hodov: fragment suchých trávníků mezi Hodovem a Rudíkovem (Komárek 2014 NDOP), Rudíkov: polní cesta od rozcestí ca 0,2 km VJV kostela v obci po okraj lesa (např. Hrouda 2011 in Grulich 2014), Trnava: V lůmcích (Čech 2008 herb. Čech)
- 6761c 2 Pocoucov: V polích (not. Čech 2006), Na dílech (not. Čech 2011), Třebíč (Uličný 1894 ZMT, Zelený & Feng Li 2008, Joza 2011 in Grulich 2014), Třebíčský Hrádek (Ondráčková 1968 ZMT, not. Čech 2008), Poušov (Jičínský 1925 ZMT), Řípov (Suza 1931 BRNU)
- 6761d 1 Vladislav: stráně nad obcí a v údolí Mlýnského potoka (Suza 1931b, Suza 1932)
- 6762a 2 Tasov: okolí zříceniny hradu Dub (Chrtek 2011 in Grulich 2014)
- 6762c 1 Studenec: u nádraží (Suza 1929)
- 6762d 2 Ocmanice: Nad Oslavou (not. Čech 2006, Čech 2006 NDOP), Zahrádka na Moravě: Polodíly (not. Čech 2013)
- 6863c 2 Mohelno: hadcová step (not. Čech 2009), údolí Jihlavy (např. Grulich, Hrouda 2011 in Grulich 2014, Chytrý & Vicherek 1996), NPR Mohelenská hadcová step (Dvořák 1932, 1936, 1938 ZMT)
- 6962b 2 Rouchovany: Na Babáku, stráňka u Krajiny cca 1,3 km JV kostela v obci (not. Čech 2011, not. Juříčka 2011), ca 0,6 km VJV obce (Sutorý, Ondráčková 1993 in Koblížek 1998, Kaplan 2011 in Grulich 2014)
- 6963a 2 Mohelno: pod Starými horami (Ondráčková 1967 ZMT, Řepka 1993 in Koblížek 1998, not. Čech 2007), nad kempem (Chytrý 1991)

Zdrojová data:

ČNFD: Česká národní fytoecnologická databáze (spravována Ústavem botaniky a zoologie Přírodovědecké fakulty Masarykovy univerzity Brno)

NDOP: nálezová databáze ochrany přírody (spravována Agenturou ochrany přírody a krajiny ČR)

Pladias: databáze výskytu druhů projektu Pladias BÚ AV ČR v Průhonicích (Wild et al. 2019)
Zkratky veřejných herbářů jsou uvedeny dle Index Herbariorum (Thiers 2018)

Citovaná literatura – viz Bibliografie projektu (<http://www.prirodavysociny.cz/cs/38/cevnate-rostliny>)