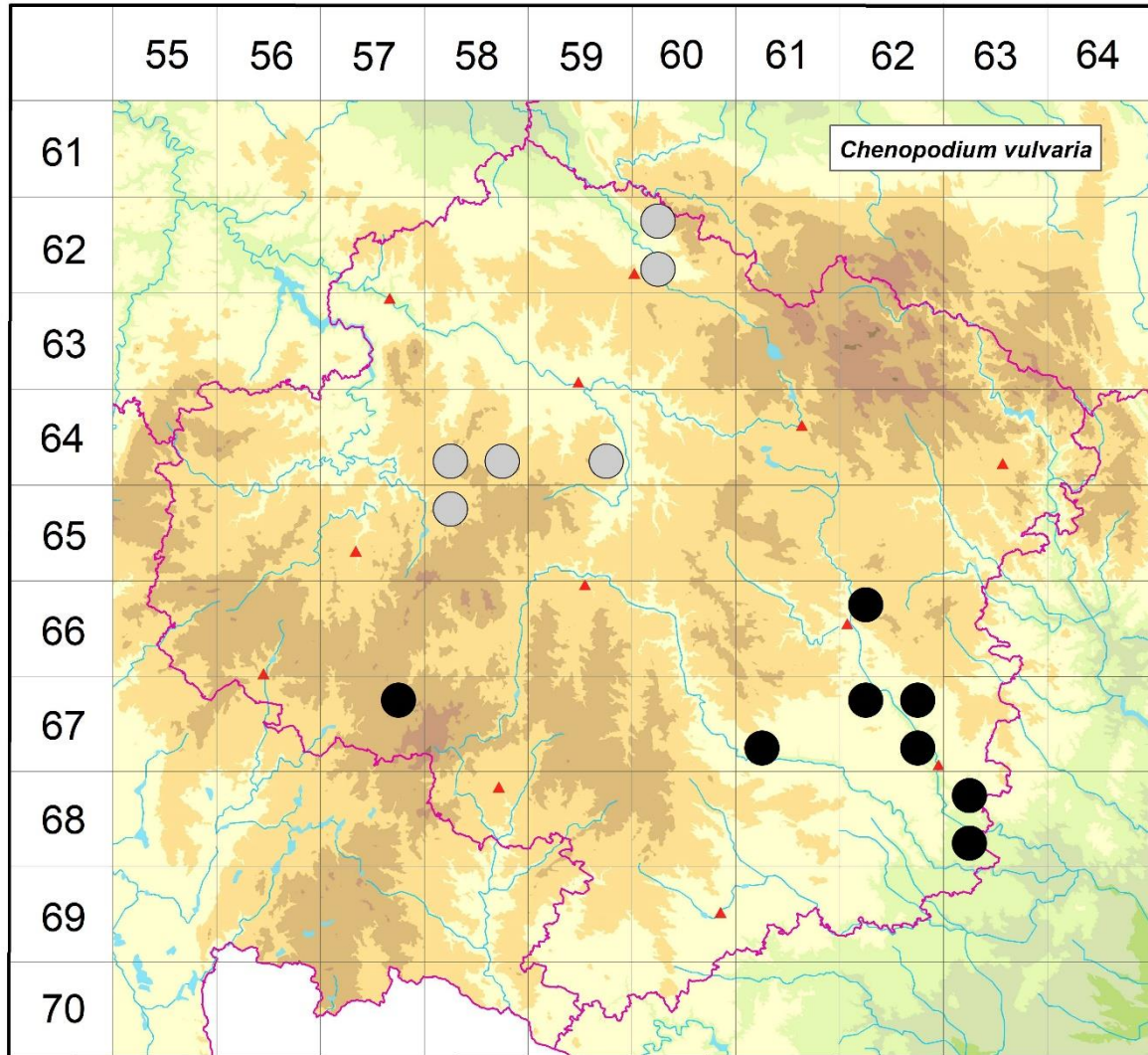


Rozšíření *Chenopodium vulvaria* na Vysočině

**Červená kniha květeny Vysočiny**

Čech L., Ekrt L., Ekrtová E., Juříčka J. & Jelínková J.

Vytvořeno: 2019-12-05



- 1 = historický výskyt do r. 2000
- 2 = recentní výskyt od roku 2000 (včetně)
- 3 = nepůvodní výskyt

- |       |   |   |
|-------|---|---|
| 6260a | 1 | Rušínov, Hostětínky (Hadač et al. 1994)   |
| 6260c | 1 | vedle domu v Chotěboři (Dobrženský in Růžička et al. 1968-2011)   |
| 6458c | 1 | Humpolec: na více místech v obci (Čábera 1969, v r. 1974 Mladý in Skalický & Štech 2000, Skalický in Skalický & Štech 2000) |
| 6458d | 1 | Herálec: ruderalní místa u nádraží v r. 1974 (Deyl et al. in Skalický & Štech 2000)   |
| 6459d | 1 | Šlapanov: v obci (Stránnský 1872 MJ)  |
| 6558a | 1 | Mysletín: náves ve vsi (Čábera 1969)  |
| 6662a | 2 | Velké Meziříčí: staré nádraží (Čech 2010 herb. Čech)  |
| 6757b | 2 | Jihlávka, nádraží (Komárek 2016 herb. Komárek)  |
| 6761c | 2 | Třebíč (Uličný 1895 ZMT, Jičínský 1954 ZMT, Koutecký 2011 in Grulich in litt., Čech 2011 herb. Čech)                        |

- 6762a 2 Budišov: náves (Čech 2018 herb. Čech)  
6762b 2 Jasenice: ruderální ploška ve vsi (Komárek & Čech 2017 herb. Komárek herb. Čech)  
6762d 2 Náměšř nad Oslavou: ul. Palackého (Roleček 2011 in Grulich in litt.)  
6863a 2 Sudice: v obci (Chytrý & Lepší 2011 in Grulich in litt.)  
6863c 2 Mohelno: v obci (Dvořák 1932 ZMT, Demianová 2001 ČNFD, Horáková 2001 in Hadinec et al. 2014), na hadcové stepi (Dvořák 1912 ZMT)

Zdrojová data:

ČNFD: Česká národní fytoecnologická databáze (spravována Ústavem botaniky a zoologie Přírodovědecké fakulty Masarykovy univerzity Brno)

NDOP: nálezová databáze ochrany přírody (spravována Agenturou ochrany přírody a krajiny ČR)

Pladias: databáze výskytu druhů projektu Pladias BÚ AV ČR v Průhonicích (Wild et al. 2019)

Zkratky veřejných herbářů jsou uvedeny dle Index Herbariorum (Thiers 2018)

Citovaná literatura – viz Bibliografie projektu (<http://www.prirodavysociny.cz/cs/38/cevnote-rostliny>)