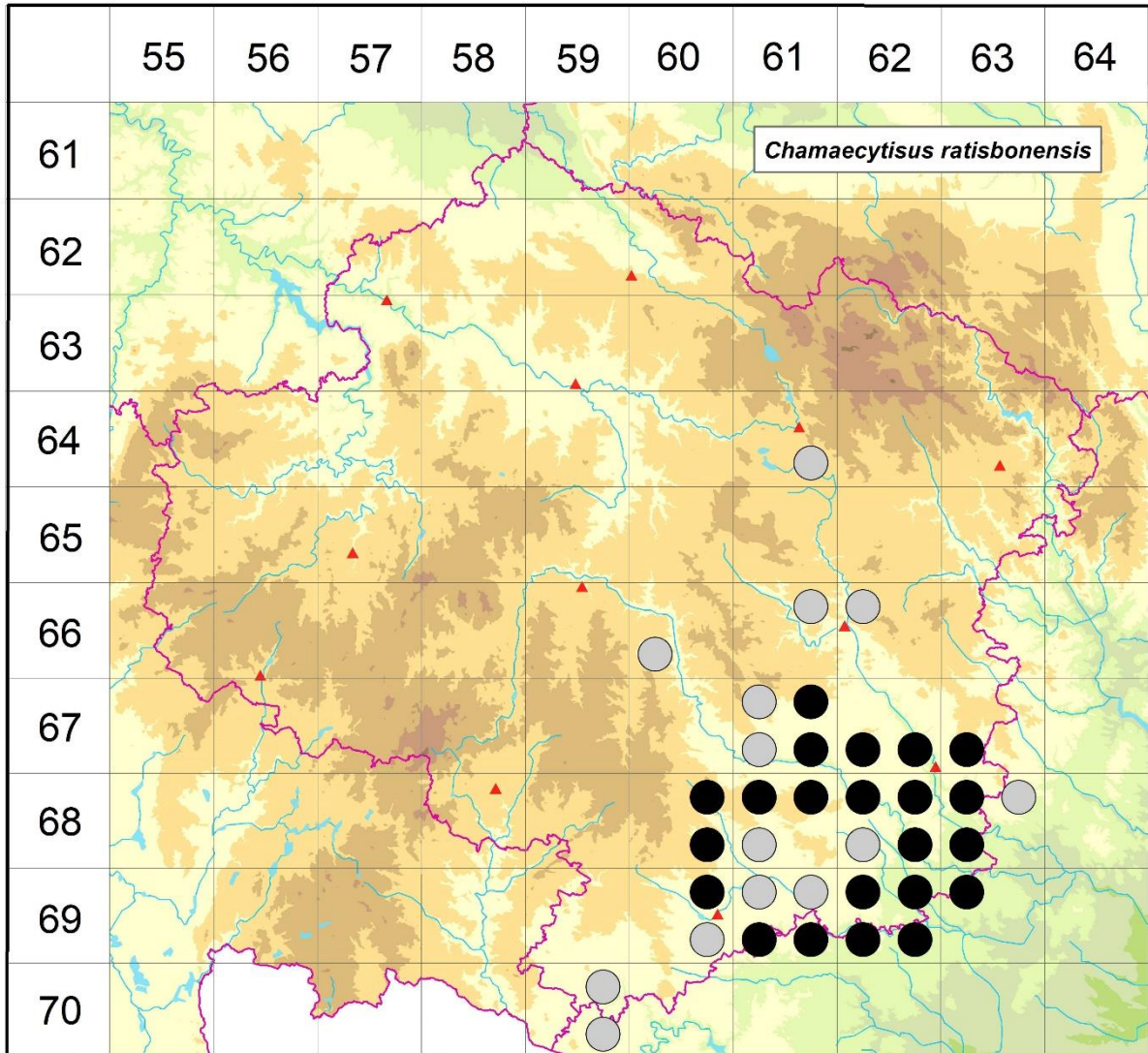


Rozšíření *Chamaecytisus ratisbonensis* na Vysočině
Červená kniha květeny Vysočiny
 Čech L., Ekrt L., Ekrtová E., Juříčka J. & Jelínková J.

Vytvořeno: 2019-07-10



- 1 = historický výskyt do r. 2000
- 2 = recentní výskyt od roku 2000 (včetně)
- 3 = nepůvodní výskyt

- 6461d 1 Sazomín: borový hájek za Sazomínem (Kovář PRC)
- 6660c 1 Komárovice: samota Valdek u Komárovic (Haneček 1891 BRNU)
- 6661b 1 Lavičky: bývalý lom 1,8 km VJV obce (Malý 1989 BRNU)
- 6662a 1 Velké Meziříčí (s. coll. 1937 BRNL)
- 6761a 1 Přeckov: v borovém lese u obce (Jičínský 1934 ZMT)
- 6761b 2 Přeckov: v borovém lese mezi Přeckovem a Trnavou (Jičínský 1934 ZMT), Trnava: při modré turistické značce V kostela v obci (Trávníček 2011 in Grulich 2014), JV okraj vsi (Štěpánková 1978 MP)

- 6761c 1 Třebíč: Týn, v borovém lesíku nad rybníky vodovodu (Jičínský 1948 ZMT), na slunné stráni u Terůvek (Suza 1907 BRNU), u Kostelíčka (Dvořák 1906 BRNM), cesta nad r. Barákem (Zavřel 1888 BRNM)
- 6761d 2 Číměř: v trati Chobotka cca 0,9 km SZ kaple v obci (Houzarová 2014 ZMT), Hostákov:okraj lesní na cestě od Hostákova k Ptáčovu (Zavřel 1879 BRNM), Ptáčov: u cihelny (Hruby 1923), údolí Klapovky, při turistické značce z obce do Náramče (Suza 1931b), borový les (Skrýja ZMT), Třebíč: lesy nad Táborským mlýnem (Zavřel BRNM)
- 6762c 2 Vladislav (not. Čech 2004), Číměř nad Jihlavou (not. Čech 2014), údolí Jihlavy, proti Čermákovu mlýnu (Ondráčková 1965 ZMT), Pozďatín: u r. Podhorník (Suza 1929), Studenec: při žel. trati Z nádraží (Nováčková 1973 BRNU), okraj lesa u silnice do Častotic (Grulich 1988 MMI)
- 6762d 2 Naloučany, Ocmanice, Zahrádka na Moravě: několik lokalit (not. Čech 2001-2006), Naloučanská stráž, Špilberk (např. Lysák 2002 NDOP, Čech 2006, Danihelka et al. 2011 in Grulich 2014), Ocmanice: u bývalého lomku cca 1,3 km ZSZ kaple v obci (Houzarová 2007 ZMT), PP Špilberk (Houzarová 2010 ZMT), Okarec: údolí Okareckého potoka, trať Dubovec, cca 1,6 km VSV obce (Houzarová 2009 ZMT)
- 6763c 2 Lesní Jakubov: Z okraj obce (Bureš, Vymyslický 2011 in Grulich 2014), Krokočín (Formánek BRNM)
- 6860b 2 Rokytnice nad Rokytinou: les Boroví (Jičínský 1923 ZMT), Z obce (Paukertová 2007 NDOP), Sádek (Suza 1932 BRNU)
- 6860d 2 Babice (Güttler 1928), cca 1,0 km J kostela v obci (Houzarová & Ondráčková 1991 ZMT), ZJZ obce (Šmarda 2004 NDOP), Bolíkovice: kóta Kozí vrch cca 800 m Z obce (Palík 1975 ZMT), Šebkovice: PP Hájký (not. Čech 1999, Jelínková 2004 ZMT), pastvina u Hájků (Čech 1999 herb. Čech)
- 6861a 2 Mikulovice: SSZ okraj obce (Čech 2010 ZMT), Petrůvky: ca 1,1 km S středu obce (Čech 2011 in Grulich 2014), Slavice: v lese Hošťanka (Krajina 1918 PRC), opuštěný lom Z od Trnůvky (Jičínský 1952 ZMT)
- 6861b 2 Číměř nad Jihlavou: pod Beranovským kopcem (not. Čech 2014), Klučov: Klučovský kopec (not. Čech 2011), Klučovská hora (Jičínský 1920, 1923, 1949 ZMT, Palík 1974 ZMT), PP Klučovský kopeček (Ondráčková 1963 ZMT, Čech 2011 in Grulich 2014), Ostašov (Čech 2011 in Grulich 2014)
- 6861c 1 Jaroměřice nad Rokytinou: skalka nad rybníčkem S města (Grulich 1989 MMI)
- 6862a 2 Hartvíkovice, Plešice, Stropěšín: několik lokalit (not. Čech 2002-2005), Hartvíkovice: u Hartvíkovického mlýna (Ondráčková 1969 ZMT, Ondráčková 1972 ZMT), Kozlany: údolí Jihlavy, ostroh s hradem Kozlov (Ondráčková 1969 ZMT), Plešice: nad Dalešickou přehradou (např. Řepka 1993 in Koblížek 1998, Čech 2002, Ekrtová & Ekrt 2015), při cestě na zřícenině Holoubek (Ondráčková 1974 ZMT), Třesov: údolí Jihlavy, cca 850 m JZ středu obce (Řepka 1995 ZMT)
- 6862b 2 Hartvíkovice: údolí Jihlavy, Wilsonova skála (hrad Kufštejn) (Ondráčková 1967 ZMT), Hartvíkovice, Kralice nad Oslavou, Sedlec, Stropěšín, Vícenice: několik lokalit (not. Čech 2001-2011), Popůvky, Stropěšín: nad Dalešickou přehradou (Čech 2002 NDOP), Vícenice: cca 1,3 km JJV kaple v obci (Ekrt 2010 MJ)
- 6862c 1 Myslibořice: travnatý okraj lesa SV obce (Pospíšil 1966 BRNM)
- 6862d 2 Dalešice, Kramolín, Mohelno, Slavětice: řada lokalit (not. Čech 2001-2011), Kramolín: U Babských dílů (Čech 2002 ZMT), 400 m JJV vrcholu Dřínová hora (Houzarová 2014 ZMT), cca 600 m SZ kaple v obci (Čech 2002 ZMT), údolí Jihlavy (např. Řepka 1993 in Koblížek 1998, Čech 2002, 2003 NDOP, Broum 2013 NDOP)
- 6863a 2 Březník: PR Úkolí Oslavy a Chvojnice (Chytrý 1991, Ekrt et al. 2014), Kuroslepy: U Zamazalky (not. Čech 2013), Sedlec: Vyhlídka (not. Čech 2005)
- 6863b 1 Rapotice: v lese, severní bod na Chvojnici (Podpěra 1925 BRNU)

- 6863c 2 Kladeruby, Lhánice, Mohelno: řada lokalit (not. Čech 2001-2011), Ketkovice: břeh Oslavy pod zříceninou Ketkovického hradu (Švarc 1972 MJ), Lhánice: PP Kozének (Čech 1999 herb. Čech, Houzarová 2013 ZMT), mezi obcí a Senorady (Jičínský 1922 ZMT), Na Babách (Ondráčková 1988 ZMT), ostroh meandru Havran (Houzarová & Ondráčková 1991 ZMT), Mohelno (Picbauer 1906), NPR Mohelenská hadcová step (Dvořák 1922, 1933 ZMT, Nováček 1925 ZMT, Řehořek 1960 ZMT), údolí Jihlavy (např. Řepka 2005, Roleček 2011, Grulich 2011 in Grulich 2014), Kuroslepy: PR Údolí Oslavy a Chvojnice (Ekrt 2012 MJ, Ekrt et al. 2014)
- 6960b 2 Lukov, Moravské Budějovice (Güttler 1927), Moravské Budějovice: V Hoře (Jičínský 1949 ZMT), Jakubov u Moravských Budějovic: pod r. Vidlák (Šmarda 2004 NDOP), Vícenice: Kozí Hora (Šmarda 2004 NDOP), r. Oklika (Houzarová & Ondráčková 1991 ZMT, Houzarová & Jelínková 2008 ZMT)
- 6960d 1 Moravské Budějovice: les Kosová (Güttler 1928)
- 6961a 1 Jaroměřice nad Rokytou: u polní cesty nedaleko Královce JV obce (Sutorý 1979 BRNM), Blatnice (Güttler 1928)
- 6961b 1 Příklad (s. coll. PRC)
- 6961c 2 Zvěrkovice: nad Polepšilem (Růžička 1988 OLM, MJ, not. Čech 2010), JV obce (Šmarda 2004 NDOP)
- 6961d 2 Pulkov (not. Čech 2009)
- 6962a 2 Hrotovice, Rouchovany: několik lokalit (not. Čech 2002-2008), Hrotovice: údolí Mocly, cca 1 km nad soutokem s Mlýnským potokem (Ondráčková 1984 ZMT), hrádek nad bývalým r. Kákovem (Ondráčková 1978 ZMT), údolí Mlýnského potoka nad zaniklou osadou Mstěnice (Ondráčková 1983 ZMT), nad 2. Novým rybníkem (Houzarová 1983 ZMT), Veliký les (např. Sutorý, Ondráčková 1993 in Koblížek 1998, Grulich 2011 in Grulich 2014)
- 6962b 2 Dukovany, Rouchovany, Šemíkovice, Slavětice: řada údajů u okolí (např. Sutorý, Ondráčková 1993 in Koblížek 1998, not. Čech 2002-2012, Čech 2007, 2011, 2012 NDOP, Lustyk, Trávníček 2011 in Grulich 2014), Heřmanice: údolí Heřmanického potoka (Ondráčková 1976 ZMT), Rouchovany: údolí Rouchovanky (Ondráčková 1977 ZMT), cca 800m J středu obce (Houzarová 1994 ZMT), Skryje: potok v Luzích nad Rabštejnem (Ondráčková 1975 ZMT), Slavětice: břeh Olešné pod tratí Chmeliska, cca 0,8 km J obce (Ondráčková 1976 ZMT)
- 6962c 2 Biskupice, Přešovice: několik lokalit (not. Čech 2009-2012, Sutorý 1994 BRNM), údolí Rokytne (např. Grulich 2011 in Grulich 2014, Čech 2011, 2012 NDOP)
- 6962d 2 Šemíkovice: několik lokalit (not. Čech 2004-2012), Šemíkovice: údolí Rokytne, cca 1,25 km J JV kaple v obci (Houzarová 2013 ZMT), 150 m SSV Výrový skály (Houzarová 2013 ZMT), Tavíkovice: údolí Rokytne (např. Čech 2006, Čech 2011, 2012 NDOP, Grulich 2011 in Grulich 2014, Ekrtová & Ekrt 2016)
- 6963a 2 Dukovany, Lhánice, Mohelno: řada lokalit (not. Čech 2003-2008), Dukovany: PR Dukovanský mlýn (Houzarová 1976 ZMT), trať Baba, nad Dukovanským potokem (Houzarová 2014 ZMT), údolí Jihlavy (např. Řepka 1993 in Koblížek 1998, Čech 2005 NDOP), Lhánice: hadcový ostrůvek na Okrouhlíku nad Dolním mlýnem (Ondráčková 1967 ZMT)
- 7059b 1 Police: polesí Police, u lesní školky asi 1750 m J JV obce (Růžička 1962 MJ), lesík km SZ obce (Sutorý 1994 BRNM)
- 7059d 1 Police: Grázlova díra (Malý 1997 BRNU)

Zdrojová data:

ČNFD: Česká národní fytoecenologická databáze (spravována Ústavem botaniky a zoologie Přírodovědecké fakulty Masarykovy univerzity Brno)

NDOP: nálezová databáze ochrany přírody (spravována Agenturou ochrany přírody a krajiny)

ČR)

Pladias: databáze výskytu druhů projektu Pladias BÚ AV ČR v Průhonicích (Wild et al. 2019)

Zkratky veřejných herbářů jsou uvedeny dle Index Herbariorum (Thiers 2018)

Citovaná literatura – viz Bibliografie projektu (<http://www.prirodavysociny.cz/cs/38/cevnate-rostliny>)