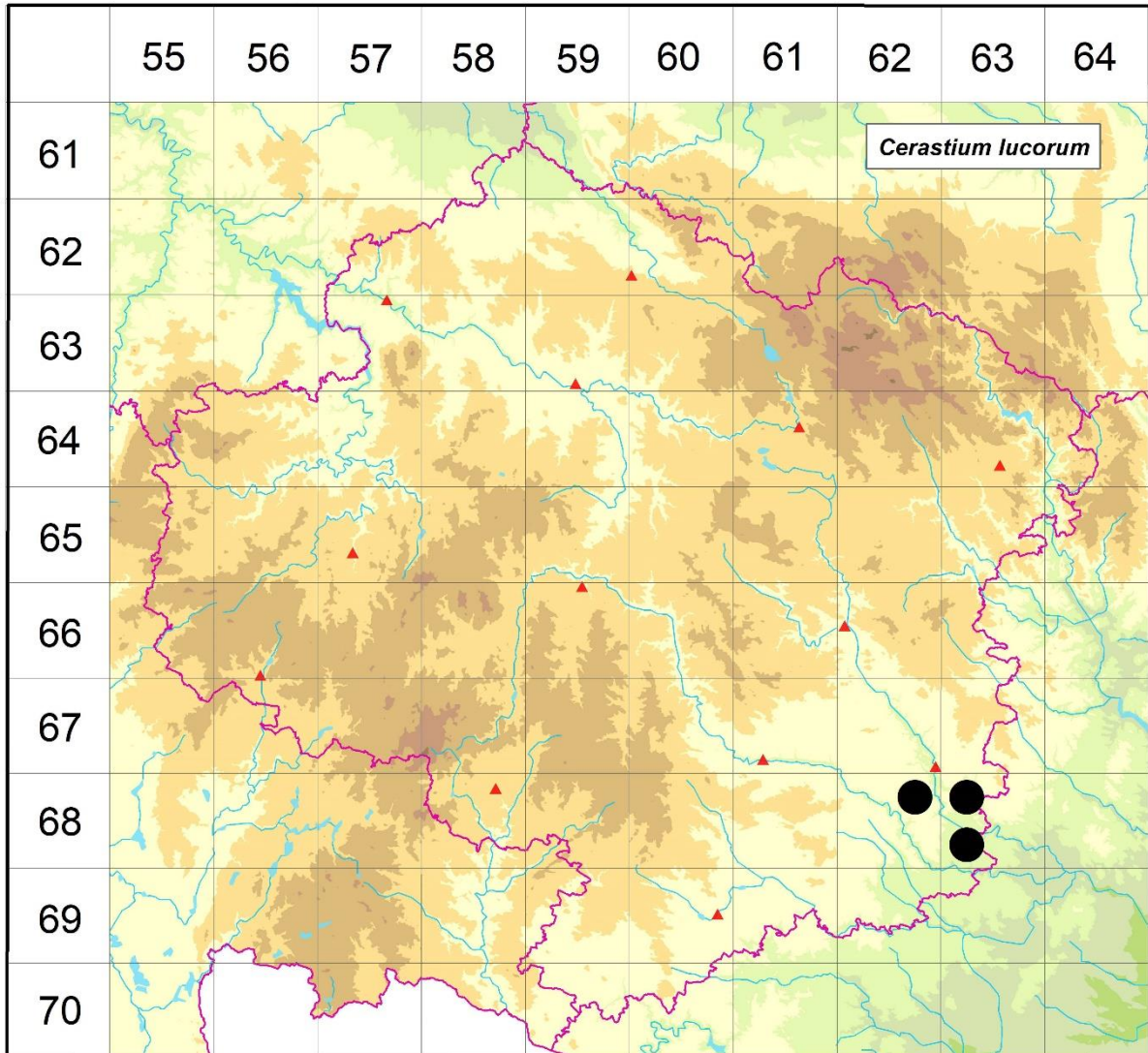


Rozšíření *Cerastium lucorum* na Vysočině  
**Červená kniha květeny Vysočiny**  
 Čech L., Ekrt L., Ekrtová E., Juříčka J. & Jelínková J.

Vytvořeno: 2019-07-26



- 1 = historický výskyt do r. 2000
- 2 = recentní výskyt od roku 2000 (včetně)
- 3 = nepůvodní výskyt

- 6862b 2 Březník: Údolí Oslavy Z obce (Danielka 2011, 2015 BRNU)
- 6863a 2 Sudice: dno údolí Chvojnice mezi Olšinským mlýnem a ústím Sudického potoka (Lepší et al. 2011 in Grulich 2014)
- 6863c 2 Kuroslepy: břeh Chvojnice před vtokem do Oslavy (Sutorý 1977 BRNM); Mohelno: levý břeh Jihlavy pod hadcovou stepí (Danihelka 2010 BRNU), údolí Oslavy, okraj lesa u Skřípského mlýna (Danihelka 2014 BRNU)

Zdrojová data:

ČNFD: Česká národní fytoocenologická databáze (spravována Ústavem botaniky a zoologie Přírodovědecké fakulty Masarykovy univerzity Brno)

NDOP: nálezová databáze ochrany přírody (spravována Agenturou ochrany přírody a krajiny ČR)

Pladias: databáze výskytu druhů projektu Pladias BÚ AV ČR v Průhonicích (Wild et al. 2019)

Zkratky veřejných herbářů jsou uvedeny dle Index Herbariorum (Thiers 2018)

Citovaná literatura – viz Bibliografie projektu (<http://www.prirodavysociny.cz/cs/38/cevnate-rostliny>)