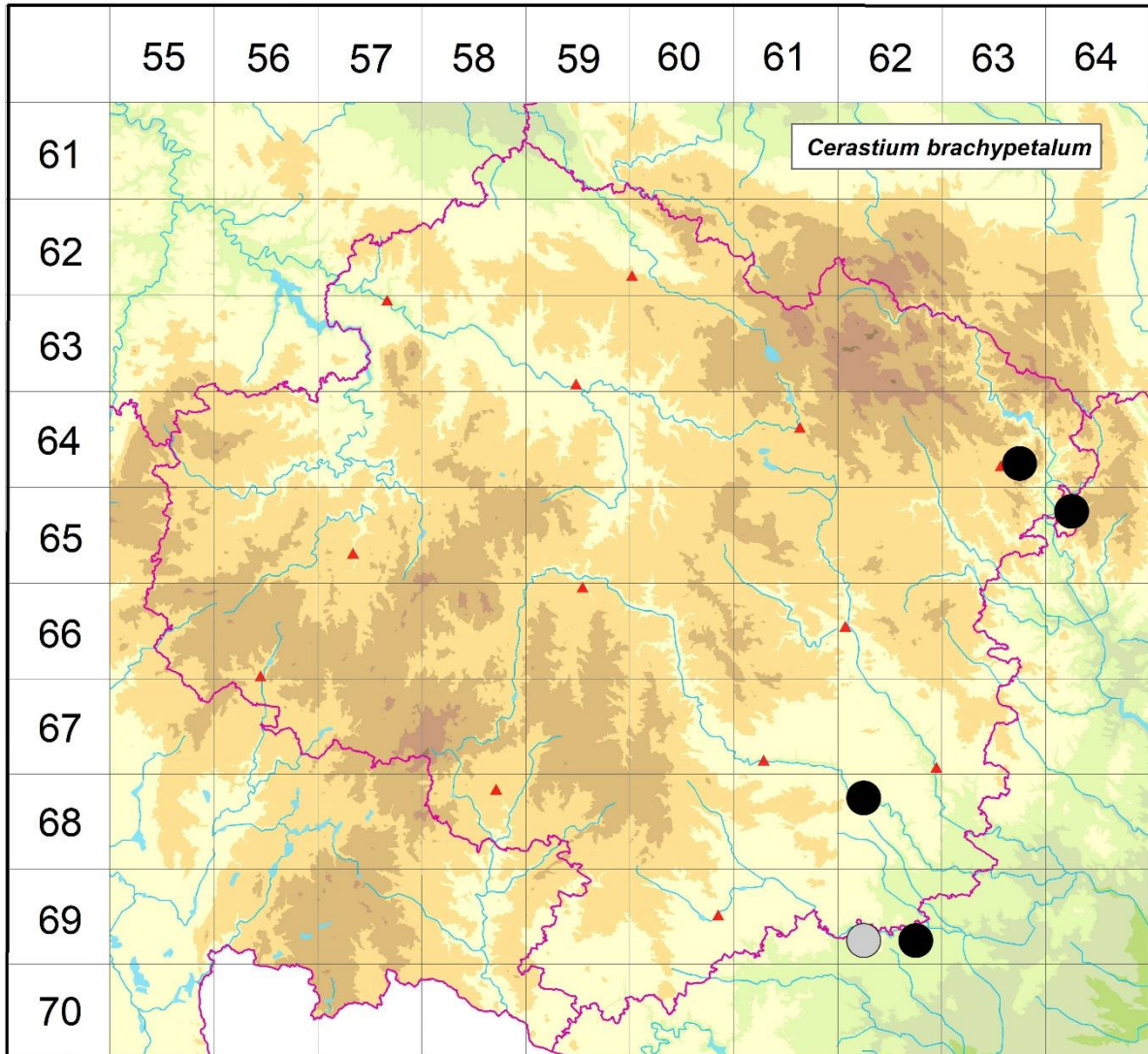


Rozšíření *Cerastium brachypetalum* na Vysočině

Červená kniha květeny Vysočiny

Čech L., Ekrť L., Ekrťová E., Juřička J. & Jelínková J.

Vytvořeno: 2019-07-25



- 1 = historický výskyt do r. 2000
- 2 = recentní výskyt od roku 2000 (včetně)
- 3 = nepůvodní výskyt

- 6463d 2 Vrtěžíf: Na kopci (Čech 2018 herb. Čech)
- 6564a 2 Dolní Čepí: Křižník (Ekrť 2013 MJ, Ekrťová & Ekrť 2013b); Chlébské: Skřípky (Čech 2018 herb. Čech)
- 6862a 2 Plešice: Staré duby (Ekrťová & Ekrť 2015b)
- 6962c 1 Přešovice: Brdo (Ondráčková & Sutorý 1993 in Koblížek et al. 1998)
- 6962d 2 Šemíkovic: Knižecí seč (Ekrťová & Ekrť 2016b, Čech 2016 herb. Čech, rev. Danihelka), Výrova skála (Ekrťová & Ekrť 2016b)

Zdrojová data:

ČNFD: Česká národní fytocenologická databáze (spravována Ústavem botaniky a zoologie)

Přírodovědecké fakulty Masarykovy univerzity Brno)

NDOP: nálezová databáze ochrany přírody (spravována Agenturou ochrany přírody a krajiny ČR)

Pladias: databáze výskytu druhů projektu Pladias BÚ AV ČR v Průhonicích (Wild et al. 2019)

Zkratky veřejných herbářů jsou uvedeny dle Index Herbariorum (Thiers 2018)

Citovaná literatura – viz Bibliografie projektu (<http://www.prirodavysociny.cz/cs/38/cevnate-rostliny>)